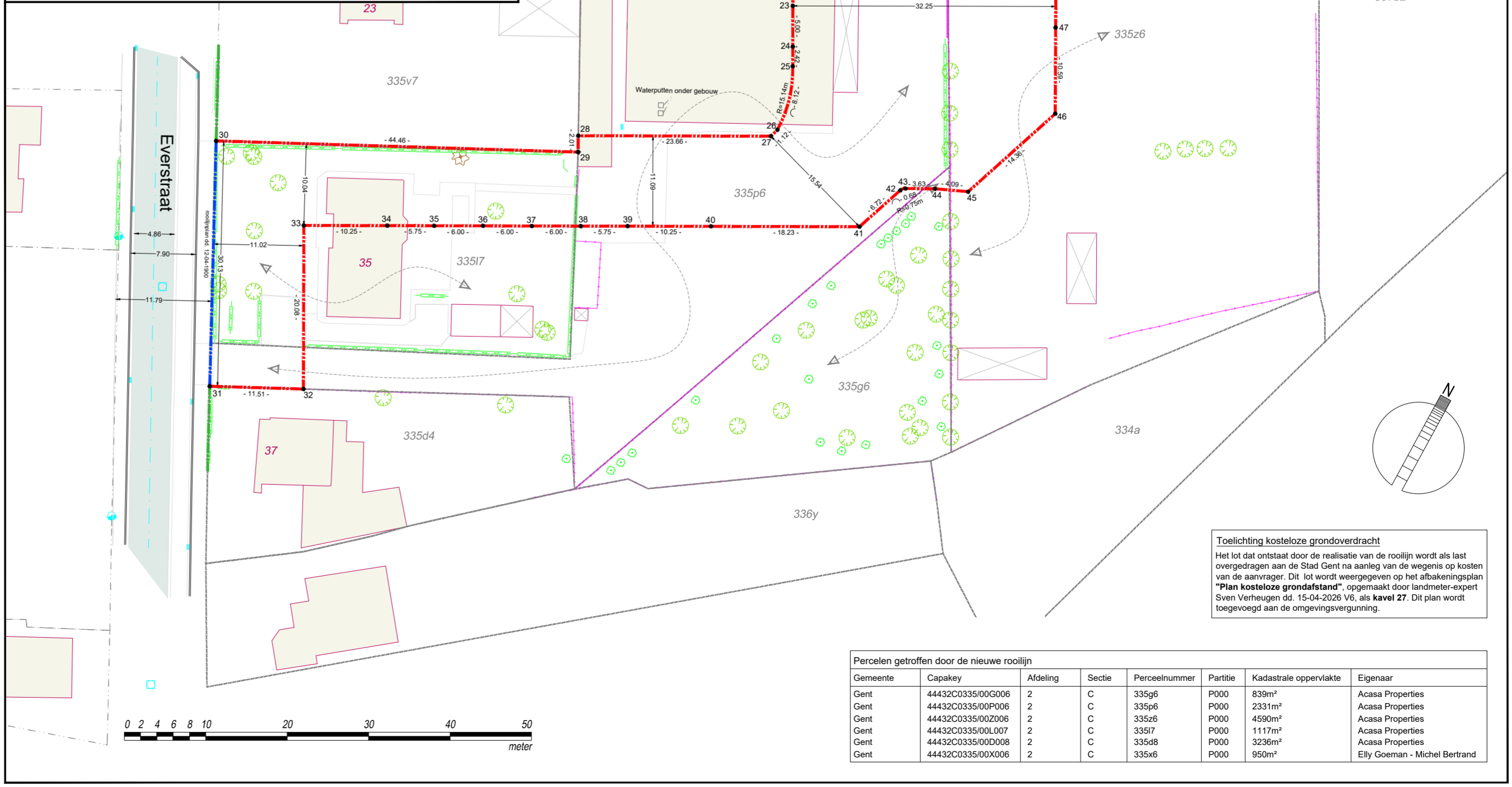


landmeters-experten kleimoer16 9030 gent - mariakerke tel. +32 9 380 36 82 www.tecon.be info@tecon.be			
<h2>ROOILIJNPLAN</h2>			
<p>Kadastraal PROVINCIE OOST-VLAANDEREN STAD GENT 19e Afd., Sie C, nrs. 335x6, 335z6, 335d8, 335p6, 335g6 & 335i7</p>			
<p>Gelegen te Antwerpsesteenweg thv 814 - Everstraat 35, 9000 Gent</p>			
<p>Voorlopig vastgesteld door de gemeenteraad in zitting van</p>		<p>Definitief vastgesteld door de gemeenteraad in zitting van</p>	
<p>In openbaar onderzoek schepencollege van tot</p>		<p>Gepubliceerd in Staatsblad op</p>	
<p>Op datum van 15 april 2026 is ondergetekende Sven Verheugen, Landmeter-Expert, beëdigd door de Rechtbank van Eerste Aanleg te Gent en ingeschreven op het Tableau van de Federale Raden van Landmeters-Experten onder het nummer LAN/211883, handelend in opdracht van Tecon bvba, gevestigd te 9030 Mariakerke - Kleimoer 16, overgegaan tot het opmaken van het rooilijnplan van bovenvermelde eigendom. Alle maten en lijnen die zouden kunnen verband houden met stedenbouwkundige zoneringen zijn slechts ter informatie en figuratief weergegeven. Alle maten volgens plan. Voor waar en echt verklaard om te gelden naar recht;</p>			
<p>Sven Verheugen opgemaakt te Mariakerke op 15-04-2026</p>			
Planrefnr. AAPD	Opgemeten TV 08-07-2020	Opgemaakt SH/BHA 15-04-2026	Schaal 1:200
Dossiernummer 2023.37465 / 2025.42769 / 2026.46468	Versie 1	Versie 7	Formaat 594x594mm
<p><small>Elke eindgebruiker van deze opmeting dient zich ervan te vergewissen dat de nauwkeurigheid van elk object op dit plan bepaald wordt door zijn idealisatie, zijn relatieve en zijn absolute positie. Elk object heeft een standaardafwijking afhankelijk van de gebruikte opmetings- en karteringstechniek welke werd gekozen in functie van de specificaties van de opdracht. Planimetrie (xy): lambert72 / Altimetrie (z): nvt</small></p>			

Coördinaten van de nieuwe rooilijn

PUNT	X	Y	BESCHRIJVING
1	107698.53	195614.99	niet gematerialiseerd
2	107720.05	195574.35	niet gematerialiseerd
3	107710.92	195569.50	niet gematerialiseerd
4	107715.66	195560.57	niet gematerialiseerd
5	107718.86	195562.31	niet gematerialiseerd
6	107718.91	195562.22	niet gematerialiseerd
7	107720.83	195563.28	niet gematerialiseerd
8	107726.99	195551.65	niet gematerialiseerd
9	107719.31	195547.48	niet gematerialiseerd
10	107716.88	195546.16	niet gematerialiseerd
11	107716.48	195545.51	niet gematerialiseerd
12	107714.76	195542.62	niet gematerialiseerd
13	107716.19	195539.98	niet gematerialiseerd
14	107718.57	195535.59	niet gematerialiseerd
15	107720.96	195531.19	niet gematerialiseerd
16	107723.35	195526.80	niet gematerialiseerd
17	107725.73	195522.40	niet gematerialiseerd
18	107728.12	195518.01	niet gematerialiseerd
19	107730.50	195513.62	niet gematerialiseerd
20	107732.89	195509.22	niet gematerialiseerd
21	107735.27	195504.83	niet gematerialiseerd
22	107737.66	195500.43	niet gematerialiseerd
23	107740.04	195496.04	niet gematerialiseerd
24	107742.43	195491.64	niet gematerialiseerd
25	107743.58	195489.52	niet gematerialiseerd
26	107745.65	195481.76	niet gematerialiseerd
27	107745.34	195480.70	niet gematerialiseerd
28	107724.54	195469.44	niet gematerialiseerd
29	107725.47	195467.66	niet gematerialiseerd
30	107685.78	195447.61	niet gematerialiseerd
31	107699.50	195420.78	niet gematerialiseerd
32	107709.77	195425.99	niet gematerialiseerd
33	107700.20	195443.64	niet gematerialiseerd
34	107709.21	195448.52	niet gematerialiseerd
35	107714.27	195451.26	niet gematerialiseerd
36	107719.55	195454.12	niet gematerialiseerd
37	107724.83	195456.98	niet gematerialiseerd
38	107730.10	195459.84	niet gematerialiseerd
39	107735.16	195462.58	niet gematerialiseerd
40	107744.17	195467.46	niet gematerialiseerd
41	107760.20	195476.15	niet gematerialiseerd
42	107762.47	195482.47	niet gematerialiseerd
43	107762.92	195482.95	niet gematerialiseerd
44	107766.11	195484.68	niet gematerialiseerd
45	107769.86	195486.30	niet gematerialiseerd
46	107774.68	195499.83	niet gematerialiseerd
47	107769.65	195509.16	niet gematerialiseerd
48	107745.44	195553.84	niet gematerialiseerd
49	107741.00	195551.44	niet gematerialiseerd
50	107739.67	195551.85	niet gematerialiseerd
51	107732.68	195557.35	niet gematerialiseerd
52	107721.06	195579.29	niet gematerialiseerd
53	107719.25	195582.70	niet gematerialiseerd
54	107701.36	195616.49	niet gematerialiseerd

Info nieuwe rooilijn
 De nieuwe rooilijn, vastgelegd met punten 1 tem 54, volgens verkavelingsplan 9382-PP-OMV1-51-nieuwe toestand (wbloc) ontvangen van de opdrachtgever dd. 14-04-2026.



Legende	
	AFSLUITING ALGEMEEN
	AFSLUITING BETON
	BUITENMUUR
	GEVEL
	BOUWSEL
	NIEUWE ROOILIJN
	AF TE SCHAFFEN ROOILIJN
	TE BEHOUDEN ROOILIJN
	KADASTER (informatief)
	HAAG
	STRIJKRAND
	SCHEIDING VERHARDING
	TALUD
	SLIKKER
	STRAATKAP WATER
	ONDERZOEKSCHOUW ROND
	DEKSEL
	VERLICHTINGSPAAL
	BOOM
	STRIJK
	BOOMSTRONK
	MONOLIET ROND

Percelen getroffen door de nieuwe rooilijn						
Gemeente	Capakey	Afdeling	Sectie	Perceelnummer	Partitie	Kadastrale oppervlakte
Gent	44432C0335/00G006	2	C	335g6	P000	839m²
Gent	44432C0335/00P006	2	C	335p6	P000	2331m²
Gent	44432C0335/00Z006	2	C	335z6	P000	4599m²
Gent	44432C0335/00L007	2	C	335l7	P000	1117m²
Gent	44432C0335/00D008	2	C	335d8	P000	3236m²
Gent	44432C0335/00X006	2	C	335x6	P000	950m²

Toelichting kosteloze grondoverdracht
 Het lot dat ontstaat door de realisatie van de rooilijn wordt als last overgedragen aan de Stad Gent na aanleg van de wegenis op kosten van de aanvrager. Dit lot wordt weergegeven op het afbakingsplan "Plan kosteloze grondafstand", opgemaakt door landmeter-expert Sven Verheugen ds. 15-04-2026 V6, als kavel 27. Dit plan wordt toegevoegd aan de omgevingsvergunning.