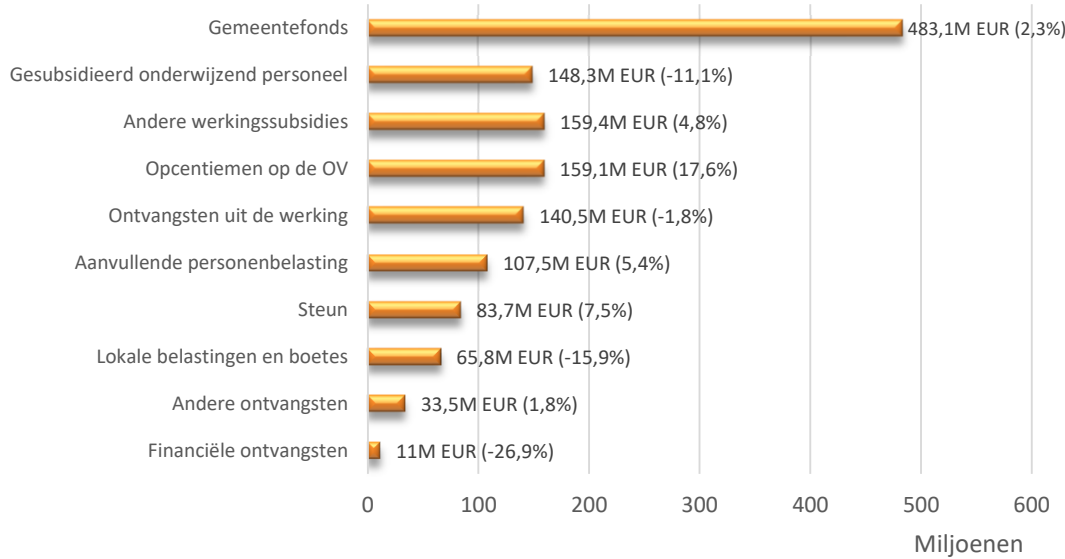
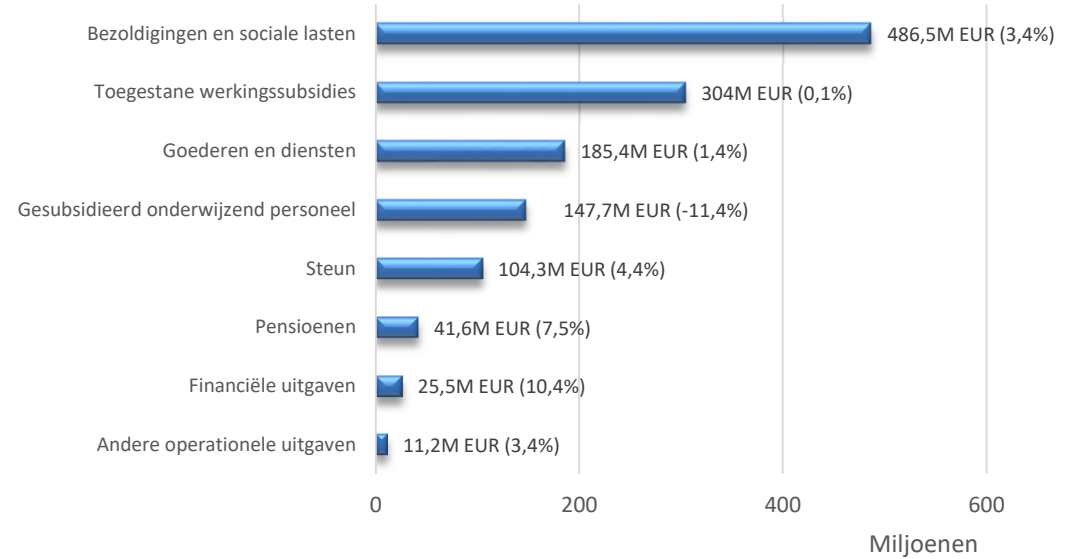


# Steekkaart JAARREKENING 2025 - STAD en OCMW GENT

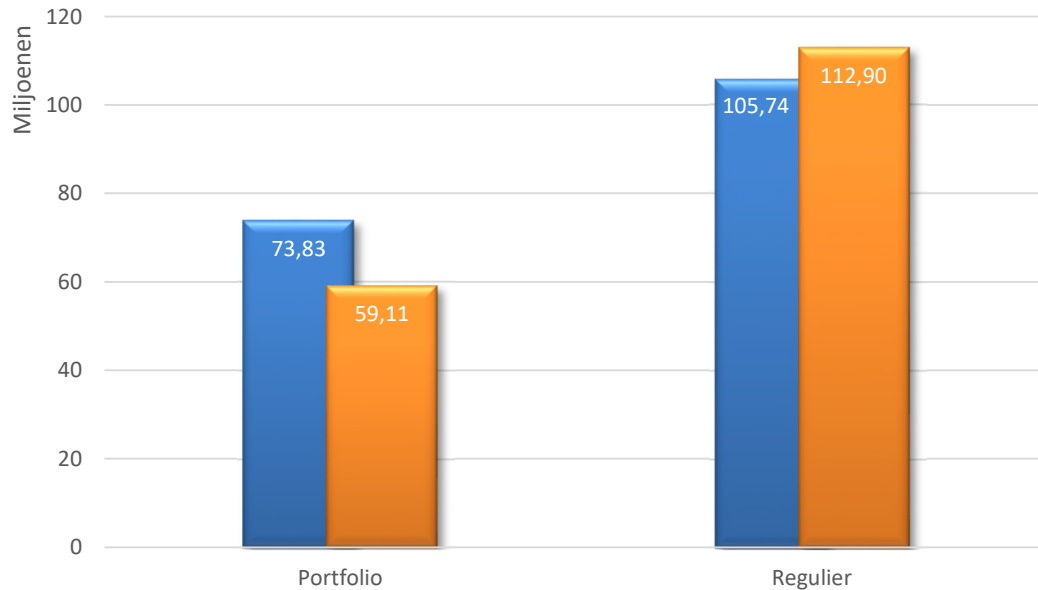
## Exploitatie ontvangsten aanrekeningen (en evolutie t.o.v. 2024) **1.391.907.127**



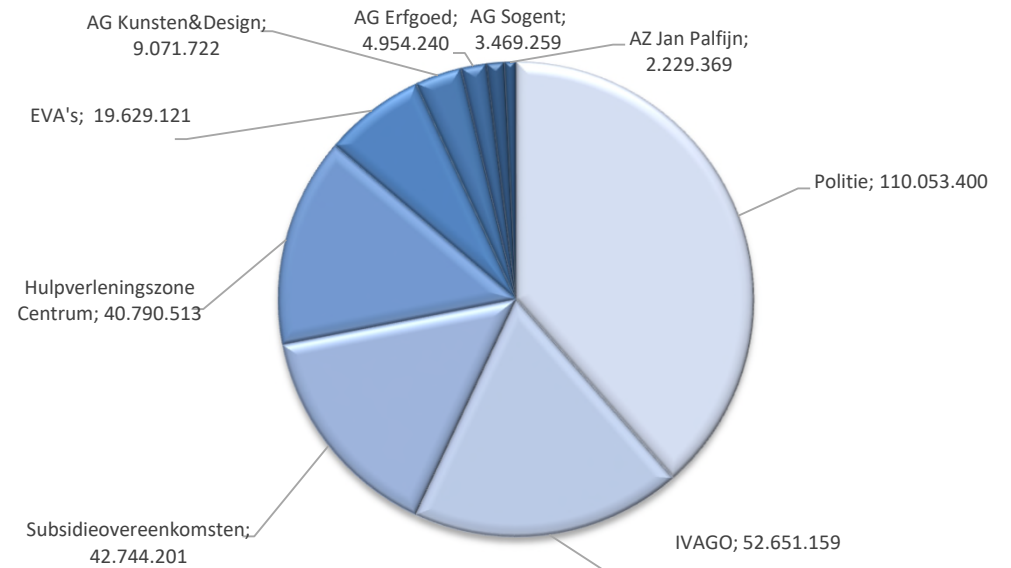
## Exploitatie uitgaven aanrekeningen (en evolutie t.o.v. 2024) **1.306.226.614**



## Investerings budget en aanrekeningen

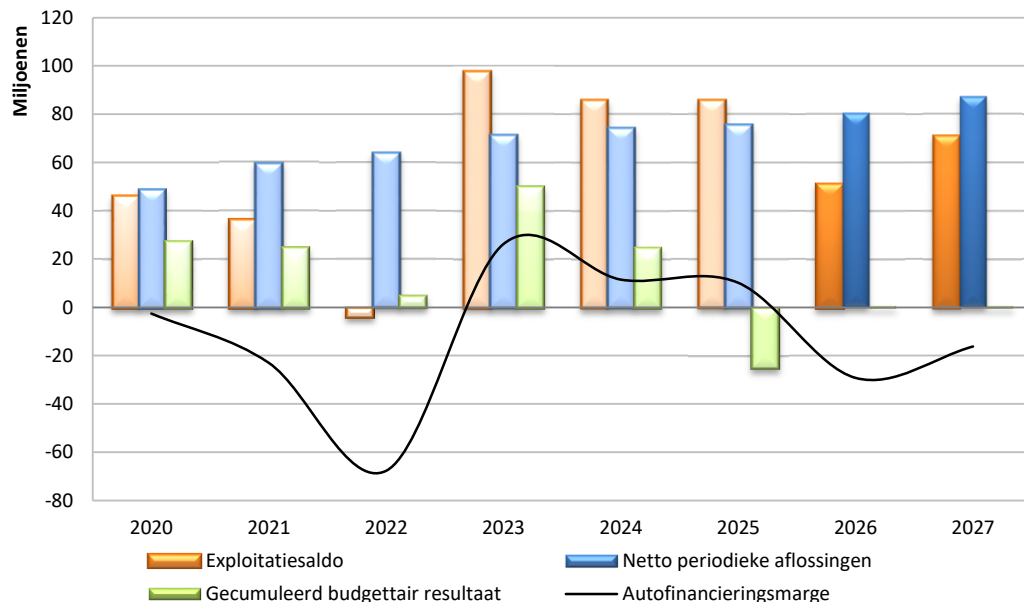


## Aanrekeningen werkingssubsidies en dotaties

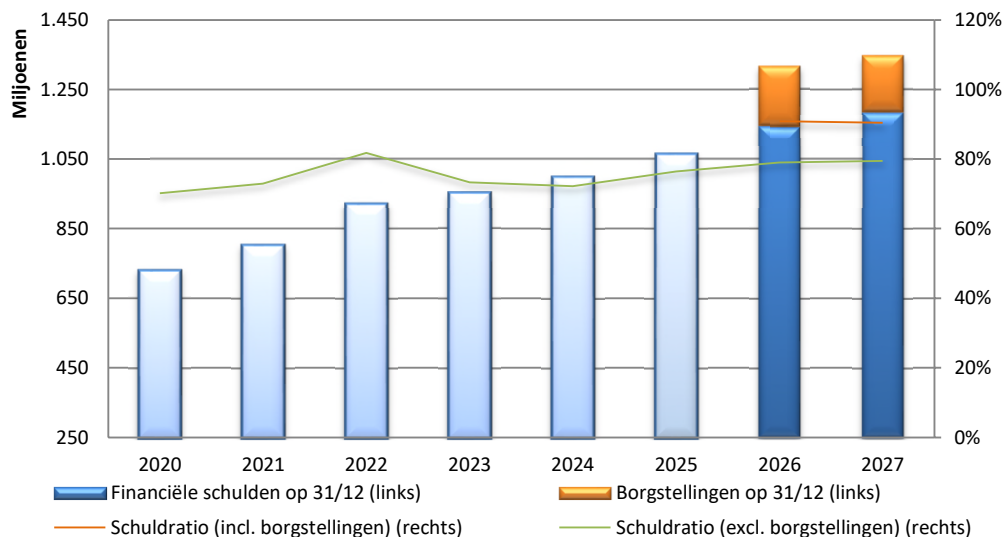


## Steekkaart JAARREKENING 2025 - STAD en OCMW GENT

### Financieel evenwicht (budgetcijfers van budgetwijziging 2026)



### Evolutie van de schuld, borgstellingen en schuldgraad



### Kerncijfers per inwoner

Aantal inwoners 1/1/2026	273.790	
<b>APB (2025)</b>	392,77	APB
Aanslagvoet APB	6,50%	
Waarde 1% APB	60,43	
<b>Opcentiemen op de OV (2025)</b>	580,96	OV
Aanslagvoet opcentiemen op de OV	1.088,00	
Waarde OV 100 opcentiemen	53,40	
Subsidie uit Gemeentefonds (2025)	1.764,36	
Exploitatiesaldo (2025)	312,94	
Investeringsaldo (2025)	276,00	
Investeringsuitgaven (infrastructuur e.a.) (2025)	-770,50	
Gecumuleerd budgettair resultaat (2025)	-91,19	
Autofinancieringsmarge (2025)	36,94	

### Ratio-analyse

	2025	2024
<b>Liquiditeit</b>		
Liquiditeitsratio (current)	0,56	0,71
Liquiditeitsratio (acid)	0,56	0,71
<b>Solvabiliteit</b>		
Eigen vermogen t.o.v. balanstotaal	0,59	0,61
Eigen vermogen t.o.v. vreemd vermogen	1,45	1,57
<b>Rentabiliteit</b>		
Kostendekkingsgraad	10,5%	10,4%

### Pensioenen

Marktwarde pensioenreserves Stad Gent op 1/1/2026	159.434.084
Dekkingsgraad pensioenfonds Stad Gent op 1/1/2026	3,35%