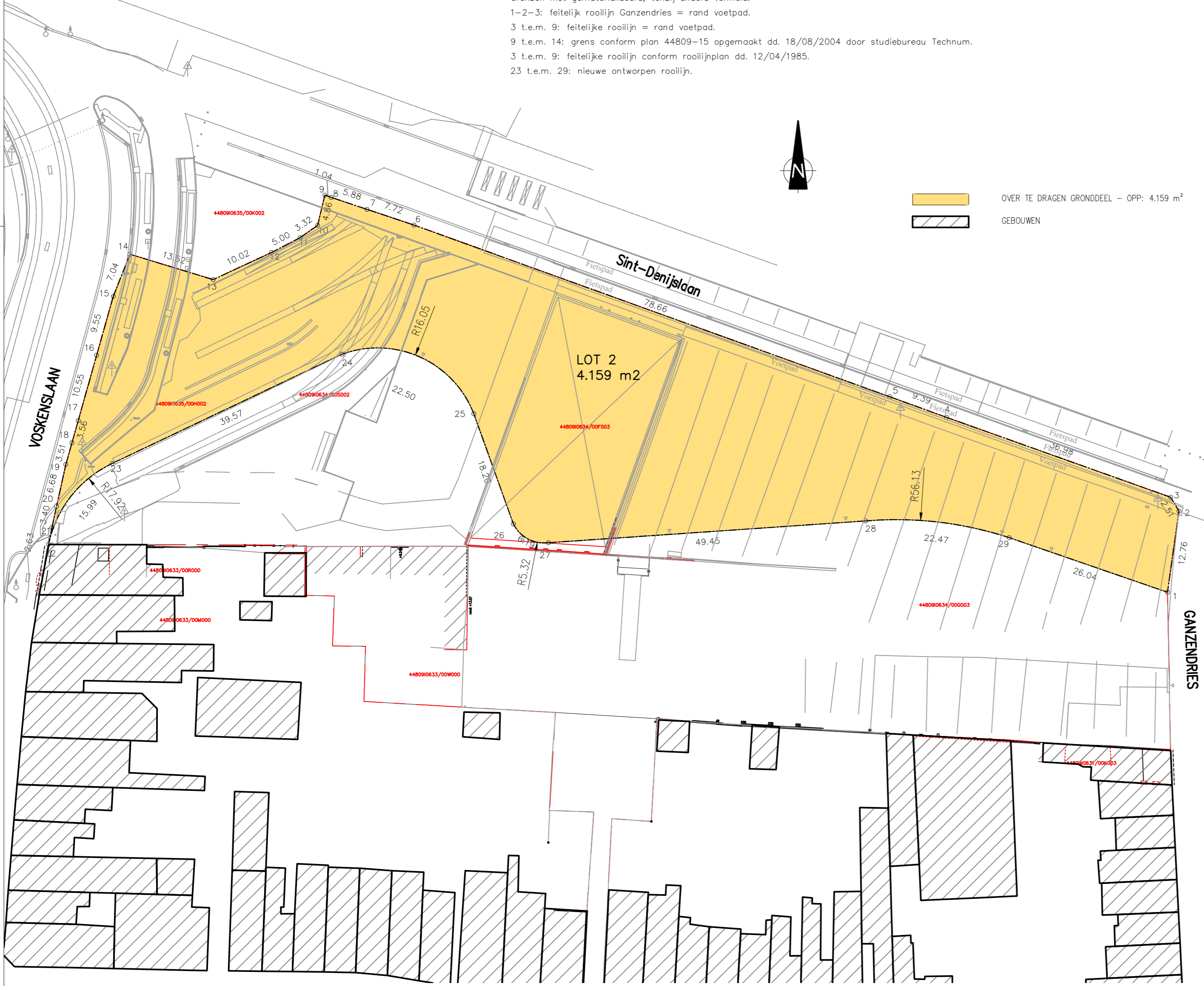


Beschrijving van de grenzen

Grenzen niet gematerialiseerd, tenzij anders vermeld.
 1-2-3: feitelijk rooilijn Ganzendries = rand voetpad.
 3 t.e.m. 9: feitelijke rooilijn = rand voetpad.
 9 t.e.m. 14: grens conform plan 44809-15 opgemaakt dd. 18/08/2004 door studiebureau Technum.
 3 t.e.m. 9: feitelijke rooilijn conform rooilijnplan dd. 12/04/1985.
 23 t.e.m. 29: nieuwe ontworpen rooilijn.



OVER TE DRAGEN GRONDDEEL – OPP: 4.159 m²
 GEBOUWEN

COORDINATENLIJST (Lambert 72)

	X	Y
1	103841.99	191800.59
2	103843.78	191813.23
3	103842.48	191815.37
4	103807.65	191827.80
5	103798.83	191831.00
6	103724.84	191857.72
7	103717.52	191860.17
8	103711.94	191862.03
9	103710.97	191862.39
10	103709.84	191857.66
11	103707.11	191855.76
12	103702.68	191853.46
13	103693.59	191849.24
14	103680.66	191853.18
15	103678.07	191846.64
16	103675.48	191837.45
17	103672.61	191827.29
18	103671.65	191823.86
19	103670.69	191820.49
20	103669.25	191813.96
21	103668.52	191810.65
22	103668.01	191808.06
23	103677.90	191820.63
24	103713.63	191837.63
25	103734.13	191828.36
26	103740.28	191811.23
27	103745.73	191808.30
28	103795.06	191811.69
29	103817.38	191809.09

hoekpunten niet gematerialiseerd, tenzij anders vermeld

ELLIPS
LANDMETERS

PLAN GRONDOVERDRACHT

Ondergetekende, bv Kenneth Smith, vertegenwoordigd door haar bestuurder Kenneth Smith, landmeter-expert, beëdigd door de Rechtbank van eerste aanleg te Gent, ingeschreven bij de Federale Raad onder n° RPLAN 140006 en LAN 040640, bureeladres te Gent, Raas Van Gaverestraat 67c en maatschappelijke zetel te Deinze, Hellestraat 6, is overgegaan tot de opmeting van hiernaast afgebeelde terrein gelegen te 9000 Gent, Voskenslaan – St-Denijslaan – Ganzendries en kadastraal bekend als Gent, 9^e Afdeling, Sectie I, deel n° 634S2 – 634F3 – 634G3 – 635H2.

Hij heeft bevonden dat het perceel LOT 2, voorgesteld door de veelhoek "1 t.e.m. 29" een oppervlakte heeft van: 4.159 m²

Naar waarheid opgemaakt te Gent, 6 mei 2025

SCHAAL: 1/500
 Doss. n°: K245034
 Kad. ref. n°: