

PROVINCIE OOST-VLAANDEREN

GENT

ANTWERPSESTEENWEG 683
9040 SINT-AMANDSBERG

GENT 18DE
AFDELING/SINT-AMANDSBERG 1STE
AFDELING, SECTIE B, 104X2

ROOILIJNPLAN

Gewestweg N70

datum van opmaak: 13 december 2024

planschaal: 1/500

Voorlopig vastgesteld door de gemeenteraad tijdens de zitting van

Algemeen Directeur

Voorzitter van de gemeenteraad

Het college van burgemeester en schepenen bevestigt dat onderhavig plan ter inzage van het publiek werd neergelegd van tot

Algemeen Directeur

De burgemeester

Definitief vastgesteld door de gemeenteraad tijdens de zitting van

Algemeen Directeur

Voorzitter van de gemeenteraad

Opsteller: dhr. Thomas Couckuyt
landmeter-expert - LAN 131568
handelend voor Claeysens & Couckuyt BV
Kouterbaan 16B
9830 Sint-Martens-Latem



 **Claeysens
& Couckuyt**
EXPERTS

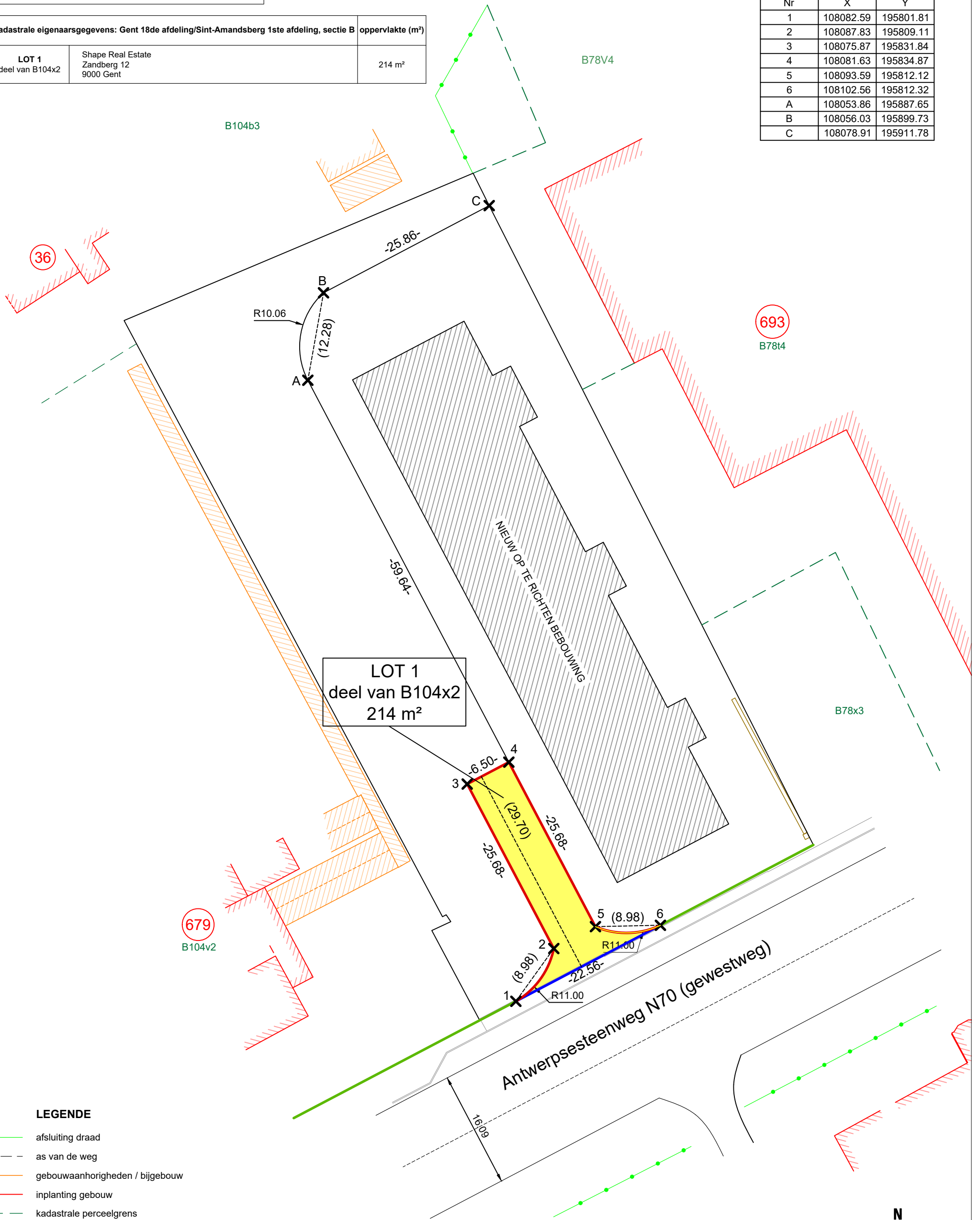
Claeysens en Couckuyt BV
Kouterbaan 16B
9830 Sint-Martens-Latem

09 233 40 54
info@ccexperts.be
www.ccexperts.be

1-6: af te schaffen bestaande rooilijn N70
 1-2-3-4-5-6: nieuwe rooilijn N70

Kadastrale eigenaarsgegevens: Gent 18de afdeling/Sint-Amandsberg 1ste afdeling, sectie B		oppervlakte (m ²)
LOT 1 deel van B104x2	Shape Real Estate Zandberg 12 9000 Gent	214 m ²

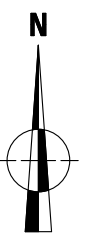
Coördinatenlijst (Lambert 72)		
Nr	X	Y
1	108082.59	195801.81
2	108087.83	195809.11
3	108075.87	195831.84
4	108081.63	195834.87
5	108093.59	195812.12
6	108102.56	195812.32
A	108053.86	195887.65
B	108056.03	195899.73
C	108078.91	195911.78



LOT 1
 deel van B104x2
 214 m²

LEGENDE

- afsluiting draad
- - - as van de weg
- gebouwaanhorigheden / bijgebouw
- inplanting gebouw
- - - kadastrale perceelgrens
- muur
- rand verharding
- wegbaan
- ✕ niet-gematerialiseerd grenspunt
- af te schaffen bestaande rooilijn
- te behouden bestaande rooilijn
- nieuwe rooilijn
- nieuw openbaar domein



schaal 1/500
 (eenheid in meter)