



---

**2025\_CBS\_05420 Nieuw aanvullend reglement van de politie op het wegverkeer - gemeenteweg - Industrierweg (ventweg) - nieuwe verkeersmaatregel(en) - Vaststelling**

**Beslissing:** Goedgekeurd in besloten vergadering van 10 juli 2025

**Zijn aanwezig bij de beslissing van dit punt:**

Hafsa El-Bazioui, schepen-voorzitter; Astrid De Bruycker, schepen; Evita Willaert, schepen; Joris Vandenbroucke, schepen; Bram Van Braeckevelt, schepen; Filip Watteeuw, schepen; Christophe Peeters, schepen  
Mieke Hullebroeck, algemeen directeur; Liesbet Vertriest, adjunct-algemeendirecteur

**Bevoegd:** Joris Vandenbroucke

**Betrokken:** Mathias De Clercq

**Juridisch kader**

**De volgende bepalingen zijn van toepassing inzake de bevoegdheid:**

- De Nieuwe Gemeentewet 24 juni 1988, artikel 119;
- Het Decreet van 16 mei 2008 betreffende de aanvullende reglementen op het wegverkeer en de plaatsing en bekostiging van verkeerstekens, artikel 5, § 1, 2e lid;
- Het Decreet over het lokaal bestuur van 22 december 2017, artikel 41, 2°;
- Het gemeenteraadsbesluit van 15 december 2015, houdende de delegatie van de vaststellingsbevoegdheid inzake gemeentelijke aanvullende reglementen op het wegverkeer.

**De beslissing wordt genomen op grond van:**

- Wet betreffende de politie over het wegverkeer, gecoördineerd bij Koninklijk Besluit van 16 maart 1968;
- Decreet van 16 mei 2008 betreffende de aanvullende reglementen op het wegverkeer en de plaatsing en bekostiging van de verkeerstekens;
- Koninklijk Besluit van 1 december 1975 houdende algemeen reglement op de politie van het wegverkeer en van het gebruik van de openbare weg;
- Ministerieel Besluit van 11 oktober 1976 waarbij de minimumafmetingen en de bijzondere plaatsingsvoorwaarden van de verkeerstekens worden bepaald;
- Uitvoeringsbesluit van 23 januari 2009 betreffende de aanvullende reglementen op het wegverkeer en de plaatsing en bekostiging van de verkeerstekens;
- Omzendbrief MOB/2009/1 van 3 april 2009;

- Het reglement houdende de voorwaarden tot het toekennen van parkeerplaatsen voor personen met een handicap, goedgekeurd in de gemeenteraad van 25 april 2016.

## **Motivering**

- De nieuwe maatregel die met dit besluit wordt getroffen, is het voorzien van twee fietsoversteken om fietsers en voetgangers van en naar het VISO Mariakerke te begeleiden. De twee fietsoversteken worden met belijning, verdrijvingsvlakken en twee middeneilanden aangeduid en beveiligd.
- Bij collegebesluit van 23 mei 2024 werd als nieuwe maatregel getroffen, het rechtzetten van gewestweg naar gemeenteweg. Het vorige aanvullende reglement is in het college van burgemeester en schepenen dd 14 december 2023 goedgekeurd als zijnde gewestweg. Bij deze wordt dit gecorrigeerd naar gemeenteweg. Evenals de maatregelen getroffen in kader van de nazorg aanleg fietsbrug.
- Bij collegebesluit van 14 december 2023 werd de bestaande toestand geregulariseerd van de Industrieweg (ventweg) na het aanbrengen van de signalisatie van de fietsbrug thv de landing van de fietsbrug , uitgevoerd door de Werkvennootschap/ R4WO.
- Bij collegebesluit van 6 september 2018 werd de bestaande toestand van de ventweg, waarbij een aantal nieuwe maatregelen getroffen worden: voorzien van een oversteekplaats voor voetgangers voorzien ter hoogte van huisnummers 6-8, voorzien van een fiets- en wandelpad vanaf huisnummer 2 tot aan het kruispunt met de R4, inrichten van een OFOS ter hoogte van het kruispunt met de R4, uniform signaleren van de oversteek voor voetgangers over de tramsporen en het vervangen van de verkeersborden C3 door verkeersborden D10 aan het bestaande wandelpad.

## **Bijgevoegde bijlage(n):**

- Aanvullend reglement Industrieweg-ventweg Dossier P-711703 (deel van de beslissing)
- Signalisatieplan Industrieweg-ventweg Dossier P-711703 (deel van de beslissing)

## **Beslissing**

### **Beslist het volgende:**

#### **Artikel 1:**

Heft op het aanvullend reglement van de politie op het wegverkeer betreffende de gemeenteweg Industrieweg (ventweg), goedgekeurd in zitting van 23 mei 2024, van zodra het nieuwe reglement in werking treedt.

#### **Artikel 2:**

Stelt vast het bijgevoegd aanvullend reglement van de politie op het wegverkeer en het signalisatieplan betreffende de gemeenteweg Industrieweg (ventweg).

2025\_CBS\_05420 - Nieuw aanvullend reglement van de politie op het wegverkeer - gemeenteweg - Industrieweg (ventweg) - nieuwe verkeersmaatregel(en)

Vastgesteld in het College van Burgemeester en Schepenen van 10 juli 2025

Bekendgemaakt op 10 juli 2025

Geldig vanaf 15 juli 2025

Referentienummer 2025\_CBS\_05420

## Reglement

### Artikel 1.

Op het kruispunt van de Industrieweg (ventweg) met de Industrieweg geldt: de bestuurders moeten de lichten van de driekleurige verkeerslichten naleven; de plaats waar de bestuurders moeten stoppen ingevolge het verkeerslicht wordt aangeduid.

Dit wordt aangeduid door verkeerstekens:

- VL61.1
- WM76.1

### Artikel 2.

Op de Industrieweg (ventweg) ter hoogte van het kruispunt met de Industrieweg;

Op de Industrieweg (ventweg) ter hoogte van het kruispunt met de Industrieweg (ter hoogte van huisnummer 118);

Op de Industrieweg (ventweg) ter hoogte van het kruispunt met de Industrieweg (ter hoogte van huisnummer 120);

Op de Industrieweg (ventweg) ter hoogte van het kruispunt met de Industrieweg (R4) (ter hoogte van huisnummers 118-120);

Op de Industrieweg (ventweg) ter hoogte van het kruispunt met de op/afrit Industrieweg (R4) (ter hoogte van huisnummer 228);

Op de afrit VISO Mariakerke ter hoogte van het kruispunt met de Industrieweg (ventweg);

Op het fietspad van de Industrieweg (ventweg) ter hoogte van de 2 fietsoversteken aan VISO Mariakerke (ter hoogte van huisnummer 224) geldt de bestuurders moeten voorrang verlenen aan iedere bestuurder die rijdt op de openbare weg of de rijbaan die ze oprijden; de plaats waar de bestuurders, zo nodig, moeten stoppen om voorrang te verlenen, wordt aangeduid.

Dit wordt aangeduid door verkeerstekens:

- Wegmarkering WM76.2
- Verkeersbord B1

### Artikel 3.

Op de Industrieweg (ventweg) ter hoogte van huisnummers 10-12 in de richting van de Schouwingstraat;

Op de Industrieweg (ventweg) ter hoogte van huisnummers 112-116 in de richting van de N9;

Op de Industrieweg (ventweg) ter hoogte van huisnummers 122-122Z in de richting van de Schouwingstraat geldt: het verkeersbord B1 wordt aangekondigd. De bestuurders zullen over 150 meter voorrang moeten verlenen.

Dit wordt aangeduid door verkeerstekens:

- B3

#### **Artikel 4.**

**Op de Industrieweg (ventweg) ter hoogte van de afrit VISO Mariakerke geldt de bestuurders hebben voorrang.**

**Dit wordt aangeduid door verkeerstekens:**

- Verkeersbord B15

#### **Artikel 5.**

**Op de oprit VISO Mariakerke vanaf de parking tot de Industrieweg (ventweg) in de richting van de industrieweg geldt verboden rijrichting voor iedere bestuurder. In de tegenovergestelde richting geldt toegelaten rijrichting op de openbare weg met eenrichtingsverkeer.**

**Dit wordt aangeduid door verkeerstekens:**

- Verkeersbord F19
- Verkeersbord C1

#### **Artikel 6.**

**Op de afrit VISO Mariakerke vanaf de Industrieweg (ventweg) tot de parking in de richting van parking geldt verboden rijrichting voor iedere bestuurder; de maatregel geldt niet voor fietsers en bestuurders van tweewielige bromfietsen.**

**In de tegenovergestelde richting geldt toegelaten rijrichting op de openbare weg met eenrichtingsverkeer; fietsers en bestuurders van tweewielige bromfietsen klasse A mogen in de twee richtingen rijden.**

**Dit wordt aangeduid door verkeerstekens:**

- Verkeersbord F19
- Verkeersbord C1
- Verkeersbord M5
- Verkeersbord M3bis

#### **Artikel 7.**

**Op het fietspad Industrieweg (ventweg) ter hoogte van de aansluiting op de Industrieweg (ventweg) tegenover huisnummer 176 in de richting van de industrieweg R4 geldt de toegang is verboden in beide richtingen, voor iedere bestuurder.**

**Dit wordt aangeduid door verkeerstekens:**

- C3

#### **Artikel 8.**

**Op de Industrieweg (ventweg) ter hoogte van het kruispunt met de Industrieweg;**

**Op de Industrieweg (ventweg) ter hoogte van het kruispunt met de Schouwingstraat geldt: de bestuurders zijn verplicht de hindernis langs rechts voorbij te rijden**

**Dit wordt aangeduid door verkeerstekens:**

- D1

#### **Artikel 9.**

**Op de Industrieweg (ventweg) ter hoogte van de aansluiting met het fietspad tegenover**

**huisnummer 176 geldt: de bestuurders zijn verplicht de hindernis langs links voorbij te rijden**

**Dit wordt aangeduid door verkeerstekens:**

- D1

#### **Artikel 10.**

**Op de Industrieweg (ventweg) ter hoogte van het kruispunt met de Industrieweg (R4) ter hoogte van huisnummers 118-120;**

**Op de afrit VISO Mariakerke ter hoogte van het kruispunt met de Industrieweg (R4) geldt de bestuurders zijn verplicht rechts af te slaan**

**Dit wordt aangeduid door verkeerstekens:**

- Verkeersbord D1

#### **Artikel 11.**

**Op de Industrieweg (ventweg), vanaf huisnummers 6-8 tot huisnummer 2 aan de zuidelijke zijde van de weg geldt: fietsers en bestuurders van tweewielige bromfietsen klasse A moeten het enkelrichtings- fietspad volgen, voor zover het in de door hen gevolgde rijrichting is gesignaleerd.**

**Dit wordt aangeduid door verkeerstekens:**

- D7

#### **Artikel 12.**

**Op Industrieweg (ventweg), vanaf huisnummer 230 tot huisnummer 166 geldt: fietsers en bestuurders van tweewielige bromfietsen klasse A moeten het dubbelrichtings- fietspad volgen, voor zover het in de door hen gevolgde rijrichting is gesignaleerd.**

**Dit wordt aangeduid door verkeerstekens:**

- D7

#### **Artikel 13.**

**Op de Industrieweg (ventweg), vanaf huisnummers 6-8 tot huisnummer 44 aan de noordelijke zijde van de weg;**

**Op de Industrieweg (ventweg) vanaf huisnummer 2 tot het kruispunt met de Schouwingstraat aan de zuidelijke zijde van de weg geldt: voetgangers en fietsers moeten het deel van de openbare weg dat voor hen is voorbehouden volgen.**

**Dit wordt aangeduid door verkeerstekens:**

- D10

#### **Artikel 14.**

**Op de Industrieweg (ventweg), vanaf het kruispunt met de Schouwingstraat vnaaf de onderbroken streep tot over een lengte van 5 meter;**

**Op de Industrieweg (ventweg), vanaf de bocht VISO Mariakerke tot voor de inrit VISO Mariakerke geldt het is iedere bestuurder verboden de doorlopende streep te overschrijden, alsook links van de streep te rijden wanneer deze de twee rijrichtingen scheidt.**

**Dit wordt aangeduid door verkeerstekens:**

- Wegmarkering WM72.2

#### **Artikel 15.**

**Op de Industrieweg (ventweg), vanaf het kruispunt met de Schouwingstraat tot over een lengte van 5 meter;**

**Op de Industrieweg (ventweg), ter hoogte van de inrit VISO Mariakerke geldt het is iedere bestuurder verboden de onderbroken streep te overschrijden, behalve om in te halen, om links af te slaan, om te keren of om van rijstrook te veranderen.**

**Dit wordt aangeduid door verkeerstekens:**

- Wegmarkering WM72.3

#### **Artikel 16.**

**Op de Industrieweg (ventweg), vanaf het kruispunt met de Schouwingstraat tot huisnummer 202;  
Op de Industrieweg (ventweg), vanaf huisnummer 224, net voorbij de in/uitrit tot het kruispunt met de afrit-R4 geldt: de denkbeeldige rand van de rijbaan wordt aangeduid. Het deel van de openbare weg dat gelegen is aan de andere kant van deze streep is voorbehouden voor het stilstaan en parkeren, behalve op autosnelwegen en autowegen..**

**Dit wordt aangeduid door verkeerstekens:**

- **Wegmarkering WM75.2**

#### **Artikel 17.**

**Op de Industrieweg (ventweg) ter hoogte van huisnummers 6-8 geldt: voetgangers moeten de oversteekplaats volgen om de rijbaan over te steken.**

**Dit wordt aangeduid door verkeerstekens:**

- **WM76.3**

#### **Artikel 18.**

**Op de Industrieweg (ventweg) ter hoogte van de inrit VISO Mariakerke (huisnummer 224);  
Op de Industrieweg (ventweg) ter hoogte van de uitrit VISO Mariakerke (huisnummer 224)  
geldt fietsers en bestuurders van tweewielige bromfietsen moeten de oversteekplaats volgen om de rijbaan over te steken.**

**Dit wordt aangeduid door verkeerstekens:**

- **Wegmarkering WM76.4**

#### **Artikel 19.**

**Op de Industrieweg (ventweg) ter hoogte van het kruispunt met de Industrieweg;  
Op de Industrieweg (ventweg) ter hoogte van de aansluiting met het fietspad tegenover  
huisnummer 176;**

**Op de Industrieweg (ventweg) ter hoogte van huisnummer 224 tot huisnummer 202 (ter hoogte van in- en uitrit VISO Mariakerke) geldt: bestuurders mogen niet rijden, stilstaan of parkeren op de markeringen van de verkeersgeleider of het verdrijvingsvlak.**

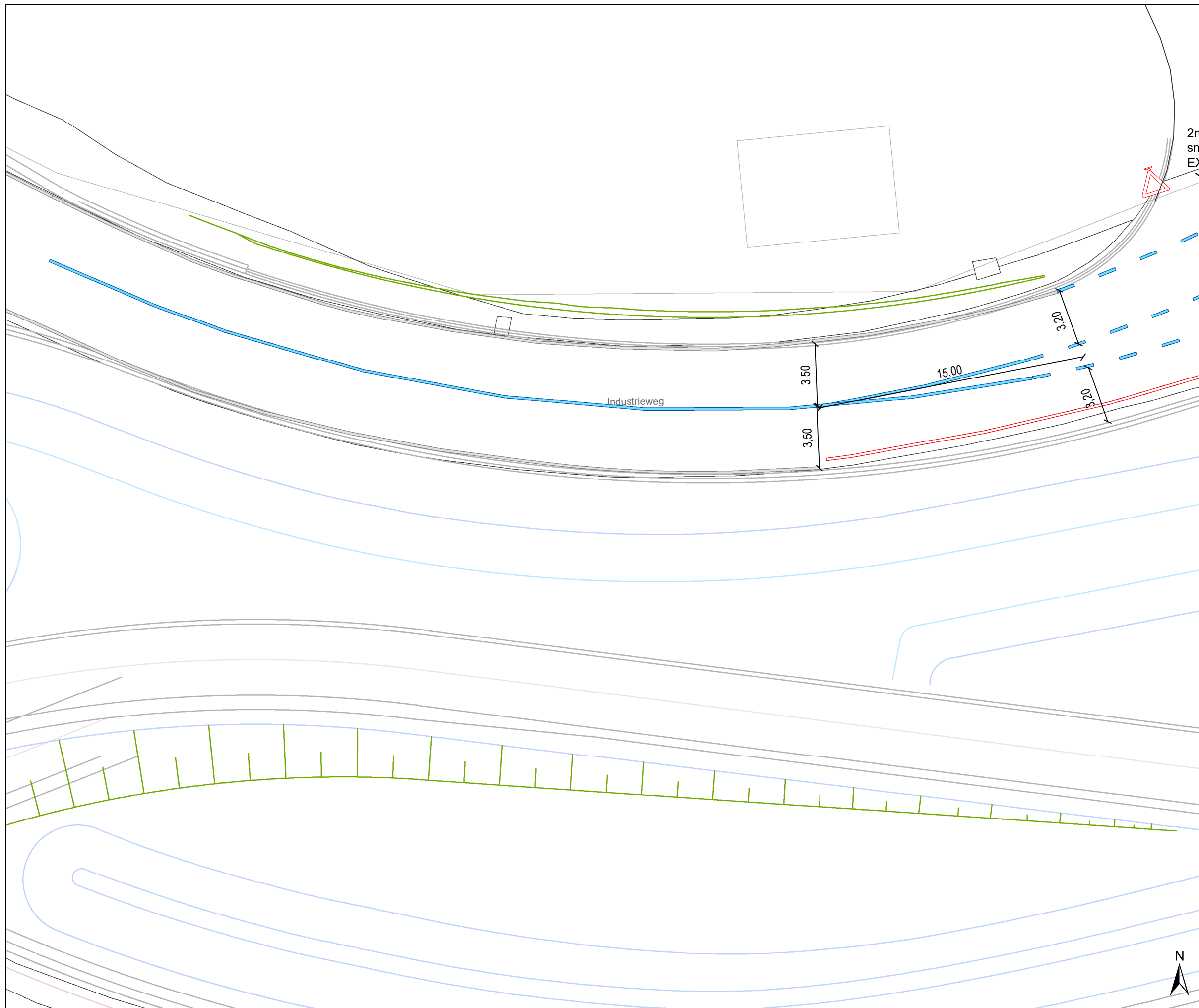
**Dit wordt aangeduid door verkeerstekens:**

- **Wegmarkering WM77.4**

---

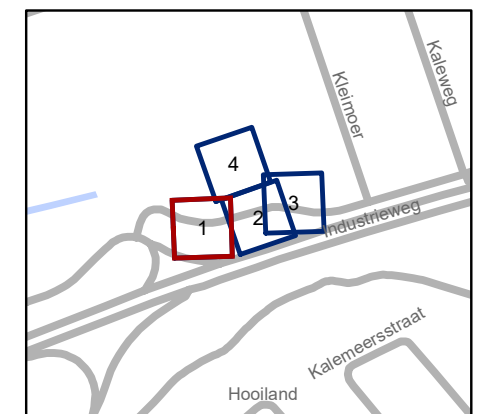
(einde reglement)





### Legende

-  Bestaande verkeersborden
-  Geplande verkeersborden
-  Te verwijderen verkeersborden
-  Bestaande wegmarkeringen
-  Geplande wegmarkeringen
-  Te verwijderen wegmarkeringen
  
-  Ontwerp heraanleg
  
-  Te verwijderen paaltje
  
-  middeneiland gepland

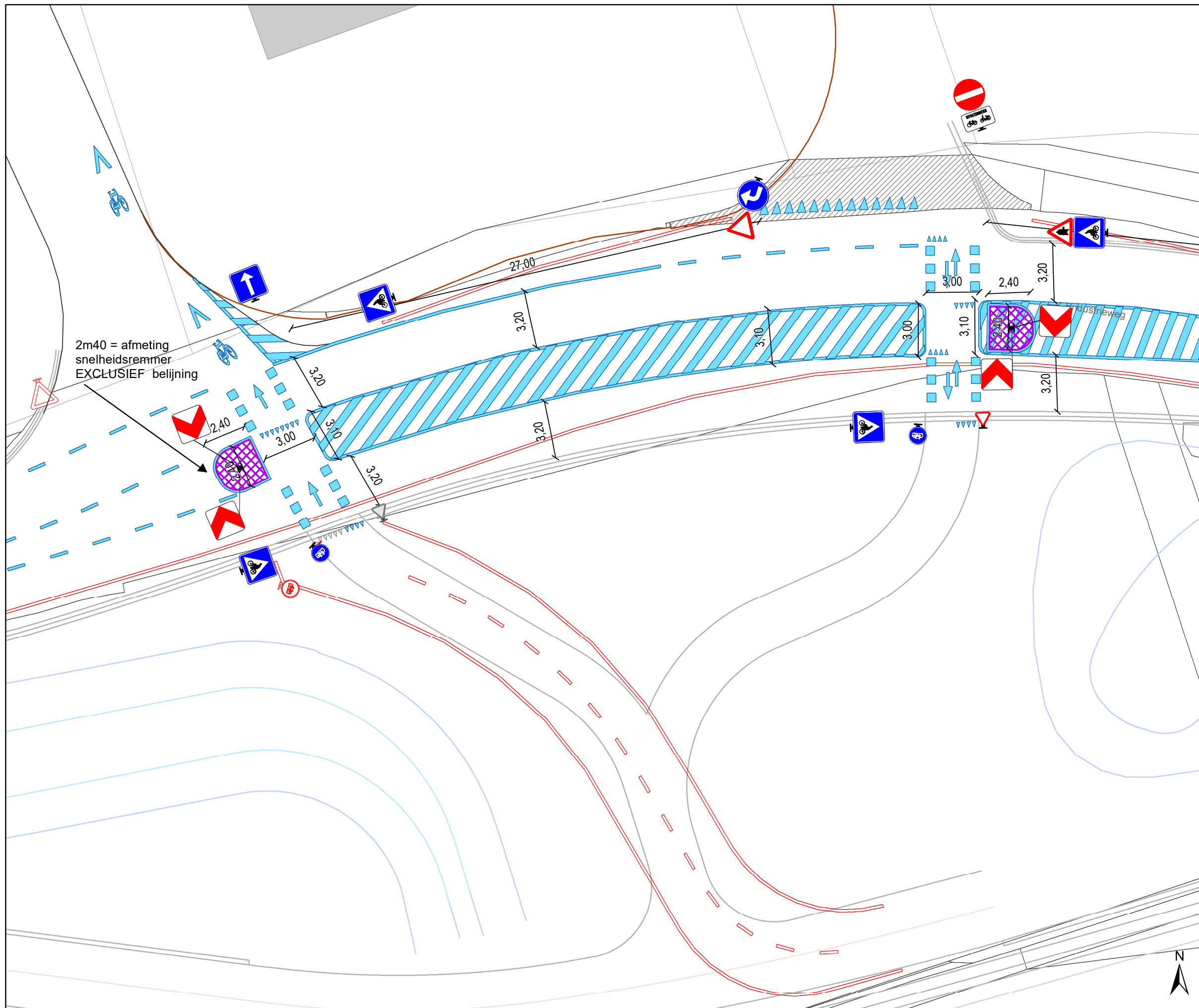


**gent:** Mobiliteitsbedrijf stad Gent  
Verkeerstechnische taken

**Industrieweg  
middeneiland**

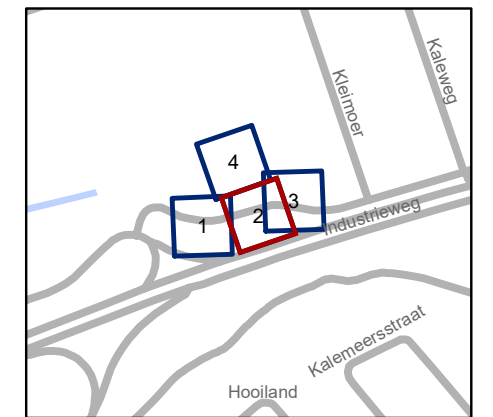
Dossiernummer P-711703

DATUM	SCHAAL	PLAN	P FORMAAT
30/06/2025	1/200	1/4	A3



### Legende

-  Bestaande verkeersborden
-  Geplande verkeersborden
-  Te verwijderen verkeersborden
-  Bestaande wegmarkeringen
-  Geplande wegmarkeringen
-  Te verwijderen wegmarkeringen
  
-  Ontwerp heraanleg
-  Te verwijderen paaltje
-  middeneiland gepland

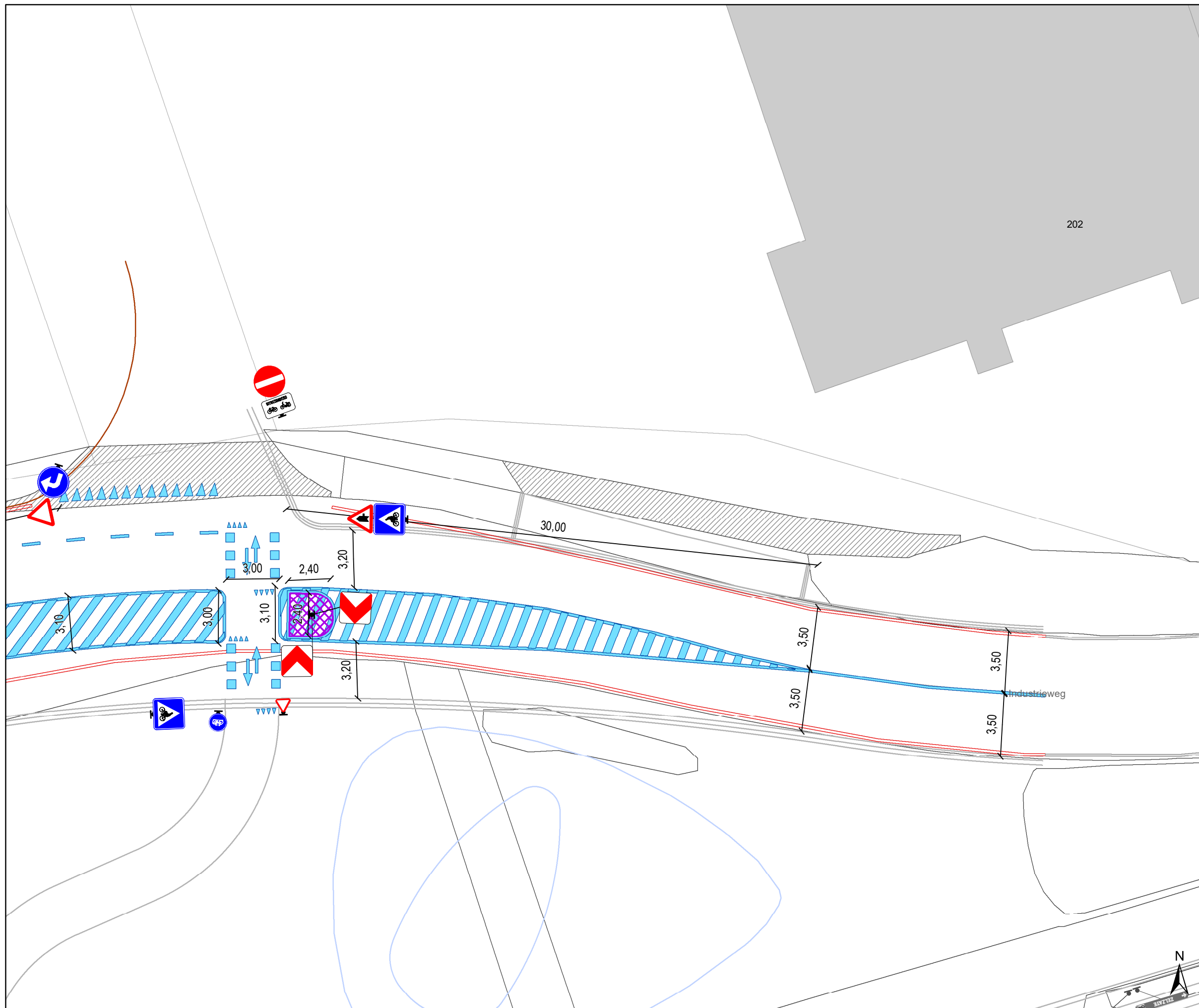


**gent:** Mobiliteitsbedrijf stad Gent  
Verkeerstechnische taken

**Industrieweg  
middeneiland**

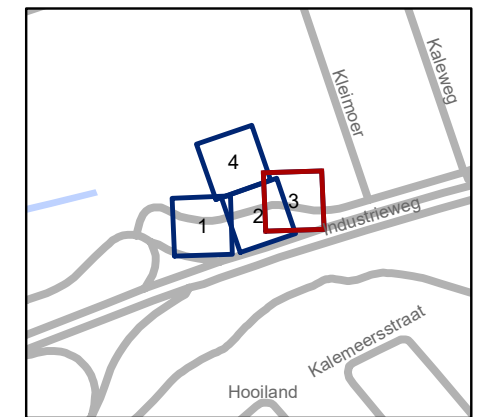
Dossiernummer P-711703

DATUM	SCHAAL	PLAN	P FORMAAT
30/06/2025	1/200	2/4	A3



### Legende

-  Bestaande verkeersborden
-  Geplande verkeersborden
-  Te verwijderen verkeersborden
-  Bestaande wegmarkeringen
-  Geplande wegmarkeringen
-  Te verwijderen wegmarkeringen
  
-  Ontwerp heraanleg
-  Te verwijderen paaltje
-  middeneiland gepland

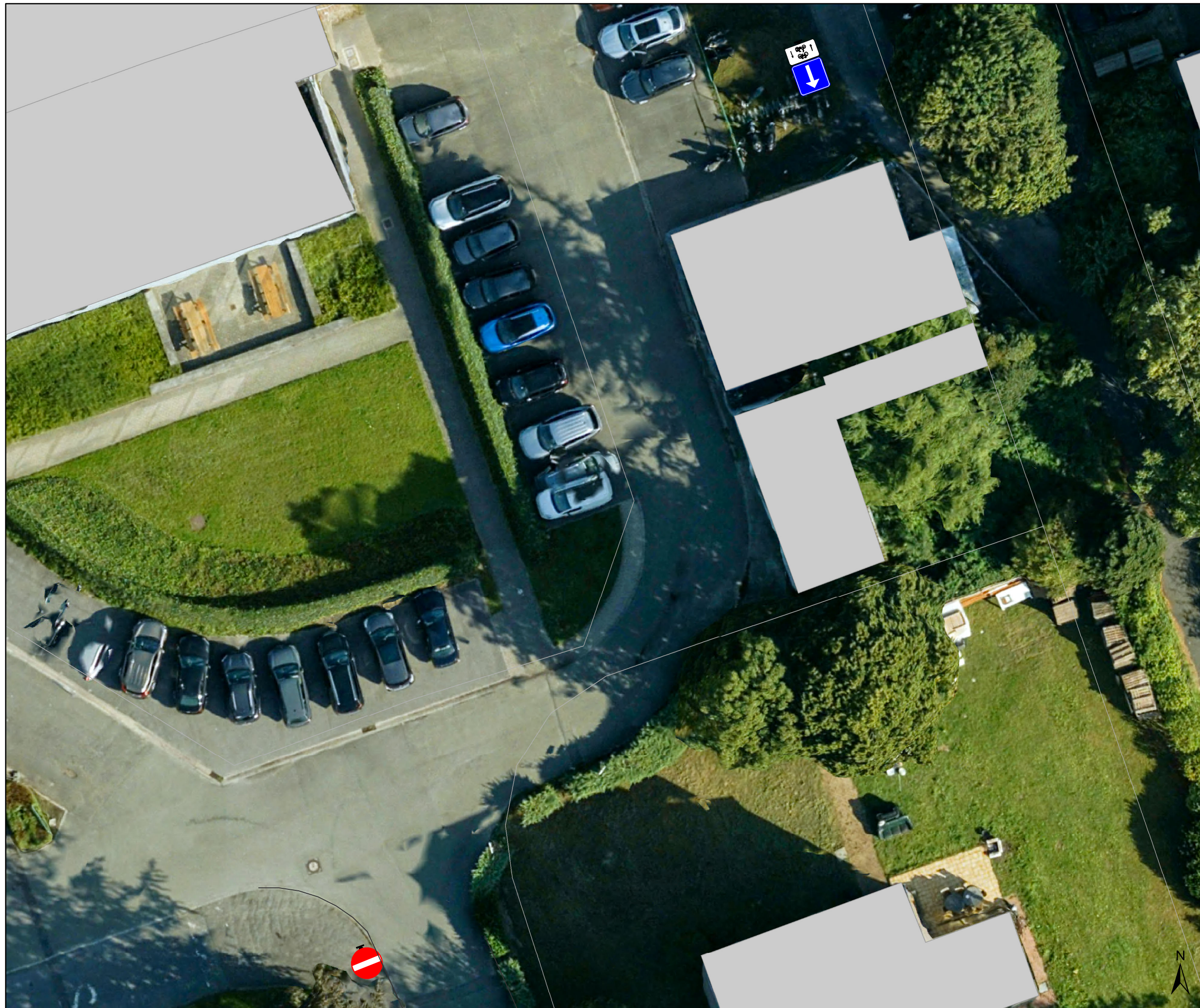


**gent:** Mobiliteitsbedrijf stad Gent  
Verkeerstechnische taken

**Industrieweg  
middeneiland**

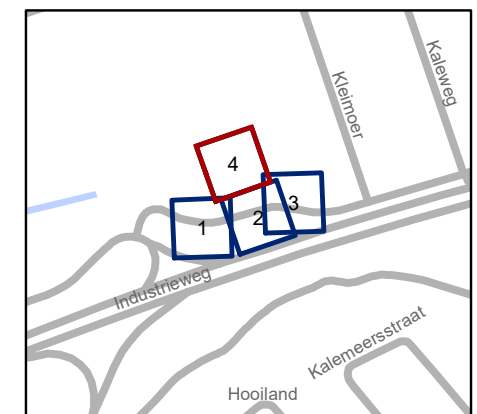
Dossiernummer P-711703

DATUM	SCHAAL	PLAN	P FORMAAT
30/06/2025	1/200	3/4	A3



## Legende

- Bestaande verkeersborden
- Geplande verkeersborden
- Te verwijderen verkeersborden
- Bestaande wegmarkeringen
- Geplande wegmarkeringen
- Te verwijderen wegmarkeringen
  
- Ontwerp heraanleg
  
- Te verwijderen paaltje



**gent:** Mobiliteitsbedrijf stad Gent  
Verkeerstechnische taken

### Industrieweg middeneiland

Dossiernummer P-711703

DATUM	SCHAAL	PLAN	P FORMAAT
10/06/2025	1/200	4/4	A3