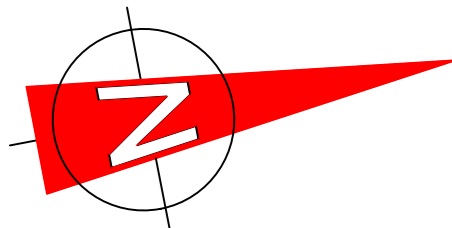
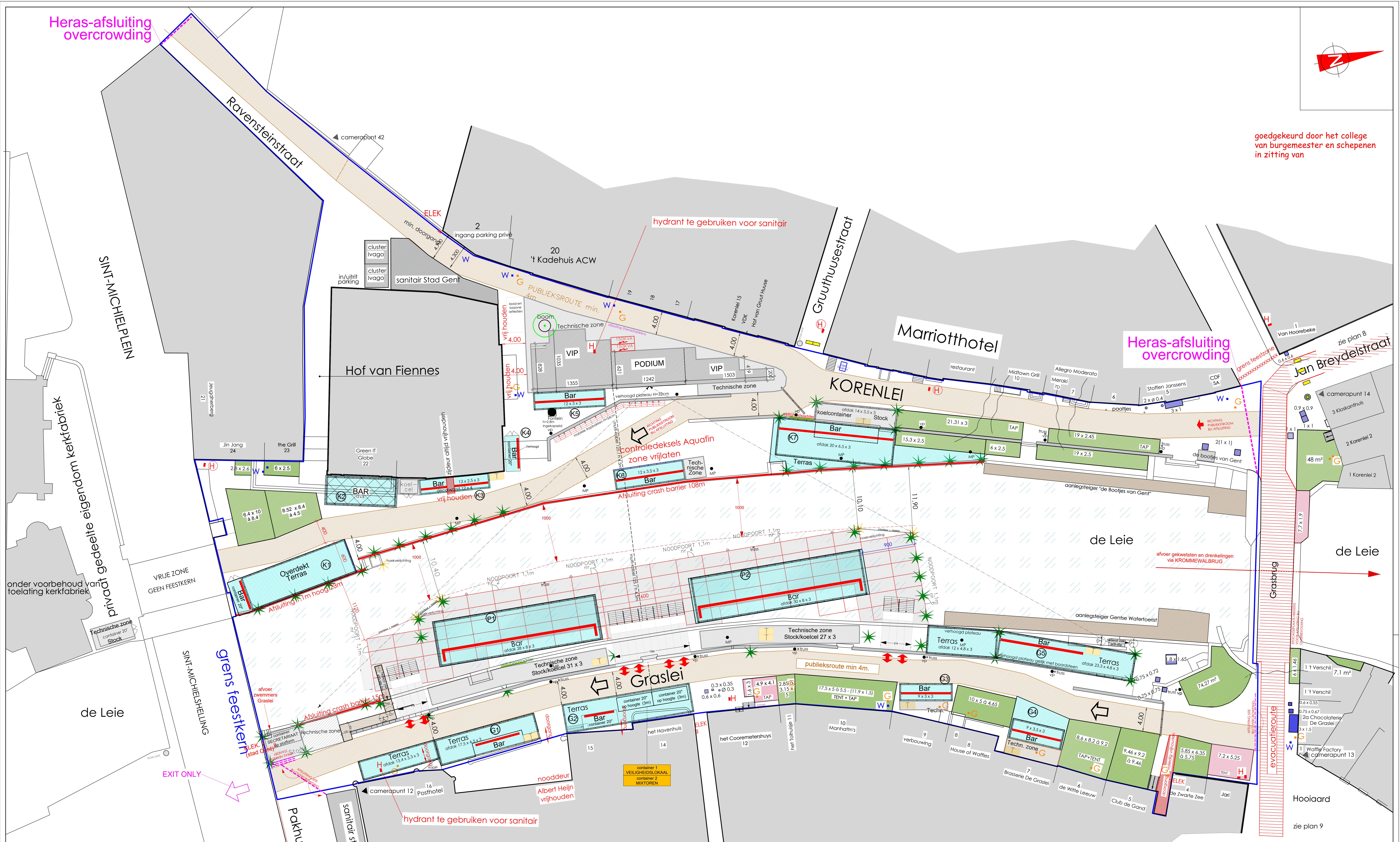


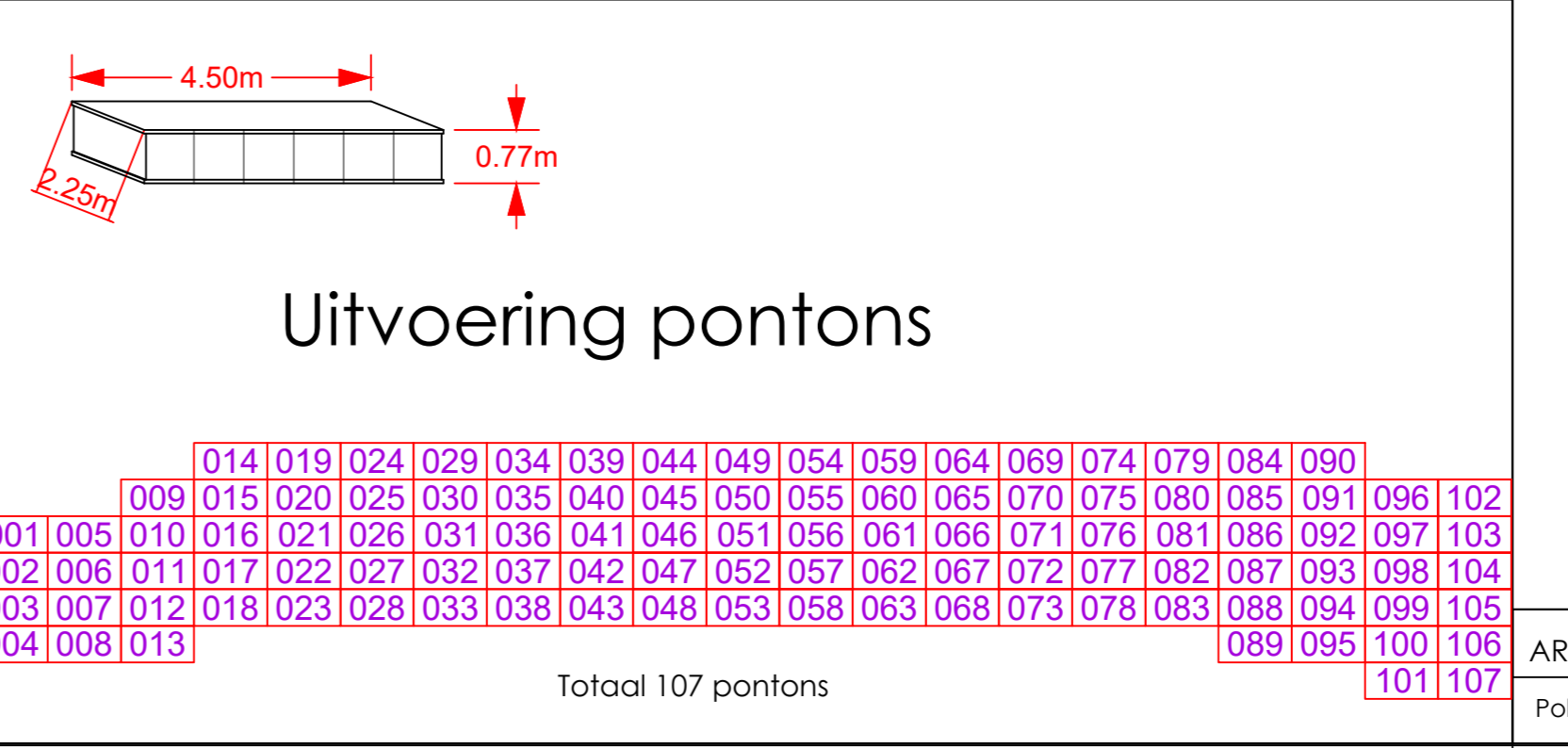
Heras-afsluiting overcrowding



goedgekeurd door het college van burgemeester en schepenen in zitting van



LEGENDE		Activiteiten :	Algemeen :
	polé-polé		sanitair
	polé-polé extern		sanitaire voorzieningen
	spudpalen Ø 0,3m		bestaande afvalkorven
	nadar/crash barrier		•vp verlichtingspalen
	toren/verhoogde constructie		hydrant
	tank bier		elektriciteit
			gas
	huisaansluiting water		gasfles
	huisaansluiting gas		
	Grens netto-publiekszone		
	Grens feestkern		
	Technische zone		
	Afsluiting site bij overcrowding		



Stad Gent  
Dienst Feesten en Ambulante Handel

Gentse Feesten 2025  
Graslei - Korenlei Polé-Polé  
Plannummer : 4

ARCHITECT:	GETEKEND:	NAGEZIEN:	NUMMER:	REVISIE:	DATUM:	SCHAAL:
Polé Polé	Sandra Heyvoort				13/06/2025	1/200 of 0,5cm=1m