



commissie onderwijs, welzijn en participatie (OWP)

Openbare dossierstukken van de vergadering van 2 oktober
2024

In deze bundel kan u de voor openbaarmaking vatbare dossierstukken bij de volgende mededelingen vinden:

e) Brugfiguren in het Gentse onderwijs. (presentatie - met bijlage voor de raadsleden)

e) Brugfiguren in het Gentse onderwijs. (presentatie - met bijlage voor de raadsleden)

Openbare bijlage(n)

- 20241002_DO_OWP_presentatie_brugfiguren Genstse onderwijs.pdf

gent:

Brugfiguren in het Gentse onderwijs

Onderwijscentrum Gent

Verbindt **praktijk – beleid – onderzoek**

Rechtstreekse **dienstverlening** & diepgaande **expertise**

Teamoverschrijdende & dienstoverschrijdende aanpak

Netwerken van mensen, gezinnen, scholen, partner-organisaties op school, wijk en stadsniveau

Concrete ondersteuning voor scholen en gezinnen (welzijn, integratie, cultuur, Jeugd, arbeidsmarkt, digitale kloof, sport, ...)

Inspireren en versterken van schoolteams rond grootstedelijke context

Beleidsbeïnvloeding verschillende beleidsniveaus en -domeinen

gent:

Team Partnerschap school- gezin

Een beetje geschiedenis

Evoluties

Van 19^{de} eeuwse gordel bij de start
naar Groot-Gent

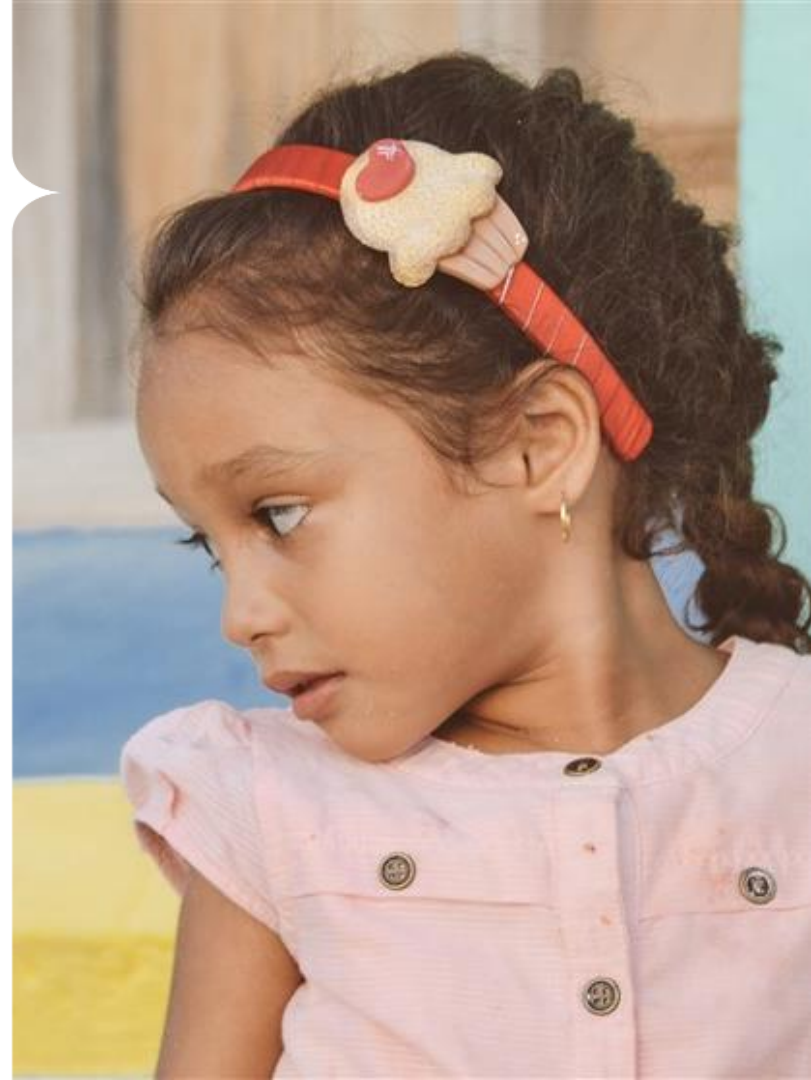
Integratie in Onderwijscentrum Gent

Van projectmatig naar regulier

100% gefinancierd door Gent

Van neteigen inbedding naar centrale
inbedding

Van ouderbetrokkenheid naar
partnerschap





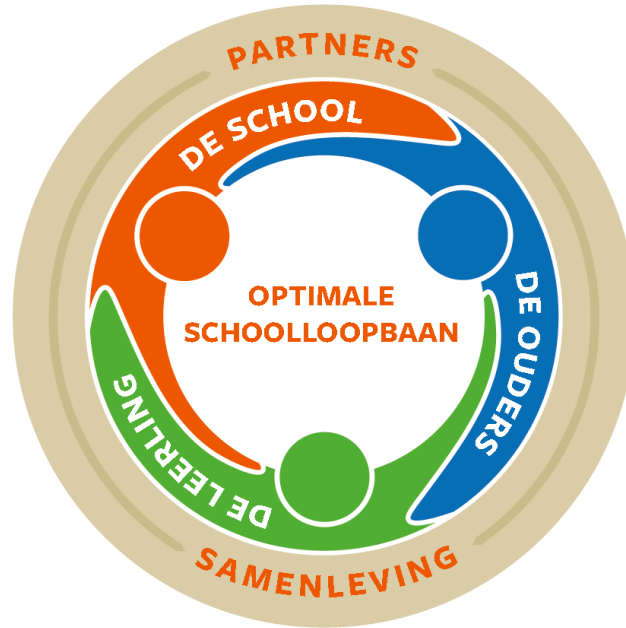
Wat?

Wat?

Een kind heeft optimale kansen als het zich kan ontwikkelen in een context waar school, gezin en buurt partners zijn in het creëren van een brede en uitdagende leer-en leefomgeving.

Kinderen en jongeren leren zowel binnen als buiten de school(m)uren als alle randvoorwaarden vervuld zijn om tot leren te komen (op het vlak van wonen, inkomen, voeding, gezondheid, veiligheid).

Partnerschap school - gezin



Brugfiguren in cijfers

Brugfiguren basisonderwijs

> 42 vestigingen

Brugfiguren secundair onderwijs

> 12 vestigingen

Trajectbrugfiguren

> 30 vestigingen



Brugfiguren in cijfers

Brugfiguren basisonderwijs

> 32,8 equivalent FT

Brugfiguren secundair

> 5,8 equivalent FT

Trajectbrugfiguren

> 4,7 equivalent FT



Brugfiguren in cijfers

Bereik aantal leerlingen in
Gent

Basisonderwijs → 37,6 %

Secundair onderwijs 1^e leerjaar B
of 2^e leerjaar B-stroom → 66,4 %



A photograph of five children sitting on a wooden bench in a grassy field. They are seen from behind, looking towards a line of trees in the distance. The children are wearing various jackets and hoodies. A white speech bubble graphic is overlaid on the image, containing the word 'Waarom?'.

Waarom?

Rekenhof als pleitbezorger

Analyse van het Rekenhof benoemt ouderbetrokkenheid als succesfactor in scholen met hoog aantal kwetsbare gezinnen

En geeft aan dat er daarbij een globale benadering nodig is, ook van de thuissituatie van de leerling

Een positieve aanpak van het partnerschap tussen school en gezin komt ook de school zelf ten goede

Uit onderzoek blijkt dat “een open cultuur tegenover de ouders, het meer betrekken van ouders bij de school, samenwerking met andere instanties zoals buurtwerk en schoolopbouwwerk, zorgen voor een positieve sfeer op school en zelfs voor een stijging van het leerlingenaantal.”

Welbevinden én schoolprestaties

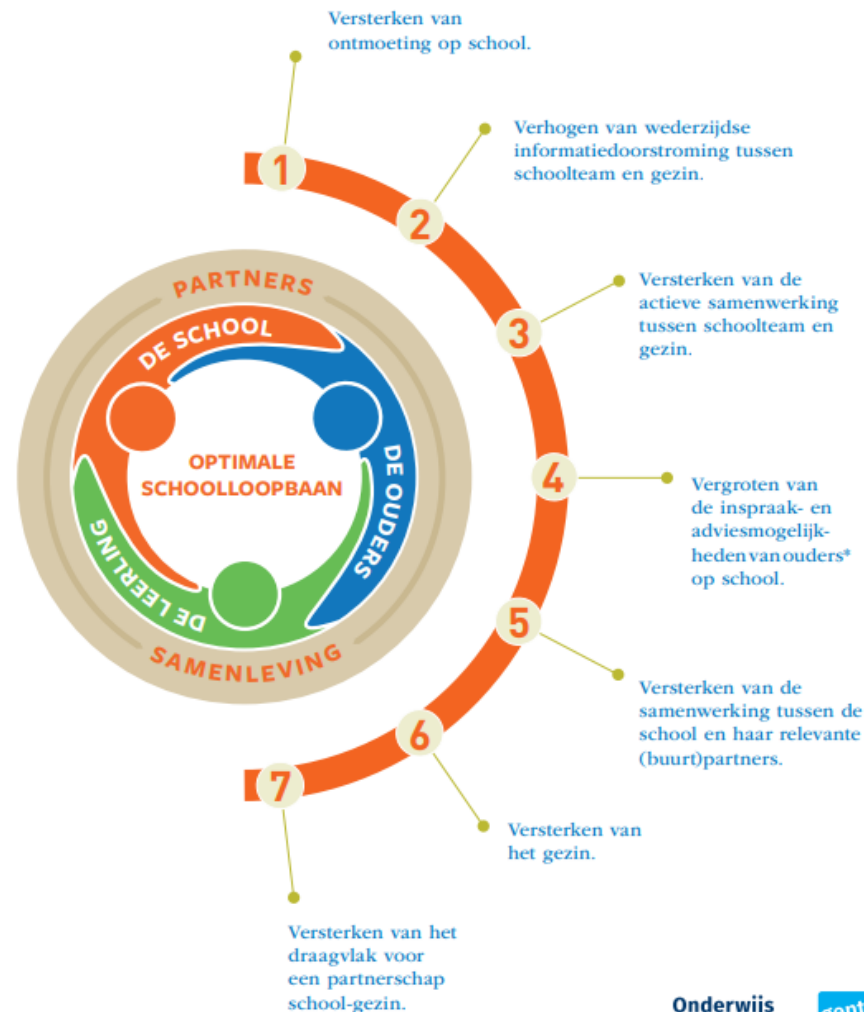
Een krachtgericht partnerschap tussen school en gezin is essentieel voor het verhogen van de ontwikkelingskansen van de leerlingen.

Dit heeft niet alleen een positief effect op het welbevinden, maar ook op de werkhouding, het sociaal en cognitief functioneren van de leerlingen en op hun schoolprestaties.



Hoe?

Doelstellingen



*ouders en andere opvoedingsverantwoordelijken.

Doelstellingen

1. Versterken van ontmoeting op school.
2. Verhogen van wederzijdse informatiedoorstroming tussen schoolteam en gezin.
3. Versterken van de actieve samenwerking tussen schoolteam en gezin.
4. Vergroten van de inspraak- en adviesmogelijkheden van ouders* op school.
5. Versterken van de samenwerking tussen de school en haar relevante (buurt)partners.
6. Versterken van het gezin.
7. Versterken van het draagvlak voor een partnerschap school-gezin.

Meer dan koffie





meer info: https://stad.gent/sites/default/files/page/documents/Wij%20slaan%20de%20brug%20-2020-finaal%20versie%20voor%20verspreiding_0.pdf

WE WERKEN:

1. preventief
2. complementair
3. outreachend
4. contextueel
5. herstelgericht

De inzet van een brugfiguur heeft een positieve impact op alle leerlingen

Schakel naar andere dienstverlening en beleidsdomeinen:

studieondersteuning, sociale diensten, tewerkstelling, huisvesting, integratie...

cultuur, sport, ...

Een brugfiguur bereikt op school, als laatste schakel, de meest kwetsbare Gentenaars.

De brugfiguur werkt

binnen een duidelijk kader met heldere doelstellingen

en toch ook breed inzetbaar

op maat van zowel school als gezinnen

→ **impact op zowel individuele gezinnen als actuele thema's binnen de school**

→ **vertalen op beleidsniveau**

→ **in samenwerking met collega's Onderwijscentrum Gent (armoede, diversiteit, Brede School, Opvoedingswinkel, ...)**

Wie?



Toekenningscriteria basisonderwijs

- toekenningsperiode: 3 jaar
- één lijst voor alle netten
- per schoolteam/vestigingsplaats
- ranking op basis van % indicator-leerlingen:
 - diploma moeder
 - thuistaal niet-Nederlands
 - schooltoelage
 - trekkende bevolking
 - thuislozen

Toekenningscriteria secundair onderwijs

- ° toekenningsperiode: 3 jaar
- ° rankingsformule: onderwijskansarmoede-indicator
- ° ondergrens op basis van nominale aantallen indicatorleerlingen in de 1^{ste} graad B > 50
- ° op basis van meest recente geverifieerde cijfers

Trajectbrugfiguren

Ondersteuning van schoolteams
Op vraag en op maat
Scholen zonder brugfiguur
Lerende netwerken
buitengewoon en OKAN





Evaluatie

Barometer partnerschap school-gezin

Bevraging van ouders

Bevraging van schoolteam



Quotes van directies en ouders

“De brugfiguur is niet onze spreekbuis, hij is degene die maakt dat wij de ouders als partner hebben om mee te spreken.”

“Beschikken over communicatieve vaardigheden, over stevige netwerken die de buitenwereld binnenbrengen, voeling met het publiek waar je voor staat, empathie en kennis van andere culturen zijn belangrijke troeven van een brugfiguur.”

“We merken dat de aanwezigheid op het oudercontact verhoogd is. Via een huisbezoek ouders extra aanmoedigen om af te komen, heeft dus zin.

“De brugfiguur kan echt out of the box denken. Wij zitten soms zelf in een bepaalde structuur, kennen routines met praktische zaken, documenten, brieven ... Een bepaalde bedrijfsblindheid dus. De brugfiguur kan kritisch naar onze werking kijken. Dat vind ik een grote meerwaarde. Een brugfiguur kan ook een rol spelen in het mee ‘ontwikkelen’ nadenken: hoe kan de school nog groeien in de begeleiding van de leerlingen? Waar wil je naar toe met je school?”

Erkenning

Memorandum OVSG 2024

Brugfiguren zorgen voor een vlotte uitwisseling tussen verschillende beleidsdomeinen zoals onderwijs, kinderarmoede en welzijn. We verankeren de brugfiguren structureel in scholen en academies. De middelen hiervoor komen niet langer uitsluitend van de gemeente. We bewaken dat de brugfiguren gestroomlijnd en effectief ingezet worden

Gents memorandumkatholiek onderwijs

Breid de brugfigurenwerking in eerste instantie uit naar het buitengewoon onderwijs en zorg er op termijn voor dat alle scholen en alle onderwijsvormen een beroep kunnen doen op brugfiguren

Bestendig de bestaande (financiële, personele, ...) middelen voor de goede praktijken (brugfiguren, tolkenuren, brede school, ...

Brug Onderwijs – Welzijn

Armoede = complex probleem over verschillende beleidsdomeinen, diensten, teams heen

- Onderwijs kan een hefboom zijn
- De school is momenteel een vindplaats maar heeft nood aan omkadering
- Vraagt om een gecoördineerde aanpak en visie vanuit de opgebouwde kennis binnen de Gentse onderwijscontext

NOOD om elk kind gelijkwaardige kansen te geven

- Elke school versterkt partnerschap school-gezin
- Zet in op het uitbouwen van de brugfiguren in het secundair onderwijs en buitengewoon onderwijs



Vragen?

