

GENT, 10de AFDELING SECTIE K

PERCEELNUMMERS: 71T3, 71W3, 71X3, 71Y3, 258N, 258V, 255G7,  
255H7, 255F7 en OD

Gebroeders De Smetstraat - Wittekaproenenplein  
- Alois Jooststraat - Nicolas Zannekinstraat

Rooilijnplan

DATUM: 16/04/2024

SCHAAL: 1/200

ONDERTEKENDE  
LANDMEETER-EXPERT

GEZIEN EN GOEDGEKEURD DOOR DE  
ONDERGETEKENDE DIRECTEUR

MARLIKE BRONDEEL  
KAD150010

ILSE VERSCHOORE

PLANNR	OMSCHRIJVING
V2	Voorstel rooilijnen
V3	Aanpassing in functie van kadasteraarslijst

LOCATIE

PROJECTBUREAU RUIMTE, WOODROW WILSONPLEIN 1 - 9000 GENT

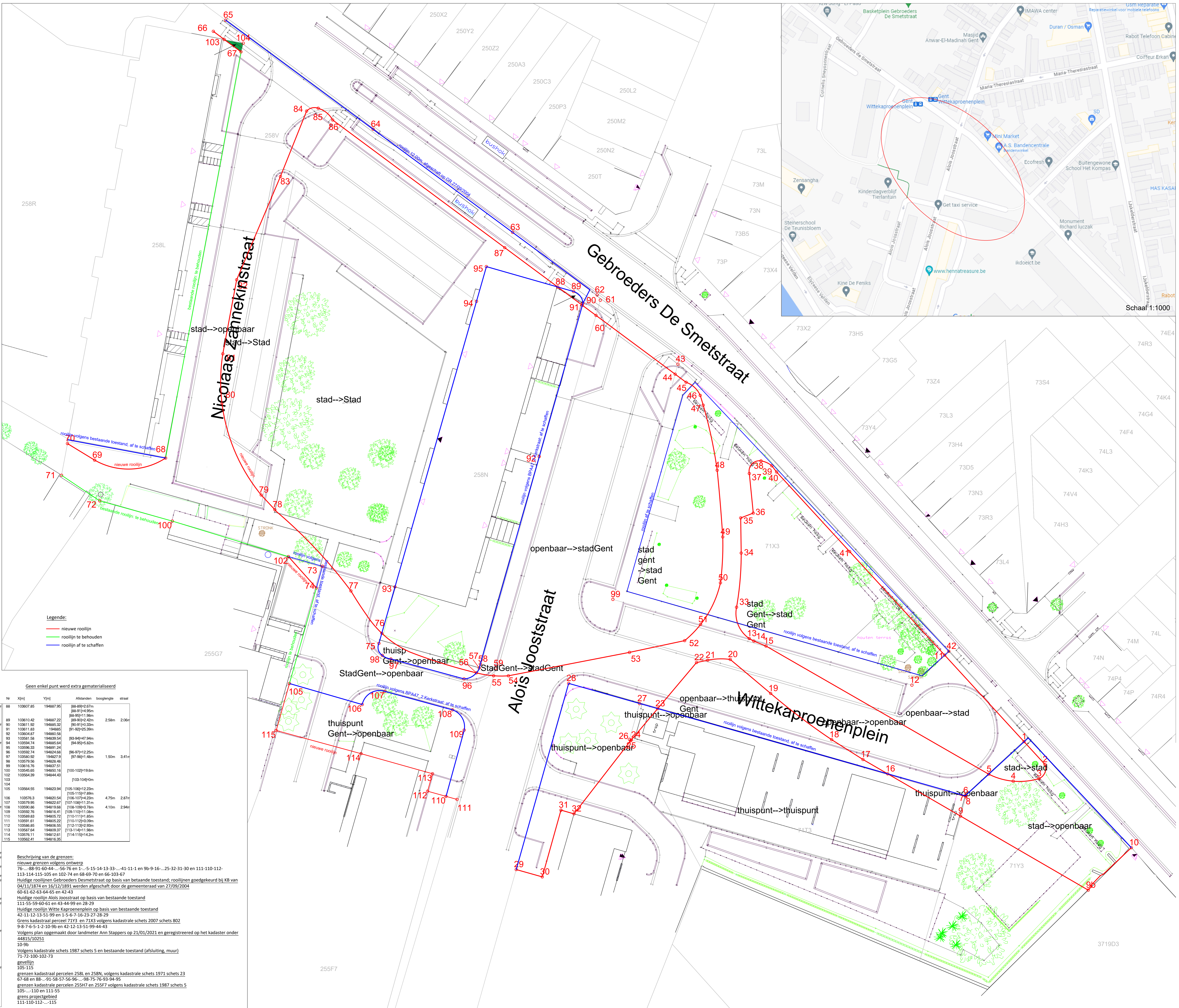
Voorlopig vastgesteld door de gemeenteraad in zitting van ....  
De adjunct-algemeen directeur De voorzitter van de gemeenteraad  
Stad Gent en OCMW Gent

Het college van burgemeester en schepenen bevestigt dat onderhavig plan  
ter inzage van het publiek werd neergelegd van ..... tot .....

De adjunct-algemeen directeur Voor de burgemeester  
Stad Gent en OCMW Gent

Definitief vastgesteld door de gemeenteraad in zitting van ....  
De adjunct-algemeen directeur De voorzitter van de gemeenteraad  
Stad Gent en OCMW Gent

Publicatie Staatsblad op



Schaaf 1:1000

Geen enkel punt werd extra gematerialiseerd

Nr	X[m]	Y[m]	Afstanden	boogte	straat	Nr	X[m]	Y[m]	Afstanden	boogte	straat
1	103683.11	194814.55	(1;7)5m			51	103830.9	194833.46	(51;52)3;65m	3;65m	16;53m
2	103686.49	194810.87	(1;11)16;96m			52	103828.34	194830.66	(51;52)3;65m		
3	103685.52	194808.58	(2;3)2;49m	2;75m	1;77m	53	103819.43	194828.97	(52;53)4;11m		
4	103681.25	194806.17	(2;10)10;36m			54	103809.9	194825.18	(53;54)19;89m	4;53m	15;40m
5	103677.42	194803.31	(3;4)4;19m	4;21m	11;00m	55	103807.5	194825.19	(55;56)2;81m		
6	103673.69	194800.64	(4;5)4;09m	4;12m	10;77m	56	103804.73	194825.66	(55;56)2;81m		
7	103670.67	194798.66	(4;6)5;1m			57	103804.73	194825.66	(56;57)0;91m		
8	103670.67	194798.66	(5;10)4;47m			58	103804.73	194825.66	(56;57)0;91m		
9	103670.67	194798.66	(5;10)4;47m			59	103804.73	194825.66	(56;57)0;91m		
10	103670.67	194798.66	(5;10)4;47m			60	103804.73	194825.66	(56;57)0;91m		
11	103670.67	194798.66	(5;10)4;47m			61	103804.73	194825.66	(56;57)0;91m		
12	103670.67	194798.66	(5;10)4;47m			62	103804.73	194825.66	(56;57)0;91m		
13	103670.67	194798.66	(5;10)4;47m			63	103804.73	194825.66	(56;57)0;91m		
14	103670.67	194798.66	(5;10)4;47m			64	103804.73	194825.66	(56;57)0;91m		
15	103670.67	194798.66	(5;10)4;47m			65	103804.73	194825.66	(56;57)0;91m		
16	103670.67	194798.66	(5;10)4;47m			66	103804.73	194825.66	(56;57)0;91m		
17	103670.67	194798.66	(5;10)4;47m			67	103804.73	194825.66	(56;57)0;91m		
18	103670.67	194798.66	(5;10)4;47m			68	103804.73	194825.66	(56;57)0;91m		
19	103670.67	194798.66	(5;10)4;47m			69	103804.73	194825.66	(56;57)0;91m		
20	103670.67	194798.66	(5;10)4;47m			70	103804.73	194825.66	(56;57)0;91m		
21	103670.67	194798.66	(5;10)4;47m			71	103804.73	194825.66	(56;57)0;91m		
22	103670.67	194798.66	(5;10)4;47m			72	103804.73	194825.66	(56;57)0;91m		
23	103670.67	194798.66	(5;10)4;47m			73	103804.73	194825.66	(56;57)0;91m		
24	103670.67	194798.66	(5;10)4;47m			74	103804.73	194825.66	(56;57)0;91m		
25	103670.67	194798.66	(5;10)4;47m			75	103804.73	194825.66	(56;57)0;91m		
26	103670.67	194798.66	(5;10)4;47m			76	103804.73	194825.66	(56;57)0;91m		
27	103670.67	194798.66	(5;10)4;47m			77	103804.73	194825.66	(56;57)0;91m		
28	103670.67	194798.66	(5;10)4;47m			78	103804.73	194825.66	(56;57)0;91m		
29	103670.67	194798.66	(5;10)4;47m			79	103804.73	194825.66	(56;57)0;91m		
30	103670.67	194798.66	(5;10)4;47m			80	103804.73	194825.66	(56;57)0;91m		
31	103670.67	194798.66	(5;10)4;47m			81	103804.73	194825.66	(56;57)0;91m		
32	103670.67	194798.66	(5;10)4;47m			82	103804.73	194825.66	(56;57)0;91m		
33	103670.67	194798.66	(5;10)4;47m			83	103804.73	194825.66	(56;57)0;91m		
34	103670.67	194798.66	(5;10)4;47m			84	103804.73	194825.66	(56;57)0;91m		
35	103670.67	194798.66	(5;10)4;47m			85	103804.73	194825.66	(56;57)0;91m		
36	103670.67	194798.66	(5;10)4;47m			86	103804.73	194825.66	(56;57)0;91m		
37	103670.67	194798.66	(5;10)4;47m			87	103804.73	194825.66	(56;57)0;91m		
38	103670.67	194798.66	(5;10)4;47m			88	103804.73	194825.66	(56;57)0;91m		
39	103670.67	194798.66	(5;10)4;47m			89	103804.73	194825.66	(56;57)0;91m		
40	103670.67	194798.66	(5;10)4;47m			90	103804.73	194825.66	(56;57)0;91m		
41	103670.67	194798.66	(5;10)4;47m			91	103804.73	194825.66	(56;57)0;91m		
42	103670.67	194798.66	(5;10)4;47m			92	103804.73	194825.66	(56;57)0;91m		
43	103670.67	194798.66	(5;10)4;47m			93	103804.73	194825.66	(56;57)0;91m		
44	103670.67	194798.66	(5;10)4;47m			94	103804.73	194825.66	(56;57)0;91m		
45	103670.67	194798.66	(5;10)4;47m			95	103804.73	194825.66	(56;57)0;91m		
46	103670.67	194798.66	(5;10)4;47m			96	103804.73	194825.66	(56;57)0;91m		
47	103670.67	194798.66	(5;10)4;47m			97	103804.73	194825.66	(56;57)0;91m		
48	103670.67	194798.66	(5;10)4;47m			98	103804.73	194825.66	(56;57)0;91m		
49	103670.67	194798.66	(5;10)4;47m			99	103804.73	194825.66	(56;57)0;91m		
50	103670.67	194798.66	(5;10)4;47m			100	103804.73	194825.66	(56;57)0;91m		
51	103670.67	194798.66	(5;10)4;47m			101	103804.73	194825.66	(56;57)0;91m		

Beschrijving van de grenzen:  
 nieuwe grenzen volgens ontwerp  
 76-...88-91-40-44-...56-76 en 1-...5-15-14-13-33-...41-11-1 en 9b-9-16-...25-32-31-30 en 111-110-112-  
 113-114-115-105 en 102-74 en 68-69-70 en 66-103-67  
 Huidige rooilijnen Gebroeders Desmetstraat op basis van betaande toestand; rooilijnen goedgekeurd bij KB van  
 04/11/874 en 16/12/1891 werden afgeschaft door de gemeenteraad van 27/09/2004  
 Huidige rooilijn Alois Jooststraat op basis van betaande toestand  
 111-55-59-60-61 en 43-44-59 en 28-29  
 Huidige rooilijn Witte Kaproenenplein op basis van betaande toestand  
 42-11-12-13-51-99 en 1-5-6-7-16-23-27-28-29  
 Grens kadastraal perceel 71Y3 en 71X3 volgens kadastrale schets 2007 schets 802  
 9-8-7-6-5-1-2-10-9b en 42-12-13-11-99-44-43  
 Volgens plan opgemaakt door landmeter Ann Stappers op 21/01/2021 en geregistreerd op het kadaster onder  
 4815/10251  
 71-72-100-102-73  
 10-9b  
 Grens kadastraal percelen 258L en 258N, volgens kadastrale schets 1971 schets 23  
 67-68 en 88-...91-58-57-56-96-...98-75-76-93-94-95  
 grens kadastrale percelen 255H7 en 255F7 volgens kadastrale schets 1987 schets 5  
 105-...110 en 111-55  
 grens projectgebied  
 111-110-112-...115