



2024_GR_00587 Sluiten van een wederkerige bruikleenovereenkomst met accessoir opstalrecht met betrekking tot verscheidene percelen stadseigendom en niet-stadseigendom gelegen te Gentbrugge, in het noordelijk deel van de Gentbrugse Meersen - Goedkeuring

Beslissing: Goedgekeurd in openbare vergadering van 25 juni 2024

Zijn aanwezig bij de beslissing van dit punt:

Christophe Peeters, voorzitter
Mathias De Clercq, burgemeester; Filip Watteeuw, schepen; Tine Heyse, schepen; Astrid De Bruycker, schepen; Sami Souguir, schepen; Bram Van Braeckevelt, schepen; Isabelle Heyndrickx, schepen; Hafsa El-Bazioui, schepen; Evita Willaert, schepen; Rudy Coddens, schepen; Johan Deckmyn; Karin Temmerman; Gabi De Boever; Zeneb Bensafia, ondervoorzitter; Anne Schiettekatte; Stephanie D'Hose; Veli Yüksel; Sven Taeldeman; Jef Van Pee; Mehmet Sadik Karanfil; Gert Robert; Karlijn Deene; Mieke Bouve; Cengiz Cetinkaya; Anneleen Van Bossuyt; Tom De Meester; Bert Misplon; Anita De Winter; Manuel Mugica Gonzalez; Patricia De Beule; Yüksel Kalaz; Stijn De Roo; Sonja Welvaert; Christiaan Van Bignoot; Caroline Persyn; Ronny Rysermans; Nicolas Vanden Eynden; Alana Herman; Els Roegiers; Jeroen Van Lysebettens; Martine Verhoeve; Nikolaas Schuiten
Mieke Hullebroeck, algemeen directeur

Bevoegd: Hafsa El-Bazioui

Betrokken: Astrid De Bruycker

Juridisch kader

De volgende bepalingen zijn van toepassing inzake de bevoegdheid:

- Het Decreet over het lokaal bestuur van 22 december 2017, artikel 41, 11°.

De beslissing wordt genomen op grond van:

- Het Decreet over het lokaal bestuur van 22 december 2017, artikel 2.
- De Wet van 10 januari 1824 over het recht van opstal.

Motivering

De huidige eigendomssituatie is versnipperd in het noordelijke deel van de Gentbrugse Meersen. Zowel de Stad Gent als Natuurpunt Beheer vzw bezitten verschillende percelen. De eigendommen zijn niet aaneensluitend.

Er werd tussen de Stad en Natuurpunt Beheer vzw, binnen de schoot van de beheercommissie van de Groenpool Gentbrugse meersen, een natuurbeheerplan opgemaakt. Dit natuurbeheerplan legt de vooropgestelde beheer- en inrichtingsmaatregelen vast. In de

inrichtings- en beheervisie voor het Noordelijk deel van de Groenpool Gentbrugse meersen, wordt vooropgesteld om zowel de natuurinrichting als de recreatieve ontsluiting en infrastructuur verder te realiseren. Een goedgekeurd natuurbeheerplan geeft ook recht op een éénmalige subsidie voor de opmaak van een natuurbeheerplan, een jaarlijkse basissubsidie, een aanvullende subsidie voor beheerwerken en een jaarlijkse subsidie om het terrein toegankelijk te maken en te behouden.

Om de afgesproken inrichtingsmaatregelen en beheermaatregelen te kunnen realiseren geven de Stad en Natuurpunt Beheer vzw hun eigendommen aan elkaar in bruikleen, opdat dit een aaneengesloten optimaal beheersbaar geheel vormt.

Volgende globale opdeling wordt afgesproken:

- Natuurpunt Beheer vzw: De riviernatuurzone (reservaatdelen, natuurdoeltype 4) in het noordelijk deel, de voormalige OCMW hoeve en de Voshoek (ca. 40 ha)
- Stad Gent: De toekomstige boskern en de recreatieve verbindingen en zones met in het bijzonder de twee nog te realiseren rustpunten lang het jaagpad (ca. 32 ha). Hierbinnen zal de Stad tevens voorzien in de aanleg en beheer van een nieuwe padenstructuur die openbare wegen zullen worden.

Tevens zullen er ook investeringen gedaan worden op de aan elkaars toebedeelde gronden, zoals opgenomen in de inrichtingsvisie voor het noordelijke deel in het natuurbeheerplan Gentbrugse meersen. Daarom wordt een accessoir opstalrecht toegevoegd aan deze bruikleen, waardoor elk van de medecontractanten voor de duur van het contract uitsluitend eigenaar is van de gedane investeringen en opgerichte opstallen.

Aan de gemeenteraad wordt gevraagd om de kosteloze wederkerige bruikleenovereenkomst met accessoir opstalrecht goed te keuren met Natuurpunt Beheer vzw, met zetel te Coxiestraat 11, 2800 Mechelen, ingeschreven in het rechtspersonenregister onder nummer 0409.423.736, betreffende het gebruik van:

Eigendom Stad Gent (wordt in bruikleen gegeven):

1. Een perceel bouwland gelegen te Gent (Gentbrugge), nabij de Gentbruggekouter, gekend of geweest zijnde bij het huidig kadaster onder Gent, 'Kouter', eenentwintigste afdeling, sectie A, perceelnummer 55A, met een oppervlakte volgens kadaster van 2873m².
2. Een perceel bouwland gelegen te Gent (Gentbrugge), nabij de Gentbruggekouter, gekend of geweest zijnde bij het huidig kadaster onder Gent, 'Kouter', eenentwintigste afdeling, sectie A, perceelnummer 56, met een oppervlakte volgens kadaster van 6610m².
3. Een perceel bouwland gelegen te Gent (Gentbrugge), nabij de Gentbruggekouter, gekend of geweest zijnde bij het huidig kadaster onder Gent, 'Kouter', eenentwintigste afdeling, sectie A, perceelnummer 60, met een oppervlakte volgens kadaster van 2480m².
4. Een perceel weg gelegen te Gent (Gentbrugge), nabij de Oude Scheldeweg, gekend of geweest zijnde bij het huidig kadaster onder Gent, 'Kouter', eenentwintigste afdeling, sectie A, perceelnummer 90D, met een oppervlakte volgens kadaster van 1540m².

5. Een perceel bouwland gelegen te Gent (Gentbrugge), nabij de Oude Scheldeweg, gekend of geweest zijnde bij het huidig kadaster onder Gent, 'Kouter', eenentwintigste afdeling, sectie A, perceelnummer 91A, met een oppervlakte volgens kadaster van 6550m².
6. Een perceel bouwland gelegen te Gent (Gentbrugge), nabij de Gentbruggekouter, gekend of geweest zijnde bij het huidig kadaster onder Gent, 'Kouter', eenentwintigste afdeling, sectie A, perceelnummer 94, met een oppervlakte volgens kadaster van 19.300m².
7. Een perceel bouwland gelegen te Gent (Gentbrugge), nabij de Gentbruggekouter, gekend of geweest zijnde bij het huidig kadaster onder Gent, 'Papestukken', eenentwintigste afdeling, sectie A, perceelnummer 95, met een oppervlakte volgens kadaster van 12.430m².
8. Een perceel bouwland gelegen te Gent (Gentbrugge), nabij de Gentbruggekouter, gekend of geweest zijnde bij het huidig kadaster onder Gent, 'Kouter', eenentwintigste afdeling, sectie A, perceelnummer 98, met een oppervlakte volgens kadaster van 7600m².
9. Een perceel bouwland gelegen te Gent (Gentbrugge), nabij de Gentbruggekouter, gekend of geweest zijnde bij het huidig kadaster onder Gent, 'Kouter', eenentwintigste afdeling, sectie A, perceelnummer 99, met een oppervlakte volgens kadaster van 1570m².
10. Een perceel bouwland gelegen te Gent (Gentbrugge), nabij de Gentbruggekouter, gekend of geweest zijnde bij het huidig kadaster onder Gent, 'Kouter', eenentwintigste afdeling, sectie A, perceelnummer 99/2, met een oppervlakte volgens kadaster van 460m².
11. Een perceel weiland gelegen te Gent (Gentbrugge), nabij de Gentbruggekouter, gekend of geweest zijnde bij het huidig kadaster onder Gent, 'Paepestukken', eenentwintigste afdeling, sectie A, perceelnummer 104, met een oppervlakte volgens kadaster van 1150m².
12. Een perceel bouwland gelegen te Gent (Gentbrugge), nabij de Gentbruggekouter, gekend of geweest zijnde bij het huidig kadaster onder Gent, 'Paepe Stukken', eenentwintigste afdeling, sectie A, perceelnummer 105C, met een oppervlakte volgens kadaster van 2347m².
13. Een perceel bouwland gelegen te Gent (Gentbrugge), nabij de Gentbruggekouter, gekend of geweest zijnde bij het huidig kadaster onder Gent, 'Kouter', eenentwintigste afdeling, sectie A, perceelnummer 109, met een oppervlakte volgens kadaster van 31.960m².
14. Een perceel weiland gelegen te Gent (Gentbrugge), nabij de Oude Scheldeweg, gekend of geweest zijnde bij het huidig kadaster onder Gent, 'Redichovedreef', eenentwintigste afdeling, sectie A, perceelnummer 111B, met een oppervlakte volgens kadaster van 20.386m².
15. Een perceel weiland gelegen te Gent (Gentbrugge), nabij de Oude Scheldeweg, gekend of geweest zijnde bij het huidig kadaster onder Gent, 'Redichovedreef', eenentwintigste afdeling, sectie A, perceelnummer 111C, met een oppervlakte volgens kadaster van 228m².
16. Een perceel weiland gelegen te Gent (Gentbrugge), nabij de Oude Scheldeweg, gekend of geweest zijnde bij het huidig kadaster onder Gent, 'Redichovedreef', eenentwintigste afdeling, sectie A, perceelnummer 112B, met een oppervlakte volgens kadaster van 12.088m².
17. Een perceel hooiland gelegen te Gent (Gentbrugge), nabij de Oude Scheldeweg, gekend of geweest zijnde bij het huidig kadaster onder Gent, 'Zelfmeerse', eenentwintigste afdeling, sectie A, perceelnummer 116A, met een oppervlakte volgens kadaster van 2948m².

18. Een perceel hooiland gelegen te Gent (Gentbrugge), nabij de Oude Scheldeweg, gekend of geweest zijnde bij het huidig kadaster onder Gent, 'Helfmeersch', eenentwintigste afdeling, sectie A, perceelnummer 117A, met een oppervlakte volgens kadaster van 4237m².
19. Een perceel hooiland gelegen te Gent (Gentbrugge), nabij de Oude Scheldeweg, gekend of geweest zijnde bij het huidig kadaster onder Gent, 'Helfmeersch', eenentwintigste afdeling, sectie A, perceelnummer 118A, met een oppervlakte volgens kadaster van 2688m².
20. Een perceel weiland gelegen te Gent (Gentbrugge), nabij de Oude Scheldeweg, gekend of geweest zijnde bij het huidig kadaster onder Gent, 'Haenenakker', eenentwintigste afdeling, sectie A, perceelnummer 121A, met een oppervlakte volgens kadaster van 2927m².
21. Een perceel hooiland gelegen te Gent (Gentbrugge), nabij de Oude Scheldeweg, gekend of geweest zijnde bij het huidig kadaster onder Gent, 'Dryput', eenentwintigste afdeling, sectie A, perceelnummer 125A, met een oppervlakte volgens kadaster van 10.720m².
22. Een perceel bouwland gelegen te Gent (Gentbrugge), nabij de Gentbruggekouter, gekend of geweest zijnde bij het huidig kadaster onder Gent, 'Kouter', eenentwintigste afdeling, sectie A, perceelnummer 126, met een oppervlakte volgens kadaster van 2720m².
23. Een perceel bouwland gelegen te Gent (Gentbrugge), nabij de Gentbruggekouter, gekend of geweest zijnde bij het huidig kadaster onder Gent, 'Kouter', eenentwintigste afdeling, sectie A, perceelnummer 128, met een oppervlakte volgens kadaster van 2950m².
24. Een perceel bouwland gelegen te Gent (Gentbrugge), nabij de Oude Scheldeweg, gekend of geweest zijnde bij het huidig kadaster onder Gent, 'Schottelam', eenentwintigste afdeling, sectie A, perceelnummer 133C, met een oppervlakte volgens kadaster van 6842m².
25. Een perceel bouwland gelegen te Gent (Gentbrugge), nabij de Oude Scheldeweg, gekend of geweest zijnde bij het huidig kadaster onder Gent, 'Halfmeersen', eenentwintigste afdeling, sectie A, perceelnummer 137B, met een oppervlakte volgens kadaster van 9281m².
26. Een landgebouw gelegen te Gent (Gentbrugge), nabij de Oude Scheldeweg, gekend of geweest zijnde bij het huidig kadaster onder Gent, 'Oude Scheldeweg', eenentwintigste afdeling, sectie A, perceelnummer 138T, met een oppervlakte volgens kadaster van 1509m².
27. Een perceel boomgaard hoog gelegen te Gent (Gentbrugge), nabij de Oude Scheldeweg, gekend of geweest zijnde bij het huidig kadaster onder Gent, 'Oude Schelde Weg', eenentwintigste afdeling, sectie A, perceelnummer 138R, met een oppervlakte volgens kadaster van 1823m².
28. Een perceel weiland gelegen te Gent (Gentbrugge), nabij de Oude Scheldeweg, gekend of geweest zijnde bij het huidig kadaster onder Gent, 'Paepe Stukken', eenentwintigste afdeling, sectie A, perceelnummer 147B, met een oppervlakte volgens kadaster van 10.020m².
29. Een perceel bouwland gelegen te Gent (Gentbrugge), nabij de Oude Scheldeweg, gekend of geweest zijnde bij het huidig kadaster onder Gent, 'Paepe Stukken', eenentwintigste afdeling, sectie A, perceelnummer 147C, met een oppervlakte volgens kadaster van 272m².
30. Een perceel weiland gelegen te Gent (Gentbrugge), nabij de Oude Scheldeweg, gekend of geweest zijnde bij het huidig kadaster onder Gent, 'Boskant', eenentwintigste afdeling, sectie A, perceelnummer 148, met een oppervlakte volgens kadaster van 19.920m².

31. Een perceel weiland gelegen te Gent (Gentbrugge), nabij de Oude Scheldeweg, gekend of geweest zijnde bij het huidig kadaster onder Gent, 'Boskant', eenentwintigste afdeling, sectie A, perceelnummer 149V8, met een oppervlakte volgens kadaster van 7242m².
32. Een perceel weiland gelegen te Gent (Gentbrugge), nabij de Oude Scheldeweg, gekend of geweest zijnde bij het huidig kadaster onder Gent, 'Boskant', eenentwintigste afdeling, sectie A, perceelnummer 149W8, met een oppervlakte volgens kadaster van 6100m².
33. Een perceel weiland gelegen te Gent (Gentbrugge), nabij de Oude Scheldeweg, gekend of geweest zijnde bij het huidig kadaster onder Gent, 'Paepe Stukken', eenentwintigste afdeling, sectie A, perceelnummer 151A, met een oppervlakte volgens kadaster van 687m².
34. Een perceel hooiland gelegen te Gent (Gentbrugge), nabij de Oude Scheldeweg, gekend of geweest zijnde bij het huidig kadaster onder Gent, 'Puthove', eenentwintigste afdeling, sectie C, perceelnummer 796A, met een oppervlakte volgens kadaster van 4020m².
35. Een perceel weiland gelegen te Gent (Gentbrugge), nabij de Oude Scheldeweg, gekend of geweest zijnde bij het huidig kadaster onder Gent, 'Puthoorn', eenentwintigste afdeling, sectie C, perceelnummer 797D, met een oppervlakte volgens kadaster van 3720m².
36. Een perceel weiland gelegen te Gent (Gentbrugge), nabij de Oude Scheldeweg, gekend of geweest zijnde bij het huidig kadaster onder Gent, 'D Haye', eenentwintigste afdeling, sectie C, perceelnummer 800A, met een oppervlakte volgens kadaster van 17.075m².
37. Een perceel moeras gelegen te Gent (Gentbrugge), nabij de Oude Scheldeweg, gekend of geweest zijnde bij het huidig kadaster onder Gent, 'Puthoeve', eenentwintigste afdeling, sectie C, perceelnummer 800E/2, met een oppervlakte volgens kadaster van 3306m².
38. Een perceel weiland gelegen te Gent (Gentbrugge), nabij de Oude Scheldeweg, gekend of geweest zijnde bij het huidig kadaster onder Gent, 'De Puthove', eenentwintigste afdeling, sectie C, perceelnummer 800F/2, met een oppervlakte volgens kadaster van 16.156m².
39. Een perceel weiland gelegen te Gent (Gentbrugge), nabij de Oude Scheldeweg, gekend of geweest zijnde bij het huidig kadaster onder Gent, 'De Puthove', eenentwintigste afdeling, sectie C, perceelnummer 800G/2, met een oppervlakte volgens kadaster van 5996m².
40. Een perceel hooiland gelegen te Gent (Gentbrugge), nabij de Oude Scheldeweg, gekend of geweest zijnde bij het huidig kadaster onder Gent, 'De Puthove', eenentwintigste afdeling, sectie C, perceelnummer 801A, met een oppervlakte volgens kadaster van 17.840m².
41. Een perceel weiland gelegen te Gent (Gentbrugge), nabij de Oude Scheldeweg, gekend of geweest zijnde bij het huidig kadaster onder Gent, 'Moerdonk', eenentwintigste afdeling, sectie C, perceelnummer 802, met een oppervlakte volgens kadaster van 2980m².
42. Een perceel weiland gelegen te Gent (Gentbrugge), nabij de Oude Scheldeweg, gekend of geweest zijnde bij het huidig kadaster onder Gent, 'Moerdonk', eenentwintigste afdeling, sectie C, perceelnummer 803/2, met een oppervlakte volgens kadaster van 6850m².
43. Een perceel weiland gelegen te Gent (Gentbrugge), nabij de Oude Scheldeweg, gekend of geweest zijnde bij het huidig kadaster onder Gent, 'Puthove', eenentwintigste afdeling, sectie C, perceelnummer 804A, met een oppervlakte volgens kadaster van 1120m².

Eigendom Natuurpunt Beheer vzw (wordt in bruikleen genomen):

1. Een landgebouw gelegen te Gent (Gentbrugge), nabij de Gentbruggekouter, gekend of geweest zijnde bij het huidig kadaster onder Gent, 'Gentbruggekouter', eenentwintigste afdeling, sectie A, perceelnummer 22C2, met een oppervlakte volgens kadaster van 20.400m².
2. Een perceel bouwland gelegen te Gent (Gentbrugge), nabij de Gentbruggekouter, gekend of geweest zijnde bij het huidig kadaster onder Gent, 'Aan de Kauterstraat', eenentwintigste afdeling, sectie A, perceelnummer 25C, met een oppervlakte volgens kadaster van 5624m².
3. Een perceel bouwland gelegen te Gent (Gentbrugge), nabij de Gentbruggekouter, gekend of geweest zijnde bij het huidig kadaster onder Gent, 'Aan de Kauterstraat', eenentwintigste afdeling, sectie A, perceelnummer 26C, met een oppervlakte volgens kadaster van 3556m².
4. Een perceel bouwland gelegen te Gent (Gentbrugge), nabij de Gentbruggekouter, gekend of geweest zijnde bij het huidig kadaster onder Gent, 'Aan de Kauterstraat', eenentwintigste afdeling, sectie A, perceelnummer 29C, met een oppervlakte volgens kadaster van 3403m².
5. Een perceel bouwland gelegen te Gent (Gentbrugge), nabij de Gentbruggekouter, gekend of geweest zijnde bij het huidig kadaster onder Gent, 'Aan de Kauterstraat', eenentwintigste afdeling, sectie A, perceelnummer 30C, met een oppervlakte volgens kadaster van 2811m².
6. Een perceel weiland gelegen te Gent (Gentbrugge), nabij de Gentbruggekouter, gekend of geweest zijnde bij het huidig kadaster onder Gent, 'Aan de Kauterstraat', eenentwintigste afdeling, sectie A, perceelnummer 32D, met een oppervlakte volgens kadaster van 1180m².
7. Een perceel bouwland gelegen te Gent (Gentbrugge), nabij de Gentbruggekouter, gekend of geweest zijnde bij het huidig kadaster onder Gent, 'Aan de Kauterstraat', eenentwintigste afdeling, sectie A, perceelnummer 32E, met een oppervlakte volgens kadaster van 2943m².
8. Een perceel bouwland gelegen te Gent (Gentbrugge), nabij de Gentbruggekouter, gekend of geweest zijnde bij het huidig kadaster onder Gent, 'Aan de Kauterstraat', eenentwintigste afdeling, sectie A, perceelnummer 33D, met een oppervlakte volgens kadaster van 2610m².
9. Een perceel weiland gelegen te Gent (Gentbrugge), nabij de Gentbruggekouter, gekend of geweest zijnde bij het huidig kadaster onder Gent, 'Aan de Kauterstraat', eenentwintigste afdeling, sectie A, perceelnummer 34C, met een oppervlakte volgens kadaster van 1100m².
10. Een perceel weiland gelegen te Gent (Gentbrugge), nabij de Gentbruggekouter, gekend of geweest zijnde bij het huidig kadaster onder Gent, 'Aan de Kauterstraat', eenentwintigste afdeling, sectie A, perceelnummer 35D, met een oppervlakte volgens kadaster van 1700m².
11. Een perceel bouwland gelegen te Gent (Gentbrugge), nabij de Gentbruggekouter, gekend of geweest zijnde bij het huidig kadaster onder Gent, 'Aan de Kauterstraat', eenentwintigste afdeling, sectie A, perceelnummer 35E, met een oppervlakte volgens kadaster van 3712m².
12. Een perceel bouwland gelegen te Gent (Gentbrugge), nabij de Gentbruggekouter, gekend of geweest zijnde bij het huidig kadaster onder Gent, 'Aan de Kauterstraat', eenentwintigste afdeling, sectie A, perceelnummer 36C, met een oppervlakte volgens kadaster van 4821m².
13. Een perceel bouwland gelegen te Gent (Gentbrugge), nabij de Gentbruggekouter, gekend of geweest zijnde bij het huidig kadaster onder Gent, 'Aan de Kauterstraat', eenentwintigste afdeling, sectie A, perceelnummer 37C, met een oppervlakte volgens kadaster van 2820m².

14. Een perceel bouwland gelegen te Gent (Gentbrugge), nabij de Gentbruggekouter, gekend of geweest zijnde bij het huidig kadaster onder Gent, 'Aan de Kauterstraat', eenentwintigste afdeling, sectie A, perceelnummer 38C, met een oppervlakte volgens kadaster van 2831m².
15. Een perceel bouwland gelegen te Gent (Gentbrugge), nabij de Gentbruggekouter, gekend of geweest zijnde bij het huidig kadaster onder Gent, 'Aan de Kauterstraat', eenentwintigste afdeling, sectie A, perceelnummer 39C, met een oppervlakte volgens kadaster van 10.049m².
16. Een perceel hooiland gelegen te Gent (Gentbrugge), nabij de Gentbruggekouter, gekend of geweest zijnde bij het huidig kadaster onder Gent, 'Aan de Kauterstraat', eenentwintigste afdeling, sectie A, perceelnummer 42C, met een oppervlakte volgens kadaster van 2536m².
17. Een perceel hooiland gelegen te Gent (Gentbrugge), nabij de Gentbruggekouter, gekend of geweest zijnde bij het huidig kadaster onder Gent, 'Aan de Kauterstraat', eenentwintigste afdeling, sectie A, perceelnummer 42D, met een oppervlakte volgens kadaster van 10.823m².
18. Een perceel bouwland gelegen te Gent (Gentbrugge), nabij de Gentbruggekouter, gekend of geweest zijnde bij het huidig kadaster onder Gent, 'Aan de Kouter', eenentwintigste afdeling, sectie A, perceelnummer 43, met een oppervlakte volgens kadaster van 4710m².
19. Een perceel bouwland gelegen te Gent (Gentbrugge), nabij de Gentbruggekouter, gekend of geweest zijnde bij het huidig kadaster onder Gent, 'Aan de Kauterstraat', eenentwintigste afdeling, sectie A, perceelnummer 44, met een oppervlakte volgens kadaster van 5310m².
20. Een perceel bouwland gelegen te Gent (Gentbrugge), nabij de Gentbruggekouter, gekend of geweest zijnde bij het huidig kadaster onder Gent, 'Aan de Kauterstraat', eenentwintigste afdeling, sectie A, perceelnummer 45B, met een oppervlakte volgens kadaster van 4570m².
21. Een perceel bouwland gelegen te Gent (Gentbrugge), nabij de Gentbruggekouter, gekend of geweest zijnde bij het huidig kadaster onder Gent, 'Aan de Kauterstraat', eenentwintigste afdeling, sectie A, perceelnummer 46A, met een oppervlakte volgens kadaster van 4266m².
22. Een landgebouw gelegen te Gent (Gentbrugge), nabij de Gentbruggekouter, gekend of geweest zijnde bij het huidig kadaster onder Gent, 'Gentbruggekouter 85+', eenentwintigste afdeling, sectie A, perceelnummer 47A, met een oppervlakte volgens kadaster van 6116m².
23. Een perceel weiland gelegen te Gent (Gentbrugge), nabij de Gentbruggekouter, gekend of geweest zijnde bij het huidig kadaster onder Gent, 'Kouter', eenentwintigste afdeling, sectie A, perceelnummer 51B, met een oppervlakte volgens kadaster van 3265m².
24. Een bergplaats gelegen te Gent (Gentbrugge), nabij de Gentbruggekouter, gekend of geweest zijnde bij het huidig kadaster onder Gent, 'Gentbruggekouter 156+', eenentwintigste afdeling, sectie A, perceelnummer 52A, met een oppervlakte volgens kadaster van 1270m².
25. Een perceel bouwland gelegen te Gent (Gentbrugge), nabij de Gentbruggekouter, gekend of geweest zijnde bij het huidig kadaster onder Gent, 'Kouter', eenentwintigste afdeling, sectie A, perceelnummer 53A, met een oppervlakte volgens kadaster van 7970m².
26. Een perceel bouwland gelegen te Gent (Gentbrugge), nabij de Gentbruggekouter, gekend of geweest zijnde bij het huidig kadaster onder Gent, 'Kouter', eenentwintigste afdeling, sectie A, perceelnummer 54A, met een oppervlakte volgens kadaster van 2795m².
27. Een perceel bouwland gelegen te Gent (Gentbrugge), nabij de Gentbruggekouter, gekend of geweest zijnde bij het huidig kadaster onder Gent, 'Kauter', eenentwintigste afdeling, sectie A, perceelnummer 57A, met een oppervlakte volgens kadaster van 6476m².

28. Een perceel bouwland gelegen te Gent (Gentbrugge), nabij de Gentbruggekouter, gekend of geweest zijnde bij het huidig kadaster onder Gent, 'Kauter', eenentwintigste afdeling, sectie A, perceelnummer 61A, met een oppervlakte volgens kadaster van 8174m².
29. Een perceel bouwland gelegen te Gent (Gentbrugge), nabij de Gentbruggekouter, gekend of geweest zijnde bij het huidig kadaster onder Gent, 'Kouter', eenentwintigste afdeling, sectie A, perceelnummer 62, met een oppervlakte volgens kadaster van 2840m².
30. Een perceel bouwland gelegen te Gent (Gentbrugge), nabij de Gentbruggekouter, gekend of geweest zijnde bij het huidig kadaster onder Gent, 'Kouter', eenentwintigste afdeling, sectie A, perceelnummer 63, met een oppervlakte volgens kadaster van 2840m².
31. Een perceel bouwland gelegen te Gent (Gentbrugge), nabij de Gentbruggekouter, gekend of geweest zijnde bij het huidig kadaster onder Gent, 'Kouter', eenentwintigste afdeling, sectie A, perceelnummer 64C, met een oppervlakte volgens kadaster van 9028m².
32. Een perceel bouwland gelegen te Gent (Gentbrugge), nabij de Oude Scheldeweg, gekend of geweest zijnde bij het huidig kadaster onder Gent, 'Kouter', eenentwintigste afdeling, sectie A, perceelnummer 92, met een oppervlakte volgens kadaster van 7040m².
33. Een landgebouw gelegen te Gent (Gentbrugge), nabij de Oude Scheldeweg, gekend of geweest zijnde bij het huidig kadaster onder Gent, 'Oude Scheldeweg 1+', eenentwintigste afdeling, sectie A, perceelnummer 93A, met een oppervlakte volgens kadaster van 44m².
34. Een perceel weiland gelegen te Gent (Gentbrugge), nabij de Oude Scheldeweg, gekend of geweest zijnde bij het huidig kadaster onder Gent, 'Kouter', eenentwintigste afdeling, sectie A, perceelnummer 93B, met een oppervlakte volgens kadaster van 8406m².
35. Een perceel weiland gelegen te Gent (Gentbrugge), nabij de Gentbruggekouter, gekend of geweest zijnde bij het huidig kadaster onder Gent, 'Paepstukken', eenentwintigste afdeling, sectie A, perceelnummer 96, met een oppervlakte volgens kadaster van 5070m².
36. Een perceel hooiland gelegen te Gent (Gentbrugge), nabij de Gentbruggekouter, gekend of geweest zijnde bij het huidig kadaster onder Gent, 'Paepstukken', eenentwintigste afdeling, sectie A, perceelnummer 97, met een oppervlakte volgens kadaster van 1810m².
37. Een perceel bouwland gelegen te Gent (Gentbrugge), nabij de Gentbruggekouter, gekend of geweest zijnde bij het huidig kadaster onder Gent, 'Paepe Stukken', eenentwintigste afdeling, sectie A, perceelnummer 100C, met een oppervlakte volgens kadaster van 3285m².
38. Een perceel bouwland gelegen te Gent (Gentbrugge), nabij de Gentbruggekouter, gekend of geweest zijnde bij het huidig kadaster onder Gent, 'Paepstukken', eenentwintigste afdeling, sectie A, perceelnummer 103C, met een oppervlakte volgens kadaster van 5491m².
39. Een perceel hooiland gelegen te Gent (Gentbrugge), nabij de Gentbruggekouter, gekend of geweest zijnde bij het huidig kadaster onder Gent, 'Paepe Stukken', eenentwintigste afdeling, sectie A, perceelnummer 107F, met een oppervlakte volgens kadaster van 379m².
40. Een perceel hooiland gelegen te Gent (Gentbrugge), nabij de Gentbruggekouter, gekend of geweest zijnde bij het huidig kadaster onder Gent, 'Paepe Stukken', eenentwintigste afdeling, sectie A, perceelnummer 108C, met een oppervlakte volgens kadaster van 9334m².
41. Een perceel bouwland gelegen te Gent (Gentbrugge), nabij de Gentbruggekouter, gekend of geweest zijnde bij het huidig kadaster onder Gent, 'Paepstukken', eenentwintigste afdeling, sectie A, perceelnummer 110A, met een oppervlakte volgens kadaster van 5030m².

42. Een perceel hooiland gelegen te Gent (Gentbrugge), nabij de Oude Scheldeweg, gekend of geweest zijnde bij het huidig kadaster onder Gent, 'Paepestukken', eenentwintigste afdeling, sectie A, perceelnummer 110B, met een oppervlakte volgens kadaster van 5680m².
43. Een perceel weiland gelegen te Gent (Gentbrugge), nabij de Oude Scheldeweg, gekend of geweest zijnde bij het huidig kadaster onder Gent, 'Zelfmeerschen', eenentwintigste afdeling, sectie A, perceelnummer 124B, met een oppervlakte volgens kadaster van 7124m².
44. Een perceel bouwland gelegen te Gent (Gentbrugge), nabij de Gentbruggekouter, gekend of geweest zijnde bij het huidig kadaster onder Gent, 'Zelfmeerschen', eenentwintigste afdeling, sectie A, perceelnummer 127, met een oppervlakte volgens kadaster van 3440m².
45. Een perceel bouwland gelegen te Gent (Gentbrugge), nabij de Gentbruggekouter, gekend of geweest zijnde bij het huidig kadaster onder Gent, 'Zelfmeerschen', eenentwintigste afdeling, sectie A, perceelnummer 129, met een oppervlakte volgens kadaster van 5600m².
46. Een perceel bouwland gelegen te Gent (Gentbrugge), nabij de Gentbruggekouter, gekend of geweest zijnde bij het huidig kadaster onder Gent, 'Drieput', eenentwintigste afdeling, sectie A, perceelnummer 130B, met een oppervlakte volgens kadaster van 19.345m².
47. Een perceel hooiland gelegen te Gent (Gentbrugge), nabij de Oude Scheldeweg, gekend of geweest zijnde bij het huidig kadaster onder Gent, 'Schotelham', eenentwintigste afdeling, sectie A, perceelnummer 134B, met een oppervlakte volgens kadaster van 9256m².
48. Een perceel hooiland gelegen te Gent (Gentbrugge), nabij de Oude Scheldeweg, gekend of geweest zijnde bij het huidig kadaster onder Gent, 'Schotelham', eenentwintigste afdeling, sectie A, perceelnummer 135B, met een oppervlakte volgens kadaster van 9368m².
49. Een perceel bouwland gelegen te Gent (Gentbrugge), nabij de Oude Scheldeweg, gekend of geweest zijnde bij het huidig kadaster onder Gent, 'Oude Schelde', eenentwintigste afdeling, sectie A, perceelnummer 141S, met een oppervlakte volgens kadaster van 6488m².
50. Een perceel weiland gelegen te Gent (Gentbrugge), nabij de Oude Scheldeweg, gekend of geweest zijnde bij het huidig kadaster onder Gent, 'Aan den boskant', eenentwintigste afdeling, sectie A, perceelnummer 150B, met een oppervlakte volgens kadaster van 5710m².
51. Een perceel weiland gelegen te Gent (Gentbrugge), nabij de Oude Scheldeweg, gekend of geweest zijnde bij het huidig kadaster onder Gent, 'Aan den boskant', eenentwintigste afdeling, sectie A, perceelnummer 150C, met een oppervlakte volgens kadaster van 6360m².
52. Een perceel weiland gelegen te Gent (Gentbrugge), nabij de Oude Scheldeweg, gekend of geweest zijnde bij het huidig kadaster onder Gent, 'Aan den boskant', eenentwintigste afdeling, sectie A, perceelnummer 150D, met een oppervlakte volgens kadaster van 7600m².
53. Een perceel weiland gelegen te Gent (Gentbrugge), nabij de Oude Scheldeweg, gekend of geweest zijnde bij het huidig kadaster onder Gent, 'Puthoorn', eenentwintigste afdeling, sectie C, perceelnummer 789G, met een oppervlakte volgens kadaster van 1580m².
54. Een perceel weiland gelegen te Gent (Gentbrugge), nabij de Oude Scheldeweg, gekend of geweest zijnde bij het huidig kadaster onder Gent, 'Puthoorn', eenentwintigste afdeling, sectie C, perceelnummer 791C, met een oppervlakte volgens kadaster van 1287m².
55. Een perceel weiland gelegen te Gent (Gentbrugge), nabij de Oude Scheldeweg, gekend of geweest zijnde bij het huidig kadaster onder Gent, 'Puthoorn', eenentwintigste afdeling, sectie C, perceelnummer 792B, met een oppervlakte volgens kadaster van 1644m².

56. Een perceel weiland gelegen te Gent (Gentbrugge), nabij de Oude Scheldeweg, gekend of geweest zijnde bij het huidig kadaster onder Gent, 'Puthoorn', eenentwintigste afdeling, sectie C, perceelnummer 793A, met een oppervlakte volgens kadaster van 1015m².

57. Een perceel weiland gelegen te Gent (Gentbrugge), nabij de Oude Scheldeweg, gekend of geweest zijnde bij het huidig kadaster onder Gent, 'Puthoorn', eenentwintigste afdeling, sectie C, perceelnummer 794B, met een oppervlakte volgens kadaster van 1107m².

58. Een hoeve gelegen te Gent (Gentbrugge), nabij de Oude Scheldeweg, gekend of geweest zijnde bij het huidig kadaster onder Gent, 'Oude Scheldeweg 9', eenentwintigste afdeling, sectie C, perceelnummer 795G, met een oppervlakte volgens kadaster van 1031m².

59. Een perceel weiland gelegen te Gent (Gentbrugge), nabij de Oude Scheldeweg, gekend of geweest zijnde bij het huidig kadaster onder Gent, 'Puthoorn', eenentwintigste afdeling, sectie C, perceelnummer 795H, met een oppervlakte volgens kadaster van 5693m².

60. Een perceel hooiland gelegen te Gent (Gentbrugge), nabij de Oude Scheldeweg, gekend of geweest zijnde bij het huidig kadaster onder Gent, 'De Puthoeve', eenentwintigste afdeling, sectie C, perceelnummer 797C, met een oppervlakte volgens kadaster van 12.590m².

61. Een perceel weiland gelegen te Gent (Gentbrugge), nabij de Oude Scheldeweg, gekend of geweest zijnde bij het huidig kadaster onder Gent, 'De Puthove', eenentwintigste afdeling, sectie C, perceelnummer 798A, met een oppervlakte volgens kadaster van 5765m².

62. Een perceel weiland gelegen te Gent (Gentbrugge), nabij de Oude Scheldeweg, gekend of geweest zijnde bij het huidig kadaster onder Gent, 'Puthoorn', eenentwintigste afdeling, sectie C, perceelnummer 799A, met een oppervlakte volgens kadaster van 5810m².

De wederkerige bruikleenovereenkomst met accessoir opstalrecht wordt gesloten met voormelde partij met het oog op het realiseren van de vooropgestelde natuurdoelstelling en inrichting zoals bepaald in het Natuurbeheerplan, voor bepaalde duur van 29 jaar, met aanvang vanaf goedkeuring door de gemeenteraad en kan enkel vroegtijdig worden beëindigd bij inbreuken op artikel 1 (bestemming en gebruik) en artikel 4 (onderhoud en herstellingen).

De termijn van 29 jaar is ingegeven vanuit het decreet op de gemeentewegen, gezien onder meer de nieuwe publieke padenstructuur die wordt aangelegd, en welke termijn ook partijen toelaten de investeringen af te schrijven.

De percelen grond worden kosteloos aan elkaar ter beschikking gesteld, gezien de gelijke oppervlaktes en wederzijds gelijkwaardige inspanningen.

Bijgevoegde bijlage(n):

- Bruikleenovereenkomst met accessoir opstalrecht inclusief bijlagen (deel van de beslissing)

Beslissing

Op voorstel van Het college van burgemeester en schepenen

Beslist het volgende:

- 39 stem(men) voor: Zeneb Bensafia; Mieke Bouve; Cengiz Cetinkaya; Rudy Coddens; Stephanie D'Hose; Patricia De Beule; Astrid De Bruycker; Mathias De Clercq; Tom De

Meester; Stijn De Roo; Anita De Winter; Karlijn Deene; Hafsa El-Bazioui; Alana Herman; Isabelle Heyndrickx; Tine Heyse; Yüksel Kalaz; Mehmet Sadik Karanfil; Bert Misplon; Manuel Mugica Gonzalez; Christophe Peeters; Gert Robert; Els Roegiers; Ronny Rysermans; Anne Schiettekatte; Sami Souguir; Sven Taeldeman; Karin Temmerman; Christiaan Van Bignoot; Anneleen Van Bossuyt; Bram Van Braeckvelt; Jeroen Van Lysebettens; Jef Van Pee; Nicolas Vanden Eynden; Martine Verhoeve; Filip Watteuw; Sonja Welvaert; Evita Willaert; Veli Yüksel

- 0 stem(men) tegen:
- 4 onthouding(en): Gabi De Boever; Johan Deckmyn; Caroline Persyn; Nikolaas Schuiten

Artikel 1:

Keurt goed de bijgevoegde kosteloze wederkerige bruikleenovereenkomst met accessoir opstalrecht te sluiten met Natuurpunt Beheer vzw, met zetel te Coxiestraat 11, 2800 Mechelen, ingeschreven in het rechtspersonenregister onder nummer 0409.423.736, betreffende:

- het in bruikleen geven van 43 percelen stadseigendom, gelegen te 9050 Gent (Gentbrugge), in het Noordelijk deel van de Gentbrugse Meersen
- het in bruikleen nemen van 62 percelen in eigendom van Natuurpunt Beheer vzw, gelegen te 9050 Gent (Gentbrugge), in het Noordelijk deel van de Gentbrugse Meersen

voor een bepaalde duur van 29 jaar, ingaande vanaf goedkeuring door de gemeenteraad.

2024_GR_00587 - Sluiten van een wederkerige bruikleenovereenkomst met accessoir opstalrecht met betrekking tot verscheidene percelen stadseigendom en niet-stadseigendom gelegen te Gentbrugge, in het noordelijk deel van de Gentbrugse Meersen



Departement Facility Management | Dienst Vastgoed

**NOORDELIJK DEEL GENTBRUGSE MEERSEN
BEHEERSOVEREENKOMST
BRUIKLEEN MET ACCESSOIR OPSTALRECHT**

Tussen de ondergetekenden:

1) De Stad Gent, met maatschappelijke zetel te 9000 Gent, Botermarkt 1, ingeschreven in het rechtspersonenregister onder nummer 0207.451.227 en hier vertegenwoordigd door haar college van burgemeester en schepenen, voor wie optreedt:

- a) Mevrouw Mevrouw Hafsa El-Bazioui, schepen voor Personeel, Jeugd, Facilitair Management en Internationale Solidariteit
- b) Mevrouw Mieke Hullebroeck, algemeen directeur van de Stad en OCMW Gent

beiden met zetel ten stadhuisse,

ondergetekende enerzijds en hierna genoemd " **de Stad** ",

en

2) Natuurpunt Beheer vzw, met zetel te Coxiestraat 11, 2800 Mechelen, ingeschreven in het rechtspersonenregister onder nummer 0409.423.736 en hier vertegenwoordigd door Noah Janssens, Directeur Natuurbeheer

ondergetekende anderzijds en hierna genoemd " **Natuurpunt** ",

wordt overeengekomen wat volgt:

VOORAFGAANDE VERKLARINGEN

De huidige eigendomssituatie is versnipperd in het noordelijke deel van de Gentbrugse Meersen. Zowel de Stad Gent als Natuurpunt bezitten verschillende percelen. De eigendommen zijn niet aaneensluitend.

Zie bijlage 1_zonering groenpool Gentbrugse meersen

Zie bijlage 2_eigendommen Stad Gent en Natuurpunt

Er werd tussen de Stad en Natuurpunt, binnen de schoot van de beheercommissie van de Groenpool Gentbrugse meersen, een natuurbeheerplan opgemaakt. Dit natuurbeheerplan legt de vooropgestelde beheer- en inrichtingsmaatregelen vast. In de inrichtings- en beheervisie voor het Noordelijk deel van de Groenpool Gentbrugse meersen, wordt vooropgesteld om zowel de natuurinrichting als de recreatieve ontsluiting en infrastructuur verder te realiseren. Een goedgekeurd natuurbeheerplan geeft ook recht op een éénmalige subsidie voor de opmaak van een natuurbeheerplan, een jaarlijkse basissubsidie, een aanvullende subsidie voor beheerwerken en een jaarlijkse subsidie om het terrein

toegankelijk te maken en te behouden.

Om de afgesproken inrichtingsmaatregelen en beheermaatregelen te kunnen realiseren geven de Stad en Natuurpunt hun eigendommen onderling in bruikleen, opdat dit een aaneengesloten optimaal beheersbaar geheel vormt.

Volgende globale opdeling wordt afgesproken:

- Natuurpunt: De riviernatuurzone (reservaatdelen, natuurdoeltype 4) in het noordelijk deel, de voormalige OCMW hoeve en de Voshoek (ca. 40 ha)
- Stad Gent: De toekomstige boskern en de recreatieve verbindingen en zones met in het bijzonder de twee nog te realiseren rustpunten lang het jaagpad (ca. 32 ha). Hierbinnen zal de Stad tevens voorzien in de aanleg en beheer van een nieuwe padenstructuur die openbare wegen zullen worden.

Zie bijlage 3A en B_Beheereenheden Stad Gent en Natuurpunt

Tevens zullen er ook investeringen gedaan worden op de aan elkaars toebedeelde gronden, zoals opgenomen in de inrichtingsvisie voor het noordelijke deel in het natuurbeheerplan Gentbrugse meersen. Daarom wordt een accessoir opstalrecht toegevoegd aan deze bruikleen, waardoor elk van de medecontractanten voor de duur van het contract uitsluitend eigenaar is van de gedane investeringen en opgerichte opstallen.

Dit alles maakt het voorwerp uit van de voorliggende overeenkomst waarvan de gemaakte afspraken in lijn liggen met, of consequent zijn aan de beheer- en inrichtingsmaatregelen vanuit het voormelde Natuurbeheerplan om er één geïntegreerd geheel mee te vormen en de vooropgestelde natuurdoelstellingen na te streven.

OVEREENKOMST

Elk der partij geeft onder de hierna vermelde voorwaarden een bruikleen met accessoir opstalrecht aan de medecontractant, die dit uitdrukkelijk aanvaardt, op de hierna respectievelijk beschreven goederen.

BESCHRIJVING VAN DE GOEDEREN

STAD GENT – GENTBRUGGE

Eigendom Stad Gent

1. Een perceel bouwland gelegen te Gent (Gentbrugge), nabij de Gentbruggekouter, gekend of geweest zijnde bij het huidig kadaster onder Gent, 'Kouter', eenentwintigste afdeling, sectie A, perceelnummer 55A, met een oppervlakte volgens kadaster van 2873m².
2. Een perceel bouwland gelegen te Gent (Gentbrugge), nabij de Gentbruggekouter, gekend of geweest zijnde bij het huidig kadaster onder Gent, 'Kouter', eenentwintigste afdeling, sectie A, perceelnummer 56, met een oppervlakte volgens kadaster van 6610m².
3. Een perceel bouwland gelegen te Gent (Gentbrugge), nabij de Gentbruggekouter, gekend of geweest zijnde bij het huidig kadaster onder Gent, 'Kouter', eenentwintigste afdeling, sectie A, perceelnummer 60, met een oppervlakte volgens kadaster van 2480m².
4. Een perceel weg gelegen te Gent (Gentbrugge), nabij de Oude Scheldeweg, gekend of geweest zijnde bij het huidig kadaster onder Gent, 'Kouter', eenentwintigste afdeling, sectie A, perceelnummer 90D, met een oppervlakte volgens kadaster van 1540m².
5. Een perceel bouwland gelegen te Gent (Gentbrugge), nabij de Oude Scheldeweg, gekend of geweest zijnde bij het huidig kadaster onder Gent, 'Kouter', eenentwintigste afdeling, sectie A, perceelnummer 91A, met een oppervlakte volgens kadaster van 6550m².
6. Een perceel bouwland gelegen te Gent (Gentbrugge), nabij de Gentbruggekouter, gekend of geweest zijnde bij het huidig kadaster onder Gent, 'Kouter', eenentwintigste afdeling, sectie A, perceelnummer 94, met een oppervlakte volgens kadaster van 19.300m².

7. Een perceel bouwland gelegen te Gent (Gentbrugge), nabij de Gentbruggekouter, gekend of geweest zijnde bij het huidig kadaster onder Gent, 'Papestukken', eenentwintigste afdeling, sectie A, perceelnummer 95, met een oppervlakte volgens kadaster van 12.430m².
8. Een perceel bouwland gelegen te Gent (Gentbrugge), nabij de Gentbruggekouter, gekend of geweest zijnde bij het huidig kadaster onder Gent, 'Kouter', eenentwintigste afdeling, sectie A, perceelnummer 98, met een oppervlakte volgens kadaster van 7600m².
9. Een perceel bouwland gelegen te Gent (Gentbrugge), nabij de Gentbruggekouter, gekend of geweest zijnde bij het huidig kadaster onder Gent, 'Kouter', eenentwintigste afdeling, sectie A, perceelnummer 99, met een oppervlakte volgens kadaster van 1570m².
10. Een perceel bouwland gelegen te Gent (Gentbrugge), nabij de Gentbruggekouter, gekend of geweest zijnde bij het huidig kadaster onder Gent, 'Kouter', eenentwintigste afdeling, sectie A, perceelnummer 99/2, met een oppervlakte volgens kadaster van 460m².
11. Een perceel weiland gelegen te Gent (Gentbrugge), nabij de Gentbruggekouter, gekend of geweest zijnde bij het huidig kadaster onder Gent, 'Paepstukken', eenentwintigste afdeling, sectie A, perceelnummer 104, met een oppervlakte volgens kadaster van 1150m².
12. Een perceel bouwland gelegen te Gent (Gentbrugge), nabij de Gentbruggekouter, gekend of geweest zijnde bij het huidig kadaster onder Gent, 'Paepe Stukken', eenentwintigste afdeling, sectie A, perceelnummer 105C, met een oppervlakte volgens kadaster van 2347m².
13. Een perceel bouwland gelegen te Gent (Gentbrugge), nabij de Gentbruggekouter, gekend of geweest zijnde bij het huidig kadaster onder Gent, 'Kouter', eenentwintigste afdeling, sectie A, perceelnummer 109, met een oppervlakte volgens kadaster van 31.960m².
14. Een perceel weiland gelegen te Gent (Gentbrugge), nabij de Oude Scheldeweg, gekend of geweest zijnde bij het huidig kadaster onder Gent, 'Redichovedreef', eenentwintigste afdeling, sectie A, perceelnummer 111B, met een oppervlakte volgens kadaster van 20.386m².
15. Een perceel weiland gelegen te Gent (Gentbrugge), nabij de Oude Scheldeweg, gekend of geweest zijnde bij het huidig kadaster onder Gent, 'Redichovedreef', eenentwintigste afdeling, sectie A, perceelnummer 111C, met een oppervlakte volgens kadaster van 228m².
16. Een perceel weiland gelegen te Gent (Gentbrugge), nabij de Oude Scheldeweg, gekend of geweest zijnde bij het huidig kadaster onder Gent, 'Redichovedreef', eenentwintigste afdeling, sectie A, perceelnummer 112B, met een oppervlakte volgens kadaster van 12.088m².
17. Een perceel hooiland gelegen te Gent (Gentbrugge), nabij de Oude Scheldeweg, gekend of geweest zijnde bij het huidig kadaster onder Gent, 'Zelfmeerse', eenentwintigste afdeling, sectie A, perceelnummer 116A, met een oppervlakte volgens kadaster van 2948m².
18. Een perceel hooiland gelegen te Gent (Gentbrugge), nabij de Oude Scheldeweg, gekend of geweest zijnde bij het huidig kadaster onder Gent, 'Helfmeersch', eenentwintigste afdeling, sectie A, perceelnummer 117A, met een oppervlakte volgens kadaster van 4237m².
19. Een perceel hooiland gelegen te Gent (Gentbrugge), nabij de Oude Scheldeweg, gekend of geweest zijnde bij het huidig kadaster onder Gent, 'Helfmeersch', eenentwintigste afdeling, sectie A, perceelnummer 118A, met een oppervlakte volgens kadaster van 2688m².
20. Een perceel weiland gelegen te Gent (Gentbrugge), nabij de Oude Scheldeweg, gekend of geweest zijnde bij het huidig kadaster onder Gent, 'Haenenakker', eenentwintigste afdeling, sectie A, perceelnummer 121A, met een oppervlakte volgens kadaster van 2927m².
21. Een perceel hooiland gelegen te Gent (Gentbrugge), nabij de Oude Scheldeweg, gekend of geweest zijnde bij het huidig kadaster onder Gent, 'Dryput', eenentwintigste afdeling, sectie A, perceelnummer 125A, met een oppervlakte volgens kadaster van 10.720m².
22. Een perceel bouwland gelegen te Gent (Gentbrugge), nabij de Gentbruggekouter, gekend of geweest zijnde bij het huidig kadaster onder Gent, 'Kouter', eenentwintigste afdeling, sectie A, perceelnummer 126, met een oppervlakte volgens kadaster van 2720m².
23. Een perceel bouwland gelegen te Gent (Gentbrugge), nabij de Gentbruggekouter, gekend of geweest zijnde bij het huidig kadaster onder Gent, 'Kouter', eenentwintigste afdeling, sectie A, perceelnummer 128, met een oppervlakte volgens kadaster van 2950m².
24. Een perceel bouwland gelegen te Gent (Gentbrugge), nabij de Oude Scheldeweg, gekend of geweest zijnde bij het huidig kadaster onder Gent, 'Schottelam', eenentwintigste afdeling,

- sectie A, perceelnummer 133C, met een oppervlakte volgens kadaster van 6842m².
25. Een perceel bouwland gelegen te Gent (Gentbrugge), nabij de Oude Scheldeweg, gekend of geweest zijnde bij het huidig kadaster onder Gent, 'Halfmeersen', eenentwintigste afdeling, sectie A, perceelnummer 137B, met een oppervlakte volgens kadaster van 9281m².
 26. Een landgebouw gelegen te Gent (Gentbrugge), nabij de Oude Scheldeweg, gekend of geweest zijnde bij het huidig kadaster onder Gent, 'Oude Scheldeweg', eenentwintigste afdeling, sectie A, perceelnummer 138T, met een oppervlakte volgens kadaster van 1509m².
 27. Een perceel boomgaard hoog gelegen te Gent (Gentbrugge), nabij de Oude Scheldeweg, gekend of geweest zijnde bij het huidig kadaster onder Gent, 'Oude Schelde Weg', eenentwintigste afdeling, sectie A, perceelnummer 138R, met een oppervlakte volgens kadaster van 1823m².
 28. Een perceel weiland gelegen te Gent (Gentbrugge), nabij de Oude Scheldeweg, gekend of geweest zijnde bij het huidig kadaster onder Gent, 'Paepe Stukken', eenentwintigste afdeling, sectie A, perceelnummer 147B, met een oppervlakte volgens kadaster van 10.020m².
 29. Een perceel bouwland gelegen te Gent (Gentbrugge), nabij de Oude Scheldeweg, gekend of geweest zijnde bij het huidig kadaster onder Gent, 'Paepe Stukken', eenentwintigste afdeling, sectie A, perceelnummer 147C, met een oppervlakte volgens kadaster van 272m².
 30. Een perceel weiland gelegen te Gent (Gentbrugge), nabij de Oude Scheldeweg, gekend of geweest zijnde bij het huidig kadaster onder Gent, 'Boskant', eenentwintigste afdeling, sectie A, perceelnummer 148, met een oppervlakte volgens kadaster van 19.920m².
 31. Een perceel weiland gelegen te Gent (Gentbrugge), nabij de Oude Scheldeweg, gekend of geweest zijnde bij het huidig kadaster onder Gent, 'Boskant', eenentwintigste afdeling, sectie A, perceelnummer 149V8, met een oppervlakte volgens kadaster van 7242m².
 32. Een perceel weiland gelegen te Gent (Gentbrugge), nabij de Oude Scheldeweg, gekend of geweest zijnde bij het huidig kadaster onder Gent, 'Boskant', eenentwintigste afdeling, sectie A, perceelnummer 149W8, met een oppervlakte volgens kadaster van 6100m².
 33. Een perceel weiland gelegen te Gent (Gentbrugge), nabij de Oude Scheldeweg, gekend of geweest zijnde bij het huidig kadaster onder Gent, 'Paepe Stukken', eenentwintigste afdeling, sectie A, perceelnummer 151A, met een oppervlakte volgens kadaster van 687m².
 34. Een perceel hooiland gelegen te Gent (Gentbrugge), nabij de Oude Scheldeweg, gekend of geweest zijnde bij het huidig kadaster onder Gent, 'Puthove', eenentwintigste afdeling, sectie C, perceelnummer 796A, met een oppervlakte volgens kadaster van 4020m².
 35. Een perceel weiland gelegen te Gent (Gentbrugge), nabij de Oude Scheldeweg, gekend of geweest zijnde bij het huidig kadaster onder Gent, 'Puthoorn', eenentwintigste afdeling, sectie C, perceelnummer 797D, met een oppervlakte volgens kadaster van 3720m².
 36. Een perceel weiland gelegen te Gent (Gentbrugge), nabij de Oude Scheldeweg, gekend of geweest zijnde bij het huidig kadaster onder Gent, 'D Haye', eenentwintigste afdeling, sectie C, perceelnummer 800A, met een oppervlakte volgens kadaster van 17.075m².
 37. Een perceel moeras gelegen te Gent (Gentbrugge), nabij de Oude Scheldeweg, gekend of geweest zijnde bij het huidig kadaster onder Gent, 'Puthoeve', eenentwintigste afdeling, sectie C, perceelnummer 800E/2, met een oppervlakte volgens kadaster van 3306m².
 38. Een perceel weiland gelegen te Gent (Gentbrugge), nabij de Oude Scheldeweg, gekend of geweest zijnde bij het huidig kadaster onder Gent, 'De Puthove', eenentwintigste afdeling, sectie C, perceelnummer 800F/2, met een oppervlakte volgens kadaster van 16.156m².
 39. Een perceel weiland gelegen te Gent (Gentbrugge), nabij de Oude Scheldeweg, gekend of geweest zijnde bij het huidig kadaster onder Gent, 'De Puthove', eenentwintigste afdeling, sectie C, perceelnummer 800G/2, met een oppervlakte volgens kadaster van 5996m².
 40. Een perceel hooiland gelegen te Gent (Gentbrugge), nabij de Oude Scheldeweg, gekend of geweest zijnde bij het huidig kadaster onder Gent, 'De Puthove', eenentwintigste afdeling, sectie C, perceelnummer 801A, met een oppervlakte volgens kadaster van 17.840m².
 41. Een perceel weiland gelegen te Gent (Gentbrugge), nabij de Oude Scheldeweg, gekend of geweest zijnde bij het huidig kadaster onder Gent, 'Moerdonk', eenentwintigste afdeling, sectie C, perceelnummer 802, met een oppervlakte volgens kadaster van 2980m².

42. Een perceel weiland gelegen te Gent (Gentbrugge), nabij de Oude Scheldeweg, gekend of geweest zijnde bij het huidig kadaster onder Gent, 'Moerdonk', eenentwintigste afdeling, sectie C, perceelnummer 803/2, met een oppervlakte volgens kadaster van 6850m².
43. Een perceel weiland gelegen te Gent (Gentbrugge), nabij de Oude Scheldeweg, gekend of geweest zijnde bij het huidig kadaster onder Gent, 'Puthove', eenentwintigste afdeling, sectie C, perceelnummer 804A, met een oppervlakte volgens kadaster van 1120m².

Eigendom Natuurpunt vzw:

1. Een landgebouw gelegen te Gent (Gentbrugge), nabij de Gentbruggekouter, gekend of geweest zijnde bij het huidig kadaster onder Gent, 'Gentbruggekouter', eenentwintigste afdeling, sectie A, perceelnummer 22C2, met een oppervlakte volgens kadaster van 20.400m².
2. Een perceel bouwland gelegen te Gent (Gentbrugge), nabij de Gentbruggekouter, gekend of geweest zijnde bij het huidig kadaster onder Gent, 'Aan de Kauterstraat', eenentwintigste afdeling, sectie A, perceelnummer 25C, met een oppervlakte volgens kadaster van 5624m².
3. Een perceel bouwland gelegen te Gent (Gentbrugge), nabij de Gentbruggekouter, gekend of geweest zijnde bij het huidig kadaster onder Gent, 'Aan de Kauterstraat', eenentwintigste afdeling, sectie A, perceelnummer 26C, met een oppervlakte volgens kadaster van 3556m².
4. Een perceel bouwland gelegen te Gent (Gentbrugge), nabij de Gentbruggekouter, gekend of geweest zijnde bij het huidig kadaster onder Gent, 'Aan de Kauterstraat', eenentwintigste afdeling, sectie A, perceelnummer 29C, met een oppervlakte volgens kadaster van 3403m².
5. Een perceel bouwland gelegen te Gent (Gentbrugge), nabij de Gentbruggekouter, gekend of geweest zijnde bij het huidig kadaster onder Gent, 'Aan de Kauterstraat', eenentwintigste afdeling, sectie A, perceelnummer 30C, met een oppervlakte volgens kadaster van 2811m².
6. Een perceel weiland gelegen te Gent (Gentbrugge), nabij de Gentbruggekouter, gekend of geweest zijnde bij het huidig kadaster onder Gent, 'Aan de Kauterstraat', eenentwintigste afdeling, sectie A, perceelnummer 32D, met een oppervlakte volgens kadaster van 1180m².
7. Een perceel bouwland gelegen te Gent (Gentbrugge), nabij de Gentbruggekouter, gekend of geweest zijnde bij het huidig kadaster onder Gent, 'Aan de Kauterstraat', eenentwintigste afdeling, sectie A, perceelnummer 32E, met een oppervlakte volgens kadaster van 2943m².
8. Een perceel bouwland gelegen te Gent (Gentbrugge), nabij de Gentbruggekouter, gekend of geweest zijnde bij het huidig kadaster onder Gent, 'Aan de Kauterstraat', eenentwintigste afdeling, sectie A, perceelnummer 33D, met een oppervlakte volgens kadaster van 2610m².
9. Een perceel weiland gelegen te Gent (Gentbrugge), nabij de Gentbruggekouter, gekend of geweest zijnde bij het huidig kadaster onder Gent, 'Aan de Kauterstraat', eenentwintigste afdeling, sectie A, perceelnummer 34C, met een oppervlakte volgens kadaster van 1100m².
10. Een perceel weiland gelegen te Gent (Gentbrugge), nabij de Gentbruggekouter, gekend of geweest zijnde bij het huidig kadaster onder Gent, 'Aan de Kauterstraat', eenentwintigste afdeling, sectie A, perceelnummer 35D, met een oppervlakte volgens kadaster van 1700m².
11. Een perceel bouwland gelegen te Gent (Gentbrugge), nabij de Gentbruggekouter, gekend of geweest zijnde bij het huidig kadaster onder Gent, 'Aan de Kauterstraat', eenentwintigste afdeling, sectie A, perceelnummer 35E, met een oppervlakte volgens kadaster van 3712m².
12. Een perceel bouwland gelegen te Gent (Gentbrugge), nabij de Gentbruggekouter, gekend of geweest zijnde bij het huidig kadaster onder Gent, 'Aan de Kauterstraat', eenentwintigste afdeling, sectie A, perceelnummer 36C, met een oppervlakte volgens kadaster van 4821m².
13. Een perceel bouwland gelegen te Gent (Gentbrugge), nabij de Gentbruggekouter, gekend of geweest zijnde bij het huidig kadaster onder Gent, 'Aan de Kauterstraat', eenentwintigste afdeling, sectie A, perceelnummer 37C, met een oppervlakte volgens kadaster van 2820m².
14. Een perceel bouwland gelegen te Gent (Gentbrugge), nabij de Gentbruggekouter, gekend of geweest zijnde bij het huidig kadaster onder Gent, 'Aan de Kauterstraat', eenentwintigste afdeling, sectie A, perceelnummer 38C, met een oppervlakte volgens kadaster van 2831m².
15. Een perceel bouwland gelegen te Gent (Gentbrugge), nabij de Gentbruggekouter, gekend of geweest zijnde bij het huidig kadaster onder Gent, 'Aan de Kauterstraat', eenentwintigste afdeling, sectie A, perceelnummer 39C, met een oppervlakte volgens kadaster van 10.049m².

16. Een perceel hooiland gelegen te Gent (Gentbrugge), nabij de Gentbruggekouter, gekend of geweest zijnde bij het huidig kadaster onder Gent, 'Aan de Kauterstraat', eenentwintigste afdeling, sectie A, perceelnummer 42C, met een oppervlakte volgens kadaster van 2536m².
17. Een perceel hooiland gelegen te Gent (Gentbrugge), nabij de Gentbruggekouter, gekend of geweest zijnde bij het huidig kadaster onder Gent, 'Aan de Kauterstraat', eenentwintigste afdeling, sectie A, perceelnummer 42D, met een oppervlakte volgens kadaster van 10.823m².
18. Een perceel bouwland gelegen te Gent (Gentbrugge), nabij de Gentbruggekouter, gekend of geweest zijnde bij het huidig kadaster onder Gent, 'Aan de Kouter', eenentwintigste afdeling, sectie A, perceelnummer 43, met een oppervlakte volgens kadaster van 4710m².
19. Een perceel bouwland gelegen te Gent (Gentbrugge), nabij de Gentbruggekouter, gekend of geweest zijnde bij het huidig kadaster onder Gent, 'Aan de Kauterstraat', eenentwintigste afdeling, sectie A, perceelnummer 44, met een oppervlakte volgens kadaster van 5310m².
20. Een perceel bouwland gelegen te Gent (Gentbrugge), nabij de Gentbruggekouter, gekend of geweest zijnde bij het huidig kadaster onder Gent, 'Aan de Kauterstraat', eenentwintigste afdeling, sectie A, perceelnummer 45B, met een oppervlakte volgens kadaster van 4570m².
21. Een perceel bouwland gelegen te Gent (Gentbrugge), nabij de Gentbruggekouter, gekend of geweest zijnde bij het huidig kadaster onder Gent, 'Aan de Kauterstraat', eenentwintigste afdeling, sectie A, perceelnummer 46A, met een oppervlakte volgens kadaster van 4266m².
22. Een landgebouw gelegen te Gent (Gentbrugge), nabij de Gentbruggekouter, gekend of geweest zijnde bij het huidig kadaster onder Gent, 'Gentbruggekouter 85+', eenentwintigste afdeling, sectie A, perceelnummer 47A, met een oppervlakte volgens kadaster van 6116m².
23. Een perceel weiland gelegen te Gent (Gentbrugge), nabij de Gentbruggekouter, gekend of geweest zijnde bij het huidig kadaster onder Gent, 'Kouter', eenentwintigste afdeling, sectie A, perceelnummer 51B, met een oppervlakte volgens kadaster van 3265m².
24. Een bergplaats gelegen te Gent (Gentbrugge), nabij de Gentbruggekouter, gekend of geweest zijnde bij het huidig kadaster onder Gent, 'Gentbruggekouter 156+', eenentwintigste afdeling, sectie A, perceelnummer 52A, met een oppervlakte volgens kadaster van 1270m².
25. Een perceel bouwland gelegen te Gent (Gentbrugge), nabij de Gentbruggekouter, gekend of geweest zijnde bij het huidig kadaster onder Gent, 'Kouter', eenentwintigste afdeling, sectie A, perceelnummer 53A, met een oppervlakte volgens kadaster van 7970m².
26. Een perceel bouwland gelegen te Gent (Gentbrugge), nabij de Gentbruggekouter, gekend of geweest zijnde bij het huidig kadaster onder Gent, 'Kouter', eenentwintigste afdeling, sectie A, perceelnummer 54A, met een oppervlakte volgens kadaster van 2795m².
27. Een perceel bouwland gelegen te Gent (Gentbrugge), nabij de Gentbruggekouter, gekend of geweest zijnde bij het huidig kadaster onder Gent, 'Kauter', eenentwintigste afdeling, sectie A, perceelnummer 57A, met een oppervlakte volgens kadaster van 6476m².
28. Een perceel bouwland gelegen te Gent (Gentbrugge), nabij de Gentbruggekouter, gekend of geweest zijnde bij het huidig kadaster onder Gent, 'Kauter', eenentwintigste afdeling, sectie A, perceelnummer 61A, met een oppervlakte volgens kadaster van 8174m².
29. Een perceel bouwland gelegen te Gent (Gentbrugge), nabij de Gentbruggekouter, gekend of geweest zijnde bij het huidig kadaster onder Gent, 'Kouter', eenentwintigste afdeling, sectie A, perceelnummer 62, met een oppervlakte volgens kadaster van 2840m².
30. Een perceel bouwland gelegen te Gent (Gentbrugge), nabij de Gentbruggekouter, gekend of geweest zijnde bij het huidig kadaster onder Gent, 'Kouter', eenentwintigste afdeling, sectie A, perceelnummer 63, met een oppervlakte volgens kadaster van 2840m².
31. Een perceel bouwland gelegen te Gent (Gentbrugge), nabij de Gentbruggekouter, gekend of geweest zijnde bij het huidig kadaster onder Gent, 'Kouter', eenentwintigste afdeling, sectie A, perceelnummer 64C, met een oppervlakte volgens kadaster van 9028m².
32. Een perceel bouwland gelegen te Gent (Gentbrugge), nabij de Oude Scheldeweg, gekend of geweest zijnde bij het huidig kadaster onder Gent, 'Kouter', eenentwintigste afdeling, sectie A, perceelnummer 92, met een oppervlakte volgens kadaster van 7040m².
33. Een landgebouw gelegen te Gent (Gentbrugge), nabij de Oude Scheldeweg, gekend of geweest zijnde bij het huidig kadaster onder Gent, 'Oude Scheldeweg 1+', eenentwintigste afdeling,

- sectie A, perceelnummer 93A, met een oppervlakte volgens kadaster van 44m².
34. Een perceel weiland gelegen te Gent (Gentbrugge), nabij de Oude Scheldeweg, gekend of geweest zijnde bij het huidig kadaster onder Gent, 'Kouter', eenentwintigste afdeling, sectie A, perceelnummer 93B, met een oppervlakte volgens kadaster van 8406m².
 35. Een perceel weiland gelegen te Gent (Gentbrugge), nabij de Gentbruggekouter, gekend of geweest zijnde bij het huidig kadaster onder Gent, 'Paepstukken', eenentwintigste afdeling, sectie A, perceelnummer 96, met een oppervlakte volgens kadaster van 5070m².
 36. Een perceel hooiland gelegen te Gent (Gentbrugge), nabij de Gentbruggekouter, gekend of geweest zijnde bij het huidig kadaster onder Gent, 'Paepstukken', eenentwintigste afdeling, sectie A, perceelnummer 97, met een oppervlakte volgens kadaster van 1810m².
 37. Een perceel bouwland gelegen te Gent (Gentbrugge), nabij de Gentbruggekouter, gekend of geweest zijnde bij het huidig kadaster onder Gent, 'Paepe Stukken', eenentwintigste afdeling, sectie A, perceelnummer 100C, met een oppervlakte volgens kadaster van 3285m².
 38. Een perceel bouwland gelegen te Gent (Gentbrugge), nabij de Gentbruggekouter, gekend of geweest zijnde bij het huidig kadaster onder Gent, 'Paepstukken', eenentwintigste afdeling, sectie A, perceelnummer 103C, met een oppervlakte volgens kadaster van 5491m².
 39. Een perceel hooiland gelegen te Gent (Gentbrugge), nabij de Gentbruggekouter, gekend of geweest zijnde bij het huidig kadaster onder Gent, 'Paepe Stukken', eenentwintigste afdeling, sectie A, perceelnummer 107F, met een oppervlakte volgens kadaster van 379m².
 40. Een perceel hooiland gelegen te Gent (Gentbrugge), nabij de Gentbruggekouter, gekend of geweest zijnde bij het huidig kadaster onder Gent, 'Paepe Stukken', eenentwintigste afdeling, sectie A, perceelnummer 108C, met een oppervlakte volgens kadaster van 9334m².
 41. Een perceel bouwland gelegen te Gent (Gentbrugge), nabij de Gentbruggekouter, gekend of geweest zijnde bij het huidig kadaster onder Gent, 'Paepstukken', eenentwintigste afdeling, sectie A, perceelnummer 110A, met een oppervlakte volgens kadaster van 5030m².
 42. Een perceel hooiland gelegen te Gent (Gentbrugge), nabij de Oude Scheldeweg, gekend of geweest zijnde bij het huidig kadaster onder Gent, 'Paepstukken', eenentwintigste afdeling, sectie A, perceelnummer 110B, met een oppervlakte volgens kadaster van 5680m².
 43. Een perceel weiland gelegen te Gent (Gentbrugge), nabij de Oude Scheldeweg, gekend of geweest zijnde bij het huidig kadaster onder Gent, 'Zelfmeerschen', eenentwintigste afdeling, sectie A, perceelnummer 124B, met een oppervlakte volgens kadaster van 7124m².
 44. Een perceel bouwland gelegen te Gent (Gentbrugge), nabij de Gentbruggekouter, gekend of geweest zijnde bij het huidig kadaster onder Gent, 'Zelfmeerschen', eenentwintigste afdeling, sectie A, perceelnummer 127, met een oppervlakte volgens kadaster van 3440m².
 45. Een perceel bouwland gelegen te Gent (Gentbrugge), nabij de Gentbruggekouter, gekend of geweest zijnde bij het huidig kadaster onder Gent, 'Zelfmeerschen', eenentwintigste afdeling, sectie A, perceelnummer 129, met een oppervlakte volgens kadaster van 5600m².
 46. Een perceel bouwland gelegen te Gent (Gentbrugge), nabij de Gentbruggekouter, gekend of geweest zijnde bij het huidig kadaster onder Gent, 'Drieput', eenentwintigste afdeling, sectie A, perceelnummer 130B, met een oppervlakte volgens kadaster van 19.345m².
 47. Een perceel hooiland gelegen te Gent (Gentbrugge), nabij de Oude Scheldeweg, gekend of geweest zijnde bij het huidig kadaster onder Gent, 'Schotelham', eenentwintigste afdeling, sectie A, perceelnummer 134B, met een oppervlakte volgens kadaster van 9256m².
 48. Een perceel hooiland gelegen te Gent (Gentbrugge), nabij de Oude Scheldeweg, gekend of geweest zijnde bij het huidig kadaster onder Gent, 'Schotelham', eenentwintigste afdeling, sectie A, perceelnummer 135B, met een oppervlakte volgens kadaster van 9368m².
 49. Een perceel bouwland gelegen te Gent (Gentbrugge), nabij de Oude Scheldeweg, gekend of geweest zijnde bij het huidig kadaster onder Gent, 'Oude Schelde', eenentwintigste afdeling, sectie A, perceelnummer 141S, met een oppervlakte volgens kadaster van 6488m².
 50. Een perceel weiland gelegen te Gent (Gentbrugge), nabij de Oude Scheldeweg, gekend of geweest zijnde bij het huidig kadaster onder Gent, 'Aan den boskant', eenentwintigste afdeling, sectie A, perceelnummer 150B, met een oppervlakte volgens kadaster van 5710m².
 51. Een perceel weiland gelegen te Gent (Gentbrugge), nabij de Oude Scheldeweg, gekend of

- geweest zijnde bij het huidig kadaster onder Gent, 'Aan den boskant', eenentwintigste afdeling, sectie A, perceelnummer 150C, met een oppervlakte volgens kadaster van 6360m².
52. Een perceel weiland gelegen te Gent (Gentbrugge), nabij de Oude Scheldeweg, gekend of geweest zijnde bij het huidig kadaster onder Gent, 'Aan den boskant', eenentwintigste afdeling, sectie A, perceelnummer 150D, met een oppervlakte volgens kadaster van 7600m².
 53. Een perceel weiland gelegen te Gent (Gentbrugge), nabij de Oude Scheldeweg, gekend of geweest zijnde bij het huidig kadaster onder Gent, 'Puthoorn', eenentwintigste afdeling, sectie C, perceelnummer 789G, met een oppervlakte volgens kadaster van 1580m².
 54. Een perceel weiland gelegen te Gent (Gentbrugge), nabij de Oude Scheldeweg, gekend of geweest zijnde bij het huidig kadaster onder Gent, 'Puthoorn', eenentwintigste afdeling, sectie C, perceelnummer 791C, met een oppervlakte volgens kadaster van 1287m².
 55. Een perceel weiland gelegen te Gent (Gentbrugge), nabij de Oude Scheldeweg, gekend of geweest zijnde bij het huidig kadaster onder Gent, 'Puthoorn', eenentwintigste afdeling, sectie C, perceelnummer 792B, met een oppervlakte volgens kadaster van 1644m².
 56. Een perceel weiland gelegen te Gent (Gentbrugge), nabij de Oude Scheldeweg, gekend of geweest zijnde bij het huidig kadaster onder Gent, 'Puthoorn', eenentwintigste afdeling, sectie C, perceelnummer 793A, met een oppervlakte volgens kadaster van 1015m².
 57. Een perceel weiland gelegen te Gent (Gentbrugge), nabij de Oude Scheldeweg, gekend of geweest zijnde bij het huidig kadaster onder Gent, 'Puthoorn', eenentwintigste afdeling, sectie C, perceelnummer 794B, met een oppervlakte volgens kadaster van 1107m².
 58. Een hoeve gelegen te Gent (Gentbrugge), nabij de Oude Scheldeweg, gekend of geweest zijnde bij het huidig kadaster onder Gent, 'Oude Scheldeweg 9', eenentwintigste afdeling, sectie C, perceelnummer 795G, met een oppervlakte volgens kadaster van 1031m².
 59. Een perceel weiland gelegen te Gent (Gentbrugge), nabij de Oude Scheldeweg, gekend of geweest zijnde bij het huidig kadaster onder Gent, 'Puthoorn', eenentwintigste afdeling, sectie C, perceelnummer 795H, met een oppervlakte volgens kadaster van 5693m².
 60. Een perceel hooiland gelegen te Gent (Gentbrugge), nabij de Oude Scheldeweg, gekend of geweest zijnde bij het huidig kadaster onder Gent, 'De Puthoeve', eenentwintigste afdeling, sectie C, perceelnummer 797C, met een oppervlakte volgens kadaster van 12.590m².
 61. Een perceel weiland gelegen te Gent (Gentbrugge), nabij de Oude Scheldeweg, gekend of geweest zijnde bij het huidig kadaster onder Gent, 'De Puthove', eenentwintigste afdeling, sectie C, perceelnummer 798A, met een oppervlakte volgens kadaster van 5765m².
 62. Een perceel weiland gelegen te Gent (Gentbrugge), nabij de Oude Scheldeweg, gekend of geweest zijnde bij het huidig kadaster onder Gent, 'Puthoorn', eenentwintigste afdeling, sectie C, perceelnummer 799A, met een oppervlakte volgens kadaster van 5810m².

Vastgelegde en gerealiseerde compensaties:

Na beheerruil blijven de reeds vastgelegde en gerealiseerde compensaties, door de eigenaar, van kracht, meer bepaald: Voor de Stad:

- Realiseren boscompensatie op de percelen 56 en 60 in functie van ontwikkelingen in opdracht van DOMO.
- Realiseren compensatie rietruigte op het perceel 147b, enerzijds in functie van de realisatie van de Sportcluster en anderzijds in functie van de nog te ontwikkelen terrein op de Arbedsite te Gentbrugge.

Voor Natuurpunt:

- De voorziene bebossingen op de eigendommen van Natuurpunt vzw voor de inwerkingtreding van deze overeenkomst.

VOORWAARDEN

ARTIKEL 1 - BESTEMMING, GEBRUIK

De voorbeschreven gronden mogen enkel gebruikt worden met het oog op het realiseren van de vooropgestelde natuurdoelstelling en inrichting zoals bepaald in het Natuurbeheerplan.

De partijen houden zich er aan om na afloop van de looptijd van het Natuurbeheerplan (24 jaar vanaf de goedkeuring) en na een gezamenlijke evaluatie binnen de schoot van de Beheercommissie van de Groenpool Gentbrugse meersen, een nieuw Natuurbeheerplan op te maken en de daarin opgenomen beheer- en inrichtingsmaatregelen verder te realiseren.

De partijen mogen de vooropgestelde natuurdoelstellingen en inrichting voor de betreffende percelen niet wijzigen zonder uitdrukkelijke en schriftelijke toestemming van de medecontractant. Eventuele wijziging dient bijkomend voorgelegd te worden aan de beheercommissie en moet passen binnen de doelstellingen van het natuurbeheerplan.

Voor kleine aanpassingen die geen afbreuk doen aan de vooropgestelde beheer- en inrichtingsvisie vastgelegd in het natuurbeheerplan hebben de partijen elkaars toestemming niet nodig.

Het is de partijen verboden hun beheersrecht geheel noch gedeeltelijk af te staan of onder te verhuren, zonder het uitdrukkelijk akkoord van de medecontractant, op welke verbodsbepaling geen stilzwijgende toestemming kan worden vermoed.

Inbreuken op voorgaande bepalingen kunnen aanleiding geven tot de ontbinding van deze overeenkomst met bijkomende schadevergoeding. Welke gevorderd dient te worden bij de rechtbank.

ARTIKEL 2 – STAAT VAN DE GOEDEREN

De partijen verklaren hierbij het goed te kennen en te aanvaarden in de huidige staat waarin het zich bevindt, met alle eventuele zichtbare en niet-zichtbare gebreken en elkaar te ontslaan van de opmaak van een plaatsbeschrijving gezien de oppervlakte en aard van de goederen.

ARTIKEL 3 – WERKEN

De gebruiker verklaart uitdrukkelijk geen opstellen op te richten of infrastructuurwerken te doen waarvoor hij geen stedenbouwkundige vergunning bekwaam, waar deze vereist is, en alle overheidsvoorschriften ter zake in de ruimste zin na te leven.

De gebruiker staat zelf in voor het verkrijgen van al de nodige vergunningen en vrijwaart de medecontractant voor alle eventuele nadelige gevolgen die voort zouden vloeien uit het niet bekomen ervan.

Bij einde van de overeenkomst worden gerealiseerde opstellen eigendom van de eigenaar van de grond.

ARTIKEL 4 - ONDERHOUD EN HERSTELLINGEN

Elke partij zal het in gebruik verkregen eigendom, als een voorzichtig en redelijk persoon gebruiken, behoorlijk onderhouden, instaan voor het regelmatig verzamelen en verwijderen van afval en zwerfvuil en verder alle vereiste of nuttige herstellingen uitvoeren en dit op hun uitsluitende kosten.

Indien de eigenaar vaststelt dat zijn percelen niet goed onderhouden of hersteld worden waar nodig, dan kan de eigenaar de medecontractant op de hoogte brengen, en zoeken zij in eerste instantie naar

een minnelijke oplossing. Indien de medecontractant hier geen gehoor aan geeft, dan kan de eigenaar de medecontractant formeel in gebreke stellen alvorens men de overeenkomst vroegtijdig kan opzeggen.

De Stad Gent zal tevens instaan voor het behoud en onderhoud van alle aanwezige info- en sponsorborden, banken, bijenhotels en knuppelpaden. Bij de realisatie van de definitieve inrichting zoals uitgewerkt binnen het natuurbeheerplan worden de elementen waar mogelijk verplaatst of behouden, indien inpasbaar binnen de nieuwe inrichting. Bij het vernieuwen van de infoborden wordt een gezamenlijke huisstijl gebruikt en wordt de inhoud van de aanwezige info- en sponsorborden (deels) geïntegreerd in de onthaalborden van het noordelijk deel.

Partijen zullen minimaal één keer per jaar over het onderhoud overleggen om specifieke problemen en/of bezorgdheden te bespreken en te remediëren. Dit gebeurt minimaal éénmaal per jaar binnen de schoot van de Beheercommissie van de Groenpool Gentbrugse meersen.

ARTIKEL 5 - DUUR EN BEËINDIGING VAN DE OVEREENKOMST

De overeenkomst wordt gesloten voor een bepaalde duur van 29 jaar, met aanvang op datum van goedkeuring door de gemeenteraad

De overeenkomst kan enkel vroegtijdig beëindigd worden zoals bepaald in artikel 1 en artikel 4.

De overeenkomst kan niet stilzwijgend verlengd worden. Partijen kunnen in gemeen overleg overgaan tot verlenging van de samenwerking, na evaluatie en eventuele herziening van de voorwaarden.-

ARTIKEL 6 - VERGOEDING

De percelen grond worden kosteloos ter beschikking gesteld, gezien de gelijke oppervlaktes en wederzijds gelijkwaardige inspanningen.

De Stad en Natuurpunt vzw ontvangen beheersubsidies voortvloeiend uit het Natuurbeheerplan Gentbrugse Meersen. De totale beheersubsidie wordt jaarlijks uitbetaald aan de Stad, na indienen van het natuurbeheerplan.

De Stad zal de beheersubsidies die toegekend worden voor de oppervlaktes en de beheerinspanningen die door Natuurpunt vzw worden opgenomen, doorstorten aan Natuurpunt vzw op rekeningnummer BE69 0017 7905 5778. De hoeveelheid jaarlijkse beheersubsidies die wordt doorgestort, wordt berekend via de subsidiecalculator van het Agentschap voor Natuur en Bos.

De eenmalige subsidie die wordt uitbetaald voor het opmaken van het Natuurbeheerplan, komt met akkoord van Natuurpunt vzw aan de Stad toe, gezien de Stad instond voor de volledige financiering van de opmaak van het Natuurbeheerplan. Voor dit aspect volgt geen doorstorting.

ARTIKEL 7 – VERZEKERING EN AANSPRAKELIJKHEID

Partijen vrijwaren elkaar voor vorderingen tot schadevergoeding van derden voor zover de schade te wijten is aan de niet-naleving van de andere partij van haar verbintenissen vastgelegd in deze overeenkomst.

ARTIKEL 8 - WAARBORG

De partijen dienen geen waarborg te stellen.

ARTIKEL 9 - GEDWONGEN UITVOERING

De partijen hebben de mogelijkheid om in onderstaande gevallen de correcte uitvoering van de overeenkomst te vorderen bij de rechtbank en dit onder dwangsom, indien binnen de 30 dagen niet wordt voldaan aan de bij aangetekend schrijven aan de medecontractant betekende ingebrekestelling.

Een ingebrekestelling is evenwel slechts mogelijk indien eerst een gezamenlijk overleg heeft plaatsgevonden om een oplossing te zoeken en hier door de medecontractant geen gehoor aan werd gegeven of geen oplossing werd gevonden.

ARTIKEL 11 – COMMUNICATIE

Wanneer één van beide partners over de inrichting en/of het beheer in het noordelijke deel van de gentbrugse meersen communiceert, wordt steeds de samenwerking vermeld tussen Natuurpunt en de Stad Gent. Daarbij wordt het logo gebruikt 'voor elk wat wil(d)s'.

ARTIKEL 10 - NON-DISCRIMINATIE

Beide partijen engageren zich ertoe de non-discriminatie clausule te respecteren en verklaren:

- Geen enkele vorm van discriminatie te dulden op grond van geslacht, nationaliteit, zogenaamd ras, huidskleur, afkomst, nationale of etnische afstamming, leeftijd, seksuele geaardheid, burgerlijke staat, geboorte, vermogen, geloof of levensbeschouwing, politieke overtuiging, taal, huidige of toekomstige gezondheidstoestand, handicap, fysieke of genetische eigenschap of sociale afkomst;
- Zich ertoe te verbinden de toegankelijkheid te realiseren zoals vooropgesteld in het natuurbeheerplan Groenpool Gentbrugse meersen;
- Zich ertoe te verbinden elk discriminerend gedrag op de werkplaats te voorkomen en indien nodig te bestrijden en bestraffen;
- De wetten en reglementen na te leven die de toepassing van de non-discriminatie en gelijke kansen bevorderen en verdedigen;
- Zich ertoe te verbinden onderhavige clausule ter kennis te brengen aan hun leveranciers en ervoor te zorgen dat ook zij die naleven in de bijdrage die zij leveren in de uitbating van het goed.

ARTIKEL 11 - SLOTBEPALINGEN

Eventuele kosten van deze overeenkomst vallen ten laste van elk der partij ieder voor de helft.

De verantwoordelijk projectleiders zijn:

- langs stadszijde: Eva Verstraete, Coördinator Groenpolen bij de Groendienst Stad Gent, eva.verstraete2@stad.gent, 0470/90.16.26;
- langs de zijde van Natuurpunt: Marnix Aerssens en Mathias De Backer, Conservators Werkgroep Gentbrugse meersen, marnix@wgbm.be, 0477/68.88.48, mathias@wgbm.be, 0485/36.97.48.

Ter uitvoering van deze overeenkomst en al haar gevolgen doen de partijen woonstkeuze:

- de Stad Gent ten stadhuize;
- Natuurpunt in zijn hoofdzetel;

Elk geschil betreffende deze overeenkomst behoort tot de bevoegdheid van de rechtbanken van het arrondissement Oost-Vlaanderen.

Opgemaakt in tweevoud, elke partij verklarende een exemplaar te hebben ontvangen.

Gent,

Voor de Stad Gent,

Algemeen Directeur
Stad en OCMW Gent

Voor de burgemeester
(bij delegatiebesluit van
24/05/2022)

Mieke Hullebroeck

Hafsa El-Bazioui
Schepen

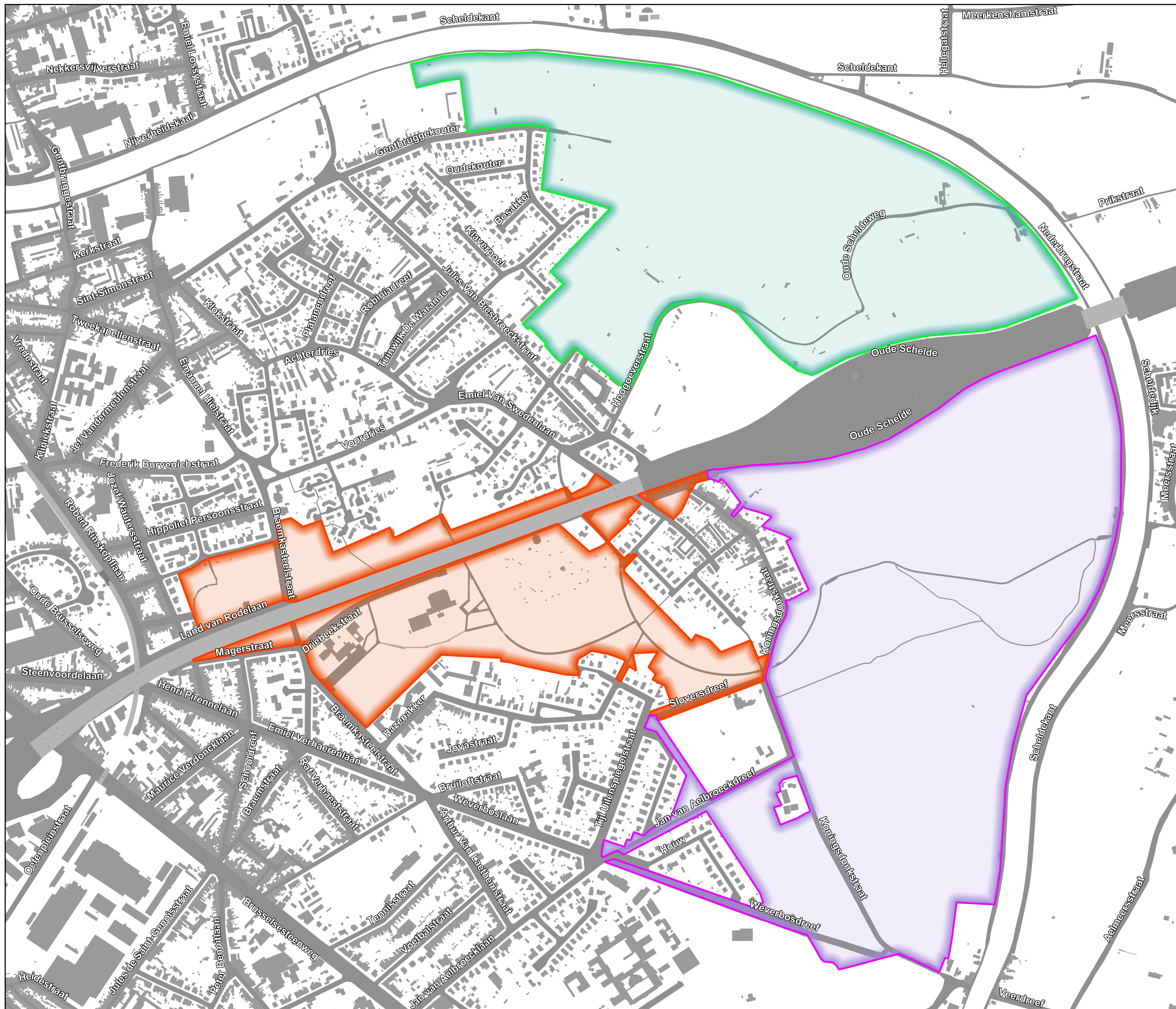
Voor Natuurpunt Beheer vzw

Algemeen Directeur

Noah
Janssen
(Signatu
re)

Digitaal
ondertekend
door Noah
Janssen
(Signature)
Datum:
2024.04.26
11:18:16 +02'00'

Noah Janssen



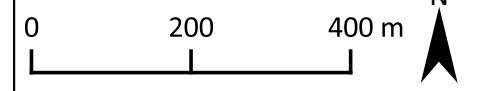
Gentbrugse meersen
Inventarisatiekaart 2
Zonering

Legende

- Toegangszone
- Noordelijk deel
- Zuidelijk deel

Opdrachtgever: Stad Gent

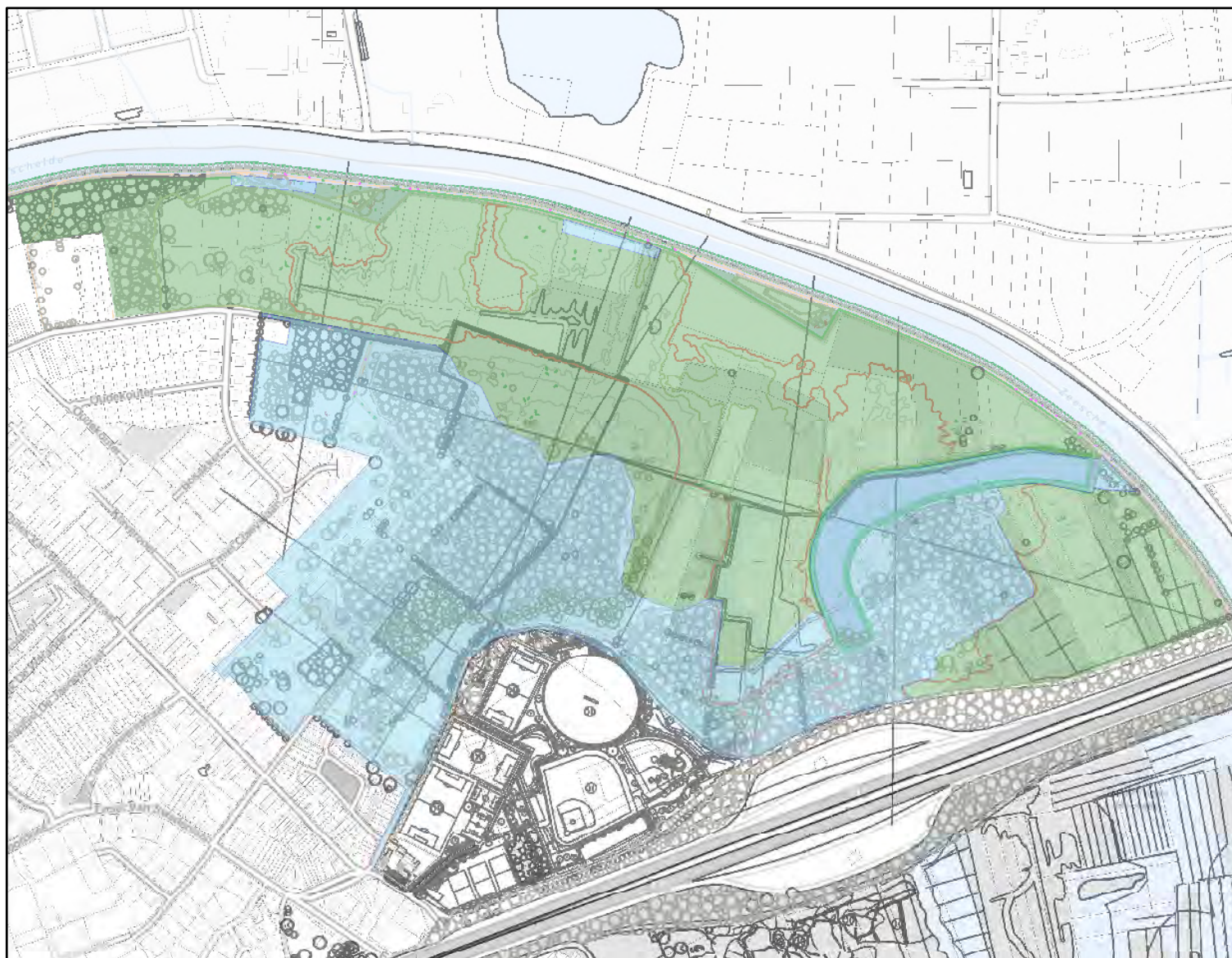
1:9.000



© GDI Vlaanderen, Grootchalig Referentie Bestand Vlaanderen, AGIV

Groenpool Gentbrugse meersen - Noordelijk deel

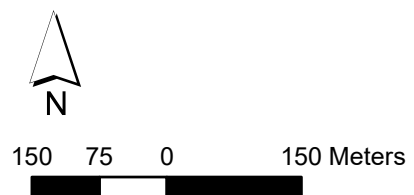
Beheerentiteiten Natuurpunt en Stad Gent



Legende

Beheerder

- Natuurpunt vzw
- Stad Gent



Groenpool Gentbrugse meersen - Noordelijk deel

Eigendommen en beheereenheden

