
2023_CBS_10528 Nieuw aanvullend reglement betreffende parkeerzones met beperkte parkeerduurtijd - Vaststelling

Beslissing: Goedgekeurd in besloten vergadering van 9 november 2023

Zijn aanwezig bij de beslissing van dit punt:

Mathias De Clercq, burgemeester-voorzitter; Filip Watteeuw, schepen; Sofie Bracke, schepen
Tine Heyse, schepen; Astrid De Bruycker, schepen; Sami Souguir, schepen; Bram Van Braeckevelt, schepen; Isabelle Heyndrickx, schepen; Hafsa El-Bazioui, schepen; Rudy Coddens, schepen
Mieke Hullebroeck, algemeen directeur; Liesbet Vertriest, waarnemend adjunct-algemeendirecteur

Bevoegd: Filip Watteeuw

Betrokken: Mathias De Clercq

Juridisch kader

De volgende bepalingen zijn van toepassing inzake de bevoegdheid:

- De Nieuwe Gemeentewet 24 juni 1988, artikel 119;
- Het Decreet van 16 mei 2008 betreffende de aanvullende reglementen op het wegverkeer en de plaatsing en bekostiging van verkeerstekens, artikel 4, § 1, 2de lid;
- Het Decreet over het lokaal bestuur van 22 december 2017, artikel 41, 2°;
- Het gemeenteraadsbesluit van 15 december 2015, houdende de delegatie van de vaststellingsbevoegdheid inzake gemeentelijke aanvullende reglementen op het wegverkeer.

De beslissing wordt genomen op grond van:

- Wet betreffende de politie over het wegverkeer, gecoördineerd bij koninklijk besluit van 16 maart 1968;
- Decreet van 16 mei 2008 betreffende de aanvullende reglementen op het wegverkeer en de plaatsing en bekostiging van de verkeerstekens;
- Koninklijk Besluit van 1 december 1975 houdende algemeen reglement op de politie van het wegverkeer en van het gebruik van de openbare weg;
- Ministerieel Besluit van 11 oktober 1976 waarbij de minimumafmetingen en de bijzondere plaatsingsvoorwaarden van de verkeerstekens worden bepaald;
- Uitvoeringsbesluit van 23 januari 2009 betreffende de aanvullende reglementen op het wegverkeer en de plaatsing en bekostiging van de verkeerstekens;

- Omzendbrief MOB/2009/1 van 3 april 2009;
- Het reglement houdende de voorwaarden tot het toekennen van parkeerplaatsen voor personen met een handicap, goedgekeurd in de gemeenteraad van 25 april 2016.

Motivering

- De nieuwe maatregelen die bij dit besluit getroffen worden, zijn enerzijds het verplaatsen van een grens van de zone met beperkte parkeerduurtijd in het gebied 'zone Merelbekestation'. De grens wordt aangepast van 'huisnummers 57-58' naar 'huisnummers 55-56', dit omdat er een laadpaal met bijhorende lokale parkeersignalisatie wordt geplaatst ter hoogte van huisnummers 57-58-59. Om verwarring voor de weggebruiker te vermijden omtrent de geldende parkeerreglementering worden de zonale borden verplaatst, zodat ze niet op dezelfde locatie staan als de lokale signalisatie. Anderzijds worden de dagen wanneer de beperkte parkeerduurtijd van toepassing is en de uitzondering voor personen in het bezit van een parkeerkaart toegevoegd aan dit reglement, aangezien dit ontbreekt in dit reglement. Het gebied 'zone Merelbekestation', strekt zich uit over de stad Gent en de gemeenten Melle en Merelbeke. Het betreft dus een wijziging van een grensoverschrijdende maatregel met gebiedsdekkend karakter, die het gevolg is van een overeenkomst tussen de betrokken gemeenten. De betrokken gemeenten hebben zich beide akkoord verklaard met de wijziging van de grens op Gents grondgebied (wat tevens het enigste grenspunt is) van de grensoverschrijdende zone met beperkte parkeerduurtijd.
- Bij collegebesluit van 11 mei 2023 werd de zone met beperkte parkeerduurtijd in de zone Malmarsite (begrensd door de Dendermondsesteenweg ter hoogte van de toegang tot het parkeerterrein gelegen achter de huisnummers 112-136) verwijderd, dit omdat de overeenkomst door de eigenaar wordt stopgezet.
- Bij collegebesluit van 5 juli 2018 werd de parkeerzone met beperkte parkeerduur aangepast in Drogen. Het laatste deel van de Veerstraat (vanaf huisnummer 80) werd uit de blauwe zone gehaald.
- Bij collegebesluit van 29 juni 2017 werd de zone met beperkte parkeerduurtijd met de omgeving Merelbekestation uitgebreid. De zone met beperkte parkeerduurtijd van omgeving Merelbekestation strekt zich uit over de stad Gent en gemeenten Melle en Merelbeke. Het betreft dus een grensoverschrijdende maatregel met gebiedsdekkend karakter, die het gevolg is van een overeenkomst tussen de betrokken gemeenten. De betrokken gemeenten hebben zich na onderling overleg akkoord verklaard met de grenzen van de grensoverschrijdende zone met beperkte parkeerduurtijd. Er is slechts 1 grenspunt op Gents grondgebied. De andere grenspunten zijn gelegen op grondgebied van buurgemeenten en zijn in het aanvullend verkeersreglement van de buurgemeente vastgelegd. De parkeerduurtijd is slechts geldig van maandag tot en met vrijdag aangezien de zone met beperkte parkeerduurtijd bedoeld is om pendelaars te weren in de omliggende woonstraten van Merelbeke station. Dit is een afwijking op de algemene regel. In het retributiereglement wordt gereguleerd dat bepaalde parkeerders die in bezit van een parkeerkaart zijn, de parkeerschijf niet moeten gebruiken.

- Bij collegebesluit van 22 december 2016 werd de blauwe zone op de parking Dreamland geregulariseerd. De blauwe zone op privaat terrein op de Malmar-site en de parking Dreamland wordt behouden overeenkomstig de afspraken gemaakt met de eigenaar. Er worden duidelijke grenzen gekozen die de zone logisch afbakenen. Het aanvullend reglement betreft een weg met privaat eigendomsstatuut, maar ingericht als openbare weg waarop parkeerhandhaving toegepast wordt.
- Bij collegebesluit van 24 maart 2016 werd de blauwe zone op de Malmarsite geregulariseerd.

Bijgevoegde bijlage(n):

- Aanvullend reglement parkeerzones met beperkte parkeerduurtijd dossier P-355698 (deel van de beslissing)
- Signalisatieplan parkeerzones met beperkte parkeerduurtijd dossier P-355698 (deel van de beslissing)
- Signalisatieplan parkeerzones met beperkte parkeerduurtijd Merelbeke station dossier P-355698 (deel van de beslissing)

Beslissing

Beslist het volgende:

Artikel 1:

Heft op het aanvullend reglement van de politie op het wegverkeer betreffende parkeerzones met beperkte parkeerduurtijd, goedgekeurd in zitting van 11 mei 2023, van zodra het nieuwe reglement in werking treedt.

Artikel 2:

Stelt vast het bijgevoegd aanvullend reglement van de politie op het wegverkeer en het signalisatieplan betreffende de parkeerzones met beperkte parkeerduurtijd.

2023_CBS_10528 - Nieuw aanvullend reglement betreffende parkeerzones met beperkte parkeerduurtijd

Aanvullend reglement betreffende parkeerzones met beperkte parkeerduurtijd

Vastgesteld in het College van Burgemeester en Schepenen van

Goedgekeurd door het Departement MOW op

Bekendgemaakt op

Geldig vanaf

Referentienummer

Reglement

Artikel 1

In het gebied parking Dreamland begrensd door

- Rooigemlaan ter hoogte van huisnummer 2C, aan de toegang van de parking;
- Kaarderijstraat tegenover huisnummer 29, aan de toegang van de parking;
- Kaarderijstraat tegenover huisnummer 53, aan de toegang van de parking;
- Rooigemlaan ter hoogte van huisnummer 2E, aan de toegang van de parking geldt: het parkeren is toegelaten; de parkeertijd is beperkt en de parkeerschijf moet gebruikt worden.

Dit wordt aangeduid door verkeerstekens:

- E9a met zonale geldigheid
- GVIIb

Artikel 2

In het gebied zone Merelbekestation begrensd door de Mellestraat ter hoogte van huisnummers 55-56 geldt: het parkeren is toegelaten; de parkeertijd is beperkt en de parkeerschijf moet gebruikt worden; het gebruik van de schijf is voorgeschreven van maandag tot en met vrijdag ; de beperkte parkeertijd geldt niet voor personen in het bezit van een parkeerkaart .

Dit wordt aangeduid door verkeerstekens:

- E9a met zonale geldigheid
- GVIIb

Artikel 3

In het gebied Drongen begrensd door

- de Antoon Catriestraat (ter hoogte van de Oude-Abdijstraat)
- de Antoon Catriestraat (ter hoogte van de Abdijmolenstraat)
- de Deinsteenweg (ter hoogte van de Mariakerksesteenweg)
- de Pontbrug
- de Veerstraat (huisnummer 80) geldt: het parkeren is toegelaten; de parkeertijd is beperkt en de parkeerschijf moet gebruikt worden.

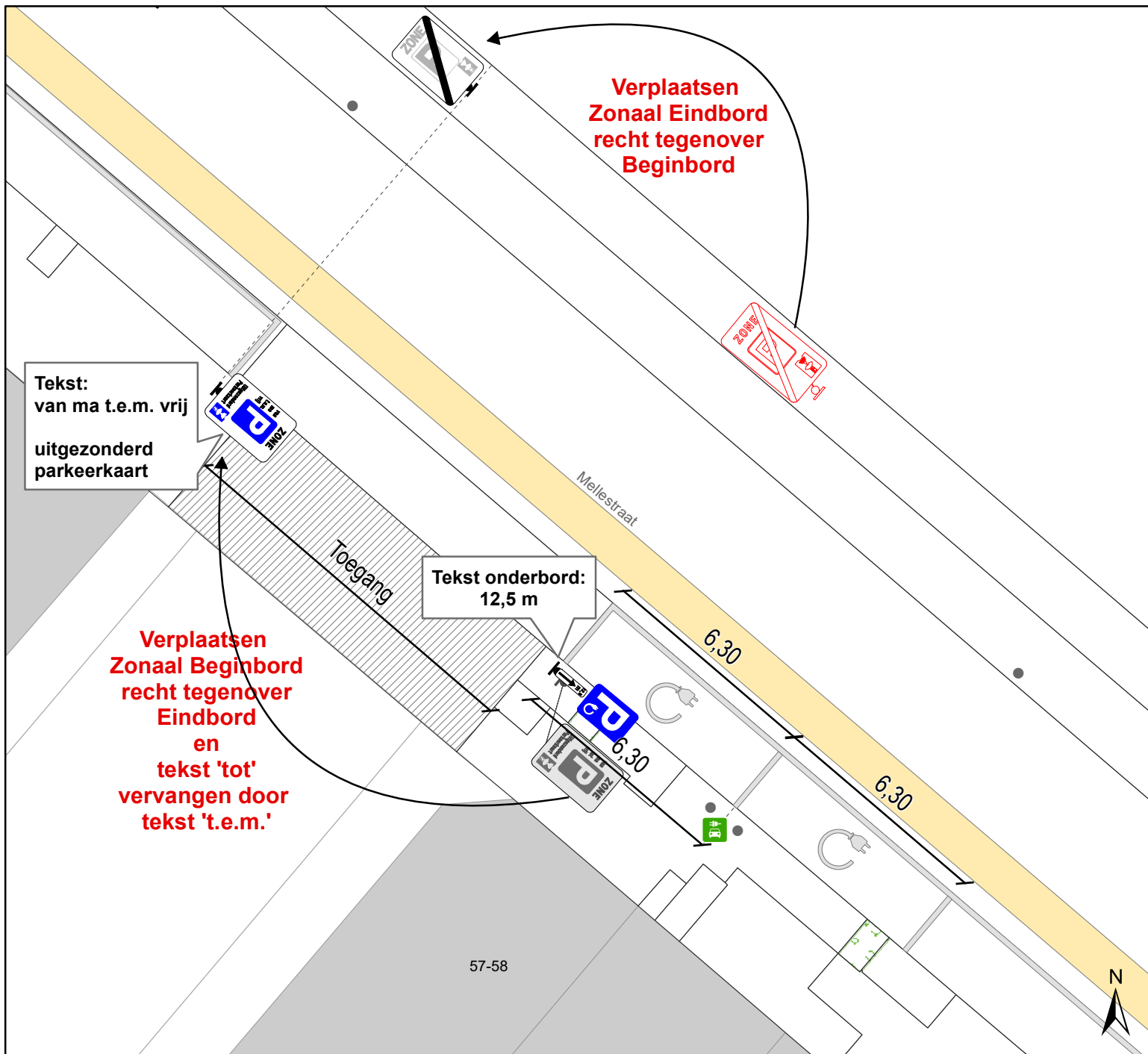
Dit wordt aangeduid door verkeerstekens:

- E9a met zonale geldigheid

- **GVIIb**

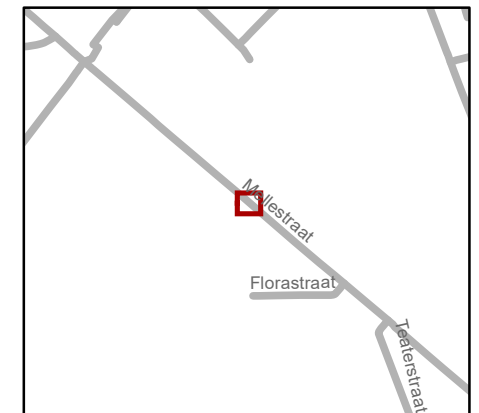
(einde reglement)





Legende

- Bestaande verkeersborden
- Geplande verkeersborden
- Te verwijderen verkeersborden
- Bestaande wegmarkeringen
- Bestaand paaltje
- Groenzone en boom
- Laadpaal In dienst



gent: Mobiliteitsbedrijf stad Gent
Verkeerstechnische taken

Mellestraat 58
EV en blauwe zone

Dossiernummer P-355698

DATUM	SCHAAL	PLAN	P FORMAAT
14/09/2023	1/150	1/1	A4

