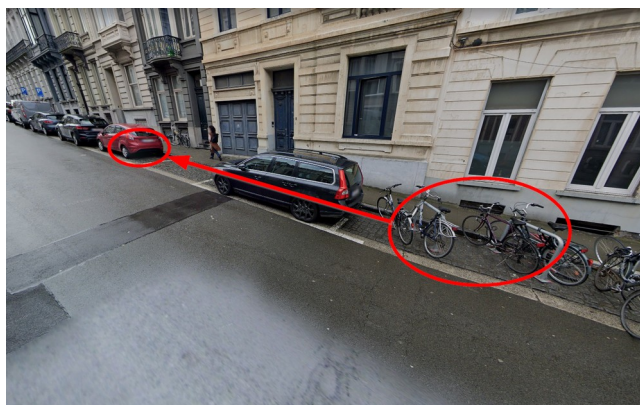
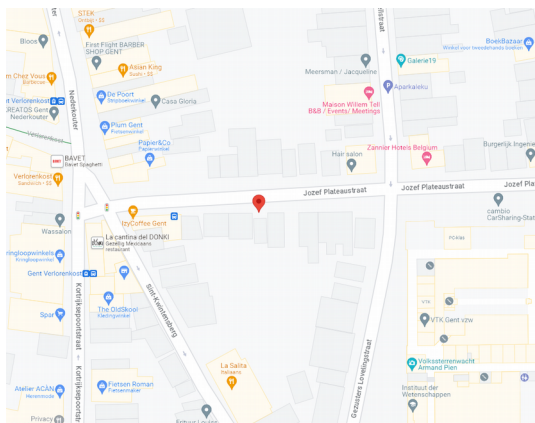


Dossiernummer: FS/2023/P410954

Jozef Plateaustraat 10



Aanvrager: Intern

**Motivatie
aanvrager:**

Er wordt een laad- en loszone ingericht in de Jozef Plateaustraat vlak om de hoek met de Sint Kwintensberg. Momenteel wordt de bushalte op deze locatie nog gebruikt en wensen we de laad- ten loszone achter de bushalte te plaatsen. Dit is een voorafname die in lijn ligt met de Petercelle-as. De nietjes die op deze locatie staan moeten bijgevolg verplaatst worden.

**Resultaten
onderzoek:
Voorstel:**

Het vormt geen probleem om de nietjes naar de andere zijde van de inrijpoort ter hoogte van huisnummer 10 te plaatsen.
Het verplaatsen van 2 nietjes, goed voor 4 niet standaardfietsen, vanuit de parkeerstrook in de Jozef Plateaustraat ter hoogte van huisnummer 6, naar de parkeerstrook ter hoogte van huisnummer 10, naast de inrijpoort.
Er wordt geen autoparkeerplaats ingenomen omdat het hier om een verplaatsing gaat.

Advies:

Stedenbouw: *gunstig*
Dienst Feesten en Ambulante Handel: *gunstig*

Ondergrond:

Tegels

Besluit		aantal	aantal fietsppl
Type fietsenstalling	Module type Gent	0	0
	Nietje	0	0
	Nietje buitenmaatfiets	0	0
	Totaal aantal fietsparkeerplaatsen		0
Verkeersborden	Verkeersbord D1:	0	
	Verkeersbord E9a en M1 op paal:	0	
Beugel	Beugel klein	0	
	Beugel groot	0	
Autoparkeerplaats	Betalend parkeren	0	
	Niet betalend parkeren	0	

