



tecon landmeters-experten  
 Kleimoer 16 9030 gent - mariakerke  
 tel +32 9 380 36 82 www.tecon.be  
 info@tecon.be

## ROOILIJNPLAN

Kadastraal **PROVINCIE OOST-VLAANDEREN**  
**STAD GENT**  
 15de Afd., Sie F, nrs. 3685d2 en 3677e

Gelegen te **Guldenviesstraat 24, 9000 Gent**

Voorlopig vastgesteld door de gemeenteraad in zitting van

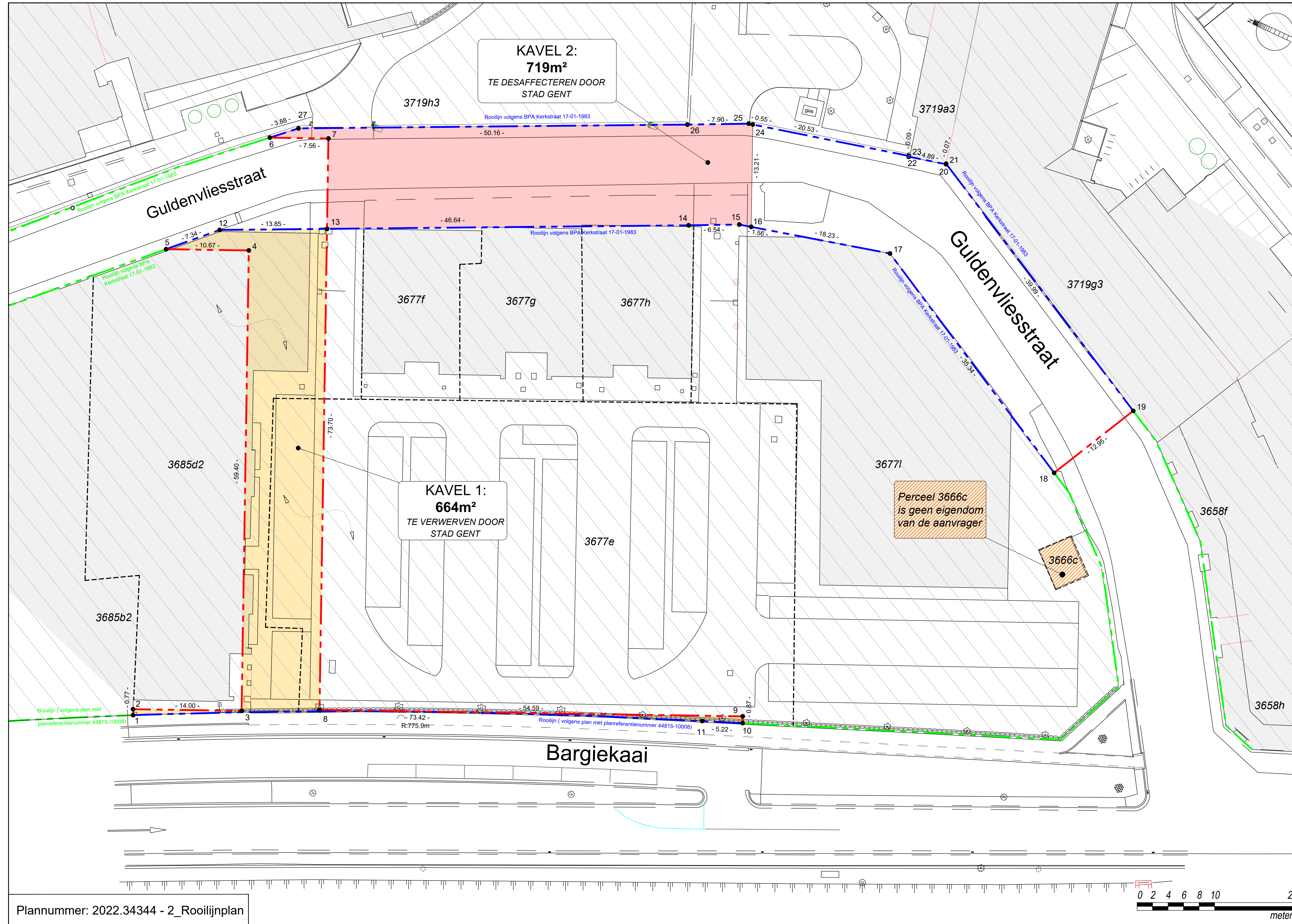
In openbaar onderzoek schepencollege van tot Goedgekeurd door deputatie in zitting van

Op datum van **20 oktober 2022** is ondergetekende **Wouter De Maegt**, Landmeter-Expert, beëdigd door de Rechtbank van Eerste Aanleg te Gent en ingeschreven op het Tableau van de Federale Raden van Landmeters-Experten onder het nummer LAN/04 0514, handelend in opdracht van Tecon bvba, gevestigd te 9030 Mariakerke - Kleimoer 16, overgegaan tot het **opmaken van het afbakingsplan** van bovenvermelde eigendom. Alle maten en lijnen die zouden kunnen verband houden met stedenbouwkundige zonerings zijn slechts ter informatie en figuratief weergegeven. Alle maten volgens plan. Voor waar en echt verklaard om te gelden naar recht;

Wouter De Maegt  
opgemaakt te Mariakerke op 20-10-2022

Planrefnr. AAPD	Opgemeten nvt	Opgemaakt TG	Schaal 1:250
Dossinummer 2022.34344	Versie 1	Versie 2	Formaat 498 x 1096mm

Elke eindgebruiker van deze opmeting dient zich ervan te vergewissen dat de nauwkeurigheid van elk object op dit plan bepaald wordt door zijn idealisatie, zijn relatieve en zijn absolute positie.  
 Elk object heeft een standaardafwijking afhankelijk van de gebruikte opmetings- en karteringstechniek welke werd gekozen in functie van de specificaties van de opdracht.  
 Planimetrie (xy); Lambert72 (RFGOS) / Altimetrie (z); nvt



Coördinaten der grenspunten van de rooilijnen

PUNT	X	Y	BESCHRIJVING	PUNT	X	Y	BESCHRIJVING
1	103565.38	194641.18	niet gematerialiseerd	15	103655.70	194596.87	niet gematerialiseerd
2	103566.09	194641.50	niet gematerialiseerd	16	103656.08	194595.36	niet gematerialiseerd
3	103571.78	194628.71	niet gematerialiseerd	17	103660.50	194577.67	niet gematerialiseerd
4	103626.05	194652.86	niet gematerialiseerd	18	103643.73	194546.56	niet gematerialiseerd
5	103621.72	194662.60	niet gematerialiseerd	19	103655.27	194540.67	niet gematerialiseerd
6	103640.40	194656.52	niet gematerialiseerd	20	103674.05	194575.98	niet gematerialiseerd
7	103643.48	194649.62	niet gematerialiseerd	21	103673.98	194575.97	niet gematerialiseerd
8	103576.14	194619.65	niet gematerialiseerd	22	103672.85	194580.73	niet gematerialiseerd
9	103598.33	194569.78	niet gematerialiseerd	23	103672.94	194580.76	niet gematerialiseerd
10	103597.58	194569.32	niet gematerialiseerd	24	103668.15	194600.73	niet gematerialiseerd
11	103595.59	194574.27	niet gematerialiseerd	25	103668.02	194601.26	niet gematerialiseerd
12	103626.88	194657.38	niet gematerialiseerd	26	103664.59	194608.38	niet gematerialiseerd
13	103632.83	194644.88	niet gematerialiseerd	27	103643.04	194653.67	niet gematerialiseerd
14	103652.86	194602.77	niet gematerialiseerd				

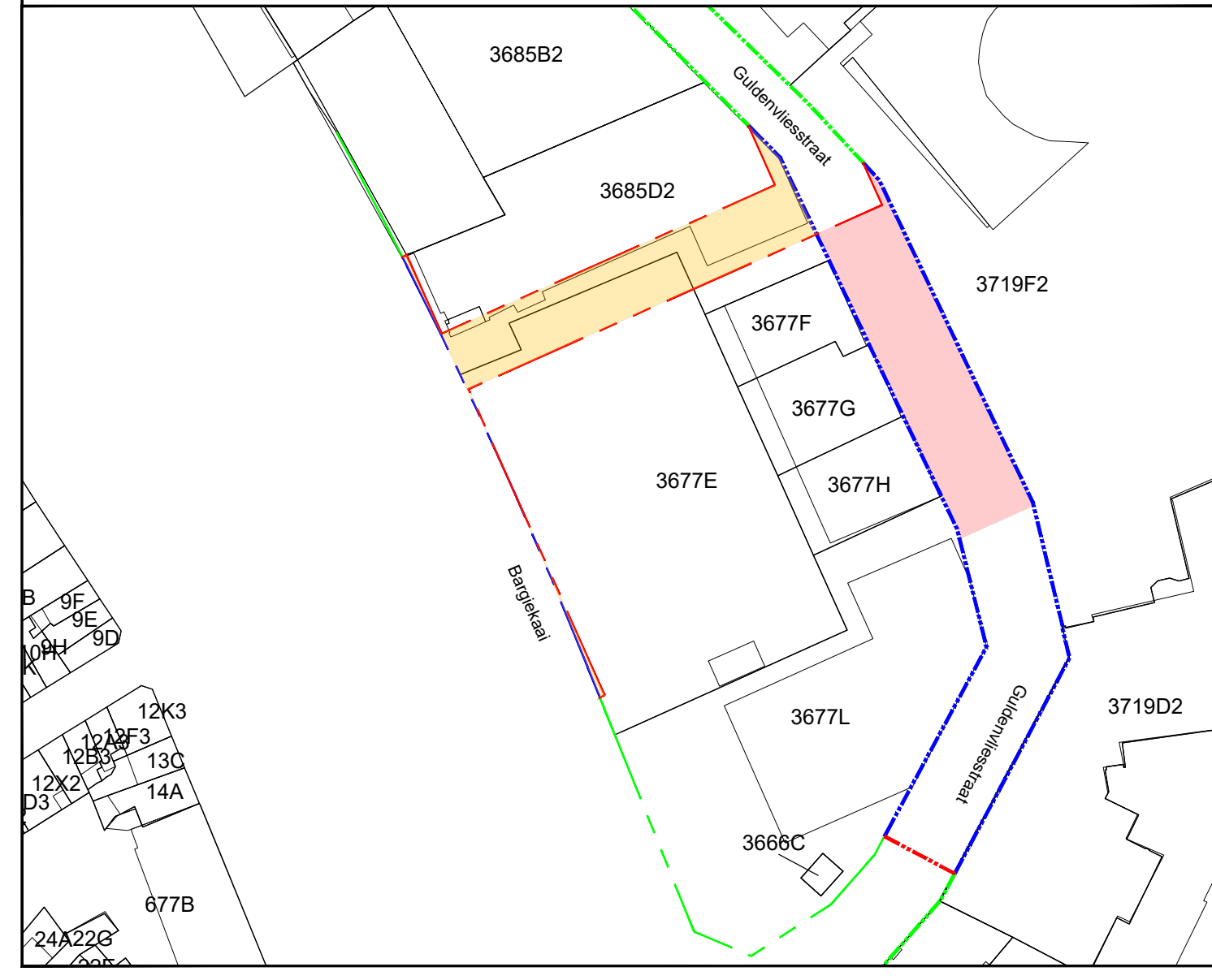
Vastlegging van de rooilijnen

- Rooilijnen 1 tem 5, 6 tem 10 en 18-19 zijn nieuwe rooilijnen.
- Rooilijn 1-11-10 volgens rooilijn op opmetingsplan opgemaakt door landmeter-expert K. Schollaert dd. 17-04-2009, gekend ten kadaster met planreferentienummer 44815-10008.
- Overige rooilijnen volgens BPA Kerkstraat dd.17-01-1983.

Info:  
 Lijst met eigenaarsgegevens van de getroffen kadastrale percelen is toegevoegd als bijlage en maakt integraal deel uit van dit rooilijnplan

Kadastraalplan

Schaal: 1:1000



**Kavel 1: 664m²**  
 Gent 15de Afdeling Sectie F

Perceelnummer	Oppervlakte
3685d2	420m²
3677e	244m²

**Kavel 2: 719m²**  
 Gent 15de Afdeling Sectie F

Perceelnummer	Oppervlakte
Openbaar domein	719m²

**Legende**

- AFSLUITING ALGEMEEN
- AFSLUITING BETON
- AFSLUITING HOUT
- AFSLUITING METAAL
- × AFSLUITING PRIJKELDRAAD
- - - AS GRACHT
- - - AS WEG
- GEVEL
- HAAG
- KADASTER (informatief)
- RAND WEG
- TALUD
- TE BEHOUDEN ROOILIJN
- OUDE ROOILIJN
- NIEUWE ROOILIJN