

REVITALISATIE NIEUW GENT BOUWVELD 2: RERUM-NOVARUMPLEIN

BIJLAGE: NOTA FASERING

Rekening houdend met de geplande werken aan de school en de geplande infrastructuurwerken dient dit project gefaseerd te worden.

FASE 0: NIEUWE FIETSENSTALLING (maakt geen deel uit van deze aanbesteding)

Vorbereidende werken uit te voeren door WoninGent.

Een nieuwe fietsenstalling (volgens raamcontract Stad Gent) wordt in de zone tussen de bibliotheek en het schoolgebouw geplaatst.

FASE 1: TOEGANG TOT DE SCHOOL (AANNEMER)

Om een veilige ontsluiting van de school en zijn speelplaats te garanderen worden de werken thv de grens tussen de basisschool Sint-Paulus De Wonderboom en het publiek domein voorgenomen.

Onder de nieuwe fietsenstaling wordt een verharding aangelegd.

De bestaande fietsenstalling en het lage muurtje worden afgebroken, de toegang tot de speelplaats (grote blauwe poort) wordt verplaatst (of tijdelijk vervangen) volgens aanduiding op plan.

FASE 2A: WERF BV2 – TOT VOORLOPIGE OPLEVERING CASCO 0 (AANNEMER)

Dit betreft alle werken tot de realisatie van BV2.

De werfinrichting gebeurt volgens plan in bijlage.

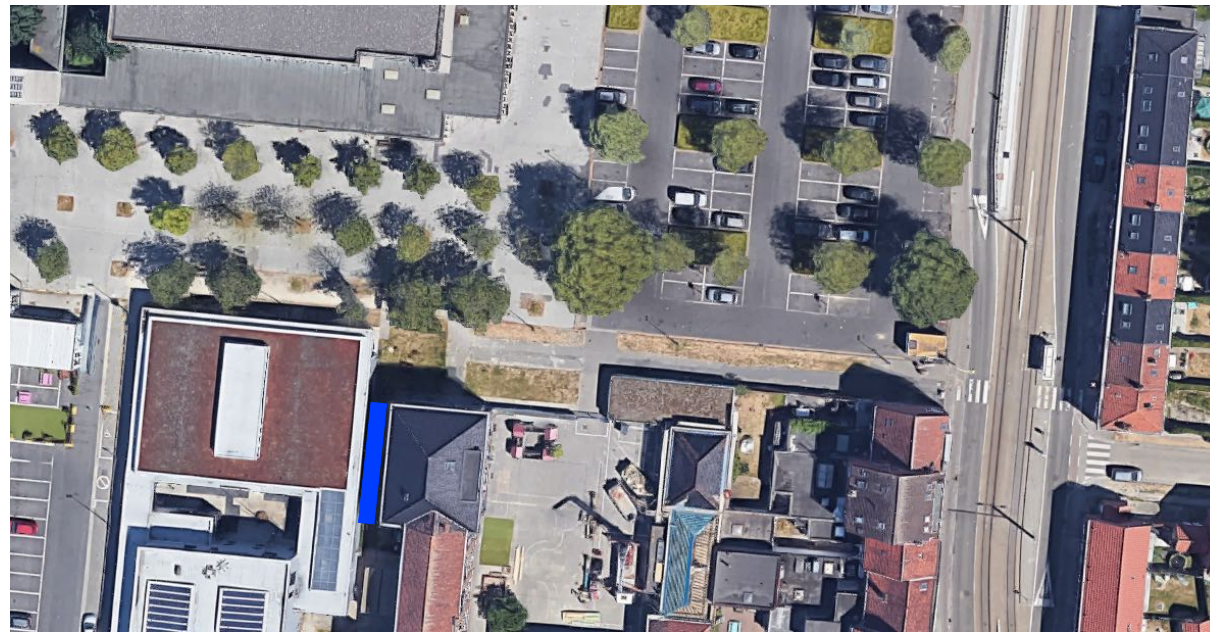
Eens alle werken ifv de casco ruimte op de begane grond afgerond zijn kan men in samenspraak met de bouwheer en de architect overgaan tot de opmaak van een pv van plaatsbeschrijving. Na de plaatsbeschrijving zal de casco ruimte in gebruik genomen worden.

FASE 2B: WERF BV2 – AFWERKEN GEBOUW (AANNEMER + NEVENAANNEMER)

De verdere afwerking van het gebouw blijft doorgaan volgens planning.

Na de ingebruikname van de casco ruimte op de gelijkvloerse verdieping dient men rekening te houden met de nevenaanneming die zal instaan voor de inrichting van de casco ruimte. Deze nevenaanneming gebeurt in opdracht van OCMW Gent.

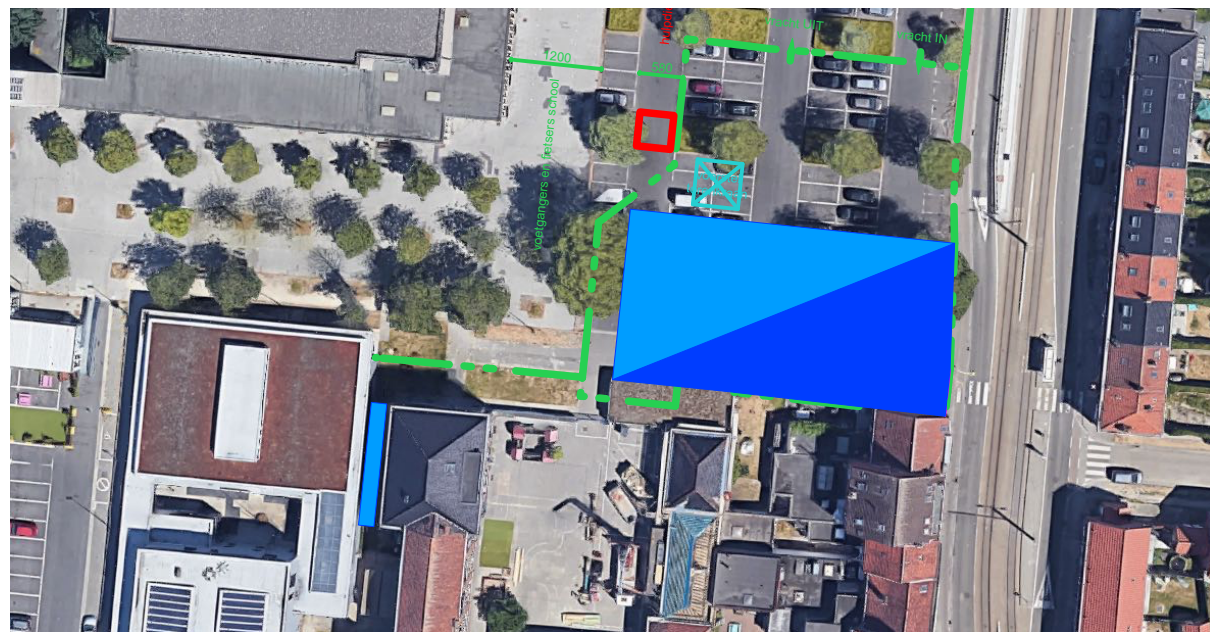
Alle infrastructuurwerken rond BV2 en de werken aan de speelplaats worden gelijktijdig met de werken aan het gebouw afgerond. Pas dan kan men overgaan tot de voorlopige oplevering van het volledige bouwdoossier.



FASE 0



FASE 1



FASE 2A



FASE 2B