

ROOI- en INNEMINGSPLAN

Dossiernummer

K153143

Opdrachtgever

Groene Wandeling BV  
Kortrijksesteenweg 1052 D  
9051 Gent

Ligging  
Nieuwewandeling 124-128  
9000 Gent

Kadaster

Gent, 6° afdeling, sectie F, n° 331F4 - 331G4 - 331H4 - 331K4

Datum

04/11/2022

Schaal

1/500

XY-Stelsel

Lambert 72

Z-Stelsel

-

Tekenaar

ks

Plannen

1 van 1

**Kenneth Smith**

Landmeter-expert, beëdigd door de rechtbank van Eerste Aanleg te Gent  
Inschrijvingsnummer op de lijst van titularissen, LAN040640  
Zaakvoerder bvba Kenneth Smith  
Maatschappelijke zetel: Hellestraat 6, 9800 Deinze

Ellips Landmeters - Raas Van Gaverestraat 67C - B-9000 Gent - Tel +32 9 330 31 32 - kenneth@ellips.info - www.ellips.info

TABEL GRONDINNEMINGEN

Kadastraal:		Gent, 6° afdeling				
volgnummer	Sectie	perceelsnummer	Naam eigenaar(s)	adres	oppervlakte volgens kadaster in m <sup>2</sup>	oppervlakte inneming volgens meting in m <sup>2</sup>
1	F	331F4	Groene Wandeling BV Kortrijksesteenweg 1052 D, 9051 Gent	9000 Gent, Nieuwewandeling 124	68	66
2	F	331G4	Groene Wandeling BV Kortrijksesteenweg 1052 D, 9051 Gent	9000 Gent, Nieuwewandeling 125	4.241	1.532
3	F	331K4	Groene Wandeling BV Kortrijksesteenweg 1052 D, 9051 Gent	9000 Gent, Nieuwewandeling 126	2.522	87

- Een berekening van de meer- of minderwaarde van de gronden is niet van toepassing gelet op de verklaring tot afstand van recht door de eigenaar zoals toegevoegd aan het dossier.  
- Er zijn geen nutsleidingen die na wijziging of verplaatsing op private eigendom komen te liggen.

Voorlopig vastgesteld door de gemeenteraad in zitting van .....

De adjunct-algemeendirecteur

Stad Gent en OCMW Gent

De voorzitter van de gemeenteraad

Het college van burgemeester en schepenen bevestigt dat onderhavig plan ter inzage van

het publiek werd neergelegd van ..... tot .....

De adjunct-algemeendirecteur

Stad Gent en OCMW Gent

Voor de burgemeester

Definitief vastgesteld door de gemeenteraad in zitting van .....

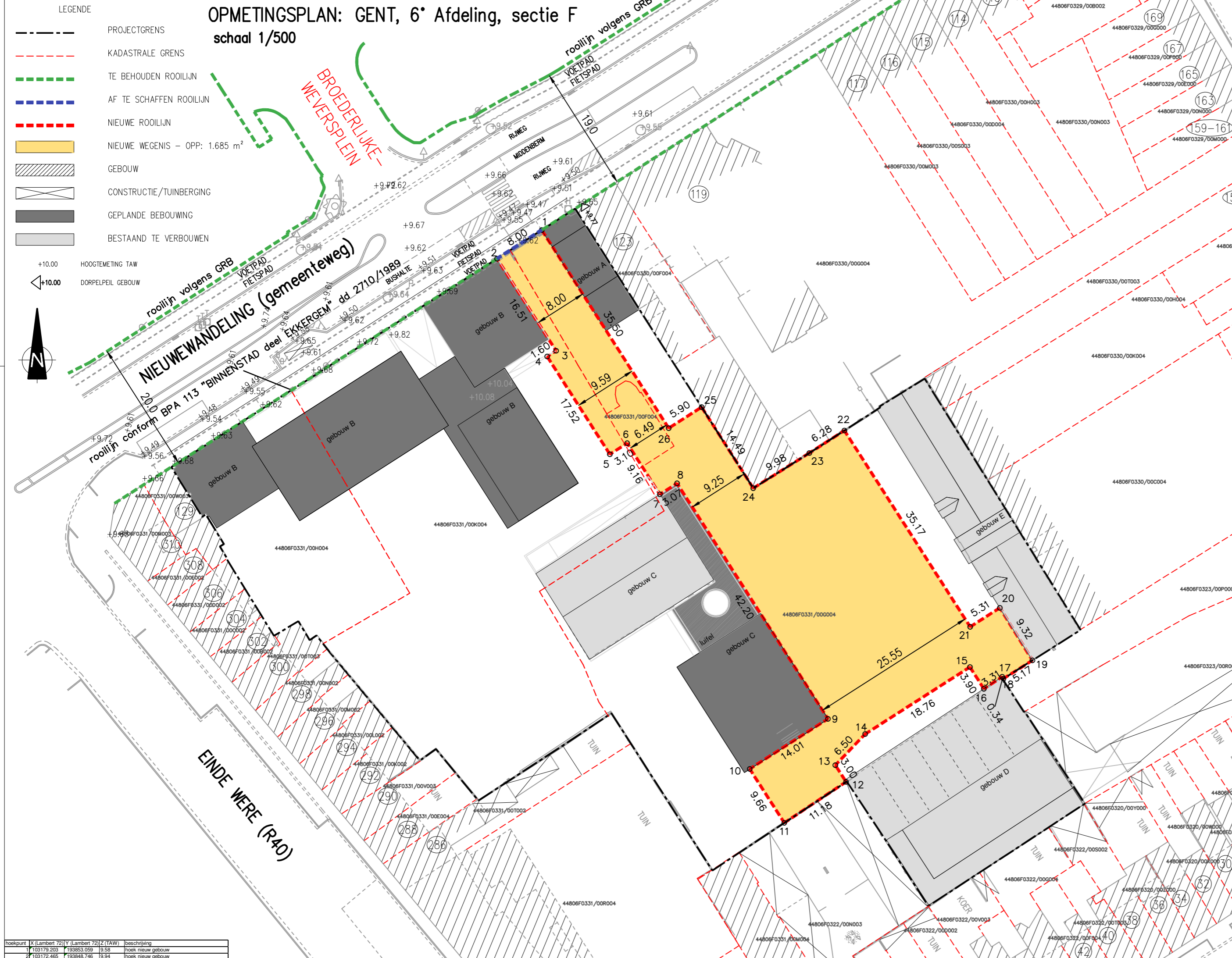
De adjunct-algemeendirecteur

Stad Gent en OCMW Gent

De voorzitter van de gemeenteraad

OPMETINGSPLAN: GENT, 6° Afdeling, sectie F

schaal 1/500



Situatieplan met aanduiding projectzone (schaal 1/14.000)



Kadasterplan (schaal 1/2.500)



hoekpunt	X (Lambert 72) / Y (Lambert 72)	beschrijving
1	103179.450 / 193853.059	hoek nieuw gebouw
2	103172.460 / 193849.746	hoek nieuw gebouw
3	103181.368 / 193834.841	hoek nieuw gebouw
4	103180.028 / 193833.881	hoek nieuw gebouw
5	103189.472 / 193819.225	hoek nieuw gebouw
6	103180.080 / 193820.897	hoek nieuw gebouw
7	103180.020 / 193813.185	hoek nieuw gebouw
8	103189.608 / 193814.844	hoek nieuw gebouw
9	103222.361 / 193779.304	hoek nieuw gebouw
10	103216.560 / 193771.700	hoek nieuw gebouw
11	103215.773 / 193763.621	hoek nieuw gebouw
12	103215.080 / 193760.843	hoek nieuw gebouw
13	103223.473 / 193772.328	hoek nieuw gebouw
14	103227.970 / 193771.018	hoek nieuw gebouw
15	103243.749 / 193781.128	hoek nieuw gebouw
16	103245.869 / 193783.842	hoek nieuw gebouw
17	103248.620 / 193785.058	hoek nieuw gebouw
18	103248.820 / 193785.372	hoek nieuw gebouw
19	103253.189 / 193788.133	hoek nieuw gebouw
20	103248.278 / 193796.057	hoek nieuw gebouw
21	103243.802 / 193793.193	hoek nieuw gebouw
22	103254.841 / 193822.819	hoek nieuw gebouw
23	103219.526 / 193819.412	hoek nieuw gebouw
24	103211.093 / 193814.114	hoek nieuw gebouw
25	103203.312 / 193826.243	hoek nieuw gebouw
26	103198.344 / 193823.182	hoek nieuw gebouw

rooiplansegment	beschrijving
segment 1 - 2	bestaande af te schaffen rooiplan - rand verloop
segment 2 - 3	gevel nieuw gebouw en verlengde daarvan
segment 3 - 4	
segment 4 - 5	
segment 5 - 6	
segment 6 - 7	
segment 7 - 8	
segment 8 - 9	gevel nieuw gebouw en verlengde daarvan
segment 9 - 10	gevel nieuw gebouw
segment 10 - 11	
segment 11 - 12	midden muur + grenslijn
segment 12 - 13	
segment 13 - 14	
segment 14 - 15	
segment 15 - 16	
segment 16 - 17	gevel bestaand gebouw
segment 17 - 18	gevel bestaand gebouw
segment 18 - 19	midden muur + grenslijn
segment 19 - 20	voorgevel bestaand gebouw
segment 20 - 21	
segment 21 - 22	
segment 22 - 23	midden muur + grenslijn
segment 23 - 24	midden muur + grenslijn
segment 24 - 25	midden muur + grenslijn
segment 25 - 26	gevel nieuw gebouw en verlengde daarvan