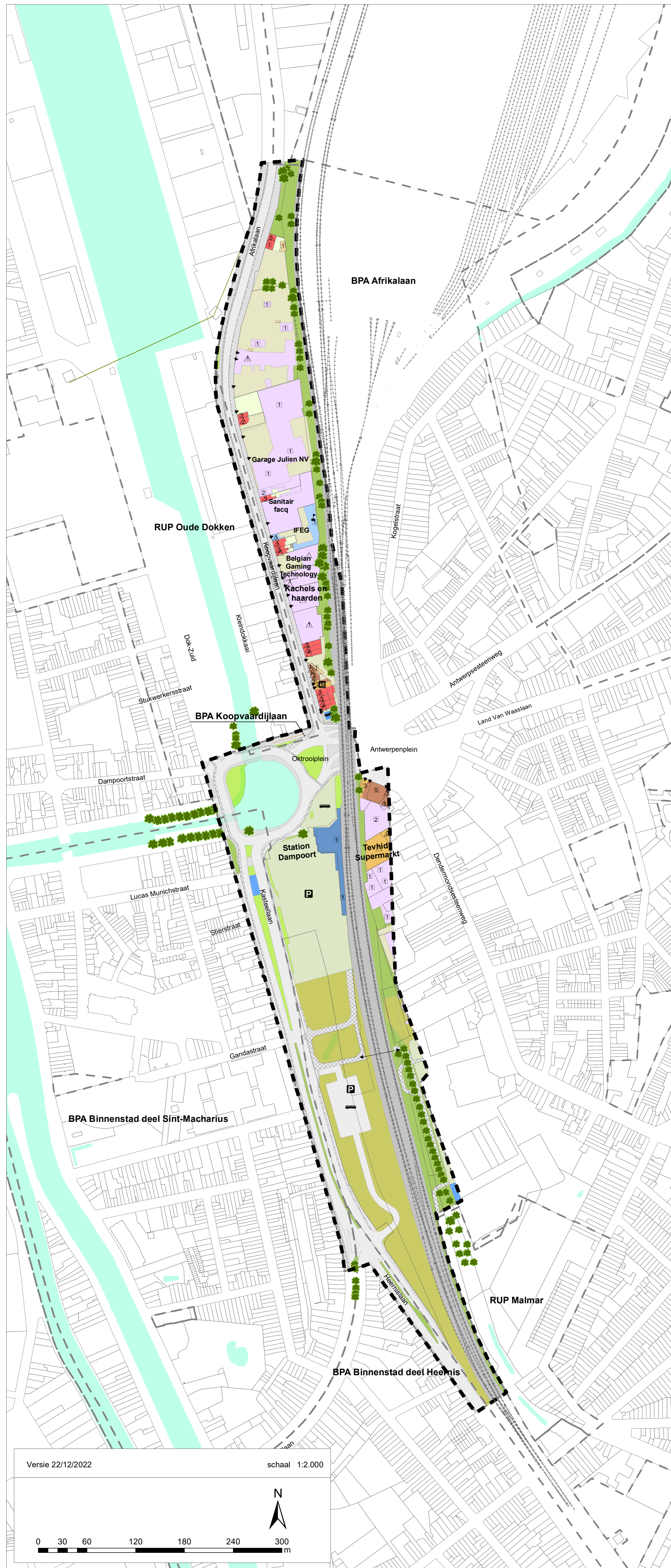


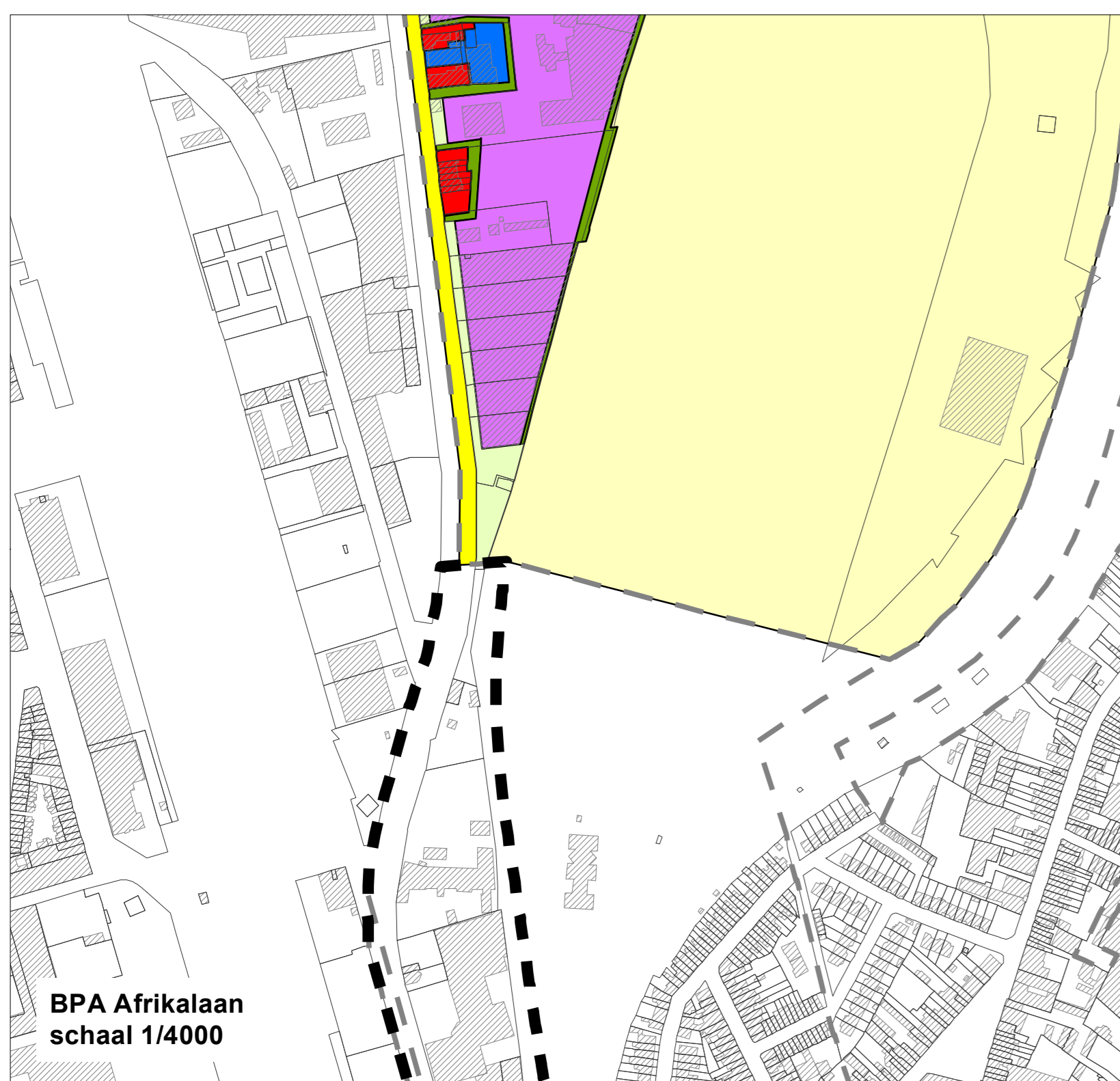
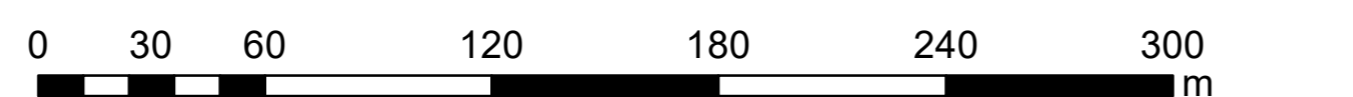


Luchtfoto 2021
schaal 1/2500

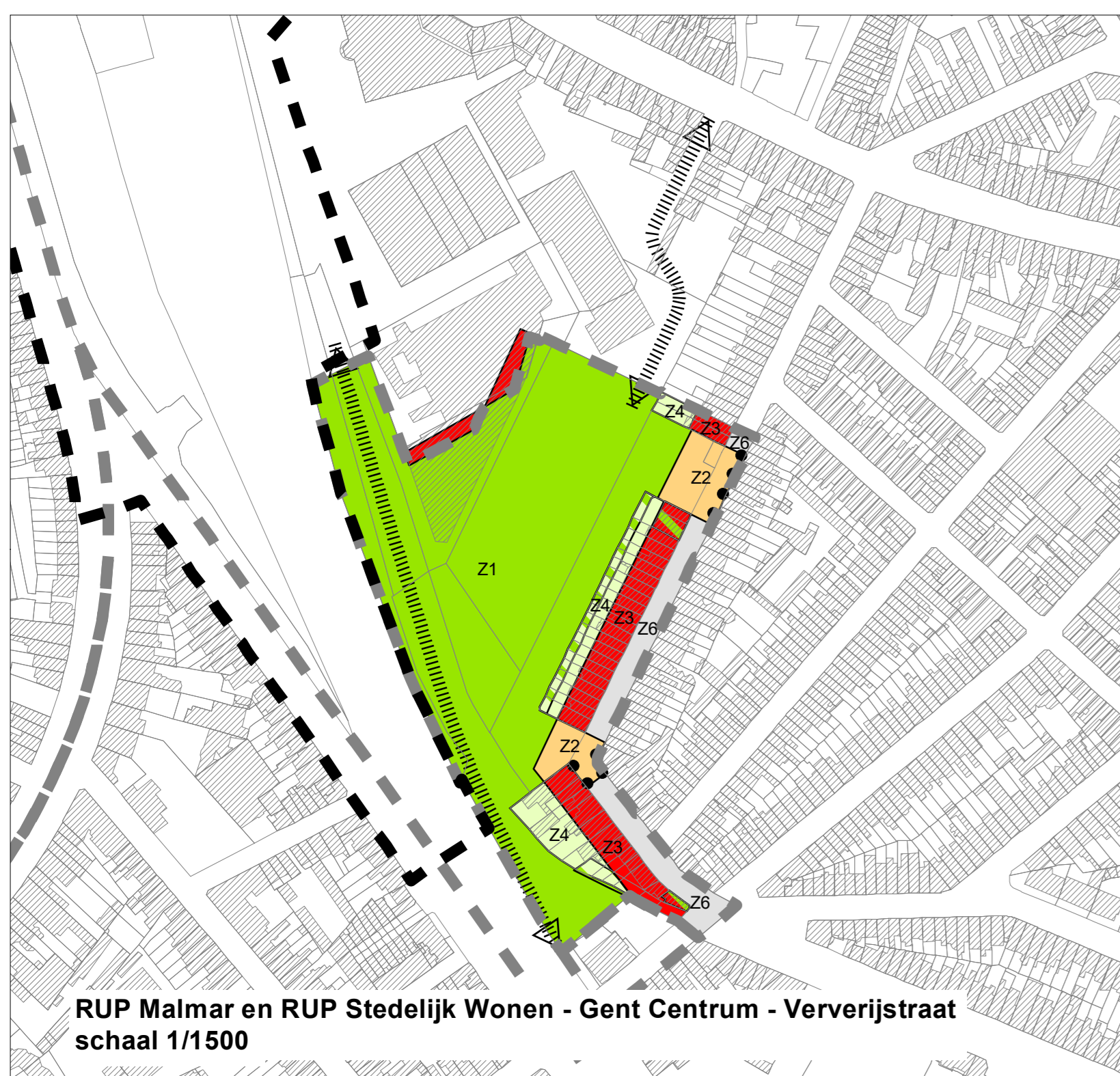


Versie 22/12/2022

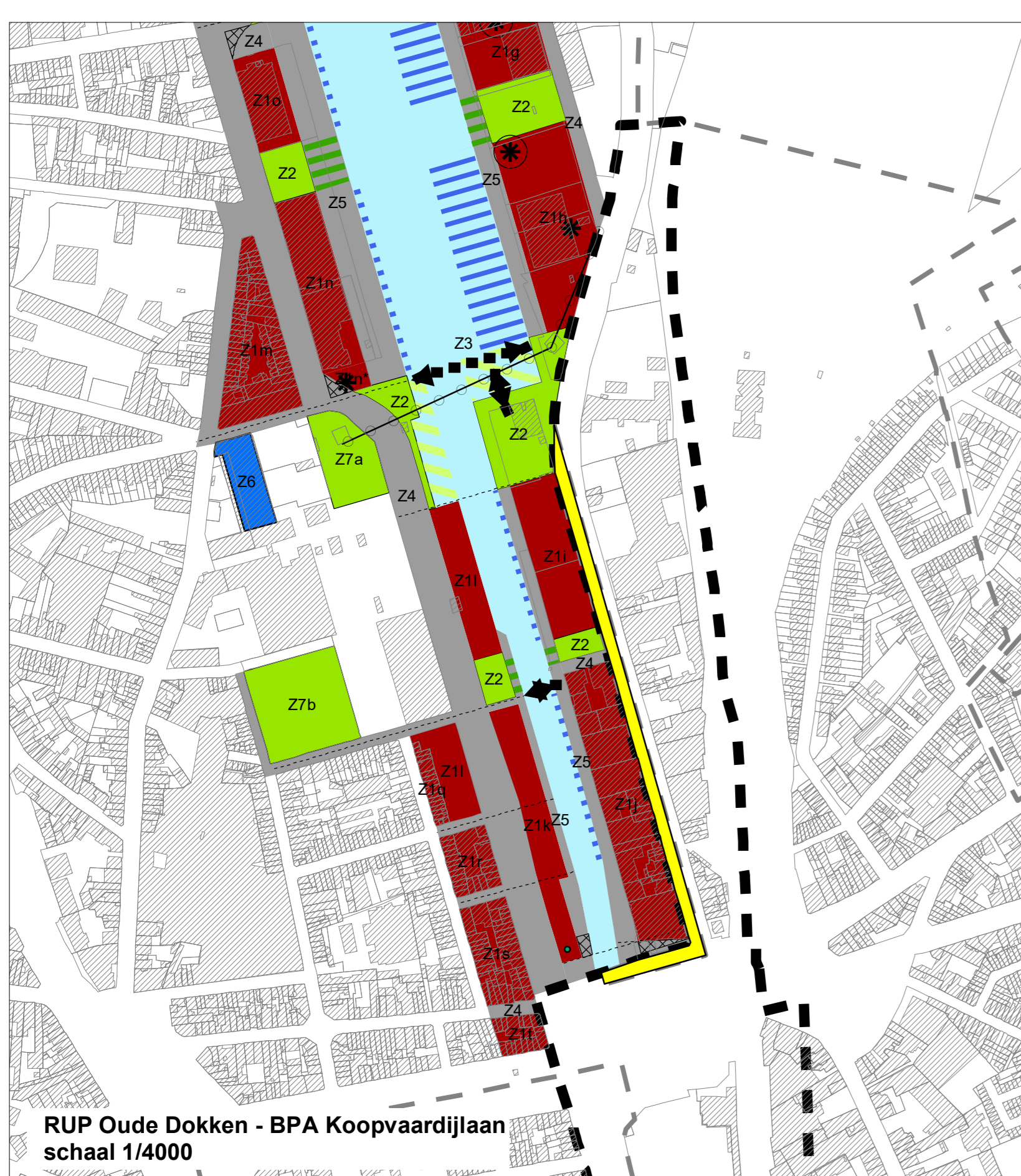
schaal 1:2.000



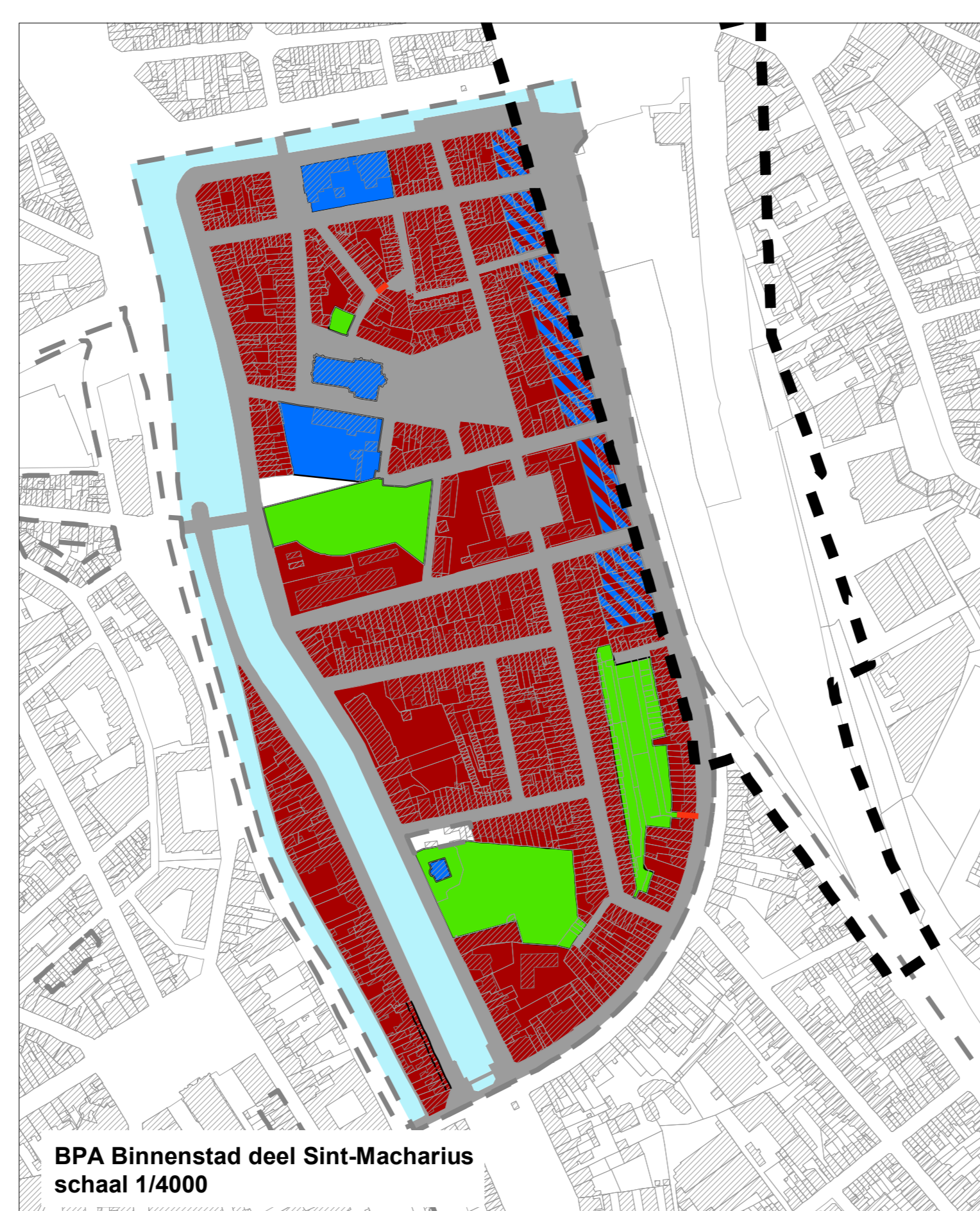
BPA Afrikalaan
schaal 1/4000



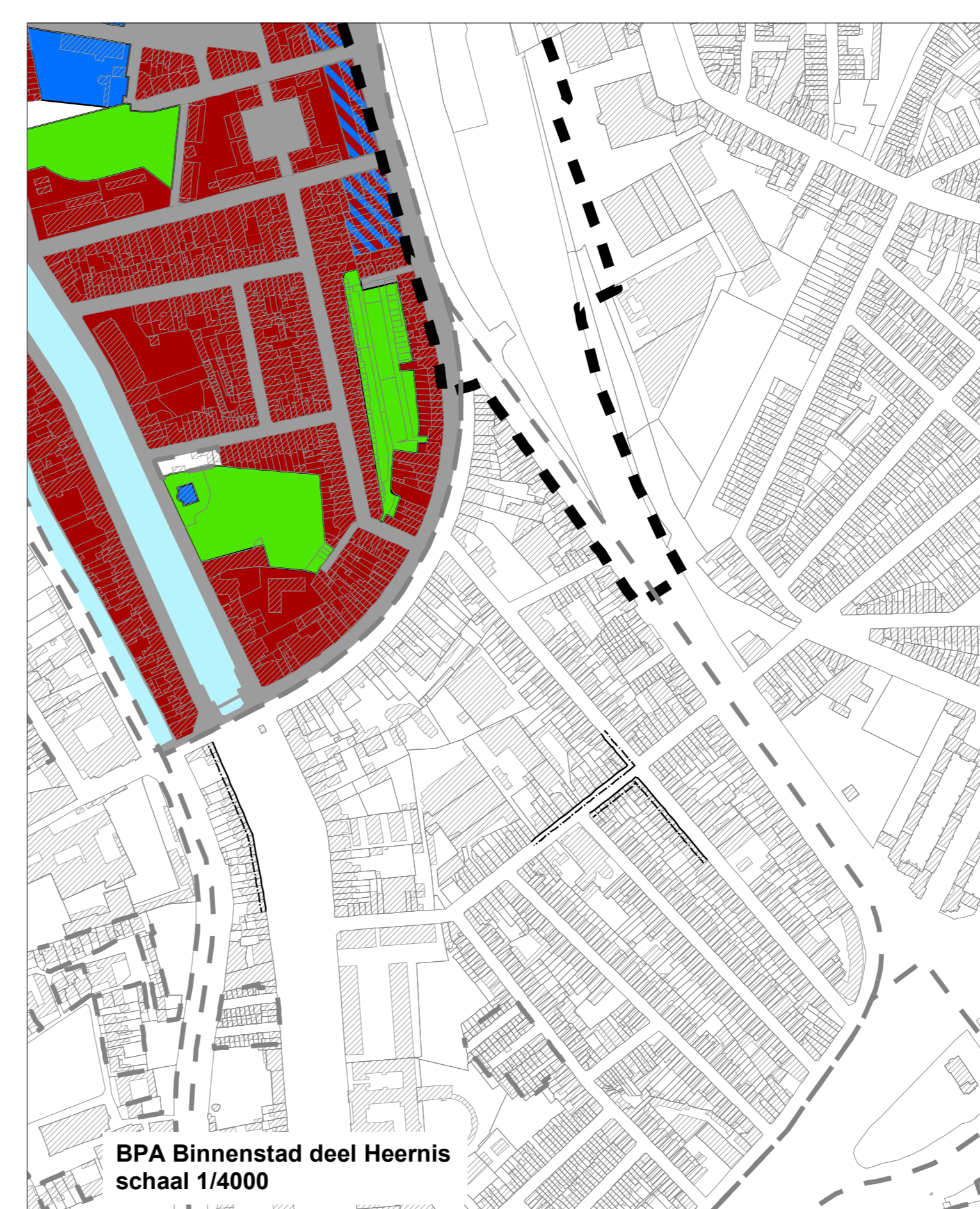
RUP Malmar en RUP Stedelijk Wonen - Gent Centrum - Ververijstraat
schaal 1/1500



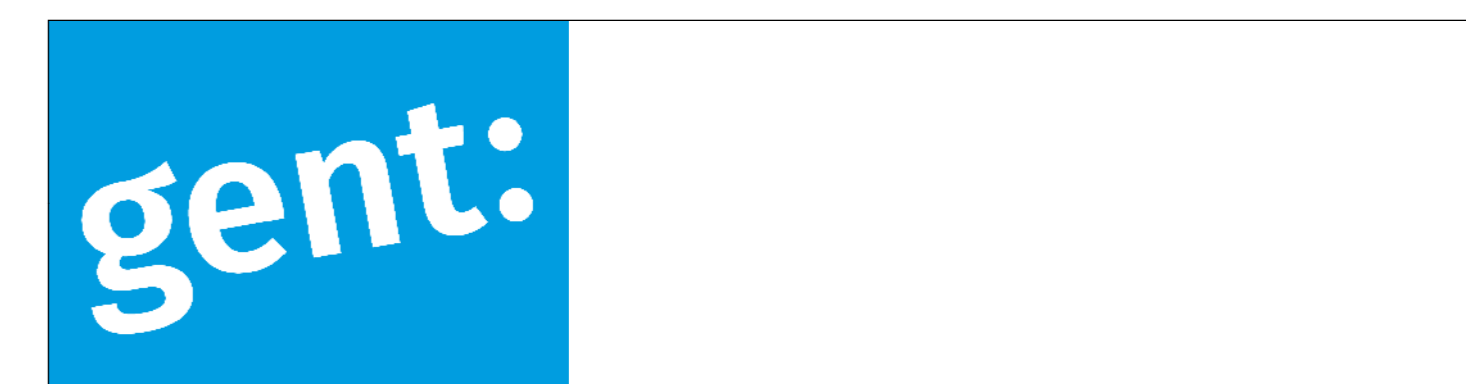
RUP Oude Dokken - BPA Koopvaardijlaan
schaal 1/4000



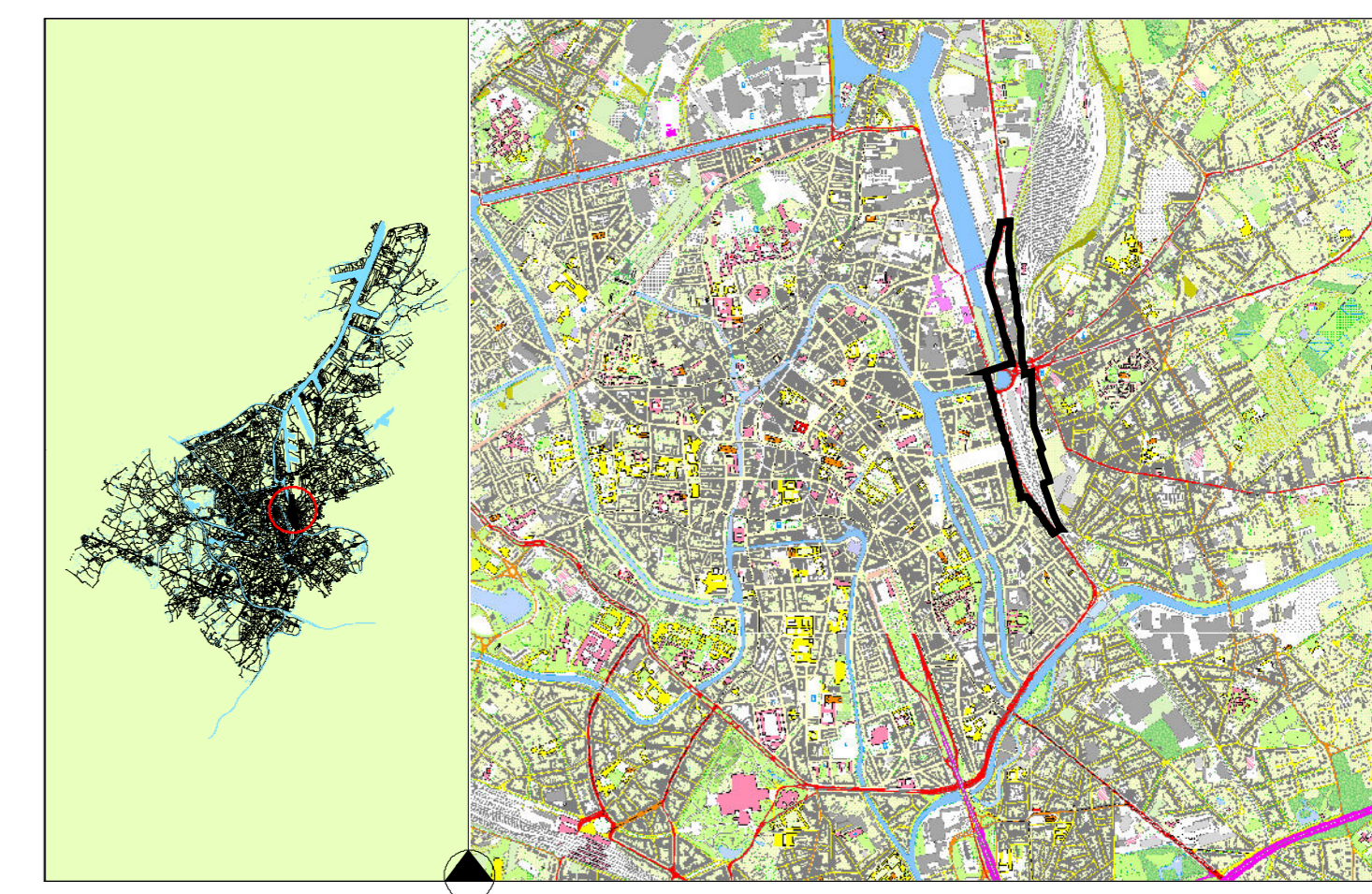
BPA Binnenstad deel Sint-Macharius
schaal 1/4000



BPA Binnenstad deel Heemis
schaal 1/4000



**GEMEENTELIJK RUIMTELIJK UITVOERINGSPLAN
RUP nr. 172 DAMPOORT**



FEITELIJKE EN JURIDISCHE TOESTAND

Opmaak
Stad Gent
 Dienst Stedenbouw en Ruimtelijke Planning
 Departement Stedelijke Ontwikkeling

Ruimtelijk planner: Raf Mandervelt

Definitief vastgesteld door de gemeenteraad op
 Algemeen directeur: Voor de burgemeester

Mieke Hullebroeck

- Legende**
- grens RUP
 - grens bestaande BPA's / RUP's
 - perceelsgrens
 - ▭ gebouw
 - ▭ bedrijf/productie
 - ▭ eengezinswoning
 - ▭ meergezinswoning
 - ▭ kantoor/kantoorachtige
 - ▭ handelsfunctie
 - ▭ openbare functie
 - ▭ nutsvoorziening
 - ▭ cultuur/cultus
 - ▭ struiken
 - ▭ bijgebouw_tuinhuis
 - ▭ tuin
 - ▭ openbaar groen
 - ▭ muur_afsluiting
 - ▭ leegstand
 - ▭ verhard grond
 - ▭ parking
 - ▭ braak
 - ▭ spoorweg
 - ▭ fietspad
 - ▭ voetpad
 - ▭ openbare weg
 - ▭ waterloop
 - in/uitrit
 - 🌳 boom
 - △ hellend dak ; aantal bouwlagen
 - ⊠ plat dak ; aantal bouwlagen



Gewestplan
schaal 1/3500