

**AFSCHAFFING DEEL BUURTWEG 27 EN 29 -  
ROOILIJNPLAN LANGENAARSTRAAT**

**GENT, 17e AFDELING / OOSTAKKER, SECTIE B  
PERCEELNUMMER: DEEL VAN 669, 670, 672, 674,  
675, 676  
LOCHRISTI, 1e AFDELING / LOCHRISTI, SECTIE D  
PERCEELNUMMER: DEEL VAN 451B, 453A, 520, 519**

**LANGENAARSTRAAT ZN - 9041 GENT - 9080 LOCHRISTI**

DATUM: 04/07/2022 SCHAAL: 1/250 - 1/50

ONDERGETEKENE  
LANDMETER-EXPERT  
VOOR DE STAD GENT

GEZIEN EN GOEDGEKEURD DOOR  
DE ONDERGETEKENE DIRECTEUR

LODE FONCK

ILSE VERSCHOORE

DATUM: 04/07/2022 PLANNR: Plan: afschaffen deel buurtweg 27 en 29 - rooilijnplan Langenaarstraat

DATUM	PLANNR	OMSCHRIJVING
04/07/2022		Plan: afschaffen deel buurtweg 27 en 29 - rooilijnplan Langenaarstraat

LOCATIE  
V:\Projectbureau Ruimte\Landmeetcel\Technisch\_Straten\Langenaarstraat\_Oo\007tekening

PROJECTBUREAU RUIMTE, WOODROW WILSONPLEIN 1 - 9000 GENT

Voorlopig vastgesteld door de gemeenteraad in zitting van ...  
De algemeen directeur: Stad Gent en OCMW Gent  
De voorzitter van de gemeenteraad

Het college van burgemeester en schepenen bevestigt dat onderhavig plan ter inzage van het publiek werd neergelegd van ... tot ...  
De algemeen directeur: Stad Gent en OCMW Gent  
Voor de burgemeester

Definitief vastgesteld door de gemeenteraad in zitting van ...  
De algemeen directeur: Stad Gent en OCMW Gent  
De voorzitter van de gemeenteraad

Publicatie Staatsblad op

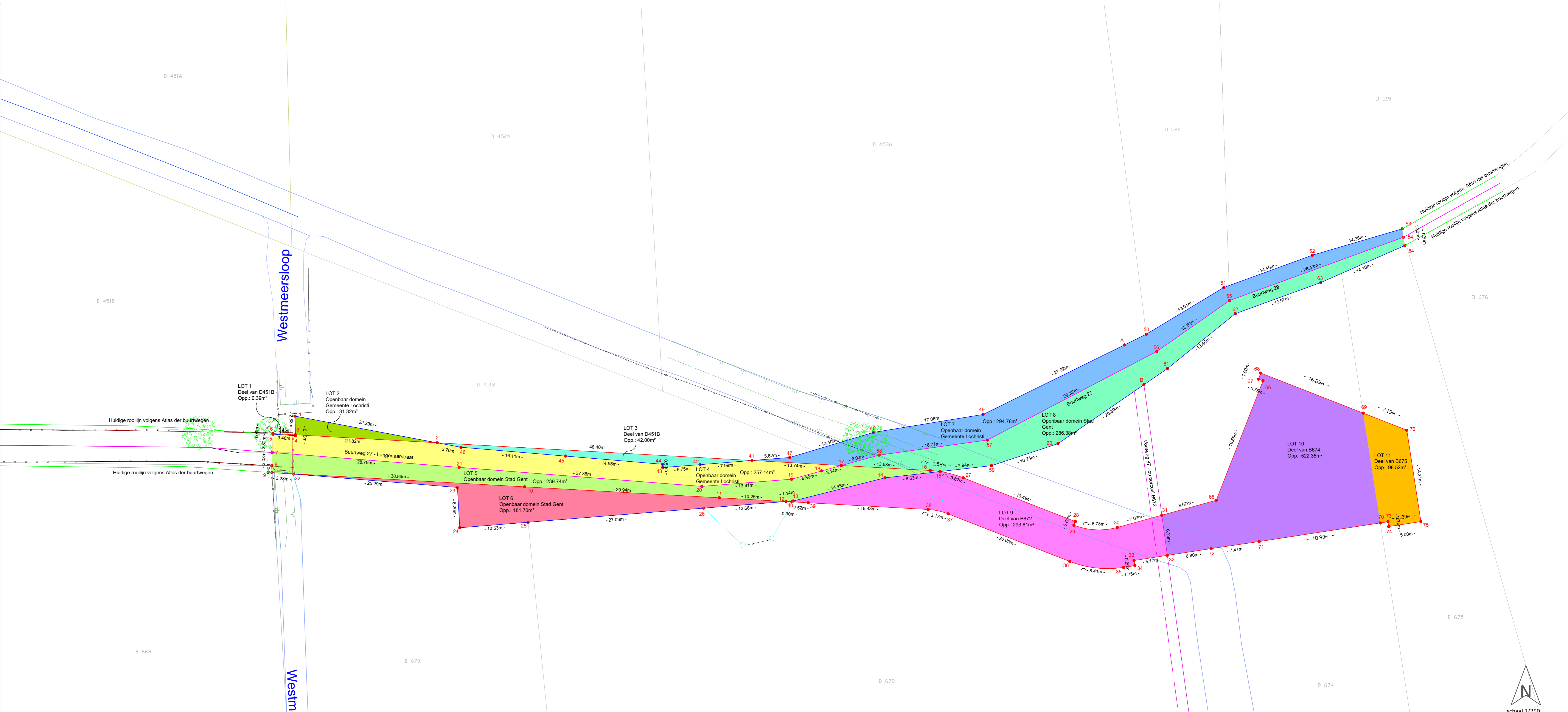
ONDERGETEKENE  
LANDMETER-EXPERT  
VOOR DE GEMEENTE LOCHRISTI

KRIS AUDENAERT  
LAN 040394

Voorlopig vastgesteld door de gemeenteraad in zitting van ...  
De algemeen directeur: Gemeente Lochristi  
De voorzitter van de gemeenteraad: Hilde Baele  
Marianne Morant

De gemeenteraad bevestigt dat onderhavig plan ter inzage van het publiek werd neergelegd van ... tot ...  
De algemeen directeur: Gemeente Lochristi  
De voorzitter van de gemeenteraad: Hilde Baele  
Marianne Morant

Definitief vastgesteld door de gemeenteraad in zitting van ...  
De algemeen directeur: Gemeente Lochristi  
De voorzitter van de gemeenteraad: Hilde Baele  
Marianne Morant



Op 19/08/2020 is ondergetekende, Lode Fonck, landmeter-expert voor de Stad Gent, beëdigd voor de Rechtbank van Eerste Aanleg te OUDENARDE (KOD 150016), overgegaan tot het opmaken en ontwerpen van de rooilijn voor een deel van de Langenaarstraat. Deze is gelegen langs de percelen, Langenaarstraat zn - 9041 Gent en 9080 Lochristi.  
Kadastraal bekend als  
Gent, 17e afdeling, sectie B, perceelsnr. 669, 670, 672, 674, 675, 676  
Lochristi, 1e afdeling, sectie D, perceelsnr. 451B, 453A, 520, 519.  
Alle grenslijnen verlopen volgens de maten en aanduidingen van bijgaand plan.

Bij de opmaak van het plan werd rekening gehouden met:  
- Bestaande toestand  
- Kadastrale schetsen

Beschrijving van de grenzen:  
Geen enkele grens werd gematerialiseerd tenzij anders vermeld:  
9 - 22: betonnen plaatsafsluiting  
22 t.e.m. 26: betonnen plaatsafsluiting  
12 t.e.m. 15: betonnen plaatsafsluiting  
15 - 59: betonnen plaatsafsluiting  
59 t.e.m. 64: betonnen plaatsafsluiting

Van de percelen (D451B, B672, B674 en B675) werden volgende loten afgeplijst:

LOT	opp. lot	deel van perceel	had opp. perceel	aard	eigenaar
1	0,39m <sup>2</sup>	D451B	4254m <sup>2</sup>	Weide	Agentschap voor Natuur en Bos
2	31,32m <sup>2</sup>	OD	-	Weide	Openbaar domein Gemeente Lochristi
3	42,00m <sup>2</sup>	D451B	4254m <sup>2</sup>	Weide	Agentschap voor Natuur en Bos
4	257,14m <sup>2</sup>	OD	-	Weide	Openbaar domein Gemeente Lochristi
5	239,74m <sup>2</sup>	OD	-	Weide	Openbaar domein Stad Gent
6	181,70m <sup>2</sup>	OD	-	Weide	Openbaar domein Stad Gent
7	294,78m <sup>2</sup>	OD	-	Weide	Openbaar domein Gemeente Lochristi
8	286,38m <sup>2</sup>	OD	-	Weide	Openbaar domein Stad Gent
9	293,81m <sup>2</sup>	B672	12430m <sup>2</sup>	Bos	Agentschap voor Natuur en Bos
10	522,35m <sup>2</sup>	B674	3810m <sup>2</sup>	Woeste grond	De Vlaamse Waterweg
11	98,52m <sup>2</sup>	B675	2430m <sup>2</sup>	Woeste grond	De Vlaamse Waterweg

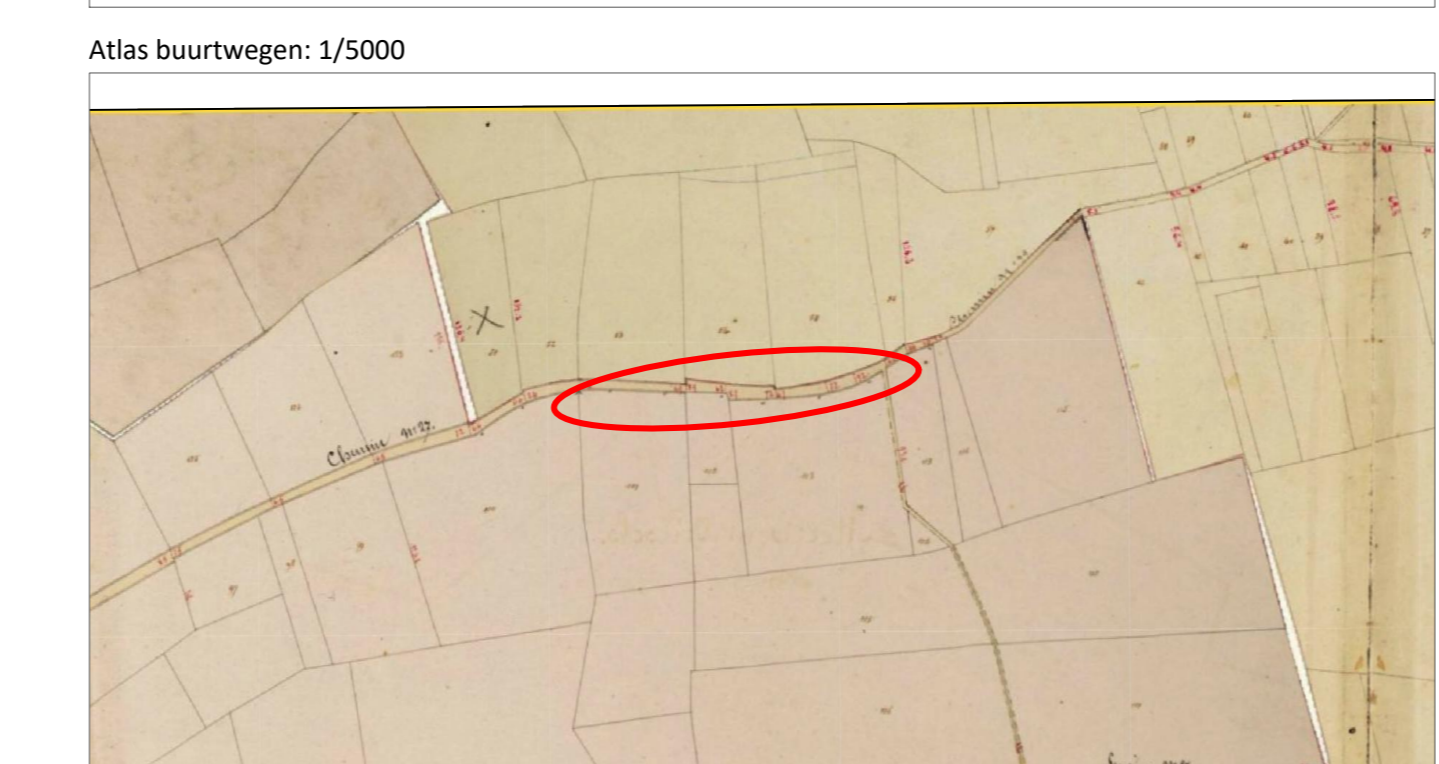
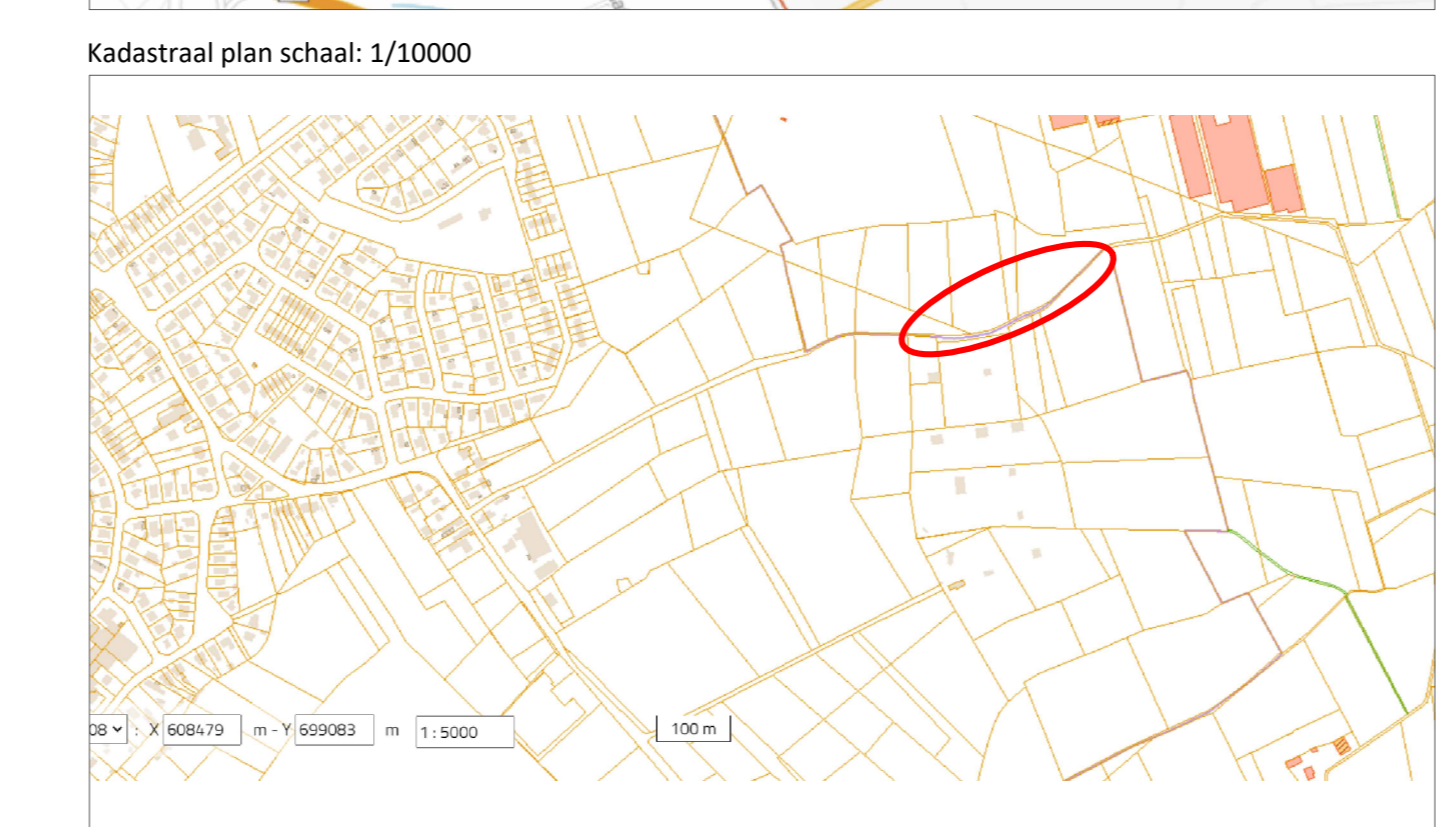
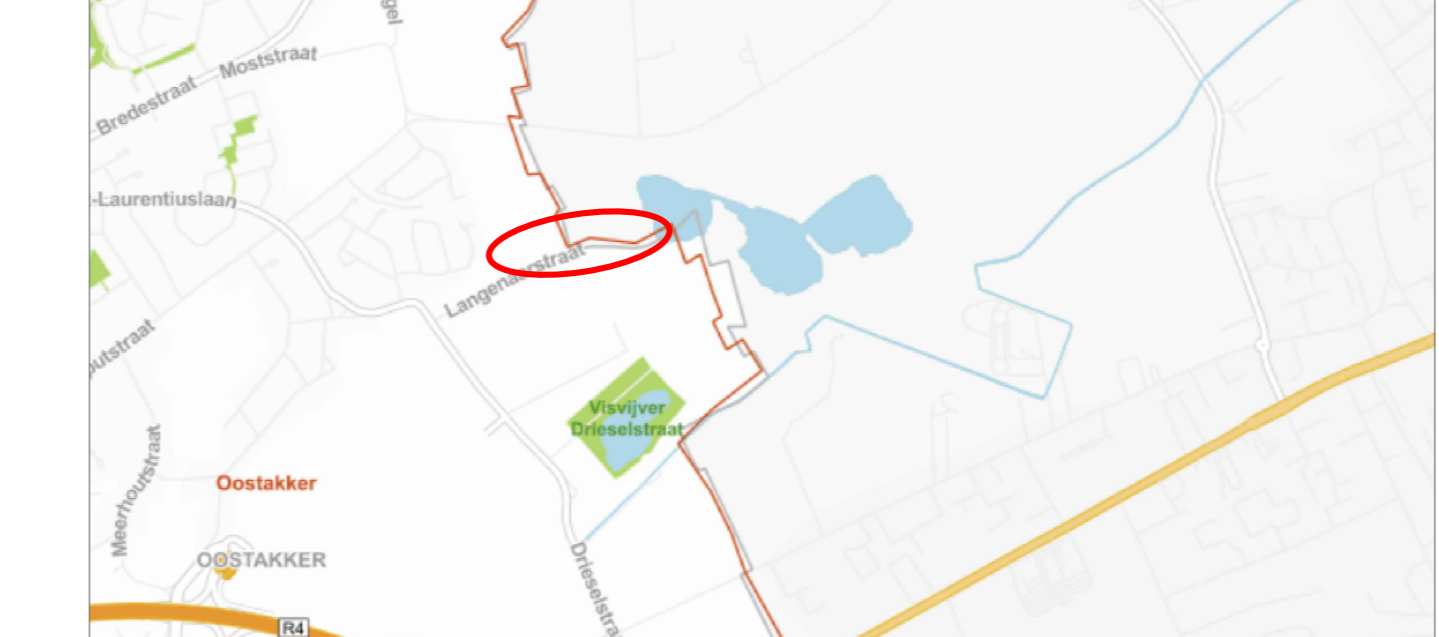
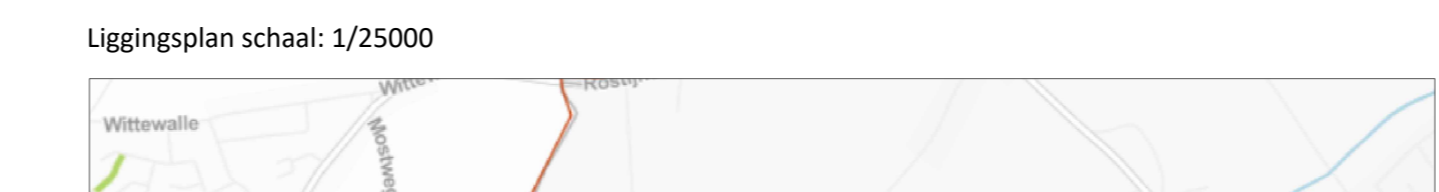
Over te dragen naar het openbaar domein:  
Lot 1: begrensd door de punten 3 t.e.m. 6  
Lot 3: begrensd door de punten 41 t.e.m. 46, 46 - 2 - 41  
Lot 9: begrensd door de punten 27 t.e.m. 40, 40 - 12 - 12 t.e.m. 15, 15 - 15 - 27  
Lot 10: begrensd door de punten 65 t.e.m. 72, 72 - 32 - 31 - 65  
Lot 11: begrensd door de punten 73 t.e.m. 76, 76 - 69 - 70 - 73

Bij het openbaar domein te behouden:  
Lot 4: begrensd door de punten 43 t.e.m. 46, 46 - 2, 2 t.e.m. 5, 5 - 7 - 21 - 20 - 19 - 18 - 17 - 41  
Lot 5: begrensd door de punten 71 t.e.m. 21

Uit het openbaar domein te onttrekken:  
Lot 2: begrensd door de punten 1 t.e.m. 3  
Lot 6: begrensd door de punten 9 t.e.m. 12, 12 - 26 - 25 - 24 - 23 - 22 - 9  
Lot 7: begrensd door de punten 67 t.e.m. 58, 58 - 17 - 41 - 47  
Lot 8: begrensd door de punten 54 t.e.m. 58, 58 - 17 - 16 - 15 - 59, 59 t.e.m. 64, 64 - 54

Deel buurtweg 27: af te schaffen  
Begrensd door de punten:  
Noordzijde: 5 - 4 - 1 - 2 - 46 - 45 - 44 - 43 - 42 - 41 - 47, 47 t.e.m. 49, 49 - A  
Zuidzijde: 9 - 22, 22 t.e.m. 26, 26 - 12 - 13 - 14 - 15 - 59, 59 t.e.m. 60, 60 - B

Deel buurtweg 29: af te schaffen  
Begrensd door de punten:  
Noordzijde: A - 50, 50 t.e.m. 53  
Zuidzijde: B - 61, 61 t.e.m. 64

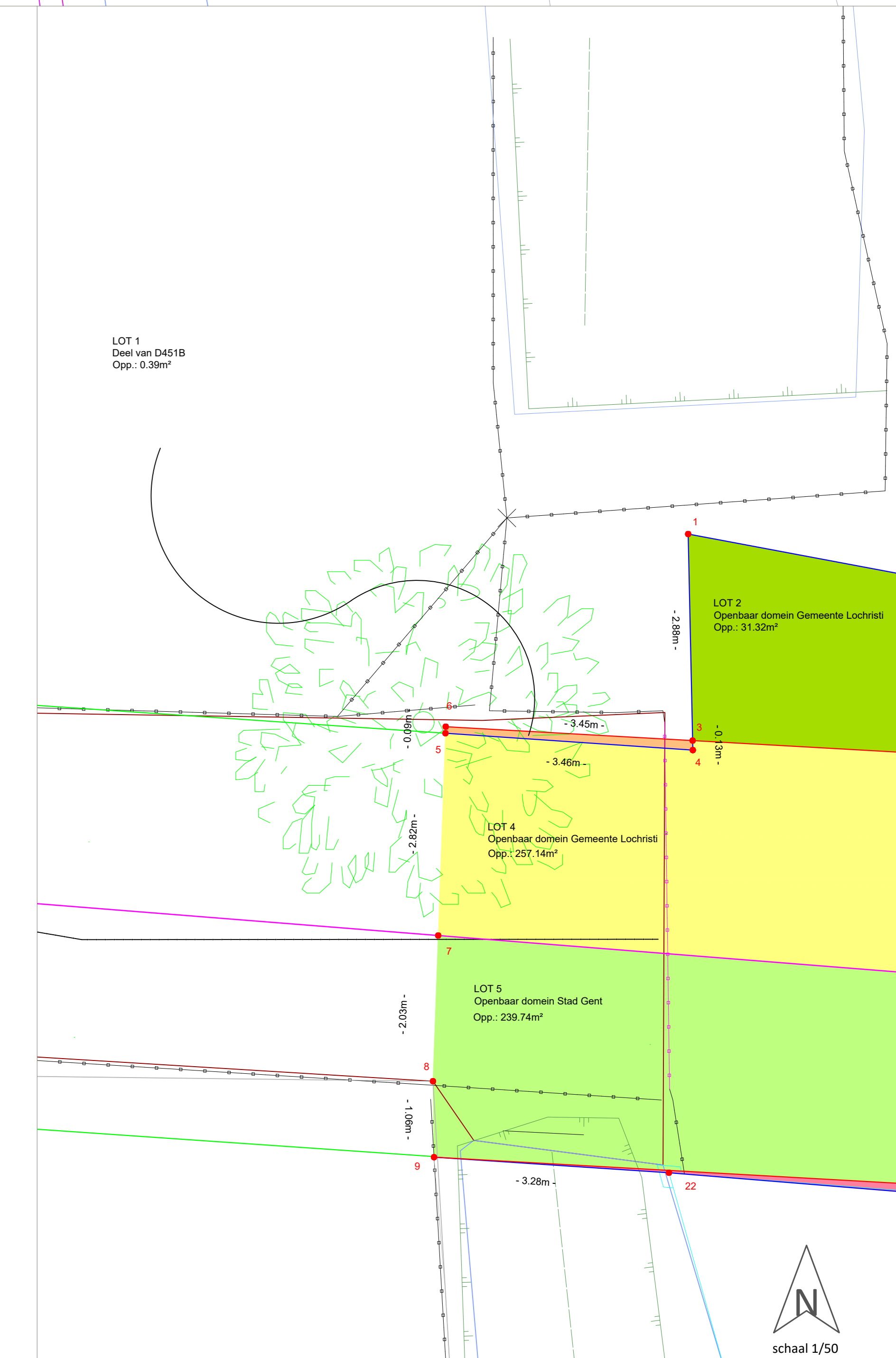


**Coördinatenlijst (Lambert 72)**

Nr	X	Y
1	109569.85	198824.37
2	109591.70	198820.26
3	109569.91	198821.49
4	109569.91	198821.36
5	109566.47	198821.59
6	109566.47	198821.68
7	109566.36	198818.77
8	109566.29	198818.74
9	109566.31	198815.68
10	109605.11	198813.50
11	109635.00	198811.82
12	109645.24	198811.25
13	109646.36	198811.34
14	109660.44	198814.88
15	109668.92	198815.95
16	109667.40	198816.01
17	109653.75	198816.78
18	109650.72	198815.95
19	109646.09	198816.68
20	109632.32	198813.57
21	109595.06	198816.49
22	109569.58	198815.47
23	109594.79	198815.41
24	109595.15	198807.22
25	109605.65	198808.06
26	109632.59	198815.23
27	109672.45	198814.89
28	109689.67	198808.18
29	109689.46	198807.62
30	109696.11	198807.27
31	109702.95	198809.15
32	109703.80	198802.97
33	109698.69	198802.18
34	109698.81	198801.39
35	109697.08	198801.13
36	109688.81	198802.04
37	109670.14	198809.35
38	109667.06	198810.02
39	109648.65	198811.05
40	109646.14	198811.19
41	109640.02	198811.55
42	109632.06	198816.91
43	109626.32	198816.47
44	109626.28	198816.97
45	109611.38	198818.23
46	109595.34	198819.58
47	109645.62	198818.01
48	109558.66	198821.86
49	109675.51	198824.62
50	109700.57	198836.95
51	109712.48	198844.13
52	109726.06	198849.08
53	109739.86	198853.13
54	109740.05	198851.84
55	109713.35	198842.11
56	109702.19	198834.31
57	109676.16	198820.69
58	109659.55	198818.37
59	109676.80	198816.75
60	109687.00	198820.13
61	109703.82	198831.67
62	109714.23	198840.09
63	109727.35	198844.87
64	109740.25	198850.56
65	109711.31	198811.44
66	109718.48	198826.78
67	109717.78	198830.05
68	109718.15	198830.98
69	109733.87	198824.83
70	109736.49	198807.96
71	109717.91	198805.10
72	109710.52	198804.01
73	109737.68	198806.14
74	109731.79	198801.40
75	109742.73	198808.16
76	109740.57	198822.21
A	109697.20	198835.29
B	109700.20	198829.19

**LEGENDE**

- nieuwe rooilijn
- rooilijn te behouden
- rooilijn volgens buurtweg af te schaffen
- Kadastrale grens
- afsluiting betonnen plaat
- Gemeentegrens
- rand waterloop WtZ
- Bovenzijde talud
- Onderzijde talud
- Draadafsluiting
- voetweg op privaat domein
- Lot 1, privaat ingericht, bij openbaar domein te voegen
- Lot 2, openbaar domein, uit openbaar domein te onttrekken
- Lot 3, privaat ingericht, bij openbaar domein te voegen
- Lot 4, openbaar domein, bij openbaar domein te behouden
- Lot 5, openbaar domein, bij openbaar domein te behouden
- Lot 6, openbaar domein, uit openbaar domein te onttrekken
- Lot 7, openbaar domein, uit openbaar domein te onttrekken
- Lot 8, openbaar domein, uit openbaar domein te onttrekken
- Lot 9, privaat ingericht, bij openbaar domein te voegen
- Lot 10, privaat ingericht, bij openbaar domein te voegen
- Lot 11, privaat ingericht, bij openbaar domein te voegen



schaal 1/250



schaal 1/50