



## commissie milieu, werk, personeel en FM (MPF)

Openbare dossierstukken van de vergadering van 22 november 2022

---

In deze bundel kan u de voor openbaarmaking vatbare dossierstukken bij de volgende mededelingen vinden:

**e) Welzijn op het werk - voorstelling beleid en (bijgestuurd) Globaal PreventiePlan (presentatie - met bijlage voor de raadsleden)**

e) Welzijn op het werk - voorstelling beleid en (bijgestuurd) Globaal PreventiePlan (presentatie - met bijlage voor de raadsleden)

**Openbare bijlage(n)**

- 20221122\_DO\_MPF\_presentatie\_Welzijn op het werk.pdf



# **Welzijn op het Werk**

## **Toelichting Interne Preventiedienst**

**Commissie MPF**

**22 november 2022**

# Toelichting Interne Preventiedienst - inhoud

1. Interne Preventiedienst – Visie en Missie
2. Gezamenlijke Interne Preventiedienst
  - a. aangesloten entiteiten
  - b. samenstelling team
3. Welzijn op het Werk – overzicht
4. Dynamisch RisicoBeheerSysteem (DRBS) en de RIE-cyclus  
RIE: Risico Identificatie en Evaluatie
5. Globaal PreventiePlan
  - a. een strategie per legislatuur
  - b. advies GIDPBW m.b.t. focus in JAP-Organisatie '23
6. Jullie aandachtspunten?

## Missie

De interne preventiedienst is een gespecialiseerde partner, die de belanghebbenden ondersteunt en begeleidt met objectieve adviezen zodat Welzijn op het Werk een positieve katalysator is bij de realisatie van hun doelstellingen en successen.

## Visie

- We zijn een gewaardeerd team, dat op een **geïntegreerde** manier **efficiënt** werkt voor de Groep Gent.
- Door een professionele samenwerking met alle belanghebbenden in de **welzijnsketen** is welzijn op het werk **verankerd in hun processen** en **principes**, zodat het voor iedereen een evidentie is.
- Ons team is **data-gedreven** en werkt hoofdzakelijk **proactief**.

# Gezamenlijke Interne Preventiedienst – aangesloten entiteiten

Aangesloten entiteiten	Wkns
<b>Stad Gent</b>	
Nace 84114 / T4	5.000
<b>Stad Gent Stedelijk onderwijs</b>	
Nace 84120 / T4	2.600
<b>OCMW Gent</b>	
Nace 84115 / T4	2.400
<b>Lokale Politie Gent</b>	
Nace 84242 / T5	1.300
<b>Sociaal Verhuurkantoor Gent</b>	
Nace 68202 / T2	11
<b>AG Kunsten en Design</b>	
Nace 91030 / T2	115
<b>AG Erfgoed</b>	
Nace 91030 / T2	100
<b>AG Sogent</b>	
Nace 84114 / T4	55
<b>AG District 09</b>	
Nace 62010 / T1	190
<b>TOTAAL</b>	<b>11.771</b>

# Gezamenlijke Interne Preventiedienst – samenstelling team

Functie	Aantal	Prestatiebreuk in %
Directeur-preventieadviseur arbeidsveiligheid niveau 1	1	100
Coördinator (leidinggevende afdeling ondersteuning) -preventieadviseur arbeidsveiligheid niveau 1	1	100
Preventieadviseur arbeidsveiligheid niveau 1	7	700
Expert technische veiligheid – preventieadviseur niveau 1	1	100
Preventieadviseur arbeidsveiligheid niveau 2 – Preventieadviseur ergonomie	1	100
Preventieadviseur arbeidsveiligheid niveau 2 – ondersteunend bij politie Gent	3	250
Preventieadviseur psychosociale aspecten	3	250
Projectleider – preventieadviseur arbeidsveiligheid niv 3	1	100
Administratief medewerker	2	160

**Opmerking:**

- +1 VTE milieuadviseur
- Totaal 21 koppen (19,6 VTE), waarvan 17 met specialisatiemodule

# Welzijn op het werk

## Welzijnsbeleid

- Aankoopbeleid, risicoanalyses, organisatie preventiebeleid, beschermingsmiddelen, keuringen en controles, inventarisatie ladders, machines, ..., vorming en instructie

## Mentale en fysieke gezondheid

## Veilige werkomgeving

## Milieu en duurzaamheid

# Welzijn op het werk

Welzijnsbeleid

Mentale en fysieke gezondheid

- Psychosociaal welzijn, medisch toezicht, verzuim, werknemers bevragen, gezondheidsbeleid, EHBO, ongevallen

Veilige werkomgeving

Milieu en duurzaamheid

# Welzijn op het werk

Welzijnsbeleid

Mentale en fysieke gezondheid

Veilige werkomgeving

- Ergonomie, temperatuur, vochtigheid, tocht, gevaarlijke producten, brand en explosie, veilige machines, schimmels, bacterieën, virussen, ...

Milieu en duurzaamheid

# Welzijn op het werk

Welzijnsbeleid

Mentale en fysieke gezondheid

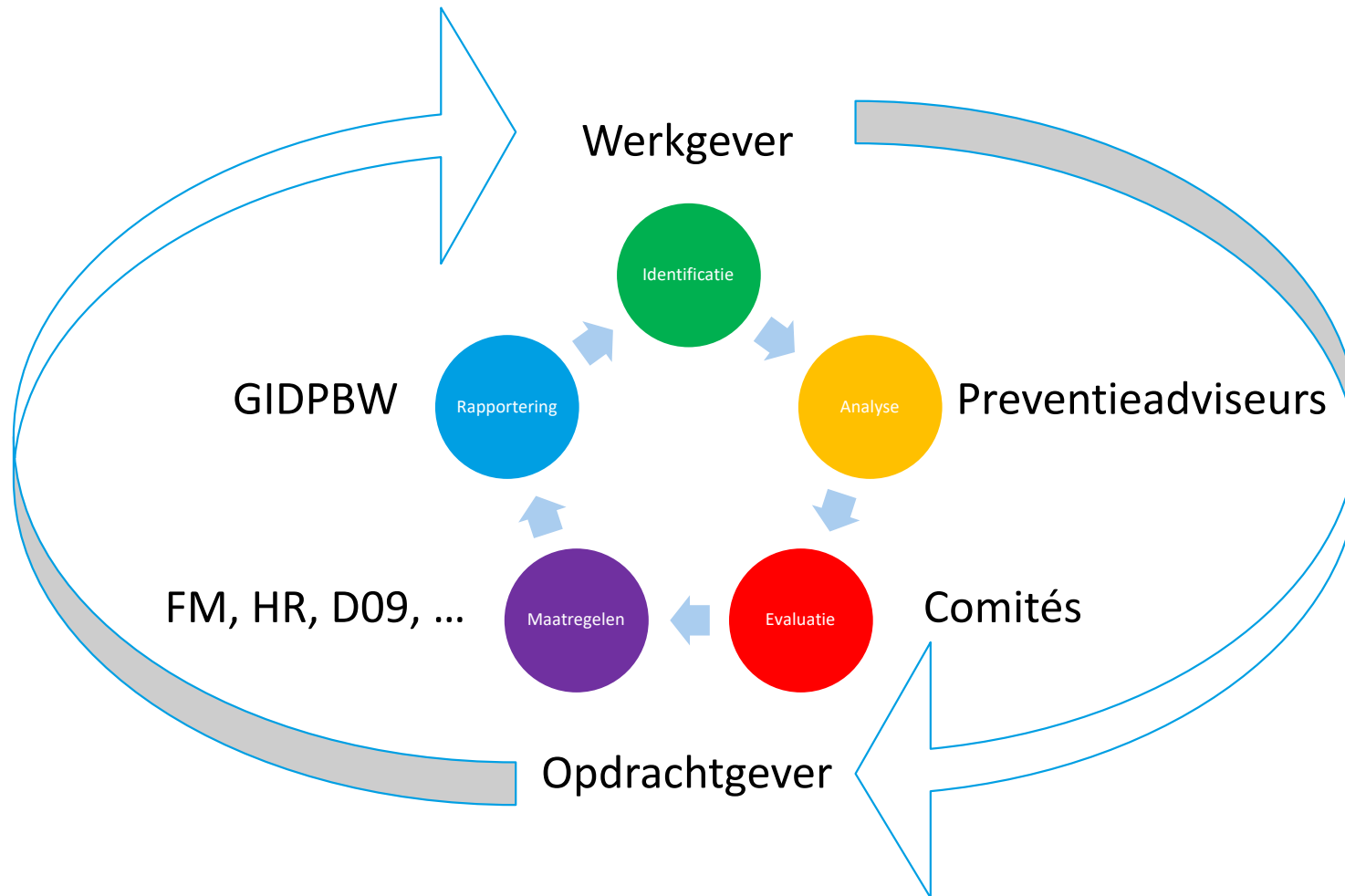
Veilige werkomgeving

Milieu en duurzaamheid

- Vlarem, milieuadviseur, omgevingsvergunningen,...

# Dynamisch RisicoBeheerSysteem

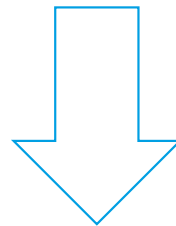
## RIE – van strategische naar operationele planning



Cfr. planning corrigerende maatregelen: GPP → JAP-Organisatie + JAP-Departement

# Globaal Preventie Plan 20-25 – Strategie per legislatuur

Art. 1.2-8.– § 1. De werkgever stelt, in overleg met de leden van de hiërarchische lijn en de diensten voor preventie en bescherming op het werk, een globaal preventieplan op voor een termijn van vijf jaar waarin de **te ontwikkelen en toe te passen preventieactiviteiten worden geprogrammeerd**, rekening houdend met de **grootte van de onderneming** en de **aard van de risico's verbonden aan de activiteiten** van de onderneming.



- Lokale overheden: per legislatuur (aanvaardbare afwijking)
- Inzicht in aard risico's via de risicodossiers  
(ze verder)

# Globaal Preventie Plan 20-25 – evaluatie

## Te behouden punten

Verhogen van de conformiteit van de infrastructuur van Groep Gent:



Brandveiligheid



Arbeidsmiddelen

Beheersen van nieuwe risico's:



Werken met derden

# Globaal Preventie Plan 20-25 – evaluatie

## Te behouden punten

**Verminderen van het aantal arbeidsongevallen:**



RA Arbeidsongevallen – departement/entiteit

**Verminderen van het aantal arbeids(weg)ongevallen:**



RA Arbeidswegongevallen – organisatie

# Globaal Preventie Plan 20-25 – evaluatie

## Te behouden punten

**Bevorderen van het psychosociaal welzijn van de medewerkers:**



Welzijnsenquête – gefaseerd per departement – rapportering en opvolging acties

**Bevorderen van het psychosociaal welzijn van de medewerkers:**



Stress & burn-out – individuele preventie

# Globaal Preventie Plan 20-25 – evaluatie

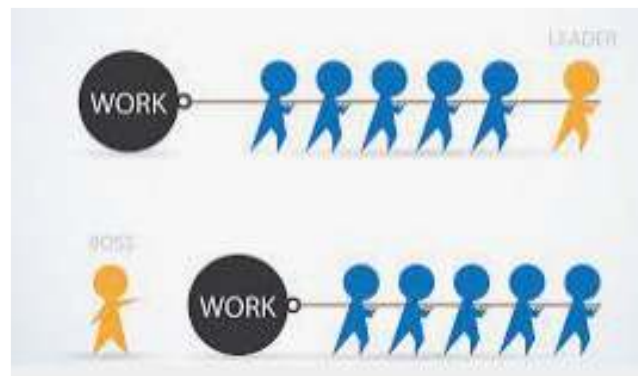
## Te behouden punten

Voeren van een proactief intern milieuzorgbeleid:



Omgevingsvergunningen en RIE-cyclus milieu

Verduidelijken en versterken van de rollen en verantwoordelijkheden rond VGM:



Managementteam en hiërarchische lijn

# Globaal Preventie Plan 20-25 – evaluatie

## Te behouden punten

Verduidelijken en versterken van de rollen en verantwoordelijkheden rond VGM:



Medewerkers

Systematisch beheren van risico's en indicatoren in de organisatie:

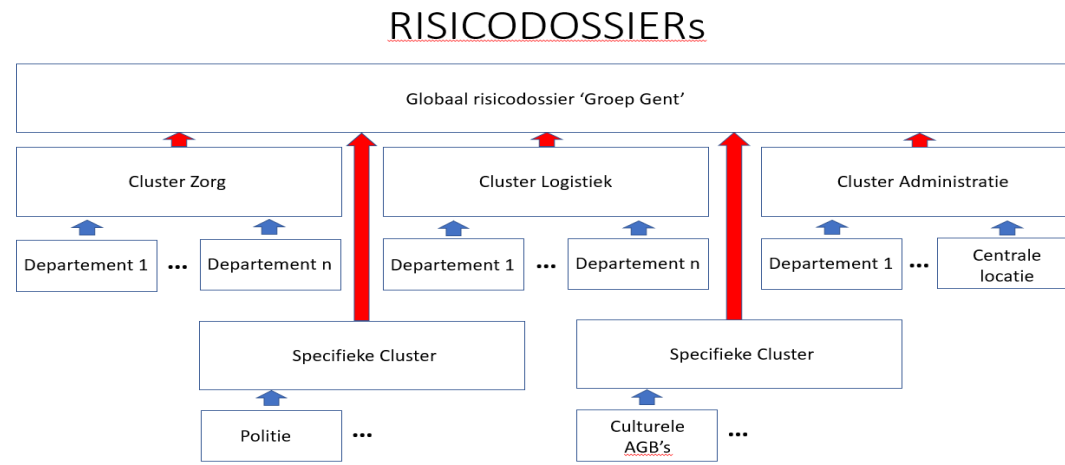


Proactief beheer en rapportering

# Globaal Preventie Plan 20-25 – evaluatie

## Te behouden punten

Systematisch beheren van risico's en indicatoren in de organisatie:



# Globaal Preventie Plan 20-25 – evaluatie

## Toegevoegde doelstelling

---

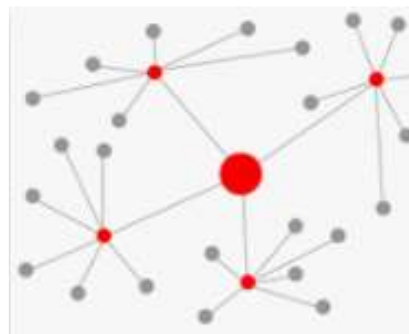
**4. Luchtkwaliteit – In kaart brengen van de afwijkingen op de conformiteit mbt ventilatie, aanpak van de correcties en voorbereiding van plan van aanpak om te komen tot een volledige beheersing van de luchtkwaliteit in onze gebouwen.**

---



# Globaal Preventie Plan 20-25 – evaluatie Bijgestuurde doelstellingen

Agressie door derden - decentraal



Ergonomie – rapportering en opvolging - decentraal



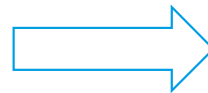
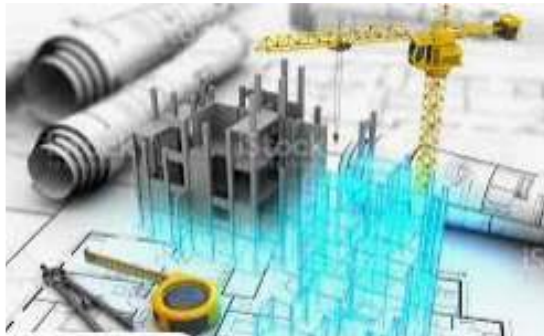
# Globaal Preventie Plan 20-25 – evaluatie Bijgestuurde doelstellingen

Bevorderen van de gezondheid van de medewerkers:



# Globaal Preventie Plan 20-25 – evaluatie Bijgestuurde doelstellingen

Beheersen van nieuwe risico's:



Bouwprojecten – identificatie hoogste risico's

# Globaal Preventie Plan 20-25 – Advies GIDPBW m.b.t. focus



**Evaluatie restrisico's vs. (achterstand) corrigerende maatregelen**

# Globaal Preventie Plan 20-25 – Advies GIDPBW m.b.t. focus



Wordt vertaald in het JAP-Organisatie '23 (welke concrete resultaten in '23?), dat voor besluitvorming wordt voorgelegd aan managementteam en respectieve Comités.

# Jullie vragen?





Bedankt!  
Guy Vanhoorde





