



---

**2022\_CBS\_07248 Nieuw aanvullend reglement van de politie op het wegverkeer - afbakening zones (woon)erven op grondgebied Gent - heraanleg - Vaststelling**

**Beslissing:** Goedgekeurd in besloten vergadering van 7 juli 2022

**Zijn aanwezig bij de beslissing van dit punt:**

de heer Mathias De Clercq, burgemeester-voorzitter  
de heer Filip Watteeuw, schepen; mevrouw Tine Heyse, schepen; mevrouw Astrid De Bruycker, schepen; de heer Sami Souguir, schepen; de heer Bram Van Braeckvelt, schepen; mevrouw Isabelle Heyndrickx, schepen; mevrouw Hafsa El-Bazioui, schepen; mevrouw Evita Willaert, schepen; de heer Rudy Coddens, schepen  
mevrouw Mieke Hullebroeck, algemeen directeur; de heer Luc Kupers, adjunct-algemeendirecteur; de heer Danny Van Campenhout, adjunct-algemeendirecteur

**Bevoegd:** Filip Watteeuw

**Betrokken:** Mathias De Clercq

**Juridisch kader**

**De volgende bepalingen zijn van toepassing inzake de bevoegdheid:**

- De Nieuwe Gemeentewet 24 juni 1988, artikel 119;
- Het Decreet van 16 mei 2008 betreffende de aanvullende reglementen op het wegverkeer en de plaatsing en bekostiging van verkeerstekens, artikel 5, § 1, 2e lid;
- Het Decreet over het lokaal bestuur van 22 december 2017, artikel 41, 2°;
- Het gemeenteraadsbesluit van 15 december 2015, houdende de delegatie van de vaststellingsbevoegdheid inzake gemeentelijke aanvullende reglementen op het wegverkeer.

**De beslissing wordt genomen op grond van:**

- Wet betreffende de politie over het wegverkeer, gecoördineerd bij Koninklijk Besluit van 16 maart 1968;
- Decreet van 16 mei 2008 betreffende de aanvullende reglementen op het wegverkeer en de plaatsing en bekostiging van de verkeerstekens;
- Koninklijk Besluit van 1 december 1975 houdende algemeen reglement op de politie van het wegverkeer en van het gebruik van de openbare weg;
- Ministerieel Besluit van 11 oktober 1976 waarbij de minimumafmetingen en de bijzondere plaatsingsvoorwaarden van de verkeerstekens worden bepaald;
- Uitvoeringsbesluit van 23 januari 2009 betreffende de aanvullende reglementen op het wegverkeer en de plaatsing en bekostiging van de verkeerstekens;
- Omzendbrief MOB/2009/1 van 3 april 2009.

**Motivering**

De nieuwe maatregel die bij dit besluit getroffen wordt, is het invoeren van een woonerf in de Zandberg en de Onderstraat. Deze maatregel maakt deel uit van een integrale heraanleg, waarbij beide straten omgevormd worden naar een woonerf.

Bij collegebesluit van 23 juni 2022 werd in kader van de aanleg van een nieuwe verkaveling (Elsakker - Wegelstuk) een woonerf ingevoerd in een deel van de nieuwe wegenissen.

Bij collegebesluit van 19 mei 2022 werd het woonerf uitgebreid dat reeds van toepassing was in de Rosa Geingerstraat, de Irma Lozinstraat en de Hogeponstraat naar de Zakstraat en een deel van de Jan Rijnstraat. Het woonerf kan uitgebreid worden in deze stukken, omdat er een gelijkgrondse aanleg is. Aangezien het een woonerf is dat zich uitstrekt over verschillende straten, wordt dit opgenomen in dit aanvullend reglement. De signalisatie (verkeersborden F12a en F12b) wordt verwijderd uit de aanvullende reglementen van de individuele straten. Bij ditzelfde besluit werd ook het (woon)erf in de Overpoortstraat en omliggende straten in dit zonale aanvullend reglement opgenomen, gezien beide dossiers gelijklopend zijn.

Bij collegebesluit van 3 februari 2022 werd in Sanderswal het statuut van woonerf ingevoerd op vraag van de politie naar aanleiding van frequente vaststellingen en tussenkomsten van foutparkeren. In de aanliggende straten (Lodewijk van Maelestraat en Creesersweg) is momenteel een woonerf voorzien. Aangezien het een woonerf is dat zich uitstrekt over verschillende straten, werd dit opgenomen in dit aanvullend reglement. De signalisatie (verkeersborden F12a en F12b) werd verwijderd uit de aanvullende reglementen van de individuele straten.

Bij collegebesluit van 23 december 2021 werd een woonerf ingevoerd in de ruimere omgeving van de Schoolkaai en de Kazemattenstraat, ten gevolge de integrale heraanleg van het openbaar domein.

### **Bijgevoegde bijlage(n):**

- Aanvullend reglement afbakening zones (woon)erven op grondgebied Gent dossier P-285737 (deel van de beslissing)
- Signalisatieplan cluster afbakening zones (woon)erven op grondgebied Gent dossier P-285737 (deel van de beslissing)
- Historiek cluster afbakening zones (woon)erven op grondgebied Gent dossier P-285737

### **Beslissing**

#### **Beslist het volgende:**

#### **Artikel 1:**

Heft op het aanvullend reglement van de politie op het wegverkeer betreffende de afbakening zones (woon)erven op grondgebied Gent, goedgekeurd in zitting van 23 juni 2022, van zodra het nieuwe reglement in werking treedt.

#### **Artikel 2:**

Stelt vast het bijgevoegd aanvullend reglement van de politie op het wegverkeer en het signalisatieplan betreffende de afbakening zones (woon)erven op grondgebied Gent.

2022\_CBS\_07248 - Nieuw aanvullend reglement van de politie op het wegverkeer - afbakening zones (woon)erven op grondgebied Gent - heraanleg

# Aanvullend reglement van de politie op het wegverkeer – gemeentewegen - afbakening zones (woon)erven op grondgebied Gent

Goedgekeurd in het College van Burgemeester en Schepenen van

Bekendgemaakt op

Geldig vanaf

Referentienummer

## Reglement

**Artikel 1.** In het gebied Schoolkaai - Kazemattenstraat - Jan van Gentstraat - begrensd door de Voorhoutkaai huisnummer 1, de Sint-Machariusstraat, ter hoogte van het kruispunt met de Schoolkaai, de Kazemattenstraat ter hoogte van het kruispunt met de Lucas Munichstraat, de Schoolkaai ter hoogte van het kruispunt met de Kasteellaan en de Jan van Gentstraat ter hoogte van het kruispunt met de Hagelandkaai geldt:

het (woon)erf wordt afgebakend. Het begin van het (woon)erf wordt aangeduid; ook het einde van het (woon)erf wordt aangeduid.

Dit wordt gesignaleerd door:

- verkeersborden F12a
- verkeersborden F12b

**Artikel 2.** In het gebied Kazemattenstraat - Spaanskasteelplein begrensd door de Kazemattenstraat ter hoogte van het kruispunt met de Lucas Munichstraat, de Stierstraat ter hoogte van huisnummers 2A-2B, het Spaanskasteelplein ter hoogte van het kruispunt met de Gandastraat, het Spaanskasteelplein, ter hoogte van de achterzijde van de Gandastraat huisnummer 29 en het Spaanskasteelplein ter hoogte van huisnummer 6

geldt:

het (woon)erf wordt afgebakend. Het begin van het (woon)erf wordt aangeduid; ook het einde van het (woon)erf wordt aangeduid.

Dit wordt gesignaleerd door:

- verkeersborden F12a
- verkeersborden F12b

**Artikel 3.** In het gebied Sanderswal - Creesersweg - Lodewijk van Malestraat begrensd door de Lodewijk van Malestraat ter hoogte van het Prinsenhof, de Creesersweg ter hoogte van de Rabotstraat en Sanderswal ter hoogte van Prinsenhof geldt:

het (woon)erf wordt afgebakend. Het begin van het (woon)erf wordt aangeduid;  
ook het einde van het (woon)erf wordt aangeduid.

Dit wordt gesignaleerd door:

- **verkeersborden F12a**

- **verkeersborden F12b**

**Artikel 4.** In het gebied Rosa Geingerstraat - Jan Rijnstraat begrensd door de Rosa Geingerstraat ter hoogte van huisnummer 2, de Rosa Geingerstraat ter hoogte van het kruispunt met de Irène Van Der Brachtstraat, de Rosa Geingerstraat ter hoogte van het kruispunt met de Sidonie Verhelststraat, de Rosa Geingerstraat ter hoogte van huisnummers 1-47, de Hogeponstraat ter hoogte van het kruispunt met de Irma Lozinstraat, de Jan Rijnstraat ter hoogte van het kruispunt met de Marie Schellinckstraat, de Jan Rijnstraat ter hoogte van het kruispunt met Claragoed, de Zakstraat ter hoogte van het kruispunt met de Auguste Van Ooststraat, de Jan Rijnstraat ter hoogte van het kruispunt met de Zakstraat, de Jan Rijnstraat ter hoogte van huisnummer 25, de Jan Rijnstraat ter hoogte van huisnummer 3 en de Hogeponstraat ter hoogte van het kruispunt met de Neerscheldestraat geldt:

het (woon)erf wordt afgebakend. Het begin van het (woon)erf wordt aangeduid;  
ook het einde van het (woon)erf wordt aangeduid.

Dit wordt gesignaleerd door:

- **verkeersborden F12a**

- **verkeersborden F12b**

**Artikel 5.** In het gebied Overpoortstraat - Kramersplein - Voetweg - Stalhof begrensd door de Overpoortstraat ter hoogte van het kruispunt met de Kunstlaan, het Kramersplein ter hoogte van het Kruispunt met de Kantienberg en het Sint-Pietersplein, de Voetweg ter hoogte van huisnummer 1, Stalhof ter hoogte van huisnummer 19 en het Overpoort ter hoogte van het kruispunt met de R40 geldt:

het (woon)erf wordt afgebakend. Het begin van het (woon)erf wordt aangeduid;  
ook het einde van het (woon)erf wordt aangeduid.

Dit wordt gesignaleerd door:

- **verkeersborden F12a**

- **verkeersborden F12b**

**Artikel 6.** In het gebied Elsakker - Wegelstuk begrensd door de Elsakker huisnummer 1 en het Korenstuk ter hoogte van de achterzijde van het perceel van de Elsakker huisnummer 1 wordt volgende maatregel ingevoerd:

het (woon)erf wordt afgebakend. Het begin van het (woon)erf wordt aangeduid;  
ook het einde van het (woon)erf wordt aangeduid.

Dit wordt gesignaleerd door:

- verkeersborden F12a
- verkeersborden F12b

Artikel 7. In het gebied Zandberg - Onderstraat begrensd door de Onderstraat ter hoogte van de Belfortstraat, de Koningstraat ter hoogte van de Onderstraat, de Zandberg ter hoogte van de Baaisteeg en de Zandberg ter hoogte van de Hoogpoort

geldt:

het (woon)erf wordt afgebakend. Het begin van het (woon)erf wordt aangeduid; ook het einde van het (woon)erf wordt aangeduid.

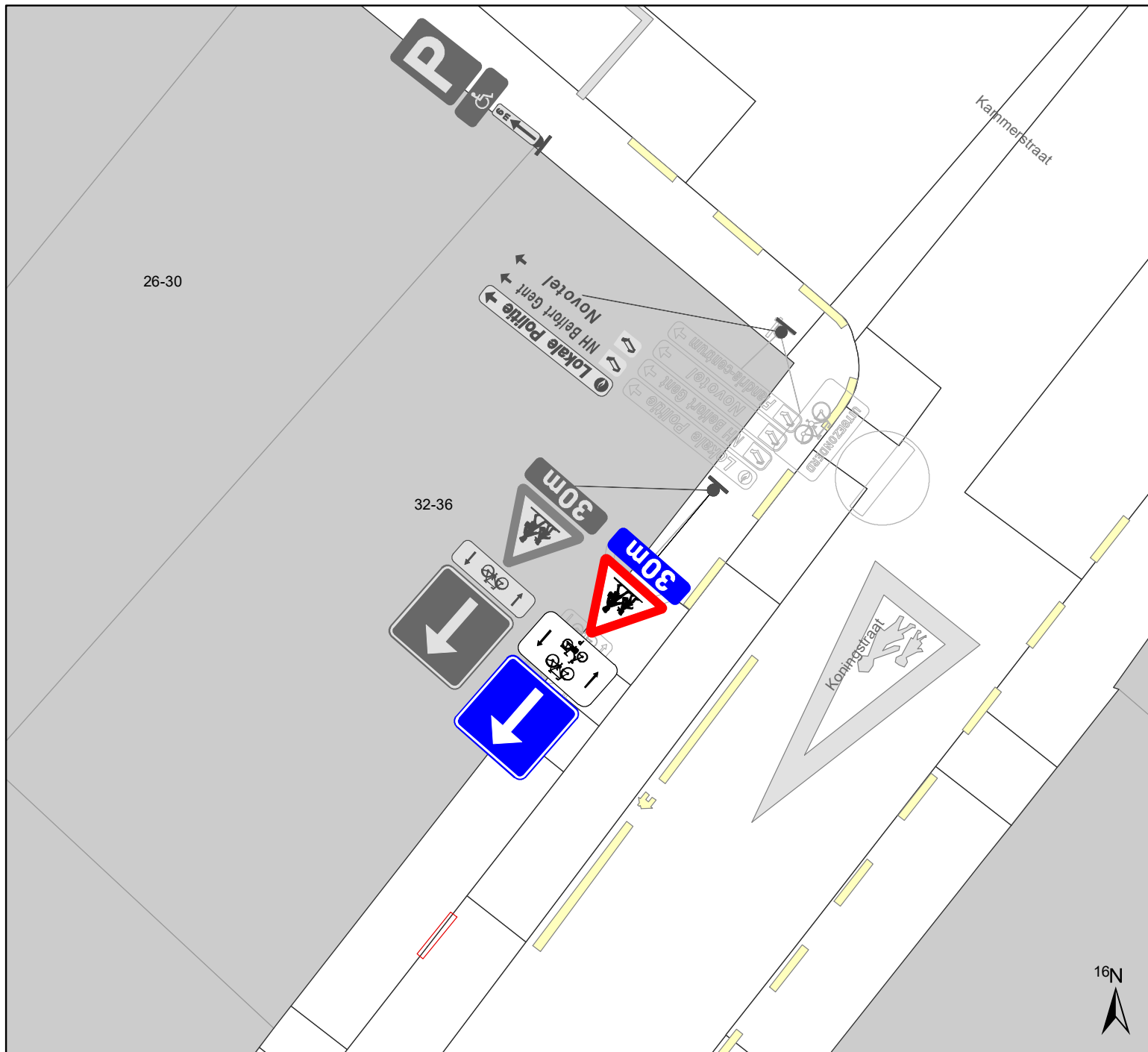
Dit wordt gesignaleerd door:

- verkeersborden F12a
- verkeersborden F12b

---

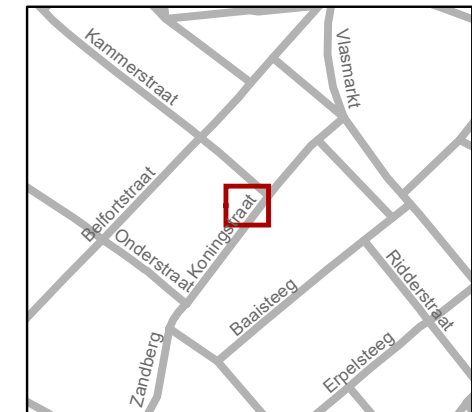
(einde reglement)





## Legende

- Bestaande verkeersborden
- Geplande verkeersborden
- Te verwijderen verkeersborden
- Bestaande wegmarkeringen
- Geplande wegmarkeringen
- Werfzone heraanleg
- Geplande signalisatie
- Geplande signalisatie
- Geplande signalisatie

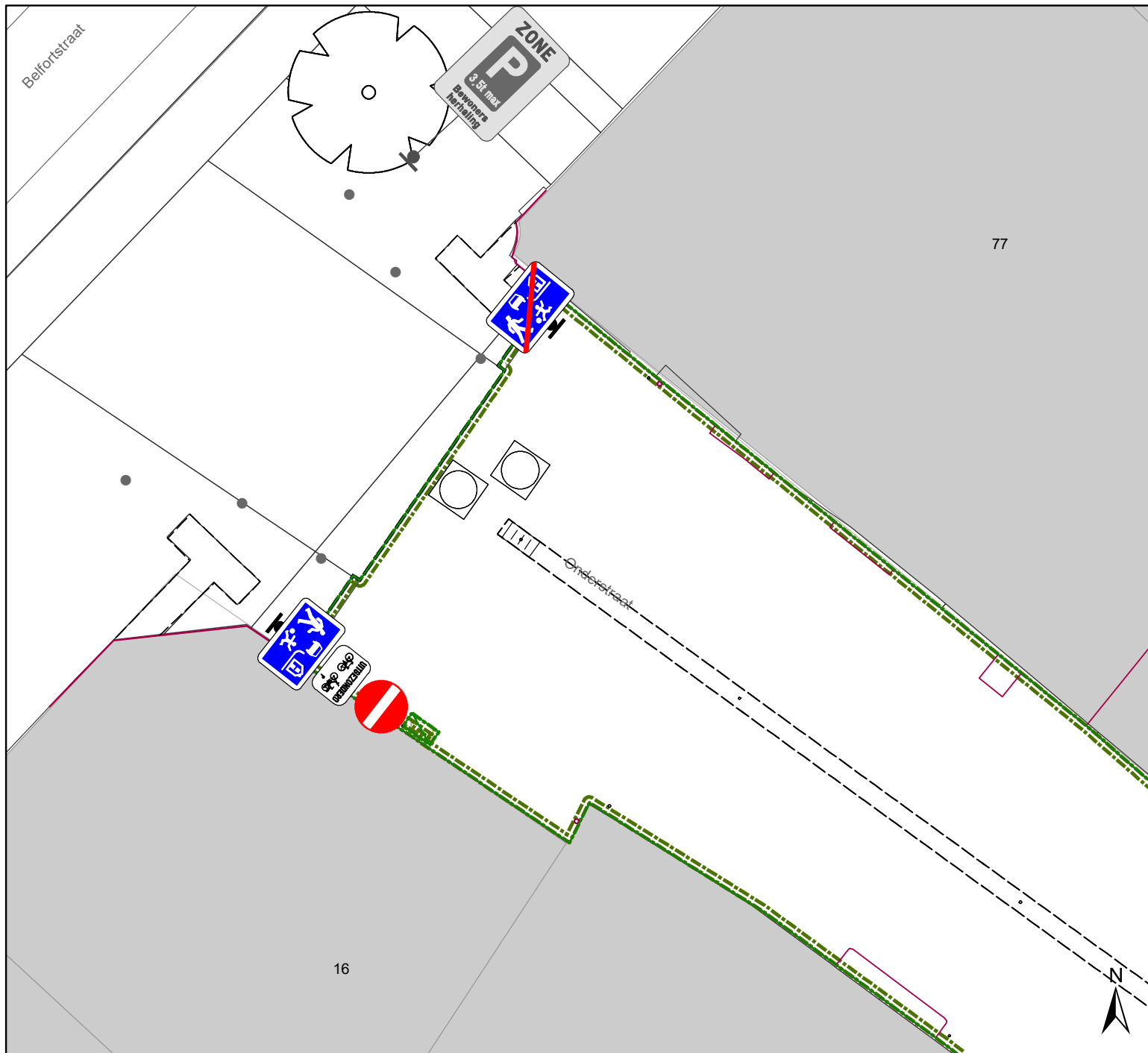


**gent:** Mobiliteitsbedrijf stad Gent  
Verkeerstechnische taken

### Zandberg signalisatie heraanleg (IKZ)

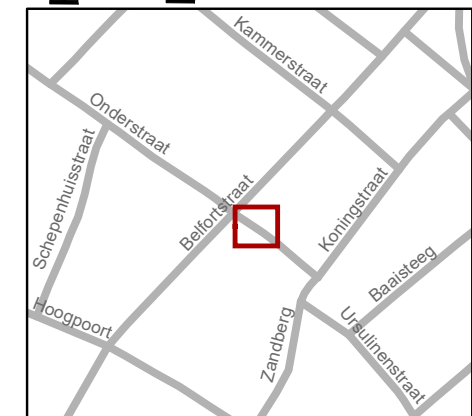
Dossiernummer P-285737

DATUM	SCHAAL	PLAN	P FORMAAT
3/06/2022	1/100	1/7	A4



## Legende

- Bestaande verkeersborden
- Geplande verkeersborden
- Te verwijderen verkeersborden
- Bestaande wegmarkeringen
- Geplande wegmarkeringen
- Werfzone heraanleg
- UITBEZONDERD**
- Geplande signalisatie

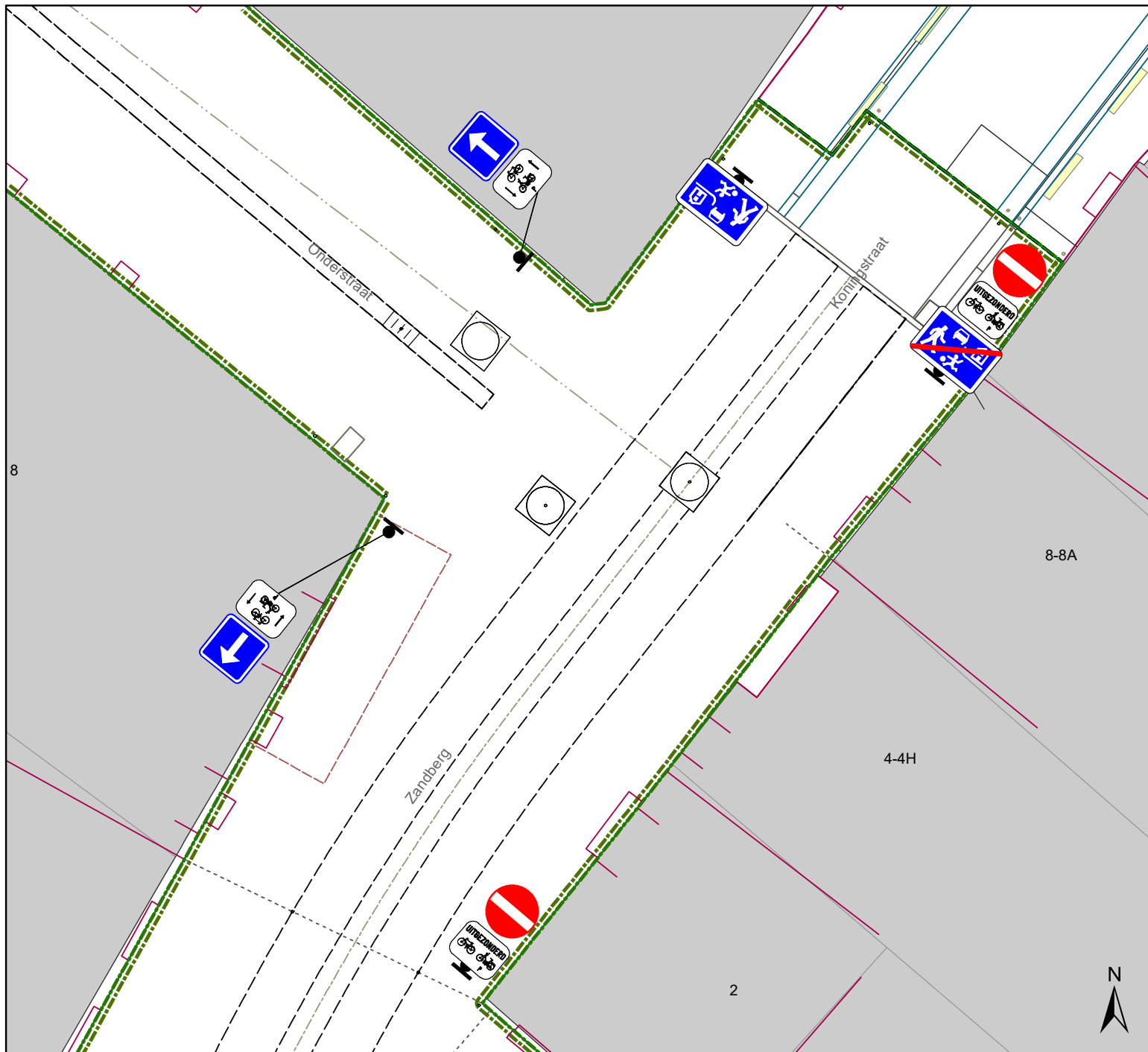


**gent:** Mobiliteitsbedrijf stad Gent  
Verkeerstechnische taken

### Zandberg signalisatie heraanleg (IKZ)

Dossiernummer P-285737

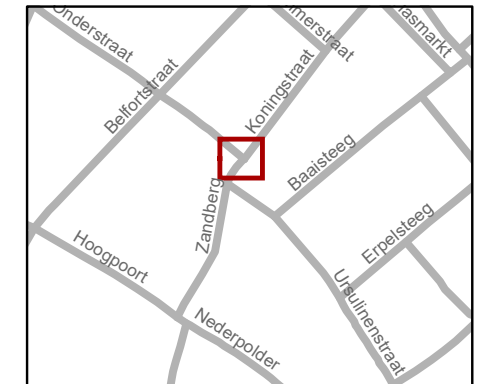
DATUM	SCHAAL	PLAN	P FORMAAT
3/06/2022	1/100	2/7	A4



## Legende

- Bestaande verkeersborden
- Geplande verkeersborden
- Te verwijderen verkeersborden
- Bestaande wegmarkeringen
- Geplande wegmarkeringen
- Werfzone heraanleg
- ZONE P 3,50 meter Bewoners
- One-way sign
- No entry sign
- Pedestrian and cyclist crossing sign
- No entry sign with exceptions for pedestrians and cyclists

### Geplande signalisatie

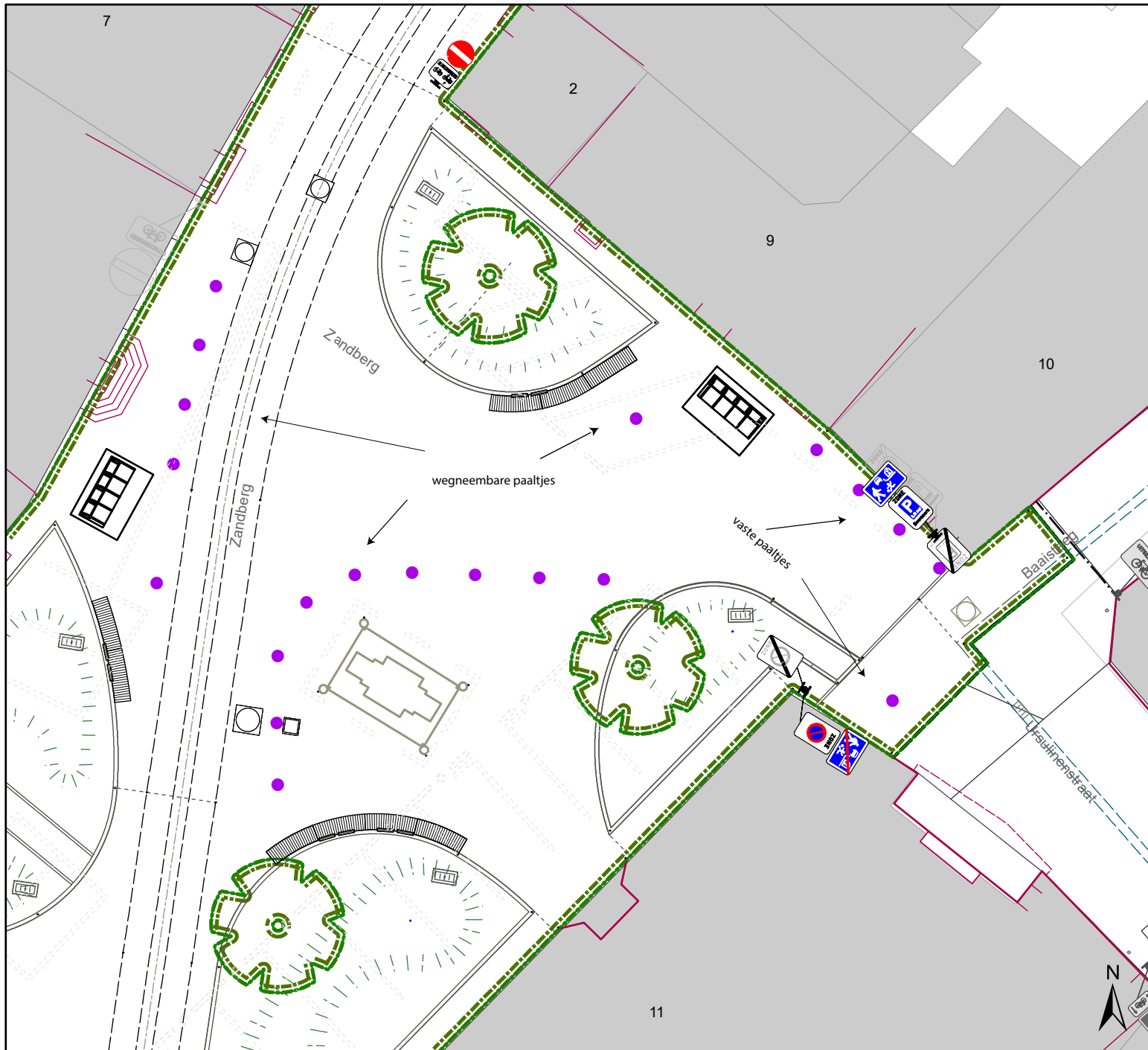


**gent:** Mobiliteitsbedrijf stad Gent  
Verkeerstechnische taken

### Zandberg signalisatie heraanleg (IKZ)

Dossiernummer P-285737

DATUM	SCHAAL	PLAN	P.FORMAAT
3/06/2022	1/100	3/7	A4



## Legende

-  Bestaande verkeersborden
-  Geplande verkeersborden
-  Te verwijderen verkeersborden
-  Bestaande wegmarkeringen
-  Geplande wegmarkeringen
-  Werfzone heraanleg
-   
-     
-  Geplande signalisatie
-  Geplande paaltjes

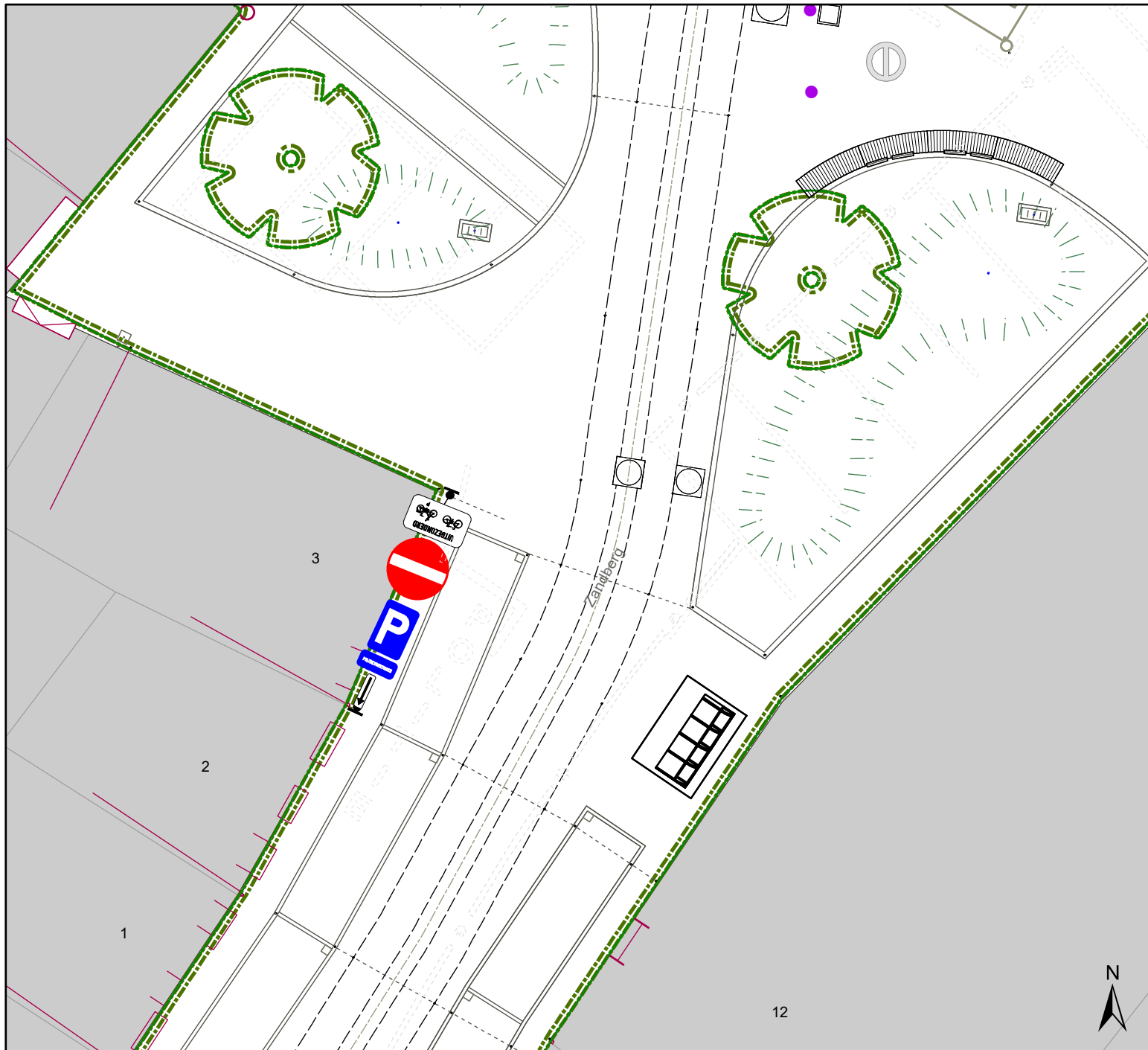


**gent:** Mobiliteitsbedrijf stad Gent  
Verkeerstechnische taken

**Zandberg  
signalisatie heraanleg (IKZ)**

Dossiernummer P-285737

DATUM	SCHAAL	PLAN	P FORMAAT
14/06/2022	1/200	1/1	A4



## Legende

- Bestaande verkeersborden
- Geplande verkeersborden
- Te verwijderen verkeersborden
- Bestaande wegmarkeringen
- Geplande wegmarkeringen
- Werfzone heraanleg
- Geplande signalisatie
- 

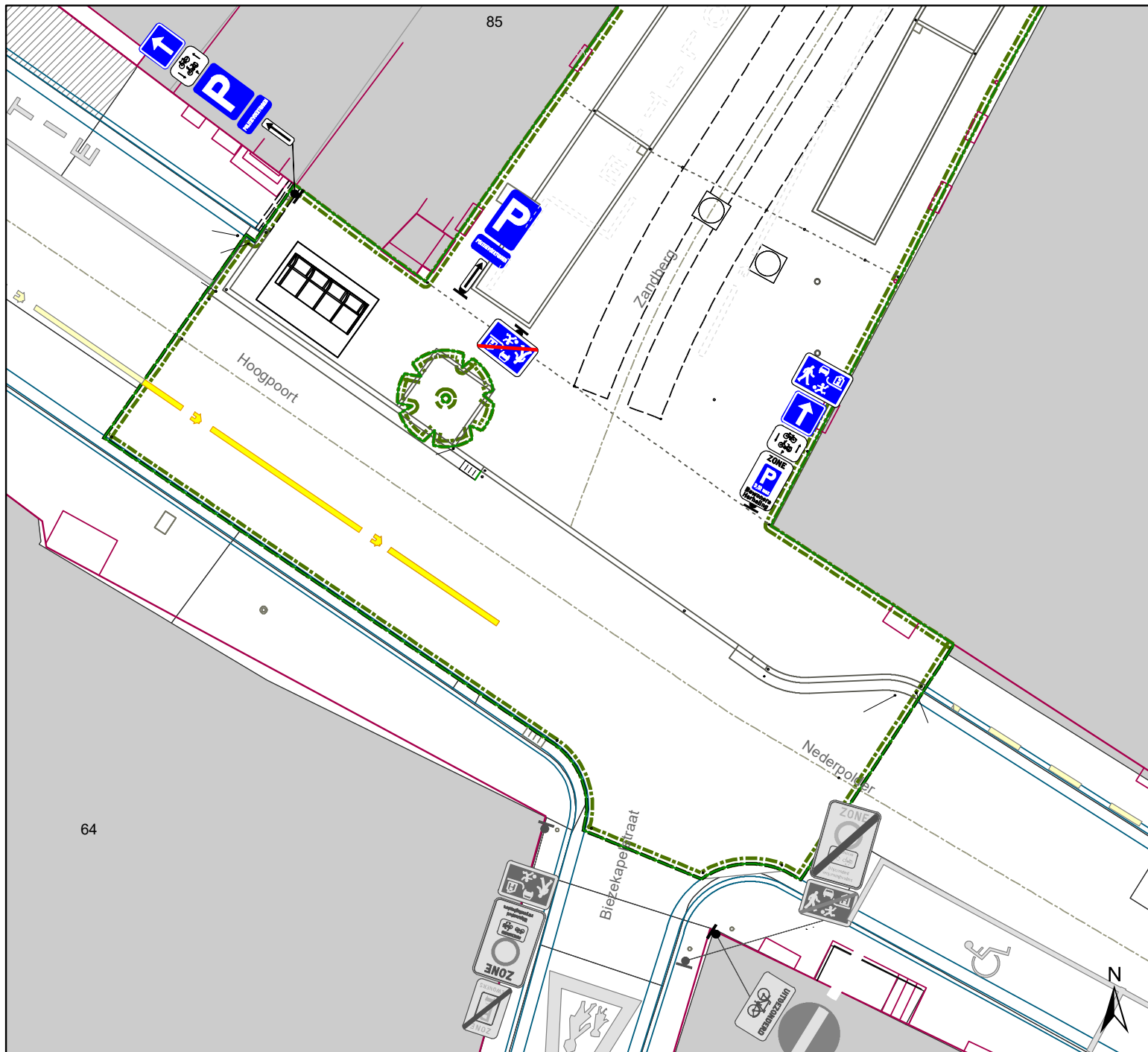


**gent:** Mobiliteitsbedrijf stad Gent  
Verkeerstechnische taken

### Zandberg signalisatie heraanleg (IKZ)

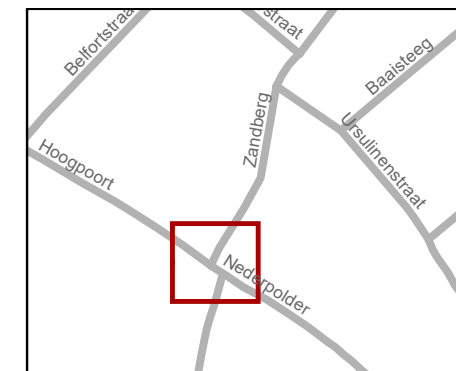
Dossiernummer P-285737

DATUM	SCHAAL	PLAN	P FORMAAT
3/06/2022	1/150	5/7	A4



## Legende

-  Bestaande verkeersborden
  -  Geplande verkeersborden
  -  Te verwijderen verkeersborden
  -  Bestaande wegmarkeringen
  -  Geplande wegmarkeringen
  -  Werfzone heraanleg
- Geplande signalisatie**
- 
  - 
  - 
  - 
  - 
  - 
  - 
  - 

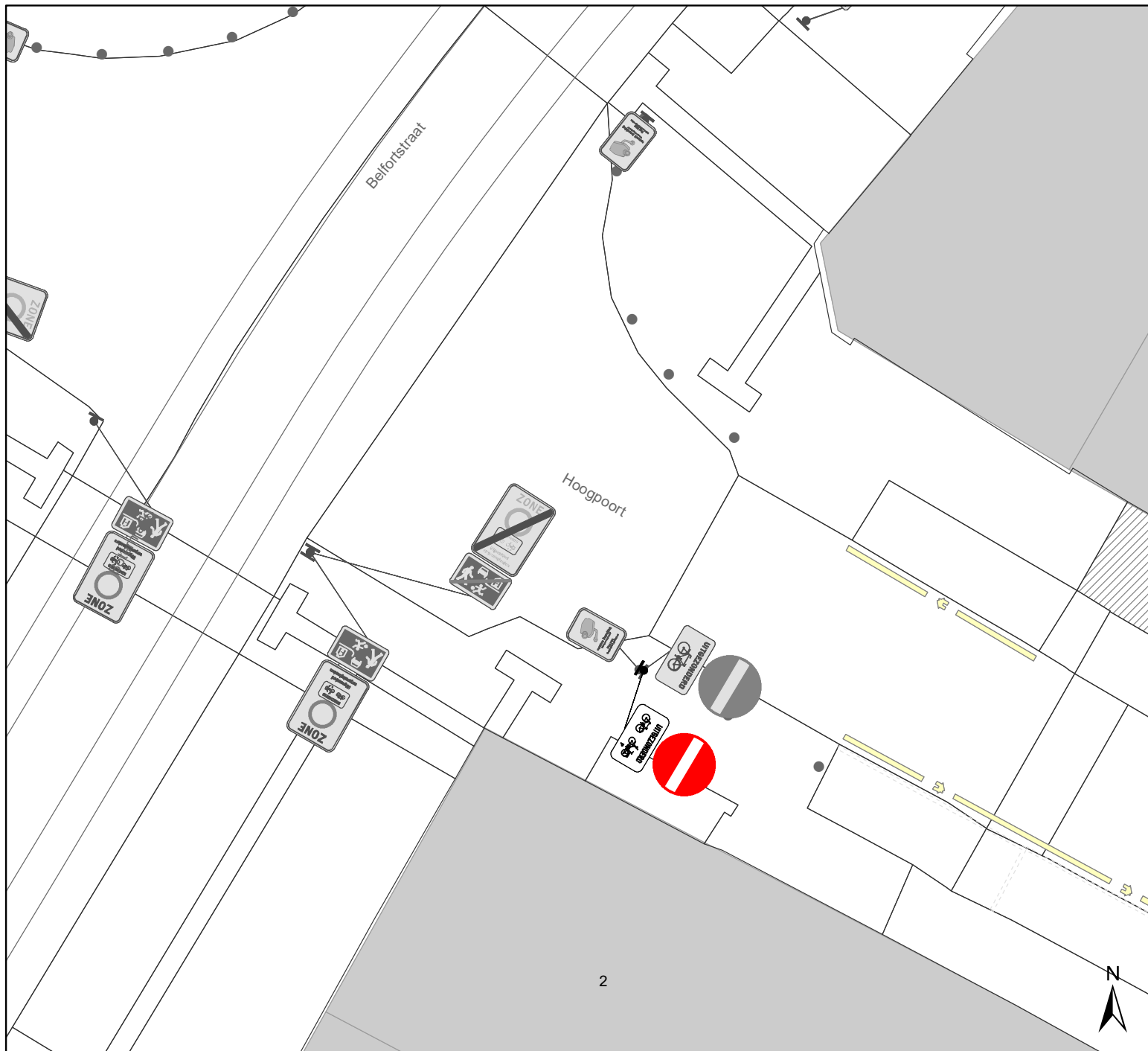


**gent:** Mobiliteitsbedrijf stad Gent  
Verkeerstechnische taken

### Zandberg signalisatie heraanleg (IKZ)

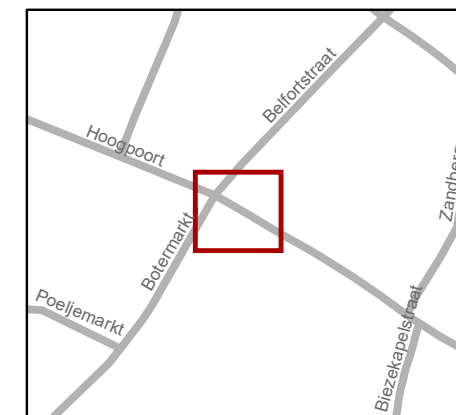
Dossiernummer P-285737

DATUM	SCHAAL	PLAN	P FORMAAT
3/06/2022	1/150	6/7	A4



## Legende

-  Bestaande verkeersborden
-  Geplande verkeersborden
-  Te verwijderen verkeersborden
-  Bestaande wegmarkeringen
-  Geplande wegmarkeringen
-  Werfzone heraanleg
-  Geplande signalisatie
-  UITBEZANDBERD



**gent:** Mobiliteitsbedrijf stad Gent  
Verkeerstechnische taken

### Zandberg signalisatie heraanleg (IKZ)

Dossiernummer P-285737

DATUM	SCHAAL	PLAN	P FORMAAT
15/06/2022	1/150	7/7	A4

