
2022_CBS_05679 Nieuw aanvullend reglement van de politie op het wegverkeer - gemeenteweg - Baarleboslaan - nieuwe verkeersmaatregel - Goedkeuring

Beslissing: Goedgekeurd in besloten vergadering van 25 mei 2022

Zijn aanwezig bij de beslissing van dit punt:

de heer Mathias De Clercq, burgemeester-voorzitter
mevrouw Sofie Bracke, schepen; mevrouw Tine Heyse, schepen; mevrouw Astrid De Bruycker, schepen; de heer Sami Souguir, schepen; de heer Bram Van Braeckvelt, schepen; mevrouw Hafsa El-Bazioui, schepen; mevrouw Evita Willaert, schepen; de heer Rudy Coddens, schepen
mevrouw Mieke Hullebroeck, algemeen directeur; de heer Luc Kupers, adjunct-algemeendirecteur; de heer Danny Van Campenhout, adjunct-algemeendirecteur

Bevoegd: Filip Watteeuw

Betrokken: Mathias De Clercq

Juridisch kader

De volgende bepalingen zijn van toepassing inzake de bevoegdheid:

- De Nieuwe Gemeentewet 24 juni 1988, artikel 119;
- Het Decreet van 16 mei 2008 betreffende de aanvullende reglementen op het wegverkeer en de plaatsing en bekostiging van verkeerstekens, artikel 4, § 1, 2de lid en artikel 5, § 1, 2de lid;
- Het Decreet over het lokaal bestuur van 22 december 2017, artikel 41, 2°;
- Het gemeenteraadsbesluit van 15 december 2015, houdende de delegatie van de vaststellingsbevoegdheid inzake gemeentelijke aanvullende reglementen op het wegverkeer.

De beslissing wordt genomen op grond van:

- Wet betreffende de politie over het wegverkeer, gecoördineerd bij Koninklijk Besluit van 16 maart 1968;
- Decreet van 16 mei 2008 betreffende de aanvullende reglementen op het wegverkeer en de plaatsing en bekostiging van de verkeerstekens;
- Koninklijk Besluit van 1 december 1975 houdende algemeen reglement op de politie van het wegverkeer en van het gebruik van de openbare weg;
- Ministerieel Besluit van 11 oktober 1976 waarbij de minimumafmetingen en de bijzondere plaatsingsvoorwaarden van de verkeerstekens worden bepaald;
- Uitvoeringsbesluit van 23 januari 2009 betreffende de aanvullende reglementen op het wegverkeer en de plaatsing en bekostiging van de verkeerstekens;
- Omzendbrief MOB/2009/1 van 3 april 2009;

Motivering

De nieuwe maatregelen die bij dit besluit getroffen worden, zijn in kader van de optimalisatie van de schoolomgeving:

- De signalisatie 'schoolomgeving' wordt verduidelijkt.
- De A23-markering wordt bij het 30-logo toegevoegd.
- Ter hoogte van de schooluitgang (dreef), wordt een éézijdige rijbaanversmalling ingevoerd met beurtelingse doorgang (exclusief fietsers in de richting van de Hazestropdreef) en een rijbaankussen, enerzijds als snelheidsremmer, anderzijds als buffer voor leerlingen die vanuit de dreef de rijbaan op fietsen.

Bij collegebesluit van 6 juni 2019 werd de bestaande toestand geregulariseerd en werden er geen nieuwe verkeersmaatregelen ingevoerd.

Bijgevoegde bijlage(n):

- Aanvullend reglement Baarleboslaan dossier P286340 (deel van de beslissing)
- Signalisatieplan Baarleboslaan dossier P286340 (deel van de beslissing)
- Historiek Baarleboslaan dossier P286340

Beslissing

Beslist het volgende:

Artikel 1:

Heft op het aanvullend reglement van de politie op het wegverkeer betreffende de gemeenteweg Baarleboslaan, goedgekeurd in zitting van 6 juni 2019, van zodra het nieuwe reglement in werking treedt.

Artikel 2:

Keurt goed het bijgevoegd aanvullend reglement van de politie op het wegverkeer en het signalisatieplan betreffende de gemeenteweg Baarleboslaan.

2022_CBS_05679 - Nieuw aanvullend reglement van de politie op het wegverkeer - gemeenteweg - Baarleboslaan - nieuwe verkeersmaatregel

Aanvullend reglement van de politie op het wegverkeer - gemeenteweg – Baarleboslaan

Goedgekeurd in het College van Burgemeester en Schepenen van

Bekendgemaakt op

Geldig vanaf

Referentienummer

Reglement

- Artikel 1.** Op de Baarleboslaan ter hoogte van huisnummer 27 in de richting van de Hazestropdreef wordt volgende maatregel ingevoerd:
de bestuurders moeten voorrang verlenen aan de bestuurders die uit de tegenovergestelde richting komen.
Op de Baarleboslaan ter hoogte van huisnummer 29 in de richting van de Gaverlandstraat geldt:
de bestuurders hebben voorrang ten opzichte van de bestuurders die uit de tegenovergestelde richting komen.
Dit wordt gesignaleerd door:
- verkeersborden B19
- verkeersborden B21
- Artikel 2.** Op de Baarleboslaan van het kruispunt met de Gaverlandstraat tot het kruispunt met de Noordhoutstraat in beide richtingen geldt:
de toegang is verboden voor bestuurders van voertuigen waarvan de massa in beladen toestand hoger is dan 2,5 ton;
de maatregel geldt niet voor aangelanden en diensten.
Dit wordt gesignaleerd door:
- verkeersborden C21
- de verkeersborden worden aangevuld met onderborden Type IV
- Artikel 3.** Op de Baarleboslaan ter hoogte van de middenberm tussen huisnummer 1 en huisnummer 2 geldt:
op de Baarleboslaan ter hoogte van huisnummer 29 wordt volgende maatregel ingevoerd:
de bestuurders zijn verplicht de hindernis langs rechts voorbij te rijden.
Dit wordt gesignaleerd door:
- verkeersborden D1

Artikel 4. Op de Baarleboslaan ter hoogte van huisnummer 27 wordt volgende maatregel ingevoerd:

**de bestuurders zijn verplicht de hindernis langs links voorbij te rijden;
de maatregel geldt niet voor fietsers.**

Dit wordt gesignaleerd door:

- verkeersborden D1**
- de verkeersborden worden aangevuld met onderborden M2**

Artikel 5. Op de Baarleboslaan ter hoogte van huisnummer 1 geldt:

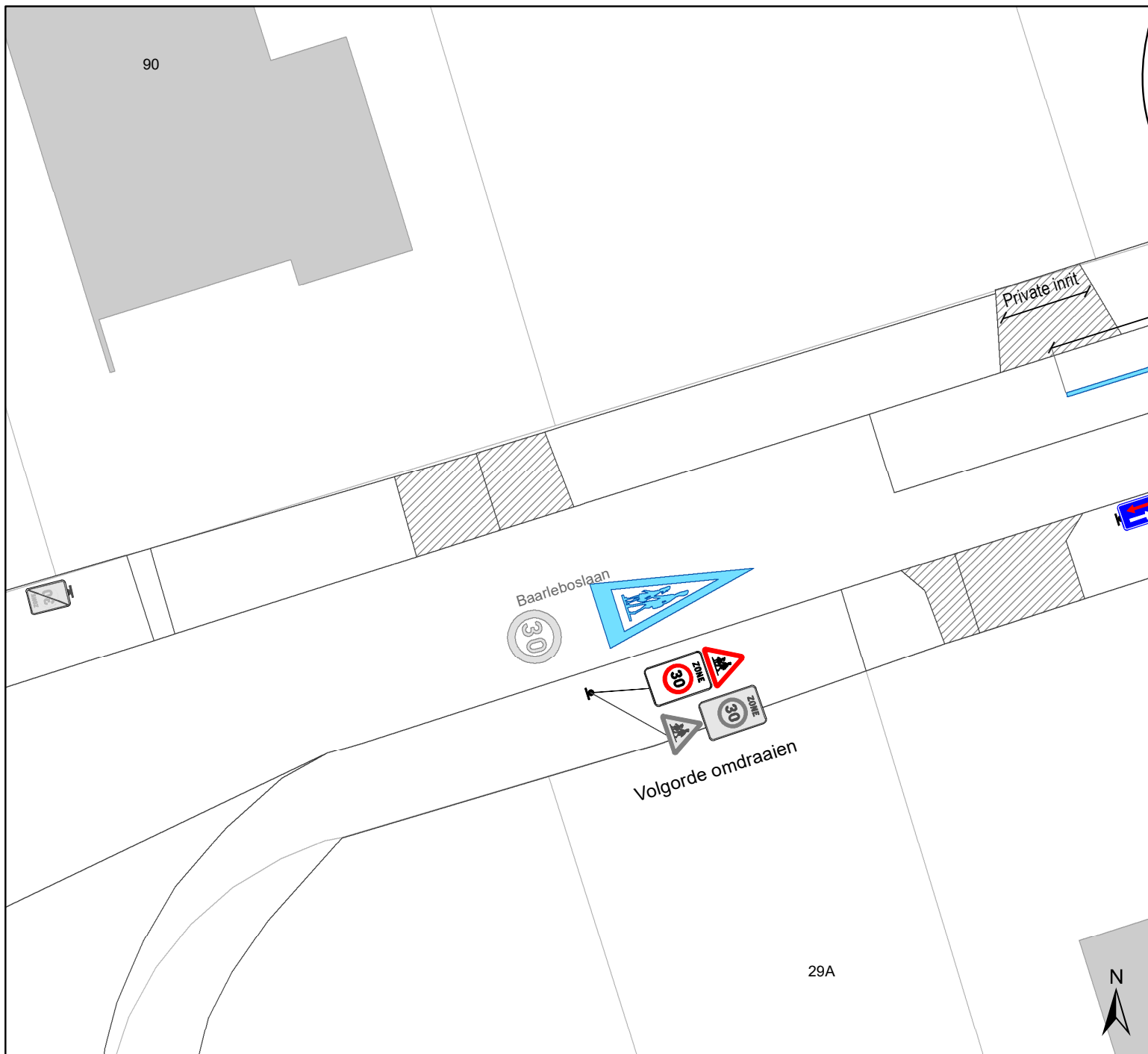
bestuurders mogen niet rijden, stilstaan of parkeren op de markeringen.

Dit wordt gesignaleerd door:

- wegmarkeringen overeenkomstig art.77.4 van de wegcode**

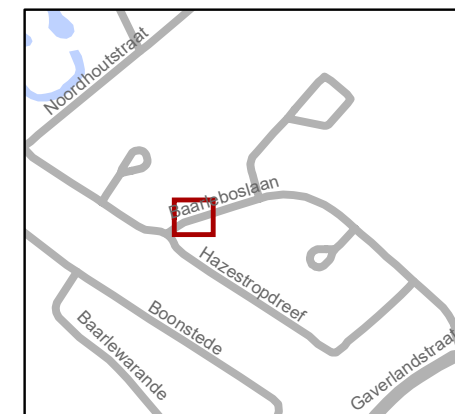
(einde reglement)





Legende

- Bestaande verkeersborden
- Geplande verkeersborden
- Te verwijderen verkeersborden
- Bestaande wegmarkeringen
- Geplande wegmarkeringen
- Prefab hoekmodules (80cmx80cm)
- Verhard verkeerskussen



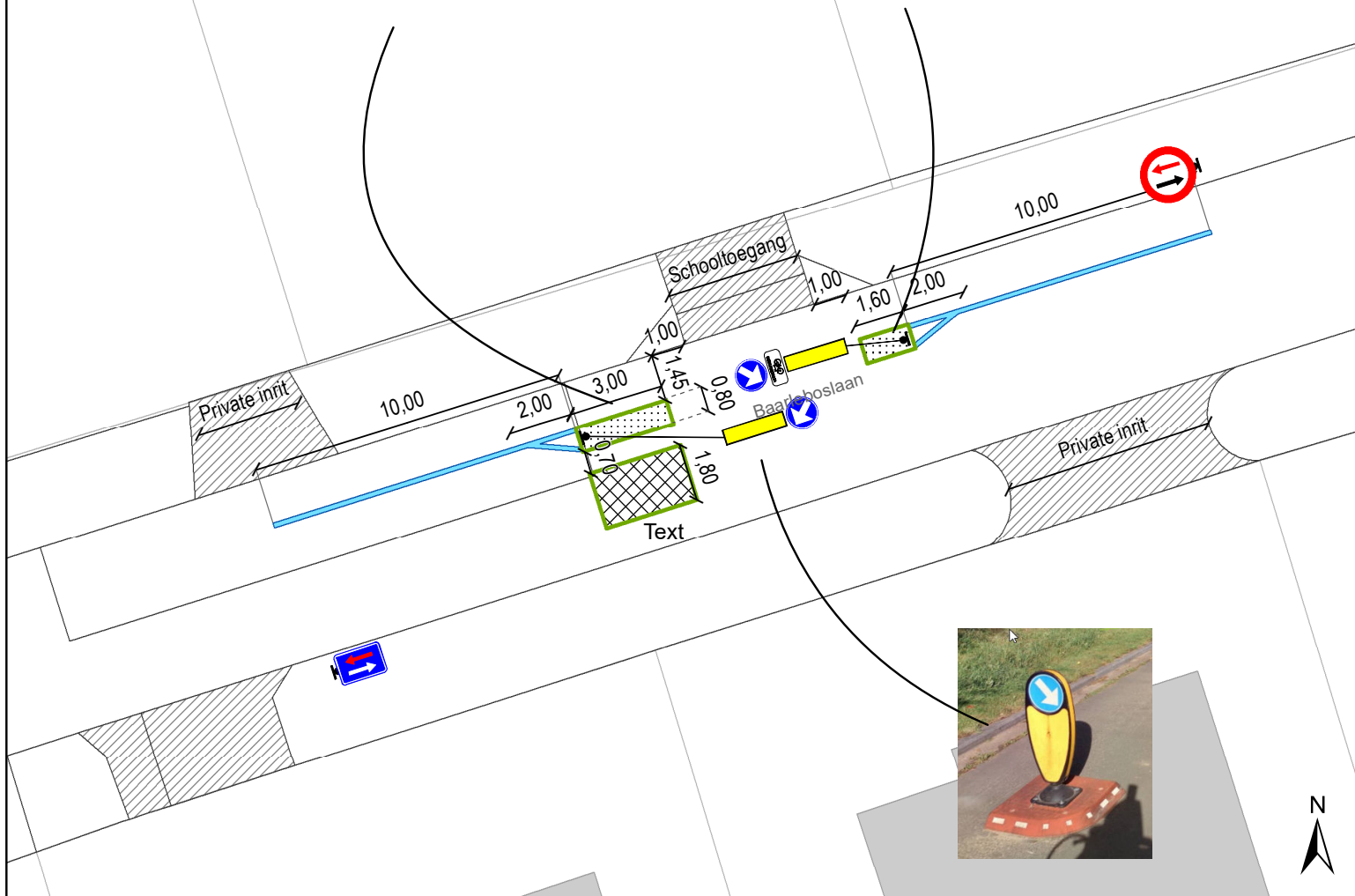
gent: Mobiliteitsbedrijf stad Gent
Verkeerstechnische taken

Baarleboslaan optimalisatie schoolomgeving

Dossiernummer P-286340

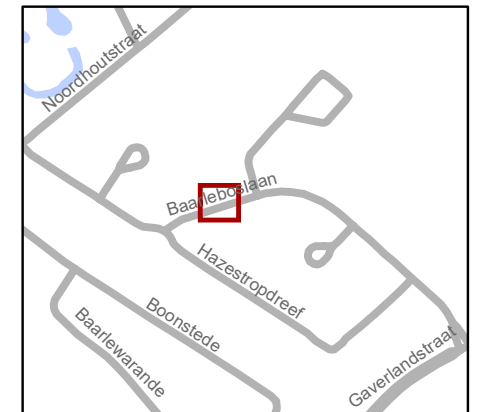
DATUM	SCHAAL	PLAN	P FORMAAT
13/05/2022	1/200	1/3	A4

Configuratie prefab hoekmodules:



Legende

- Bestaande verkeersborden
- Geplande verkeersborden
- Te verwijderen verkeersborden
- Bestaande wegmarkeringen
- Geplande wegmarkeringen
- Prefab hoekmodules (80cmx80cm)
- Verhard verkeerskussen

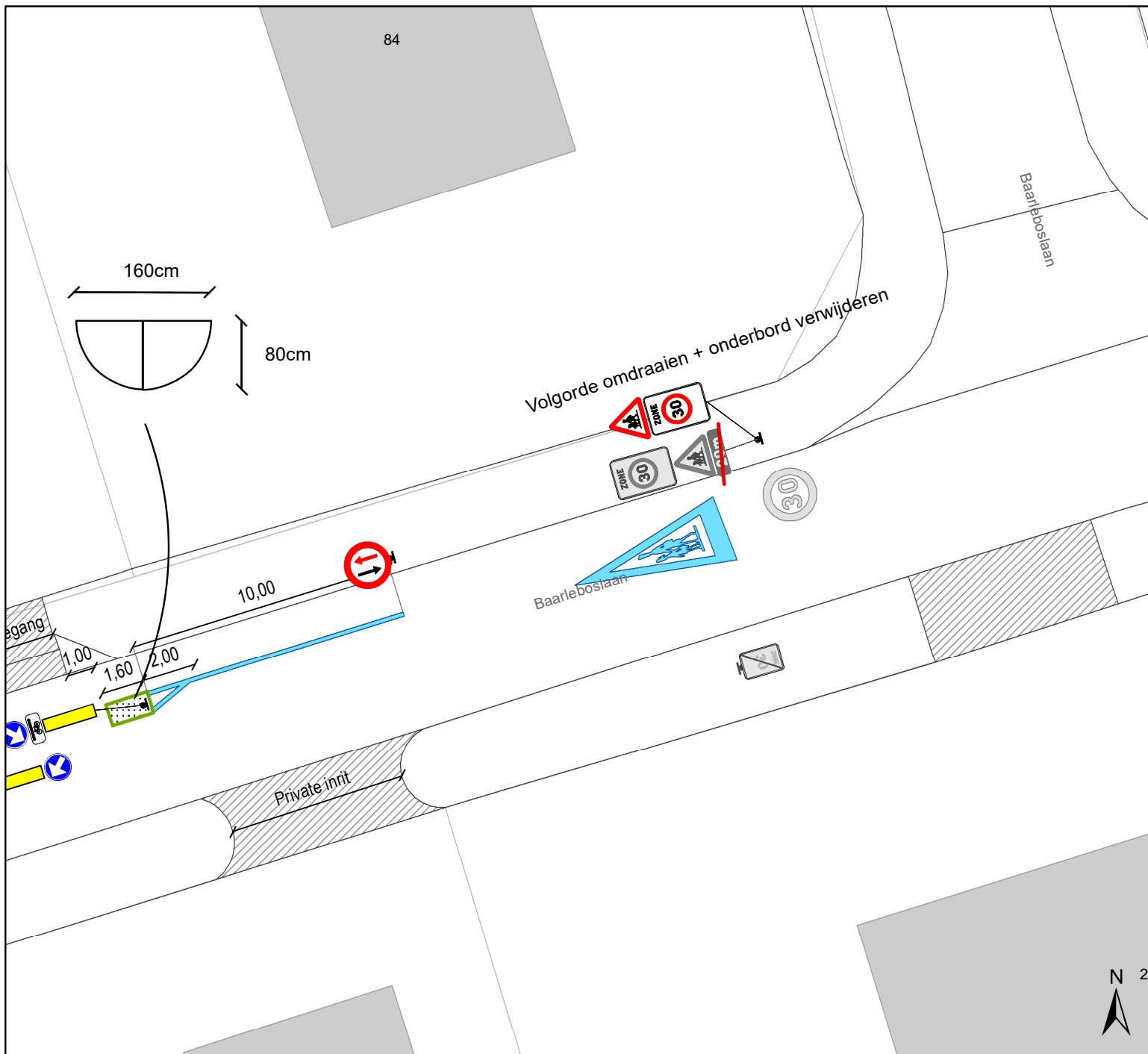


gent: Mobiliteitsbedrijf stad Gent
Verkeerstechnische taken


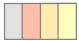


Baarleboslaan
optimalisatie schoolomgeving

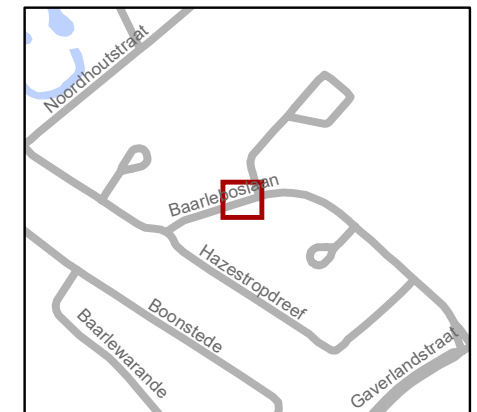
Dossiernummer P-286340

DATUM	SCHAAL	PLAN	P FORMAAT
13/05/2022	1/200	2/3	A4



Legende

-  Bestaande verkeersborden
-  Geplande verkeersborden
-  Te verwijderen verkeersborden
-  Bestaande wegmarkeringen
-  Geplande wegmarkeringen
-  Prefab hoekmodules (80cmx80cm)
-  Verhard verkeerskussen



gent: Mobiliteitsbedrijf stad Gent
Verkeerstechnische taken

Baarleboslaan optimalisatie schoolomgeving

Dossiernummer P-286340

DATUM	SCHAAL	PLAN	P FORMAAT
13/05/2022	1/200	3/3	A4

