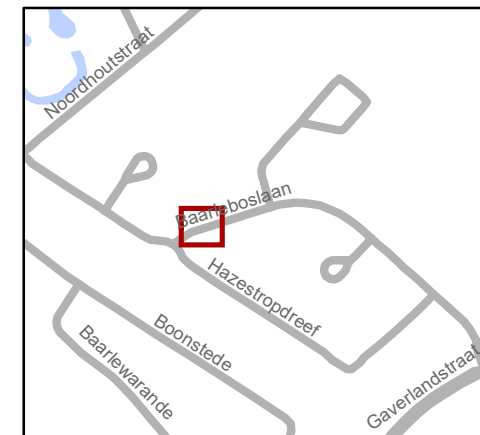


Legende

-  Bestaande verkeersborden
-  Geplande verkeersborden
-  Te verwijderen verkeersborden
-  Bestaande wegmarkeringen
-  Geplande wegmarkeringen
-  Prefab hoekmodules (80cmx80cm)
-  Verhard verkeerskussen



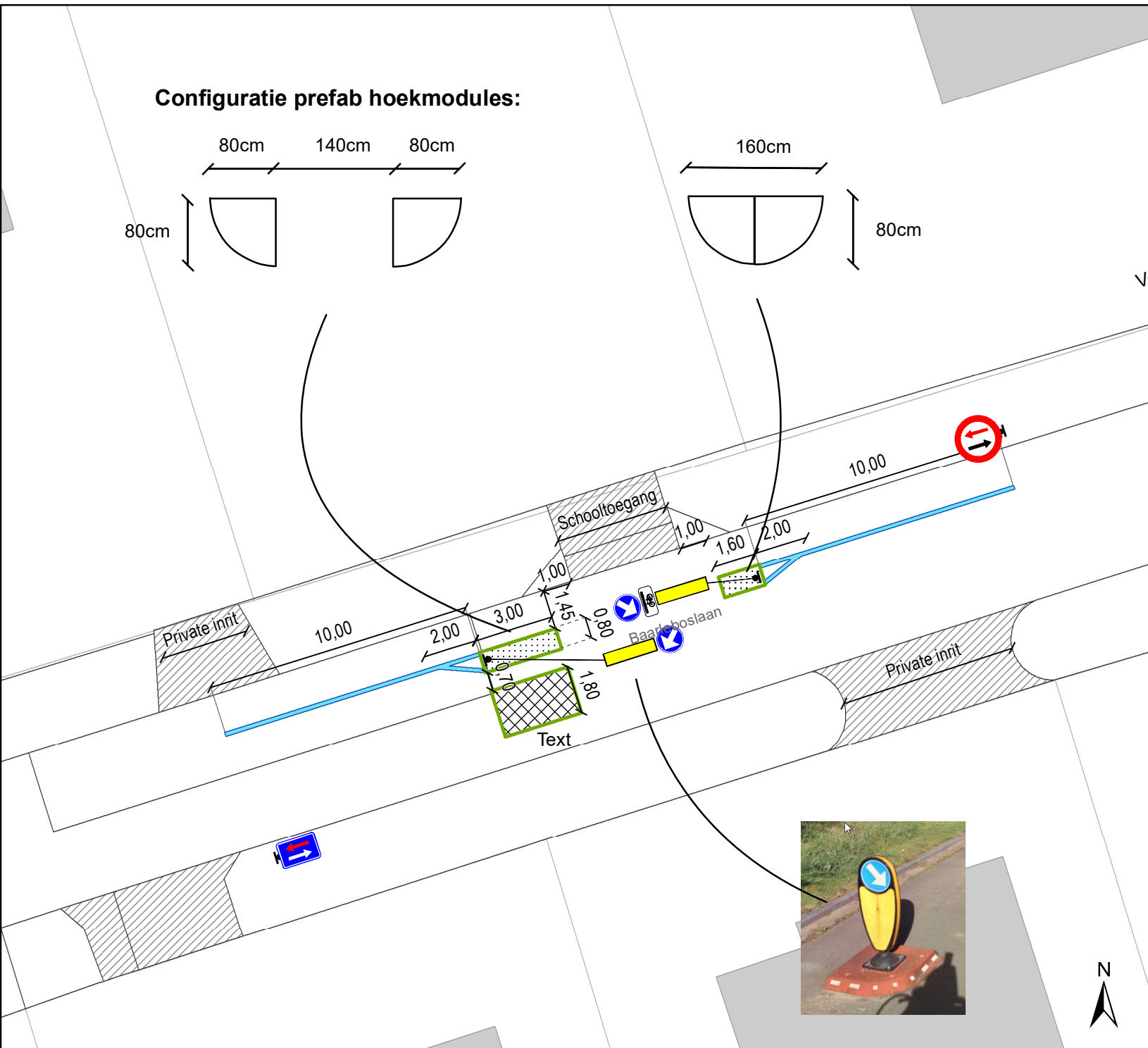
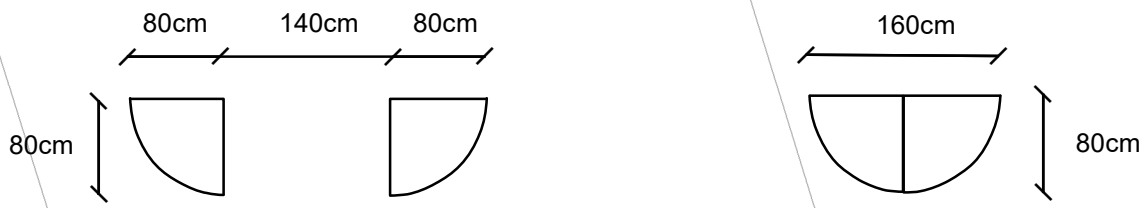
gent: Mobiliteitsbedrijf stad Gent
Verkeerstechnische taken

Baarleboslaan
optimalisatie schoolomgeving

Dossiernummer P-286340

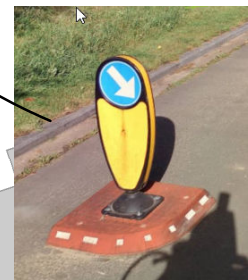
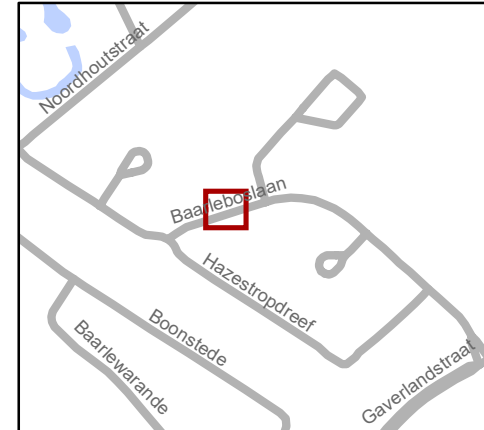
DATUM	SCHAAL	PLAN	P FORMAAT
13/05/2022	1/200	1/3	A4

Configuratie prefab hoekmodules:



Legende

- Bestaande verkeersborden
- Geplande verkeersborden
- Te verwijderen verkeersborden
- Bestaande wegmarkeringen
- Geplande wegmarkeringen
- Prefab hoekmodules (80cmx80cm)
- Verhard verkeerskussen



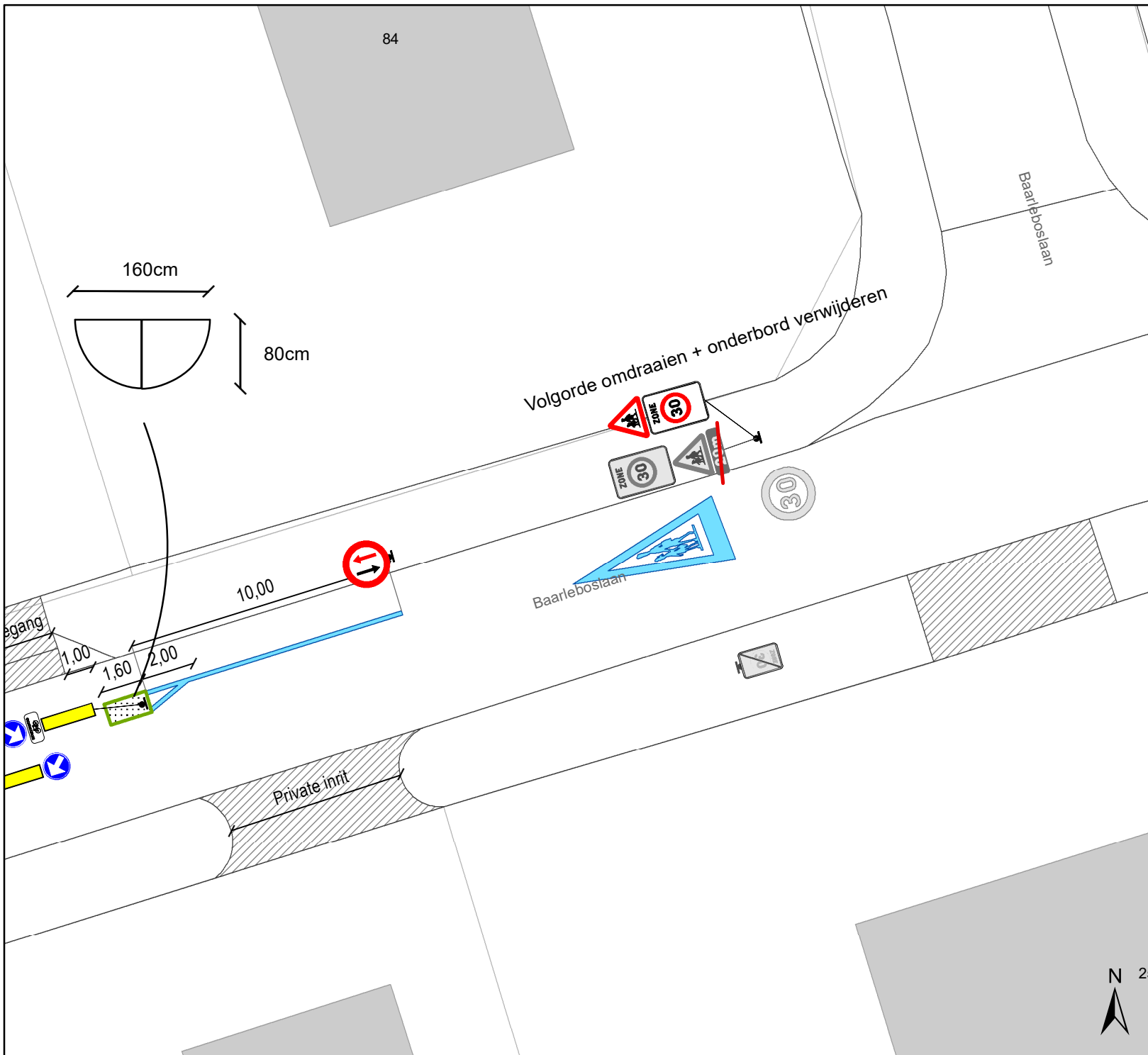
gent: Mobiliteitsbedrijf stad Gent
Verkeerstechnische taken

Baarleboslaan optimalisatie schoolomgeving

Dossiernummer P-286340

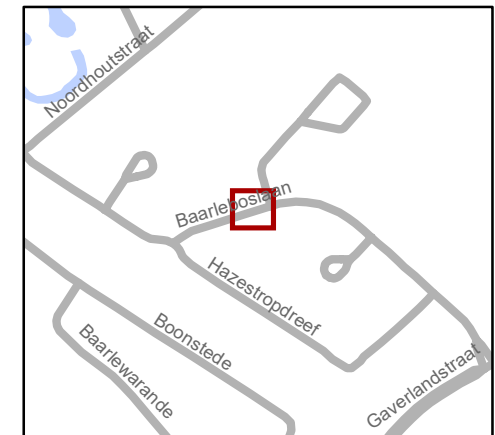
DATUM	SCHAAL	PLAN	P FORMAAT
13/05/2022	1/200	2/3	A4





Legende

- Bestaande verkeersborden
- Geplande verkeersborden
- Te verwijderen verkeersborden
- Bestaande wegmarkeringen
- Geplande wegmarkeringen
- Prefab hoekmodules (80cmx80cm)
- Verhard verkeerskussen



gent: Mobiliteitsbedrijf stad Gent
Verkeerstechnische taken

Baarleboslaan optimalisatie schoolomgeving

Dossiernummer P-286340

DATUM	SCHAAL	PLAN	P FORMAAT
13/05/2022	1/200	3/3	A4