



## commissie onderwijs, welzijn en participatie (OWP)

Openbare dossierstukken van de vergadering van 11 mei 2022

---

In deze bundel kan u de voor openbaarmaking vatbare dossierstukken bij de volgende mededelingen vinden:

**b) ROOF-actieplan (presentatie - met bijlage voor de raadsleden)**

b) ROOF-actieplan (presentatie - met bijlage voor de raadsleden)

**Openbare bijlage(n)**

- 20220511\_DO\_OWP\_presentatie\_ROOF.pdf



## **ROOF** - Geïntegreerd plan voor het beëindigen van dakloosheid bij wettig verblijvende Gentenaars tegen 2040

# Waarom dit actieplan?

**932** dakloze Gentse huishoudens met wettig verblijf



Laag  
inkomen



problemen  
welzijn  
en gezondheid



overlevings  
modus

- > Dakloosheid leidt tot **onmenselijkheid** en is **onze stad onwaardig**
- > **Stedelijke ambitie om dakloosheid te beëindigen tegen 2040**

# Traject van dit actieplan?

## **Housing First**

- > methodiek: Huisvesting + Begeleiding
- > best practice → Finland, DK, SCO, FR, CA,...

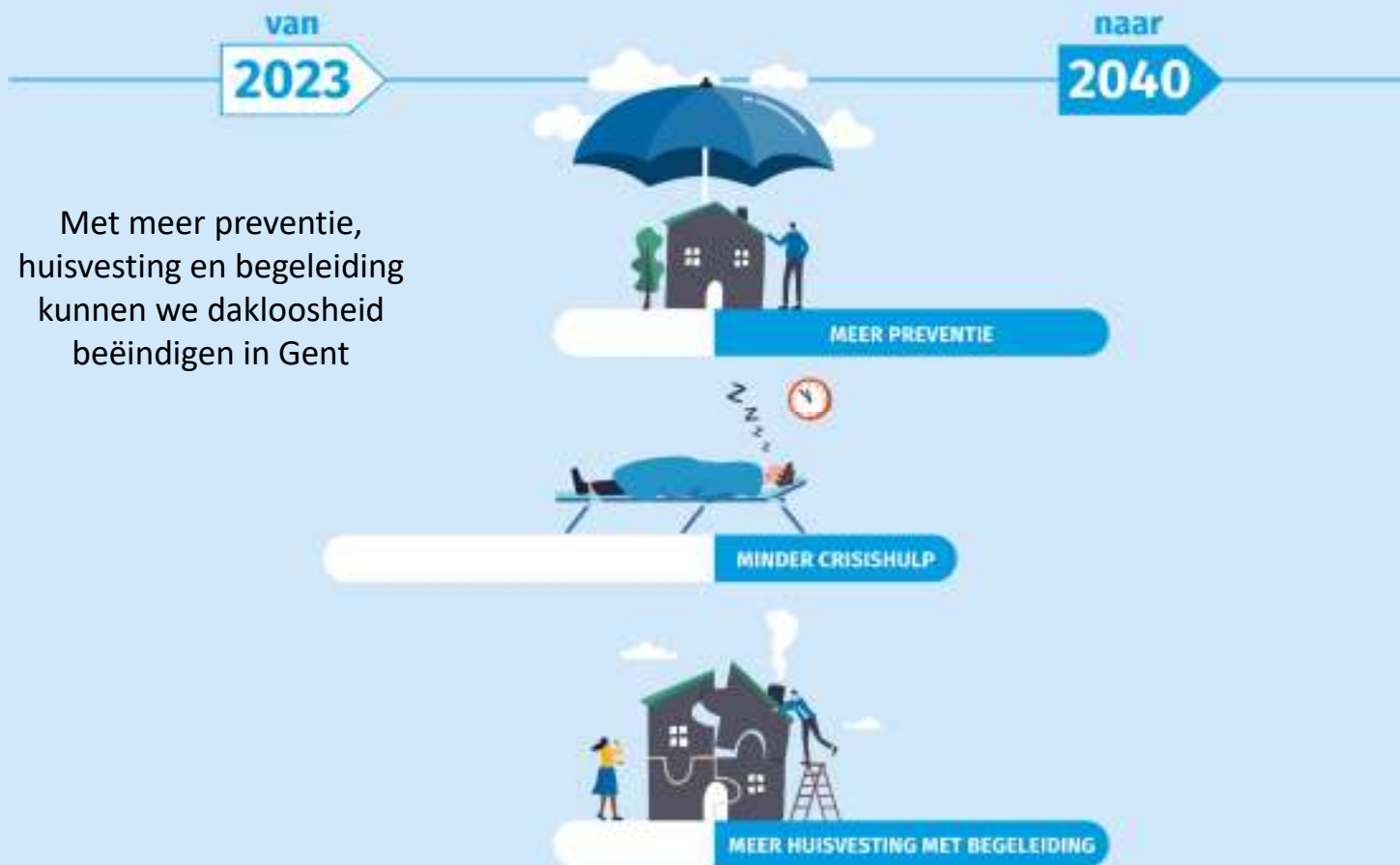
## **ROOF – project**

- > samenwerking met 9 EU-steden
- > final event 13 mei 2022

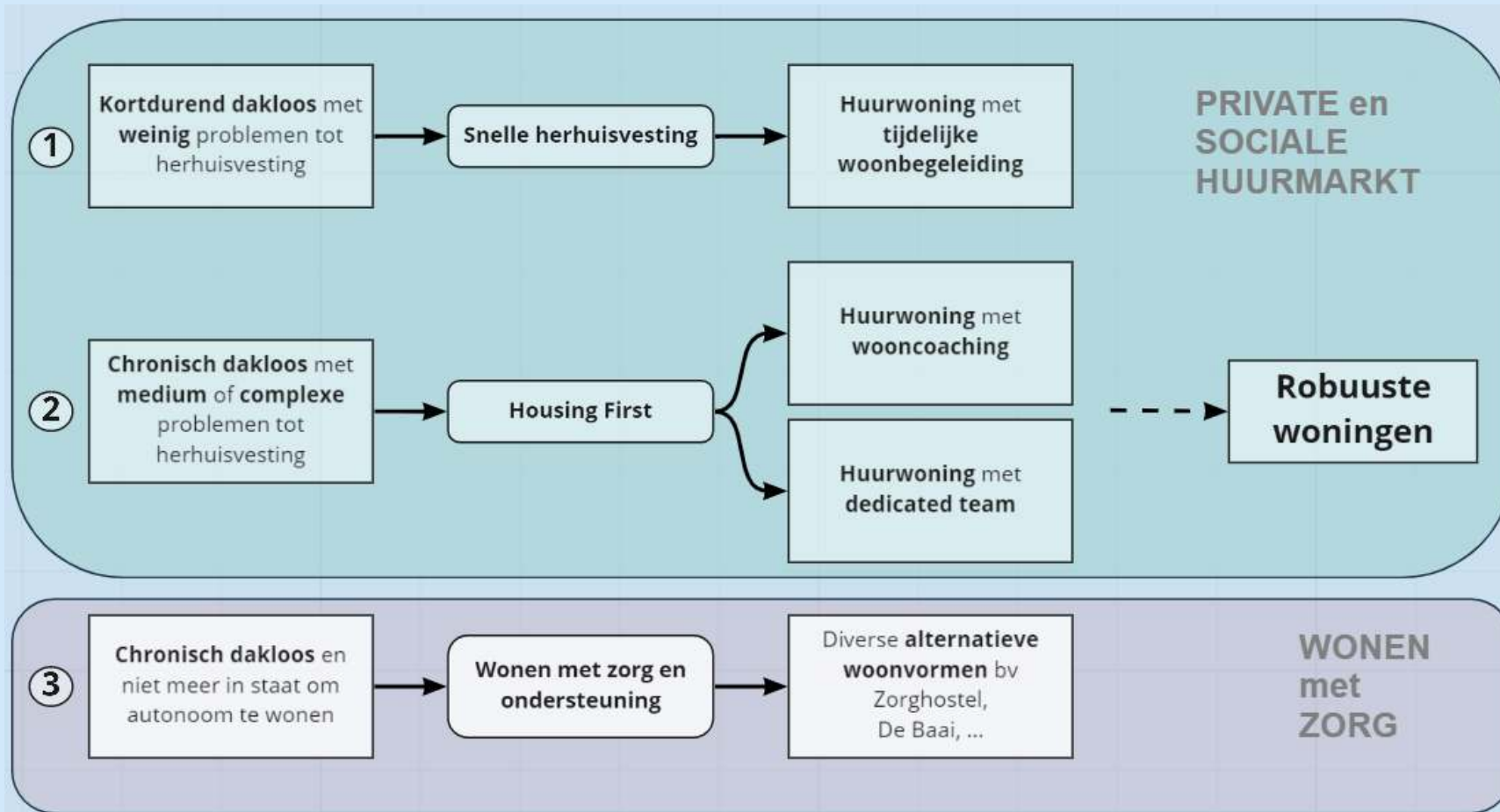
## **ROOF Werkgroep**

- > Taskforce Wonen en Opvang

# Visie/Strategie om dakloosheid te beëindigen



## MODEL voor het huisvesten van daklozen



## ACTIES

- > **DATA & ANALYSE**
- > **PREVENTIE**
- > **HUISVESTING**
- > **BEGELEIDING**
- > **WONEN met ZORG en ONDERSTEUNING**
- > **AFSTEMMING met OPVANG en TIJDELIJK WONEN**
- > **BOVENLOKALE BELANGENBEHARTIGING**





## DATA & ANALYSE

> DRIEJAARLIJKS ORGANISEREN DAKLOZENTELLING



> OPZET stedelijk DASHBOARD mbt DAKLOOSHEID



## PREVENTIE

- > **Structurele preventie → woonbeleid en armoedebeleid**
- > **Preventie van uithuiszetting**
- > **Detecteren van niet-gekende huishoudens met risico**
- > **Wijkgebaseerde preventie**
- > **Wooncoaching private huurmarkt**
- > **Zorgcontinuïteit garanderen voor instellingsverlaters (jeugd, gevangenis, psychiatrie)**
- > **Life-Event-Scan (Samenwerking OCMW/CAW/vredegerecht i.k.v. preventie uithuiszetting)**



MEER PREVENTIE

# HUISVESTING

## > AANBOD

> Meer sociale woningen

> Y-foundation

> Erfpachtrenovatie/nieuwbouw

> Robuuste woningen

## > TOEGANG

> Toewijzingsreglement

> Immokantoren



## **BEGELEIDING**

> **WOONBEGELEIDING**

> **WOONCOACHING**

> **DEDICATED TEAM**



## WONEN met ZORG en ONDERSTEUNING

- > **REGIE, OVERZICHT en AFSTEMMING met alternatieve woonvormen met zorg en ondersteuning (GGZ, VAPH, Ouderenzorg,...)**
- > **ZORGHOSTEL**



## AFSTEMMING met OPVANG en TIJDELIJK WONEN

- > AANBOD
- > CRITERIA
- > TOELEIDING
- > LANGE TERMIJN DOELSTELLING



## **BOVENLOKALE BELANGENBEHARTIGING**

- > **Politiek mandaat**
- > **Gezamenlijk kader**
- > **Intentieverklaringen**
- > **Overheidsfinanciering**
- > **Concrete implementaties in steden en gemeenten**
- > **Algemene professionele en politieke consensus en samenwerking**





