



2022_CBS_02600 Nieuw aanvullend reglement van de politie op het wegverkeer - gemeenteweg - Nijverheidstraat - nieuwe verkeersmaatregel - Goedkeuring

Beslissing: Goedgekeurd in besloten vergadering van 10 maart 2022

Zijn aanwezig bij de beslissing van dit punt:

de heer Mathias De Clercq, burgemeester-voorzitter
de heer Filip Watteeuw, schepen; mevrouw Sofie Bracke, schepen; mevrouw Elke Decruynaere, schepen; mevrouw Astrid De Bruycker, schepen; de heer Sami Souguir, schepen; mevrouw Tine Heyse, schepen; mevrouw Isabelle Heyndrickx, schepen; de heer Bram Van Braeckvelt, schepen; mevrouw Hafsa El-Bazioui, schepen; de heer Rudy Coddens, schepen
mevrouw Mieke Hullebroeck, algemeen directeur; de heer Luc Kupers, adjunct-algemeendirecteur; de heer Danny Van Campenhout, adjunct-algemeendirecteur

Bevoegd: Filip Watteeuw

Betrokken: Mathias De Clercq

Juridisch kader

De volgende bepalingen zijn van toepassing inzake de bevoegdheid:

- De Nieuwe Gemeentewet 24 juni 1988, artikel 119;
- Het Decreet over het lokaal bestuur van 22 december 2017, artikel 41, 2°;
- Het Decreet van 16 mei 2008 betreffende de aanvullende reglementen op het wegverkeer en de plaatsing en bekostiging van verkeerstekens, artikel 4, § 1, 2de lid en artikel 5, § 1, 2de lid.
- Het gemeenteraadsbesluit van 14 december 2015, houdende de delegatie van de vaststellingsbevoegdheid inzake gemeentelijke aanvullende reglementen op het wegverkeer.

De beslissing wordt genomen op grond van:

- Wet betreffende de politie over het wegverkeer, gecoördineerd bij Koninklijk Besluit van 16 maart 1968;
- Decreet van 16 mei 2008 betreffende de aanvullende reglementen op het wegverkeer en de plaatsing en bekostiging van de verkeerstekens;
- Koninklijk Besluit van 1 december 1975 houdende algemeen reglement op de politie van het wegverkeer en van het gebruik van de openbare weg;
- Ministerieel Besluit van 11 oktober 1976 waarbij de minimumafmetingen en de bijzondere plaatsingsvoorwaarden van de verkeerstekens worden bepaald;
- Uitvoeringsbesluit van 23 januari 2009 betreffende de aanvullende reglementen op het wegverkeer en de plaatsing en bekostiging van de verkeerstekens;
- Omzendbrief MOB/2009/1 van 3 april 2009;

- Het reglement houdende de voorwaarden tot het toekennen van parkeerplaatsen voor personen met een handicap, goedgekeurd in de gemeenteraad van 25 april 2016.

Motivering

De nieuwe maatregel die bij dit besluit getroffen wordt, is het instellen van een asverschuiving ter hoogte van het Augusta De Taeyepad. Deze maatregel wordt voorzien op vraag van de brandweer, zodat zij vanuit de Nijverheidstraat het Bijgaardepark kunnen indraaien voor een interventie bij de nieuwe verkaveling in het Bijgaardepark. De vrees bestond dat een parkeerverbod genegeerd zou worden, waardoor een interventie zou belemmerd worden. Met deze asverschuiving wordt foutparkeren onmogelijk gemaakt.

Bij collegebesluit van 16 september 2021 werden volgende maatregelen getroffen: het voorzien van een parkeerverbod door middel van gele onderbroken strepen ter hoogte van huisnummers 24 tot en met 30-32 en ter hoogte van huisnummer 34 tot en met 38. Daarnaast worden de bestaande parkeerhaken verwijderd op diezelfde locatie. Deze maatregelen worden voorzien op vraag van Ivago, omdat de voertuigen van Ivago bij het indraaien naar de Beeldhouwersstraat gehinderd worden door geparkeerde voertuigen. De maatregel is noodzakelijk om de doorstroming van grotere voertuigen, zoals deze van Ivago, maar ook hulpdiensten te garanderen.

Bijgevoegde bijlage(n):

- Aanvullend reglement Nijverheidstraat dossier P271392 (deel van de beslissing)
- Signalisatieplan Nijverheidstraat dossier P271392 (deel van de beslissing)
- Historiek Nijverheidstraat dossier P271392

Beslissing

Beslist het volgende:

Artikel 1:

Heft op het aanvullend reglement van de politie op het wegverkeer betreffende de gemeenteweg Nijverheidstraat, goedgekeurd in zitting van 16 september 2021, van zodra het nieuwe reglement in werking treedt.

Artikel 2:

Keurt goed het bijgevoegd aanvullend reglement van de politie op het wegverkeer en het signalisatieplan betreffende de gemeenteweg Nijverheidstraat.

2022_CBS_02600 - Nieuw aanvullend reglement van de politie op het wegverkeer - gemeenteweg - Nijverheidstraat - nieuwe verkeersmaatregel

Aanvullend reglement van de politie op het wegverkeer - gemeenteweg – Nijverheidstraat

Goedgekeurd in het College van Burgemeester en Schepenen van

Bekendgemaakt op

Geldig vanaf

Referentienummer

Reglement

Artikel 1. Op de Nijverheidstraat ter hoogte van het kruispunt met de Dendermondsesteenweg geldt:

de bestuurders moeten voorrang verlenen;

de plaats waar de bestuurders, zo nodig, moeten stoppen om voorrang te verlenen, wordt aangeduid.

Dit wordt gesignaleerd door:

- verkeersborden B1
- wegmarkeringen overeenkomstig art.76.2 van de wegcode

Artikel 2. Op de Nijverheidstraat van het kruispunt met de Beeldhouwersstraat tot het kruispunt met de Dendermondsesteenweg in de richting van het kruispunt met de Dendermondsesteenweg;

op de Nijverheidstraat van het kruispunt met de Beeldhouwersstraat tot het kruispunt met de Forelstraat in de richting van het kruispunt met de Forelstraat geldt:

verboden rijrichting voor iedere bestuurder;

de maatregel geldt niet voor fietsers.

In de tegenovergestelde richting geldt:

toegelaten rijrichting op de openbare weg met eenrichtingsverkeer;

fietsers mogen in beide richtingen rijden.

Dit wordt gesignaleerd door:

- verkeersborden C1
- de verkeersborden worden aangevuld met onderborden M2
- verkeersborden F19
- de verkeersborden worden aangevuld met onderborden M4

Artikel 3. Op de Nijverheidstraat ter hoogte van huisnummer 93 geldt:

de bestuurders zijn verplicht de hindernis langs links voorbij te rijden.

Dit wordt gesignaleerd door:

- verkeersborden D1

Artikel 4. Op de Nijverheidstraat ter hoogte van huisnummer 93 geldt:

het parkeren is toegelaten;
de maatregel geldt alleen voor de fietsers.

Dit wordt gesignaleerd door:

- verkeersborden E9a
- de verkeersborden worden aangevuld met onderborden M1

Artikel 5. Op de Nijverheidstraat van huisnummer 111 tot huisnummers 113-117 aan de kant van de pare huisnummers;

op de Nijverheidstraat van huisnummers 102-102C tot huisnummer 106;

op de Nijverheidstraat van huisnummer 34 tot huisnummer 38;

op de Nijverheidstraat van huisnummer 24 tot huisnummers 30-32 geldt:

het parkeren op de rijbaan is verboden.

Dit wordt gesignaleerd door:

- wegmarkeringen overeenkomstig art.75.1.2° van de wegcode

Artikel 6. Op de Nijverheidstraat van huisnummer 56 tot huisnummer 58 wordt volgende maatregel ingevoerd:

de denkbeeldige rand van de rijbaan wordt aangeduid. Het deel van de openbare weg dat gelegen is aan de andere kant van deze streep is voorbehouden voor het stilstaan en parkeren, behalve op autosnelwegen en autowegen.

Dit wordt gesignaleerd door:

- wegmarkeringen overeenkomstig art.75.2 van de wegcode

Artikel 7. Op de Nijverheidstraat ter hoogte van het kruispunt met de Forelstraat geldt: voetgangers moeten de oversteekplaats volgen om de rijbaan over te steken.

Dit wordt gesignaleerd door:

- wegmarkeringen overeenkomstig art.76.3 van de wegcode

Artikel 8. Op de Nijverheidstraat ter hoogte van huisnummers 31-31B;
op de Nijverheidstraat ter hoogte van huisnummers 33-37;
op de Nijverheidstraat ter hoogte van huisnummers 136-136A van de Kunstenaarstraat;
op de Nijverheidstraat ter hoogte van huisnummer 119 van de Kunstenaarstraat;
op de Nijverheidstraat ter hoogte van huisnummer 15;
op de Nijverheidstraat ter hoogte van huisnummer 19 geldt:
op de Nijverheidstraat ter hoogte van huisnummer 57, aan de kant van de pare huisnummers;
op de Nijverheidstraat ter hoogte van huisnummer 59;
op de Nijverheidstraat ter hoogte van huisnummer 65 wordt volgende maatregel ingevoerd:
bestuurders mogen niet rijden, stilstaan of parkeren op de markeringen.
Dit wordt gesignaleerd door:
- wegmarkeringen overeenkomstig art.77.4 van de wegcode

Artikel 9. Op de Nijverheidstraat van huisnummer 12 tot huisnummer 22;
op de Nijverheidstraat van het kruispunt met de Schildersstraat tot huisnummer 27;
op de Nijverheidstraat van het kruispunt met de Beeldhouwersstraat tot huisnummer 59;
op de Nijverheidstraat van huisnummer 65 tot huisnummer 75;
op de Nijverheidstraat van huisnummer 79 tot huisnummer 85;
op de Nijverheidstraat van huisnummers 87-91 tot huisnummer 119;
op de Nijverheidstraat van huisnummer 96 tot huisnummer 98;
op de Nijverheidstraat van huisnummer 121 tot het kruispunt met de Kunstenaarstraat;
op de Nijverheidstraat van het kruispunt met de Kunstenaarstraat tot huisnummer 139;
op de Nijverheidstraat van huisnummers 108-108B tot huisnummer 112;
op de Nijverheidstraat van huisnummer 114 tot huisnummer 118;
op de Nijverheidstraat van het kruispunt met de Augusta de Taeyepad tot huisnummer 92;
op de Nijverheidstraat ter hoogte van huisnummer 8 geldt:
voertuigen moeten parkeren binnen de afgebakende plaatsen.
Dit wordt gesignaleerd door:
- wegmarkeringen overeenkomstig art.77.5 van de wegcode

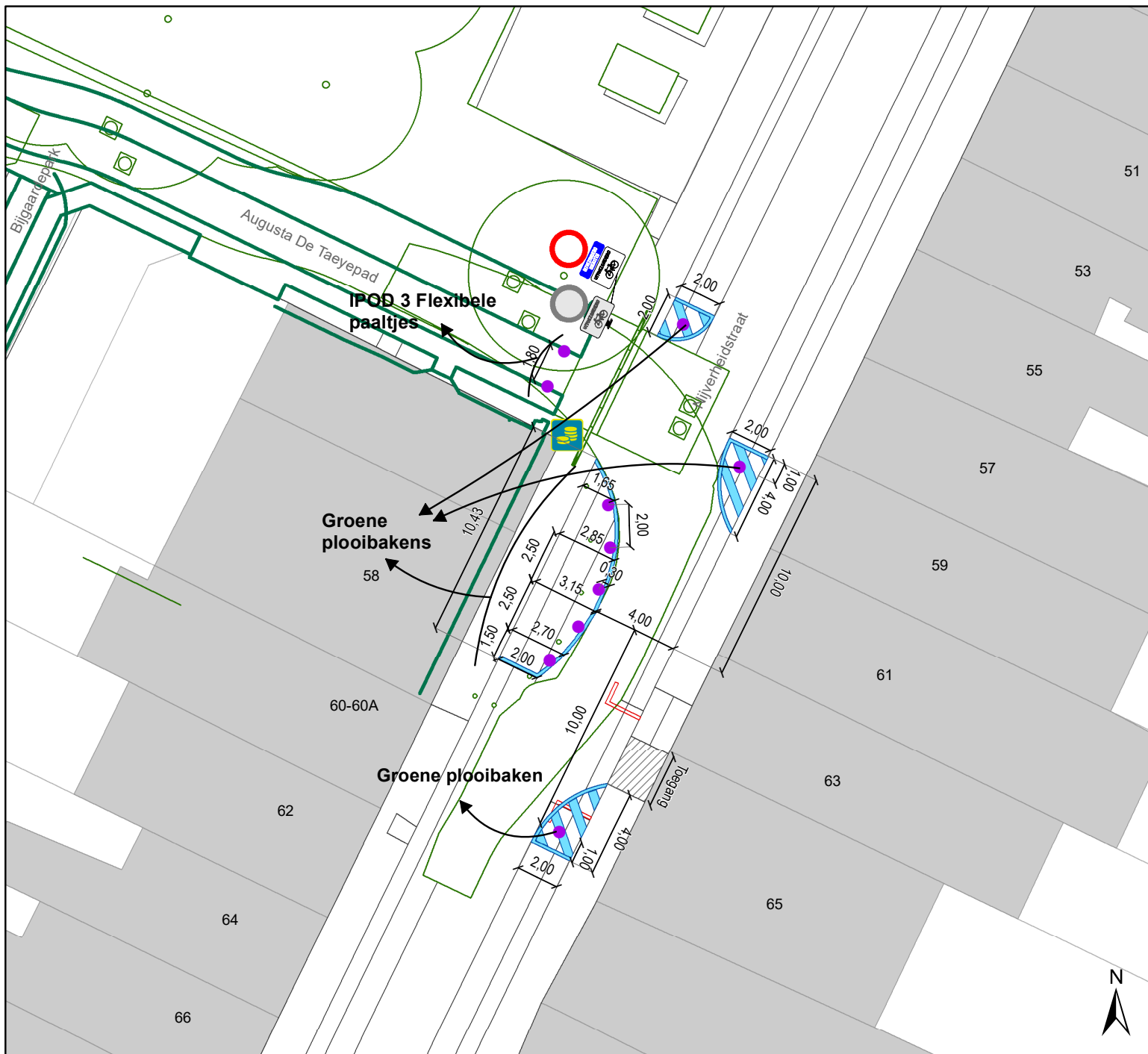
**Artikel 10. Op de Nijverheidstraat ter hoogte van het kruispunt met de Forelstraat geldt:
de bestuurders moeten het verkeersplateau dubbel voorzichtig en met matige
snelheid naderen, zodat zij erover rijden met een snelheid die niet meer bedraagt dan
30 km per uur.**

Dit wordt gesignaleerd door:

- een plateau

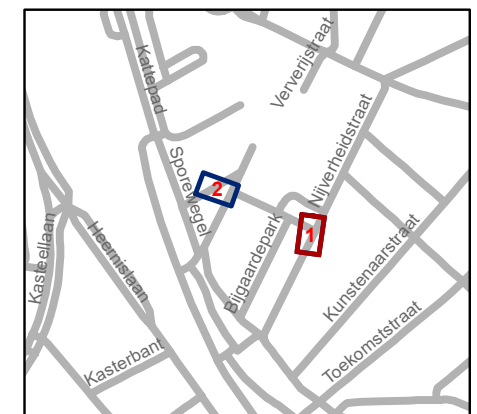
(einde reglement)





Legende

-  Bestaande verkeersborden
-  Geplande verkeersborden
-  Te verwijderen verkeersborden
-  Bestaande wegmarkeringen
-  Geplande wegmarkeringen
-  Te verwijderen wegmarkeringen
-  Ontwerp heraanleg
-  Gepland paaltje

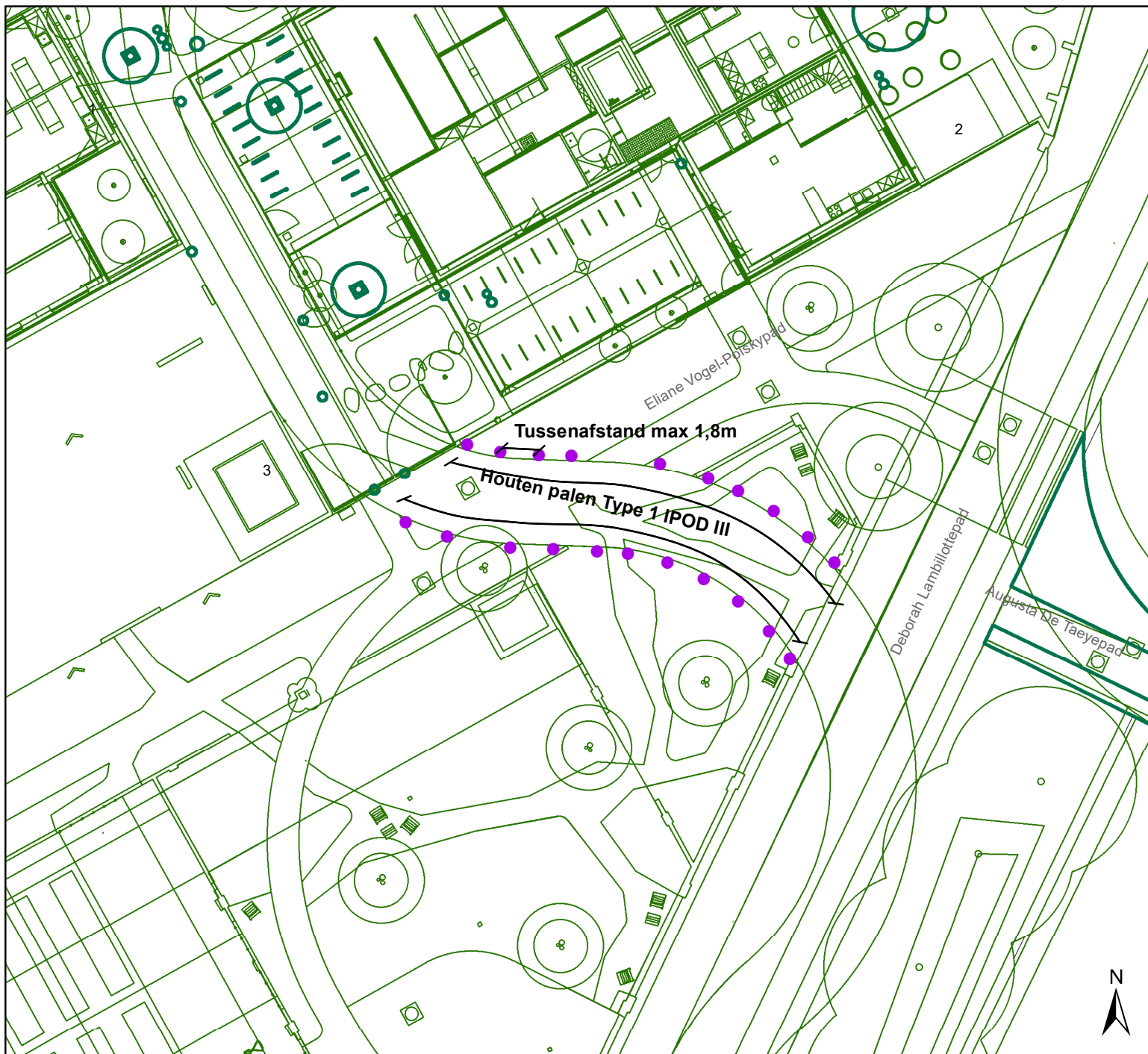


gent: Mobiliteitsbedrijf stad Gent
Verkeerstechnische taken

Bijgaardepark
Definitief signalisatieplan

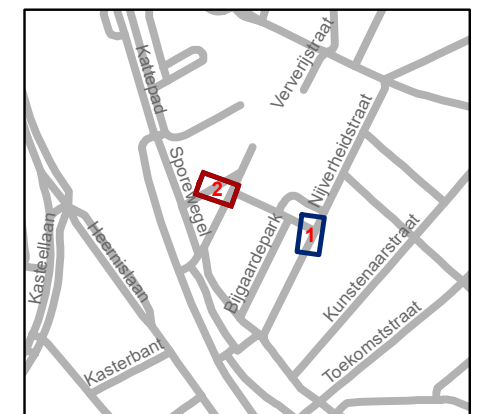
Dossiernummer P-271392

DATUM	SCHAAL	PLAN	P FORMAAT
2/03/2022	1/250	1/2	A4



Legende

-  Bestaande verkeersborden
-  Geplande verkeersborden
-  Te verwijderen verkeersborden
-  Bestaande wegmarkeringen
-  Geplande wegmarkeringen
-  Te verwijderen wegmarkeringen
-  Ontwerp heraanleg
-  Gepland paaltje



gent: Mobiliteitsbedrijf stad Gent
Verkeerstechnische taken

Bijgaardepark
Definitief signalisatieplan

Dossiernummer P-271392

DATUM	SCHAAL	PLAN	P FORMAAT
2/03/2022	1/250	1/2	A4

