
2021_CBS_05576 Nieuw aanvullend reglement van de politie op het wegverkeer - gemeenteweg - Muidepoort - nieuwe parkeermaatregel(en) - Goedkeuring

Beslissing: Goedgekeurd in besloten vergadering van 25 november 2021

Zijn aanwezig bij de beslissing van dit punt:

de heer Mathias De Clercq, burgemeester-voorzitter
de heer Filip Watteeuw, schepenen; mevrouw Elke Decruynaere, schepenen; mevrouw Astrid De Bruycker, schepenen; de heer Sami Souguir, schepenen; mevrouw Tine Heyse, schepenen; mevrouw Isabelle Heyndrickx; mevrouw Annelies Storms, schepenen; de heer Bram Van Braeckvelt, schepenen; de heer Rudy Coddens, schepenen
mevrouw Mieke Hullebroeck, algemeen directeur; de heer Luc Kupers, adjunct-algemeendirecteur

Bevoegd: Filip Watteeuw

Betrokken: Mathias De Clercq

Juridisch kader

De volgende bepalingen zijn van toepassing inzake de bevoegdheid:

- De Nieuwe Gemeentewet 24 juni 1988, artikel 119;
- Het Decreet over het lokaal bestuur van 22 december 2017, artikel 41, 2°;
- Het Decreet van 16 mei 2008 betreffende de aanvullende reglementen op het wegverkeer en de plaatsing en bekostiging van verkeerstekens, artikel 4, § 1, 2de lid en artikel 5, § 1, 2de lid.
- Het gemeenteraadsbesluit van 14 december 2015, houdende de delegatie van de vaststellingsbevoegdheid inzake gemeentelijke aanvullende reglementen op het wegverkeer.

De beslissing wordt genomen op grond van:

- Wet betreffende de politie over het wegverkeer, gecoördineerd bij Koninklijk Besluit van 16 maart 1968;
- Decreet van 16 mei 2008 betreffende de aanvullende reglementen op het wegverkeer en de plaatsing en bekostiging van de verkeerstekens;
- Koninklijk Besluit van 1 december 1975 houdende algemeen reglement op de politie van het wegverkeer en van het gebruik van de openbare weg;
- Ministerieel Besluit van 11 oktober 1976 waarbij de minimumafmetingen en de bijzondere plaatsingsvoorwaarden van de verkeerstekens worden bepaald;
- Uitvoeringsbesluit van 23 januari 2009 betreffende de aanvullende reglementen op het wegverkeer en de plaatsing en bekostiging van de verkeerstekens;
- Omzendbrief MOB/2009/1 van 3 april 2009;
- Het reglement houdende de voorwaarden tot het toekennen van parkeerplaatsen voor personen met een handicap, goedgekeurd in de gemeenteraad van 25 april 2016.

Motivering

De nieuwe maatregel die bij dit besluit genomen wordt is het instellen van een parkeerverbod van huisnummers 11-15B tot huisnummer 3 ten gevolge een infrastructurele maatregel die het rijbaanprofiel versmalt.

Bij het collegebesluit van 5 juli 2018 werd de bestaande toestand geregulariseerd en werd een parkeerplaats voorbehouden voor autodelen ingericht ter hoogte van huisnummer 65 en huisnummer 67.

Bijgevoegde bijlage(n):

- Aanvullend Reglement Muidepoort Dossier P-219300 - deel van de beslissing (deel van de beslissing)
- Signalisatieplan Cluster Terneuzenlaan Dossier P-219300 (deel van de beslissing)
- Historiek Cluster Terneuzenlaan Dossier P-219300

Beslissing

Beslist het volgende:

Artikel 1:

Heft op het aanvullend reglement van de politie op het wegverkeer betreffende de gemeenteweg Muidepoort, goedgekeurd in zitting van 5 juli 2018, van zodra het nieuwe reglement in werking treedt.

Artikel 2:

Keurt goed het bijgevoegd aanvullend reglement van de politie op het wegverkeer betreffende de gemeenteweg Muidepoort.

2021_CBS_05576 - Nieuw aanvullend reglement van de politie op het wegverkeer - gemeenteweg - Muidepoort - nieuwe parkeermaatregel(en)

Aanvullend reglement van de politie op het wegverkeer - gemeenteweg – Muidepoort

Goedgekeurd in het College van Burgemeester en Schepenen van

Bekendgemaakt op

Geldig vanaf

Referentienummer

Reglement

Artikel 1. Op de Muidepoort ter hoogte van de kruispunten met de aanliggende wegen en dit tussen het kruispunt met de Terneuzenlaan en de Houtdoklaan enerzijds, en met de Kajuitstraat anderzijds (deze kruispunten inbegrepen), geldt:

de bestuurders hebben voorrang.

Dit wordt gesignaleerd door:

- verkeersborden B15

Artikel 2. Op de Muidepoort ter hoogte van het kruispunt met de Santosstraat, de Meulesteedsesteenweg en de Pauwstraat geldt:

de bestuurders hebben voorrang;

het tracé van de weg waarop de bestuurders aan het volgend kruispunt voorrang hebben, wordt aangegeven.

Dit wordt gesignaleerd door:

- verkeersborden B15

- de verkeersborden worden aangevuld met onderborden Type VIII

Artikel 3. Op de Muidepoort van huisnummers 70-70F tot huisnummers 112-112A aan de oostelijke zijde van de weg geldt:

op de Muidepoort van huisnummers 11-15B tot huisnummer 3 aan de kant van de onpare huisnummers wordt volgende maatregel ingevoerd:

het parkeren is verboden;

het einde van de parkeerreglementering wordt aangeduid;

het begin van de parkeerreglementering wordt aangeduid.

Dit wordt gesignaleerd door:

- verkeersborden E1

- de verkeersborden worden aangevuld met x-borden Xb, Xa

Artikel 4. Op de Muidepoort van huisnummer 67 tot huisnummer 65 geldt:

het parkeren is toegelaten;

het parkeren is voorbehouden voor voertuigen waarop de parkeerkaart voor autodelen is aangebracht;

de parkeerreglementering geldt over een afstand van 6 m.

Dit wordt gesignaleerd door:

- verkeersborden E9a

- de verkeersborden worden aangevuld met onderborden Type VII

- de verkeersborden worden aangevuld met x-borden Xc

Artikel 5. Op de Muidepoort ter hoogte van het kruispunt met de Terneuzenlaan en de

Houtdoklaan, aan de noordelijke zijde van het kruispunt;

op de Muidepoort ter hoogte van het kruispunt met de Zeilstraat, aan de zuidelijke zijde van het kruispunt;

op de Muidepoort ter hoogte van het kruispunt met de Loodsenstraat en de Roerstraat, aan de zuidelijke zijde van het kruispunt;

op de Muidepoort ter hoogte van het kruispunt met de Kajuitstraat, aan de zuidelijke zijde van het kruispunt geldt:

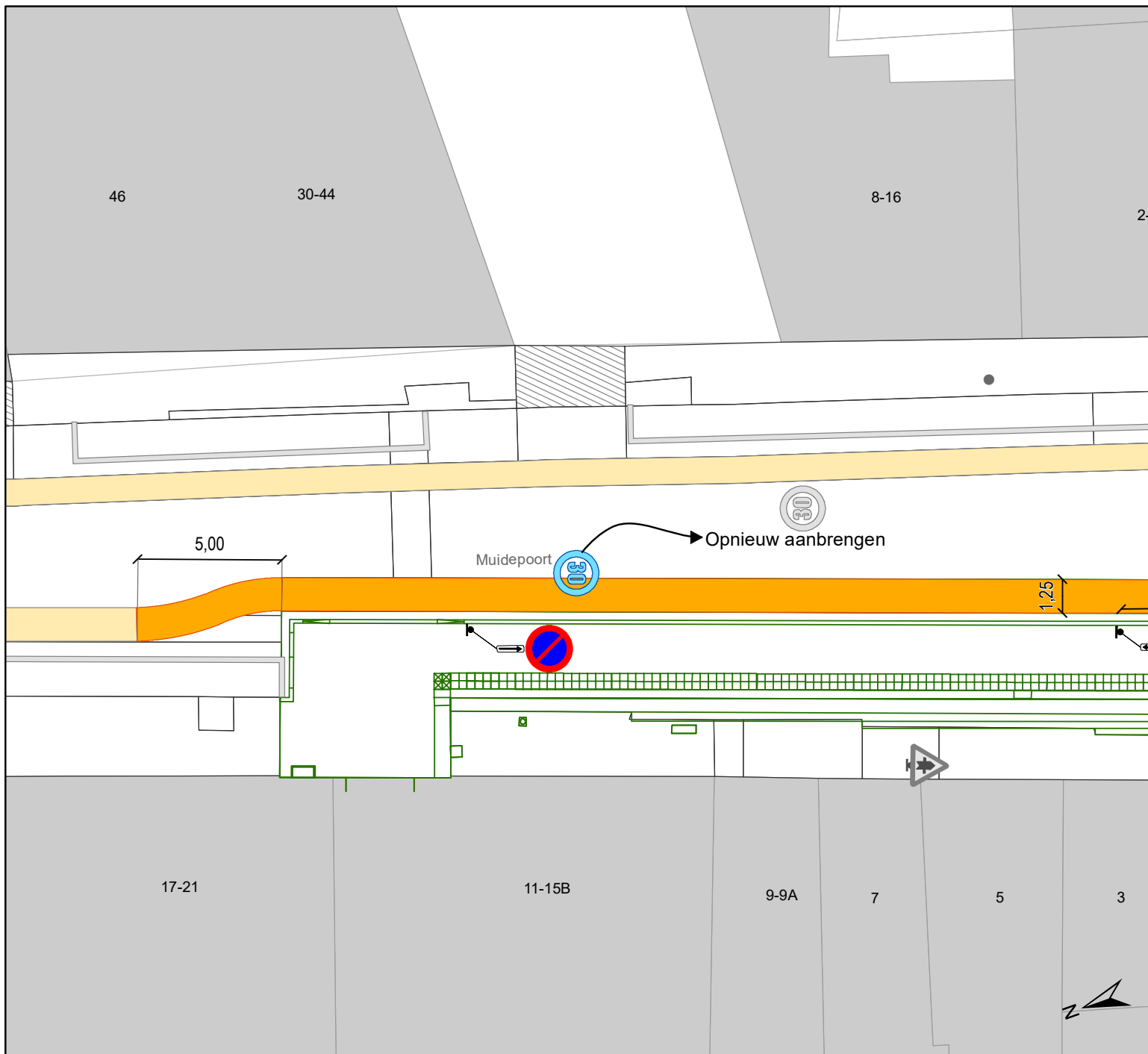
voetgangers moeten de oversteekplaats volgen om de rijbaan over te steken.

Dit wordt gesignaleerd door:

- wegmarkeringen overeenkomstig art.76.3 van de wegcode

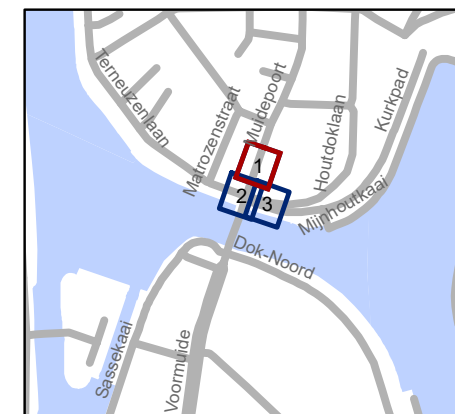
(einde reglement)





Legende

- Bestaande verkeersborden
- Geplande verkeersborden
- Te verwijderen verkeersborden
- Bestaande wegmarkeringen
- Geplande witte wegmarkeringen
- Geplande okergele wegmarkering
- Ander gepland dossier (ter uitvoering bij DWBW)
- Geplande heraanleg

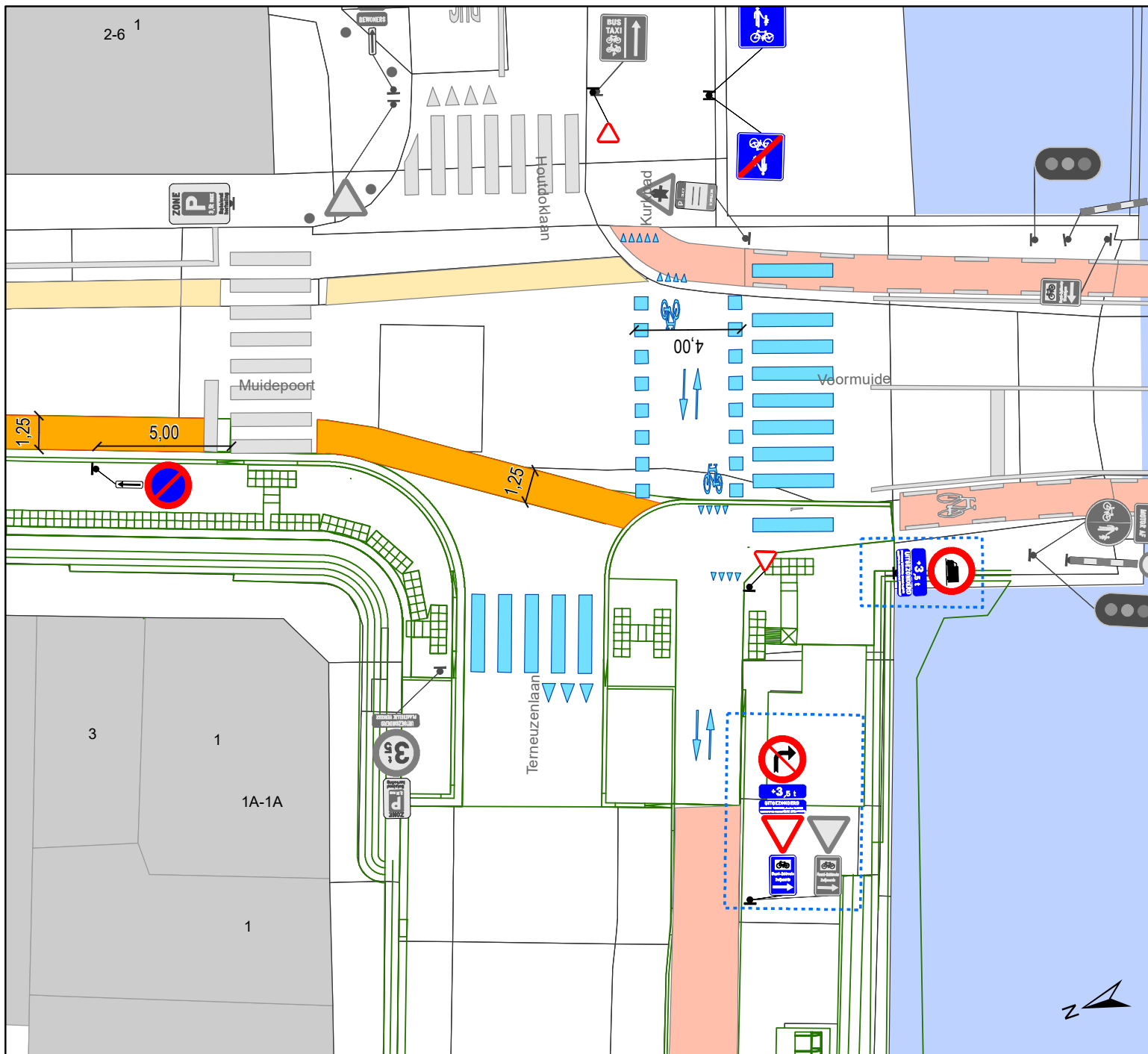


gent: Mobiliteitsbedrijf stad Gent
Verkeerstechnische taken

Terneuzenlaan IKZ lokale heraanleg

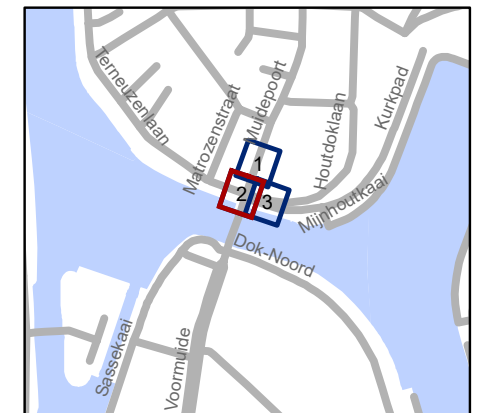
Dossiernummer P-219300

DATUM	SCHAAL	PLAN	P FORMAAT
5/10/2021	1/200	1/3	A4



Legende

-  Bestaande verkeersborden
-  Geplande verkeersborden
-  Te verwijderen verkeersborden
-  Bestaande wegmarkeringen
-  Geplande witte wegmarkeringen
-  Geplande okergele wegmarkering
-  Ander gepland dossier (ter uitvoering bij DWBW)
-  Geplande heraanleg

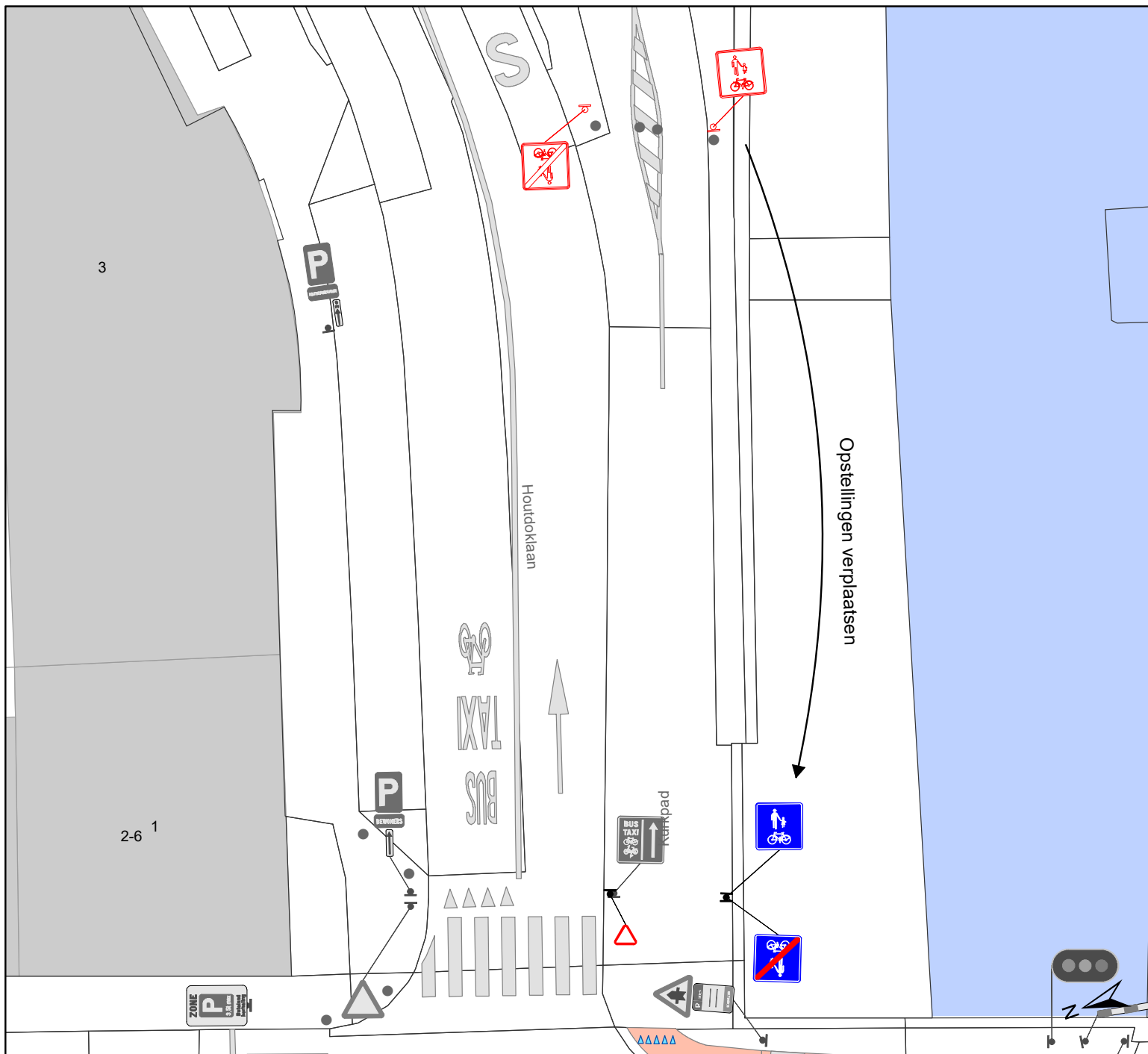


gent: Mobiliteitsbedrijf stad Gent
Verkeerstechnische taken

**Terneuzenlaan
IKZ lokale heraanleg**

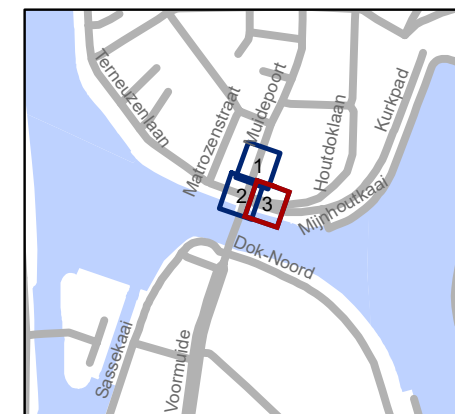
Dossiernummer P-219300

DATUM	SCHAAL	PLAN	P FORMAAT
5/10/2021	1/200	2/3	A4



Legende

- Bestaande verkeersborden
- Geplande verkeersborden
- Te verwijderen verkeersborden
- Bestaande wegmarkeringen
- Geplande witte wegmarkeringen
- Geplande okergele wegmarkering
- Ander gepland dossier (ter uitvoering bij DWBW)
- Geplande heraanleg



gent: Mobiliteitsbedrijf stad Gent
Verkeerstechnische taken

Terneuzenlaan IKZ lokale heraanleg

Dossiernummer P-219300

DATUM	SCHAAL	PLAN	P FORMAAT
5/10/2021	1/200	3/3	A4

