

GENT 24ste Afdeling Sectie C

Rooilijnenplan

Ik ondergetekende, **Danny Demoor**, landmeter-expert, LAN 04 0323, beëdigd door de Rechtbank van Eerste Aanleg te Gent, ingeschreven op het tableau van de Federale Raden van Landmeters-experten, verzekerd voor beroepsaansprakelijkheid bij ALLIANZ met polisnummer ZCN400066453/294, ben op 27 april 2021 overgegaan tot het opmeten en verdelen van een bebouwd eigendom bestaande uit 2 ééngesinswoningen, stallingen, grond, weiland, een perceel bouwgrond en aanhorigheden, gelegen te 9052 Gent (Zwijnaarde), Eedstraat 22-24. Kadastraal gekend of gekend geweest als *Gent 24ste afdeling, sectie C, nummers 185/N, 185/L, 187/L, 187/M, 190/E en 189/H*.

Lot 12: een perceel grond bestemd om kosteloos af te staan aan de Stad Gent, gelegen te 9052 Gent, Eedstraat 22-24, nummer 185/L en deel van de nummers 187/L, 190/E en 189/H, hiernaast geel ingekleurd. De oppervlakte volgens meting bedraagt **2.998,39 m²**, dit alles volgens de maten en aanduidingen van het plan.

De grenzen zijn bepaald volgens de plaatselijke topografische toestand en de wettelijke vermoedens. In hoekpunten 23 en 24 zit een fenopaal. De andere hoekpunten zijn niet gematerialiseerd. De perceelgrenzen zijn niet gematerialiseerd, tenzij anders vermeld op dit plan.

Aldus naar waarheid op gemaakt te Gent op **21 september 2021**.



Danny DEMOOR
Landmeter-expert

Landmeterbureau Demoor
Visserij 43F
9000 Gent
09/251.12.38
0475/64.79.55
www.landmetersbureau.be
danny.demoor@landmetersbureau.be

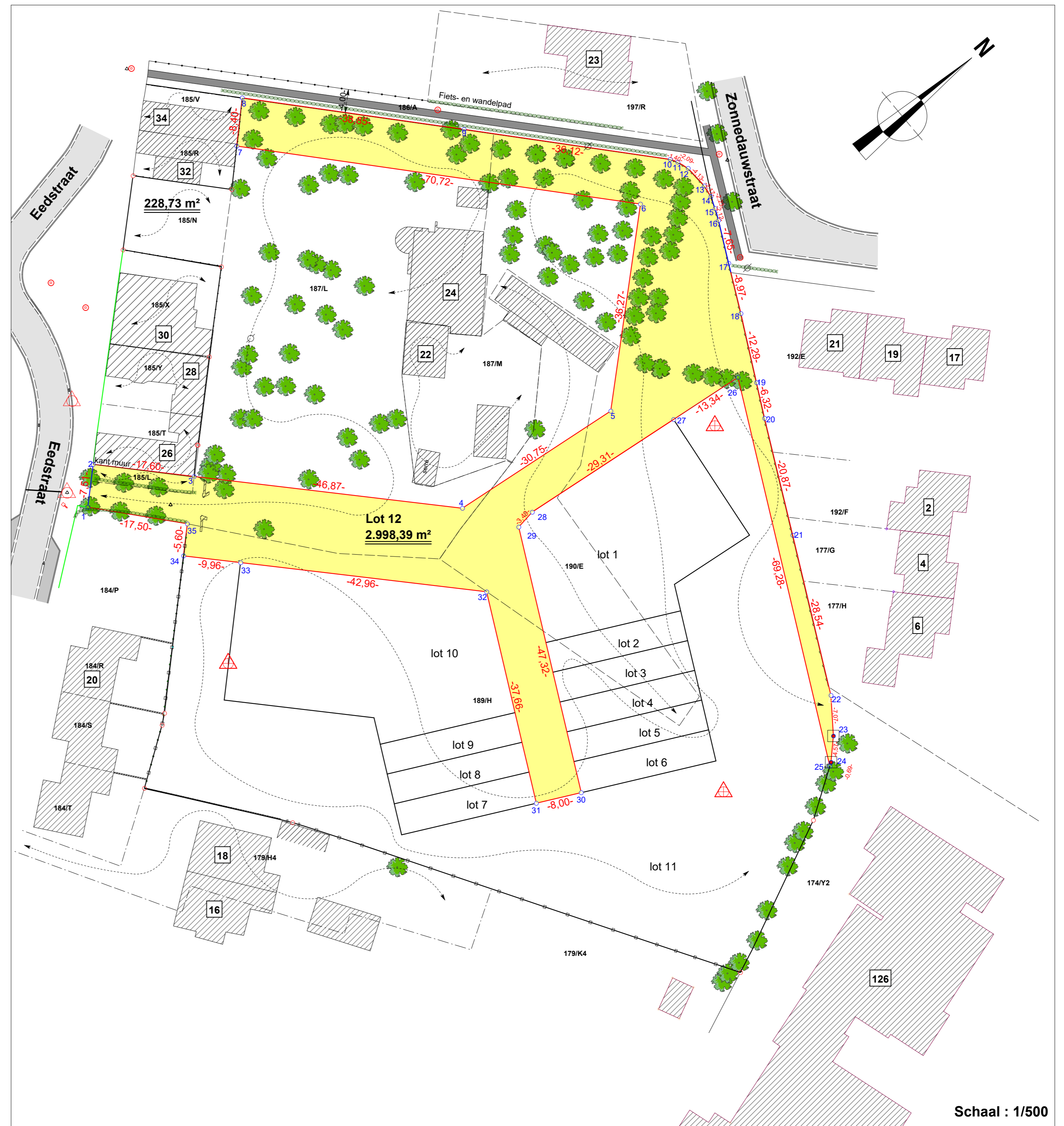
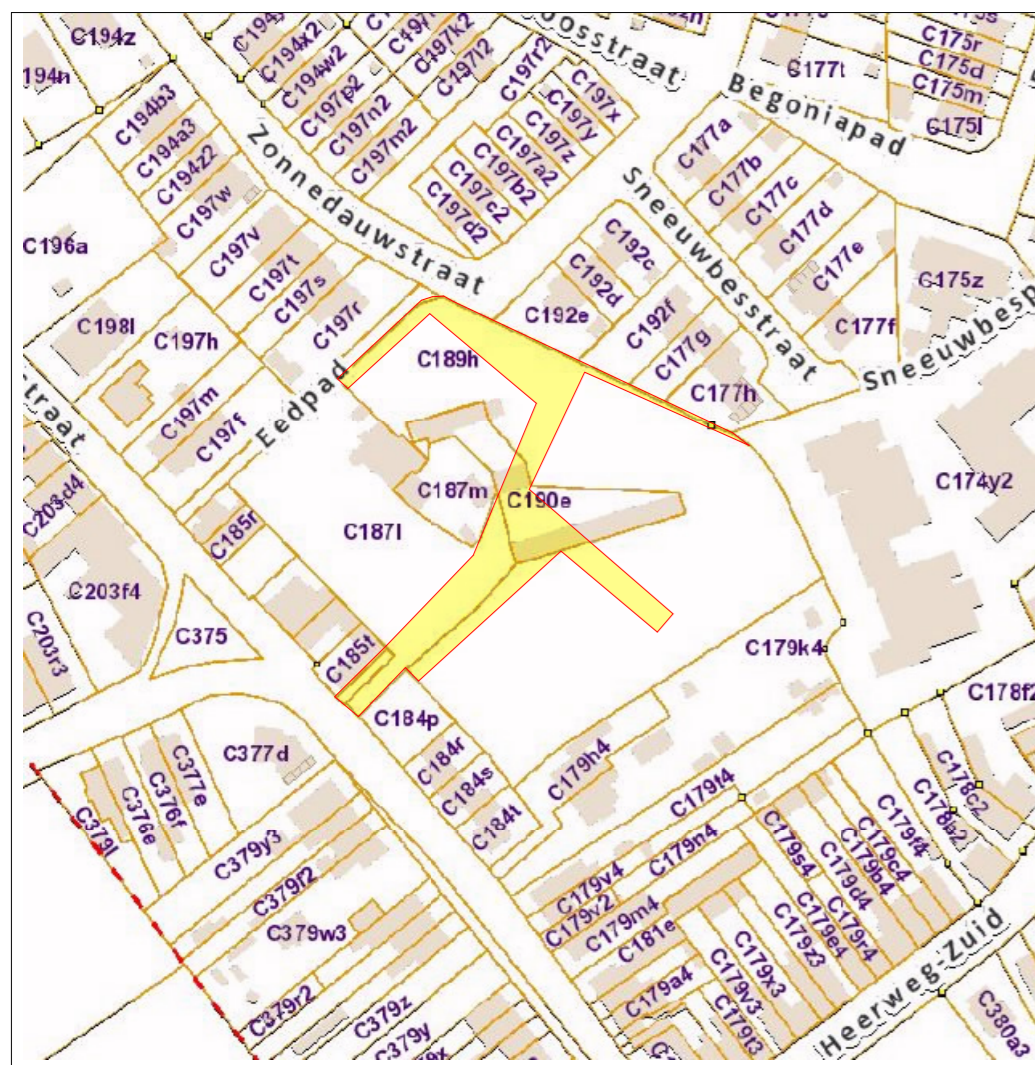
Coördinatenlijst Lambert 72

Nr	X	Y
1	103426,13	187759,61
2	103420,90	187764,99
3	103433,44	187777,33
4	103466,78	187810,28
5	103469,65	187840,90
6	103444,80	187867,32
7	103393,28	187818,86
8	103387,35	187824,82
9	103415,60	187851,48
10	103441,96	187876,18
11	103443,15	187876,91
12	103445,12	187877,63
13	103449,24	187877,94
14	103451,39	187877,68
15	103453,50	187876,94
16	103455,46	187876,14
17	103462,38	187872,87
18	103470,51	187869,09
19	103481,57	187863,73
20	103487,26	187860,97
21	103506,16	187852,12
22	103532,00	187839,99
23	103537,78	187835,92
24	103541,08	187832,77
25	103541,47	187832,19
26	103478,83	187861,79
27	103477,59	187848,51
28	103474,86	187819,33
29	103475,42	187815,88
30	103518,19	187795,62
31	103514,76	187788,39
32	103480,73	187804,52
33	103450,16	187774,33
34	103443,08	187767,33
35	103439,15	187771,32

Legende

- nieuwe rooilijn
- af te schaffen rooilijn
- te behouden rooilijn

UITTREKSEL KADASTRAAL PLAN



Schaal : 1/500