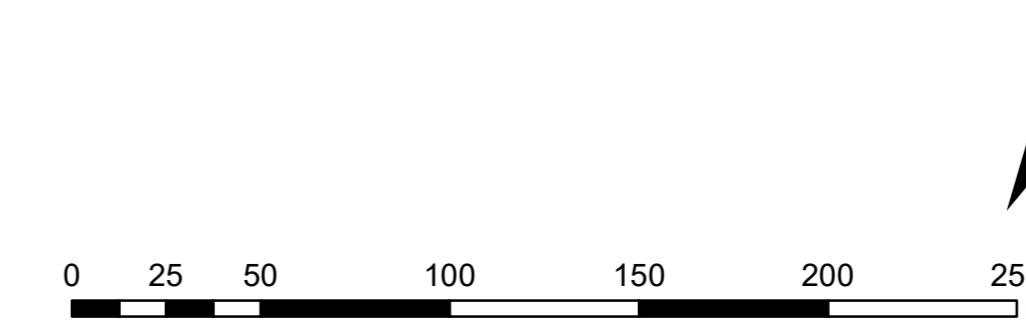


Legende

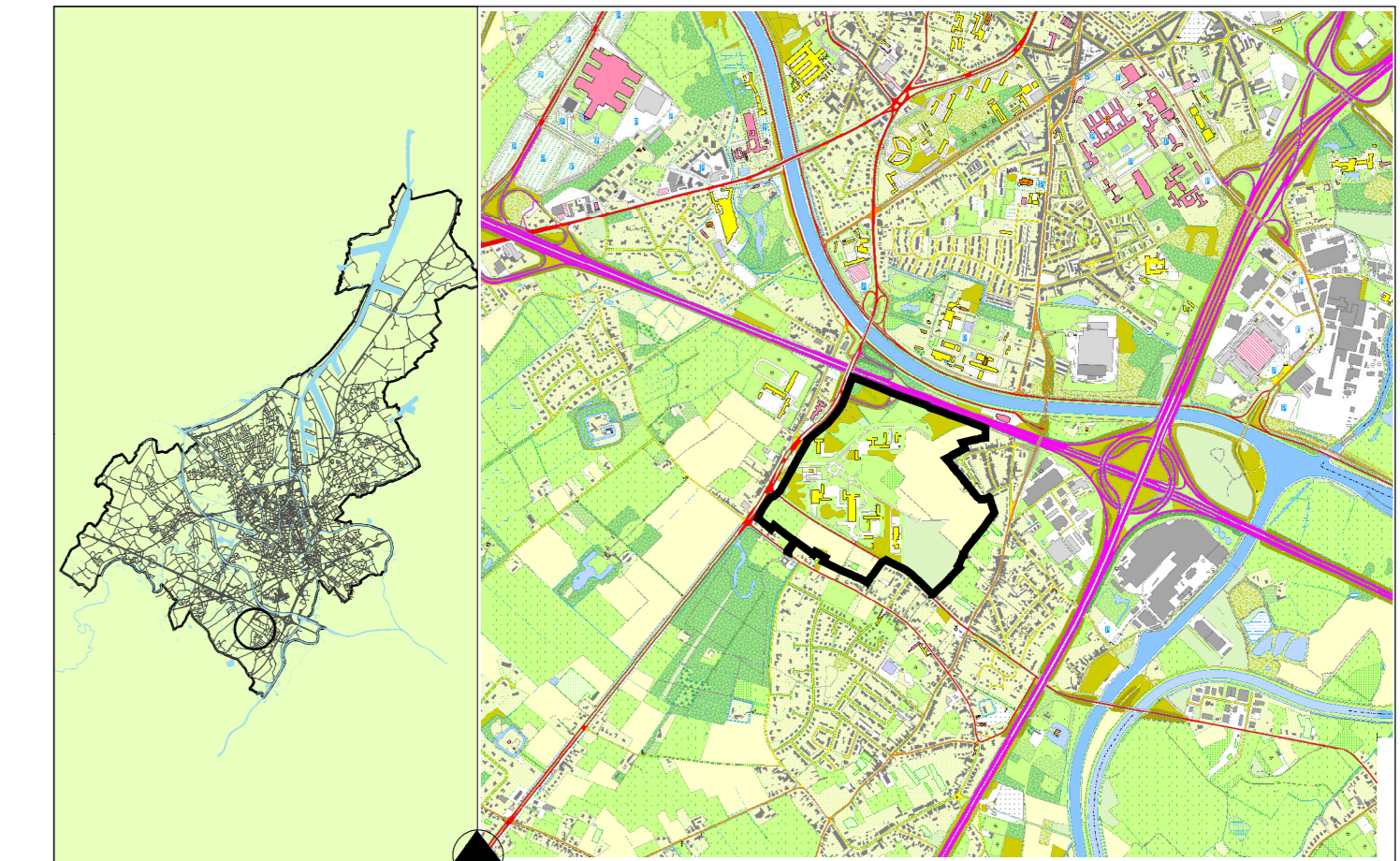
- grens RUP
- zonegrens
- perceelsgrens
- bestaande bebouwing
- bouwlijn
- waterzuiveringsstation
- Z1 zone voor onderwijs en kennisbedrijven
- Z2 zone voor productiebedrijven en hybride bedrijven
- Z3 zone voor park
- Z4 zone voor groenbuffer
- Z5 zone voor wegen
- Z6 zone voor plein
- Z7 zone voor hoofdwegen met nabestemming zone voor park
- bouwrijpe strook (aanduiding in overdruk)
- reservatiestrook voor de heraanleg van de kruispunten op Grotesteenweg Noord- N60 (aanduiding in overdruk)
- fiets- en wandelpad (aanduiding in overdruk)

Versie 7/09/2021

Schaal 1:2 000



**GEMEENTELIJK RUIMTELIJK UITVOERINGSPLAN
NR. 148 TECHNOLOGIEPARK ARDOYEN-TRAMSTRAAT**



GRAFISCH PLAN

Opmaak

Stad Gent
Dienst Stedenbouw en Ruimtelijke Planning
Departement Stedelijke Ontwikkeling

Ruimtelijk planner: Raf Mandervelt

Definitief vastgesteld door de gemeenteraad op