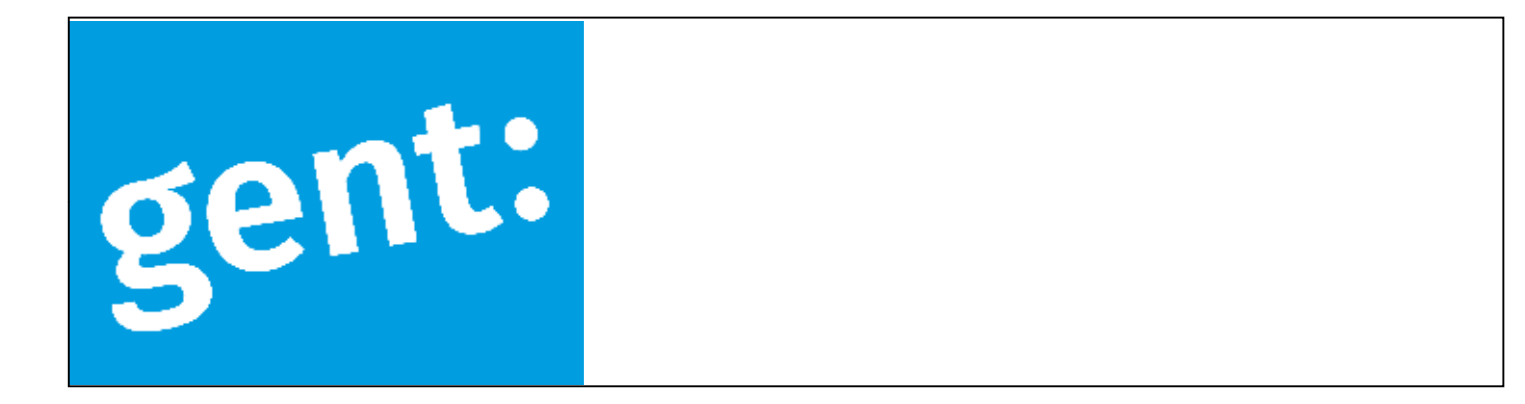
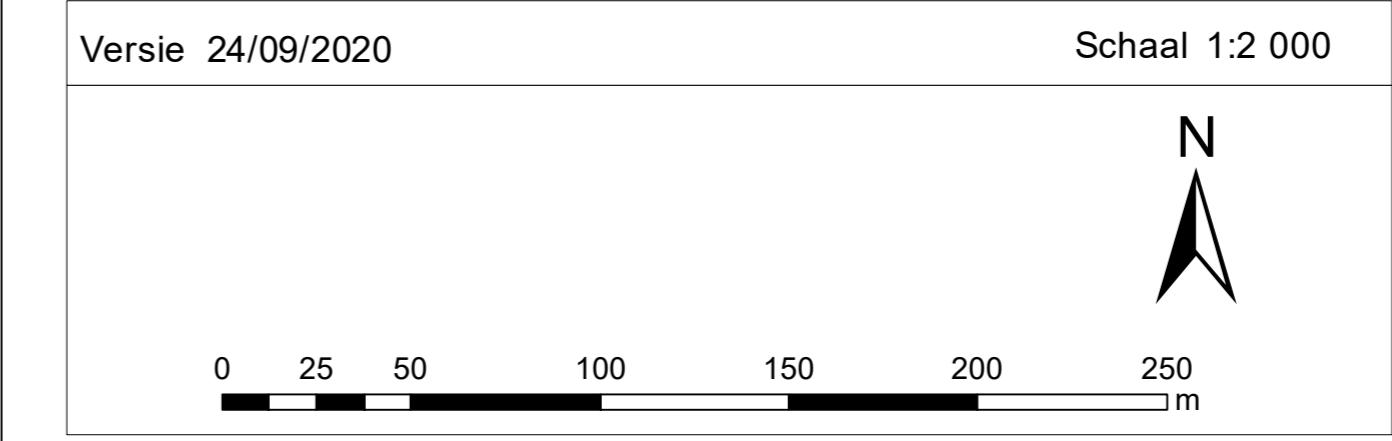


Legende

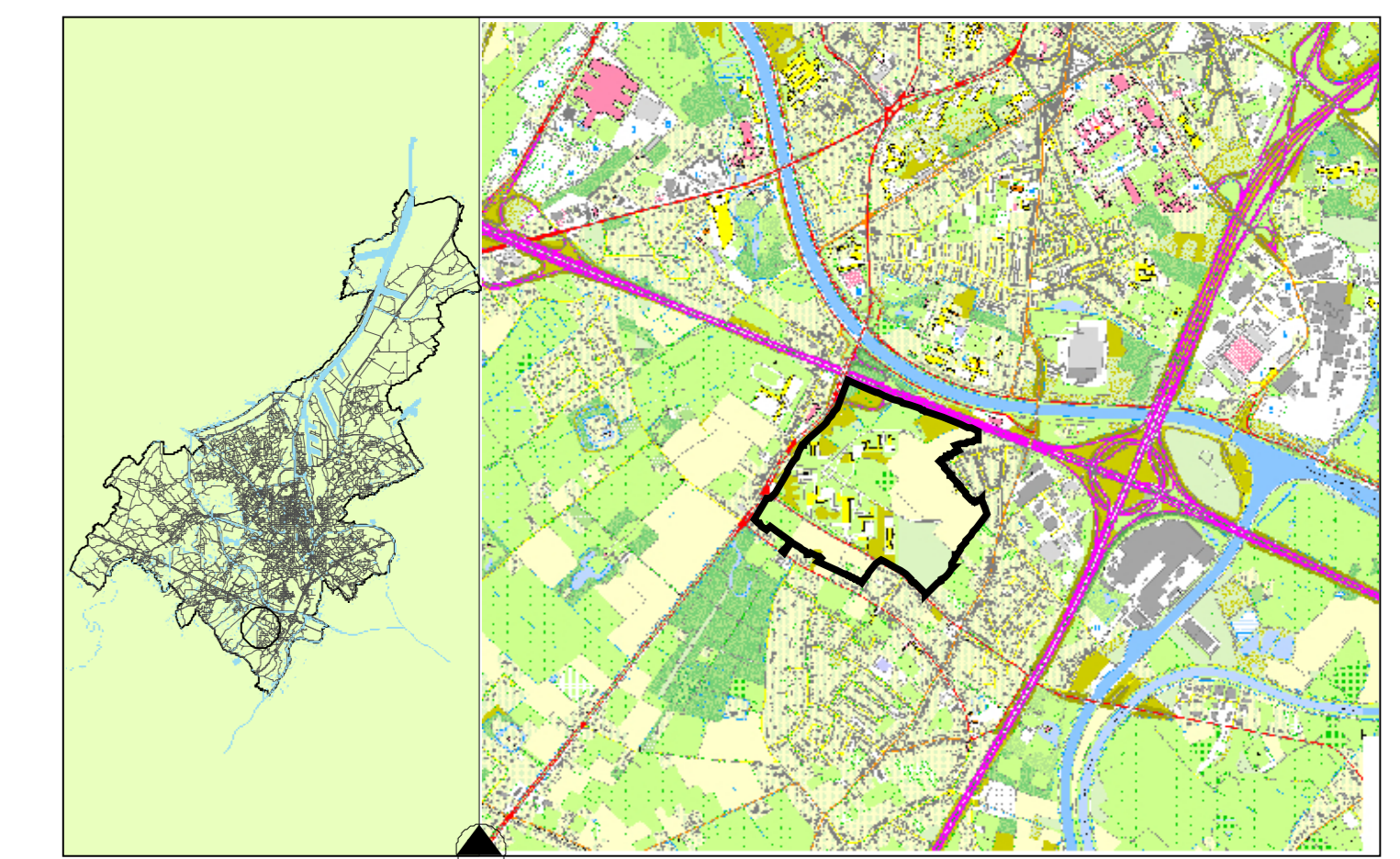
- grens RUP
- zonegrens
- perceelsgrens
- bestaande bebouwing
- bouwlijn
- waterzuiveringsstation

- Z1 zone voor onderwijs en kennisbedrijven
- Z2 zone voor productiebedrijven en hybride bedrijven
- Z3 zone voor park
- Z4 zone voor groenbuffer
- Z5 zone voor wegen
- Z6 zone voor plein
- Z7 zone voor hoofdwegen met nabestemming zone voor park
- Z8 zone voor hoofdwegen met nabestemming zone voor onderwijs en kennisbedrijven

- bouwrijpe strook (aanduiding in overdruk)
- reservatiestrook voor de heraanleg van de kruispunten op Grotesteenweg Noord- N60 (aanduiding in overdruk)
- fiets- en wandelpad (aanduiding in overdruk)



**ONTWERP
GEMEENTELIJK RUIMTELIJK UITVOERINGSPLAN
NR. 148 TECHNOLOGIEPARK ARDOYEN-TRAMSTRAAT**



GRAFISCH PLAN

Opmaak
 Stad Gent
 Dienst Stedenbouw en Ruimtelijke Planning
 Departement Stedelijke Ontwikkeling

Ruimtelijk planner: Raf Mandervelt

Voorlopig vastgesteld door de gemeenteraad op