

2 Projectbeschrijving

Haalbaarheid

2.1 Beschrijf uw huidige organisatie en haar activiteiten.

Gedurende ruim 25 jaar organiseerden Stad Gent (Dienst Werk) en OCMW Gent (Leerwerkplekken) hun eigen projecten waarin doelgroepmedewerkers een traject op maat konden doorlopen. De Stadsprojecten focusten op Lokale Diensteneconomie en Wep+, OCMW Leerwerkplekken bood cliënten in Artikel 60 en Arbeidszorg werkervaring aan, met accent op materiële dienstverlening voor de kwetsbare burger. Sinds 3 september 2018 schrijven we een nieuw verhaal, en zijn we één Dienstenbedrijf Sociale Economie (DBSE) voor Stad Gent en OCMW Gent, waarbij alle bovengenoemde werkervaringstrajecten verenigd worden op verschillende werkvloeren. DBSE bestaat uit 6 operationele clusters: Bouw, Fiets, Horeca, Openbaar Domein, Logistiek, Schoonmaak. De teams Banenbeheer en Strategie & Ondersteuning zorgen voor de overkoepelende thema's en processen. Met 80 omkaderingsmedewerkers en 300 doelgroepmedewerkers zorgen we dagelijks voor de realisatie van onze doelstellingen:

Wij bieden reële tewerkstelling en werkervaring aan, aan mensen met een afstand tot de arbeidsmarkt, met als doel hun maatschappelijke participatie en integratie te bevorderen. We doen dit concreet door jobcreatie in een dienstverleningsaanbod dat past binnen de beleidsdoelstellingen van de Groep Gent, waarvan zowel dienstverlening naar kwetsbare groepen als dienstverlening naar interne entiteiten van Groep Gent een vast onderdeel uitmaken.

Het label maatwerkafdeling is toegekend aan DBSE op 09.05.2019, met ingang van 01.04.2019.

2.2 Beschrijf waar uw organisatie nu staat op vlak van kwaliteit. Beschikt uw organisatie op dit moment al over een kwaliteitsmanagementsysteem, een kwaliteitshandboek en/of procesbeschrijvingen voor uw primaire en ondersteunende processen, werkprocedures, ... Hebt u een instrumentarium ter beschikking om uw beleid, werking en dienstverlening te beoordelen en te evalueren? Beschikt u op dit moment over (een) kwaliteitslabel(s)? Zo ja, welke en tot wanneer is dit/zijn die geldig?

DBSE is officieel één sinds 3 september 2018, maar zal pas vanaf 01 januari 2020 in zijn totaliteit geïntegreerd zijn binnen Departement Sociale Dienstverlening (juridische entiteit = OCMW): één financieel – budgettair model en één personeelsplan. Bij de integratie-oefening werden, naast de opmaak van een gemeenschappelijke missie en visie, doelstellingen en personeelsformatie wel reeds bepaalde processen geïmplementeerd. Maar in deze nieuwe context beschikken we nog niet over een kwaliteitsmanagementsysteem, noch over een kwaliteitslabel.

2.3 Beschrijf uw visie op kwaliteitsmanagement en hoe u verder wil groeien op vlak van kwaliteit. Hoe maakt u deze visie voldoende duidelijk voor al uw stakeholders (overheid, klanten, medewerkers, ...)?

Eén van de ambities of operationele doelstellingen van DBSE is gezonde bedrijfsvoering, operationele uitmuntendheid, en sociale & ecologische duurzaamheid. Als nieuw samengesteld bedrijf willen we hier sterk op inzetten door onze onderneming te scannen op vlak van kwaliteitsmanagement en het in kaart brengen van onze processen met als resultaat: optimalisatie van processen en strategisch beleid en het opzetten van verbeteracties in functie van het behalen van onze doelstellingen en ambities en van een kwaliteitslabel.

Het beleid van Groep Gent zet reeds in op kwaliteitsvol procesmanagement door het aanbieden van opleidingen 'procesdenken – en modelleren' en deze visie te integreren binnen de diensten. DBSE engageert zich daarnaast tot het uitrollen van een nieuw communicatieplan, dat deel uitmaakt van ons toekomstig

////////////////////////////////////

kwaliteitsmanagement. We nemen hierin op hoe we intern en extern zullen communiceren over onze doelstellingen en ambities, en hoe we klantentevredenheid op beide doelstellingen kunnen integreren.

- 2.4 Geef een beknopte samenvatting van het beoogde investeringsproject en geef aan hoe het project zal bijdragen tot een meer kwaliteitsvolle en toekomstbestendige onderneming. Welke resultaten wil u bereiken op korte en lange termijn? Welke garanties zal u inbouwen opdat het label binnen de termijn van de subsidieperiode behaald wordt?

Het investeringsproject bestaat uit 3 luiken: het scannen van de organisatie door een consultancy bureau, de inbedding van de processen en verbeteracties in de organisatiestructuur en het behalen van het kwaliteitslabel. Met deze acties investeren we nog meer in leeransen voor onze doelgroepmedewerkers. Want een duurzame onderneming met extra focus op kwaliteitsmanagement, resulteert in kwaliteitsvolle werkervaring voor onze doelgroepmedewerkers en kwaliteitsvolle dienstverlening voor onze klanten.

Om dit project te coördineren en de garantie in te bouwen dat het label binnen de termijn van de subsidieperiode behaald wordt én deze visie ingebed wordt in de organisatiestructuur, vragen we een 1/2 vte projectverantwoordelijke mee te financieren .

- 2.5 De maximale subsidie bedraagt 65.000 euro per project. De subsidieperiode loopt vanaf de beslissingsdatum tot 30 juni 2021. Maak een inschatting van de totale kosten om een kwaliteitslabel te behalen en geef aan voor welke type kosten (consultancy, audit / assessment, certificering) u een subsidie vraagt.

Gezien de grootte en diversiteit van het bedrijf én het feit dat we van scratch starten in een nieuwe geïntegreerde context, voorzien we het totaalbedrag van € 65.000.

Inschatting kosten:

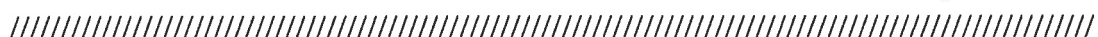
Projectleider consultancy audit/assessment 20 dagen aan een richtprijs van € 1.500/dag	€ 30.000
Projectverantwoordelijke DBSE certificering 1 jaar deeltijds niveau A1 – A2 – A3	€ 35.129,27
€ 65.129,27	

Goed bestuur

- 2.6 Toon aan hoe het project tegemoet zal komen aan een effectieve behoefte op vlak van professionalisering en een innovatieve aanpak zal hanteren.

Eén van de ambities van DBSE is het aligneren van de dienstverlening met de groeikansen van onze doelgroepmedewerkers. Het Dienstenbedrijf heeft een goed zicht op de arbeidsmarkt en de noden van het Normaal Economisch - en Sociaal Economisch Circuit. Door de werkervaring af te stemmen op de noden van de arbeidsmarkt laten we de competenties van de medewerkers groeien in functie van doorstroom. Een kwaliteitslabel is voor DBSE een extra hefboom op vlak van professionalisering: door kwaliteitsmanagement in te bedden in de organisatie creëren we een proces van zelfevaluatie en permanente bijsturing.

DBSE organiseert zich volgens de principes van Innovatieve Arbeidsorganisatie. De teams zijn samengesteld volgens proces en niet volgens functieprofiel. Elke medewerker is op die manier betrokken én heeft inspraak in



4.3 Ondergetekende(n) voegt/voegen volgend document aan deze aanvraag toe:

een **verklaring op eer** inzake de deminimissteun

Datum : 18/11/2019

Voor- en achternaam : Edwin Beaumon

Handtekening

Organogram DBSE

Datum : 18/11/2019

Voor- en achternaam : Edwin Beaumon

Handtekening

Datum : [Klik hier](#) als u een datum wilt invoeren.

Voor- en achternaam : [Klik hier](#) als u tekst wilt invoeren.

Handtekening



Verklaring op eer 'deminimissteun'

We hebben de subsidies nagekeken die in de jaren 2017-2018-2019 niet meer dan 200.000 euro opbrachten en de nieuwe subsidies sinds 2019.

Enkel een subsidie van de Provincie Oost-Vlaanderen voor de toenmalige Leerwerkplekken Ikook voor "de bevordering van innovatie en professionalisering door samenwerking tussen reguliere en sociale-economie-ondernemingen" (PRO.REC) blijkt te zijn ontvangen in kader van de-minimissteun: 20.000 euro voor 2017.

Datum: 18.11.2019

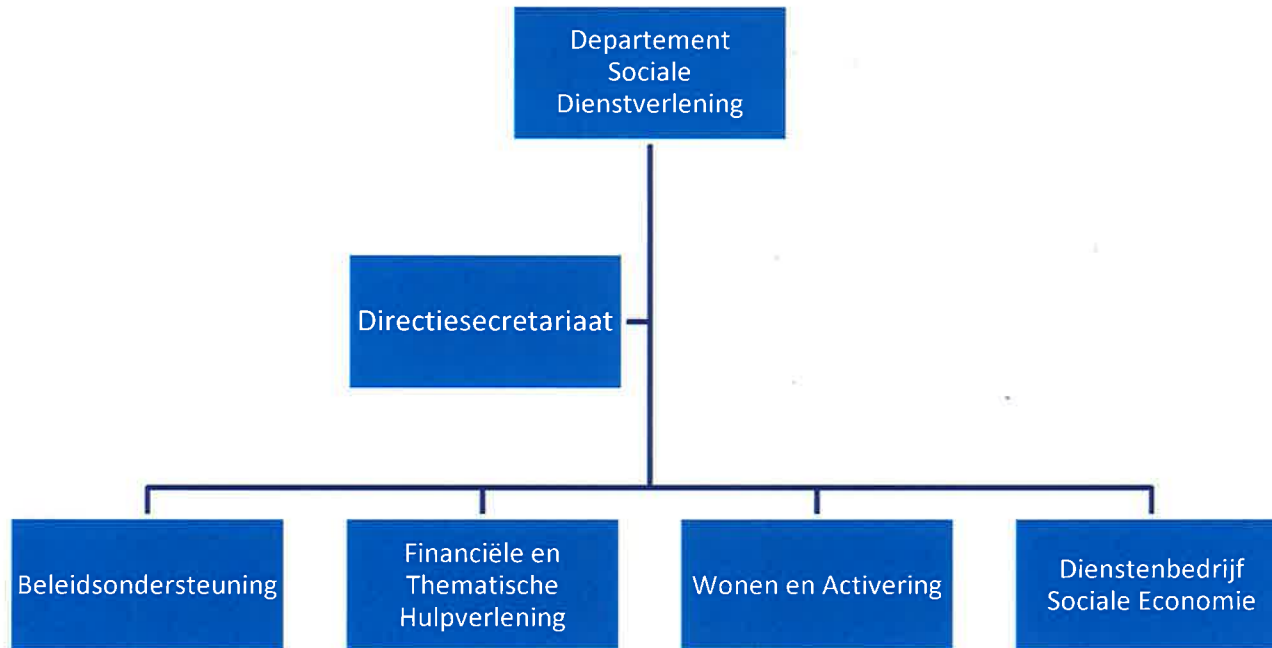
Voor- en achternaam: Edwin Beaumont

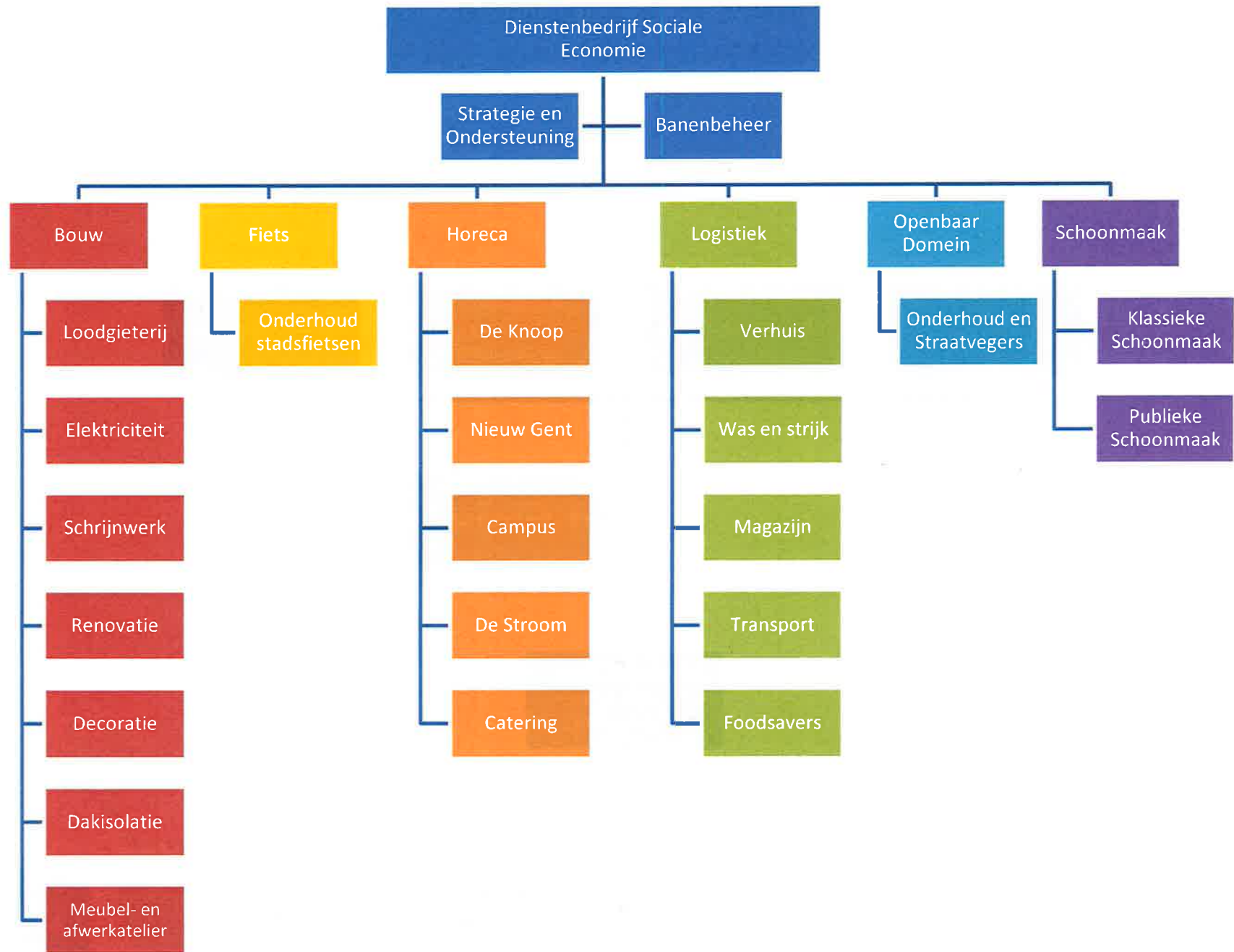
Handtekening:

A handwritten signature in blue ink, consisting of several overlapping loops and a long horizontal stroke extending to the right.

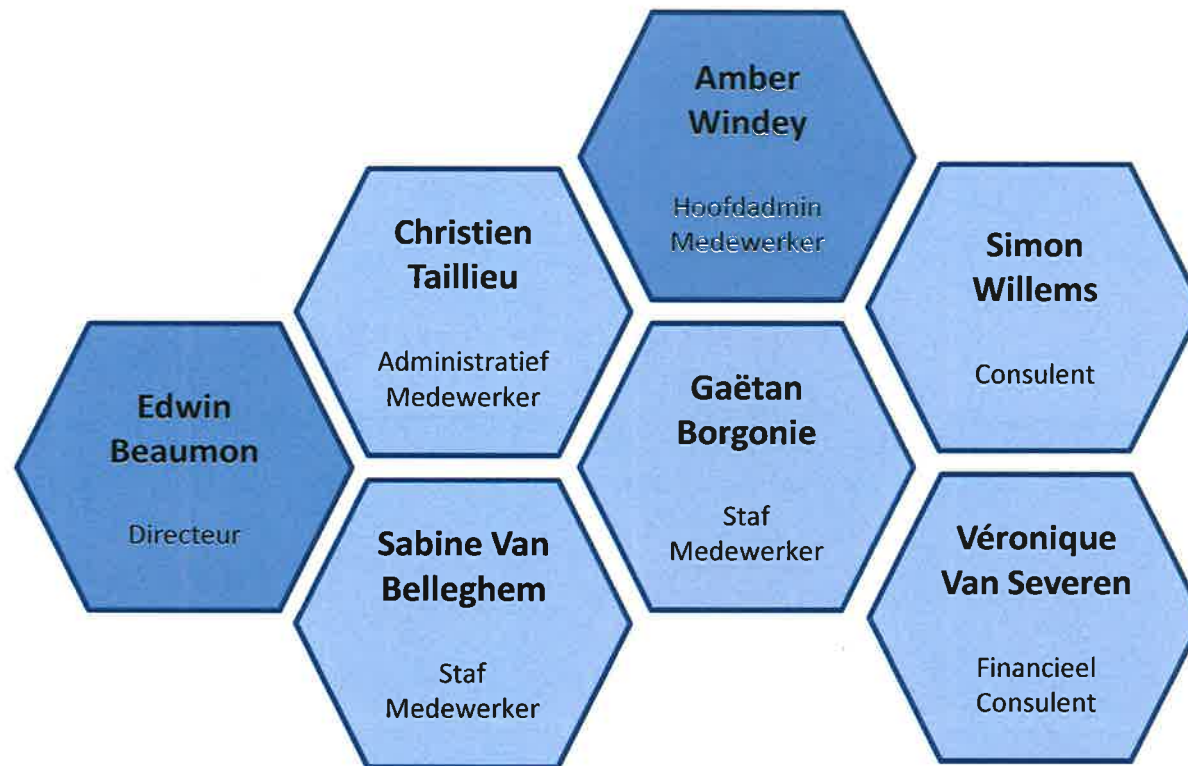


Onze plaats in het organogram

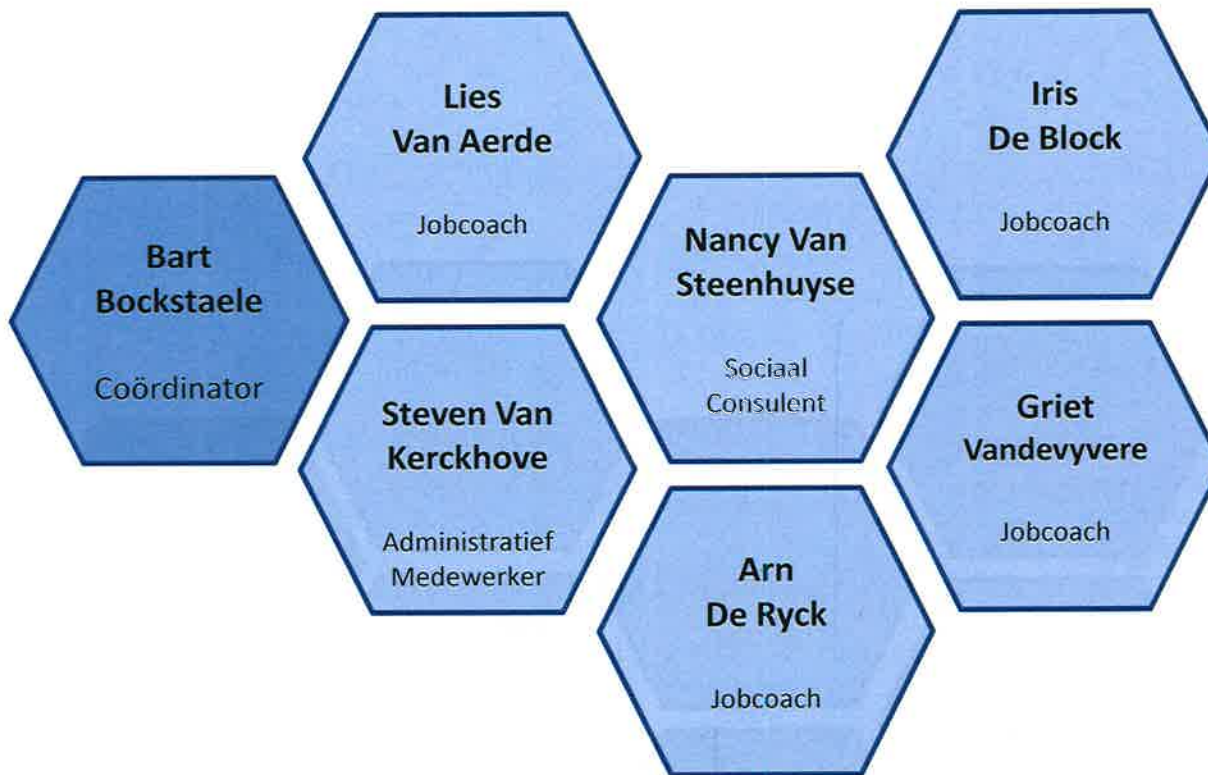




Strategie en Ondersteuning



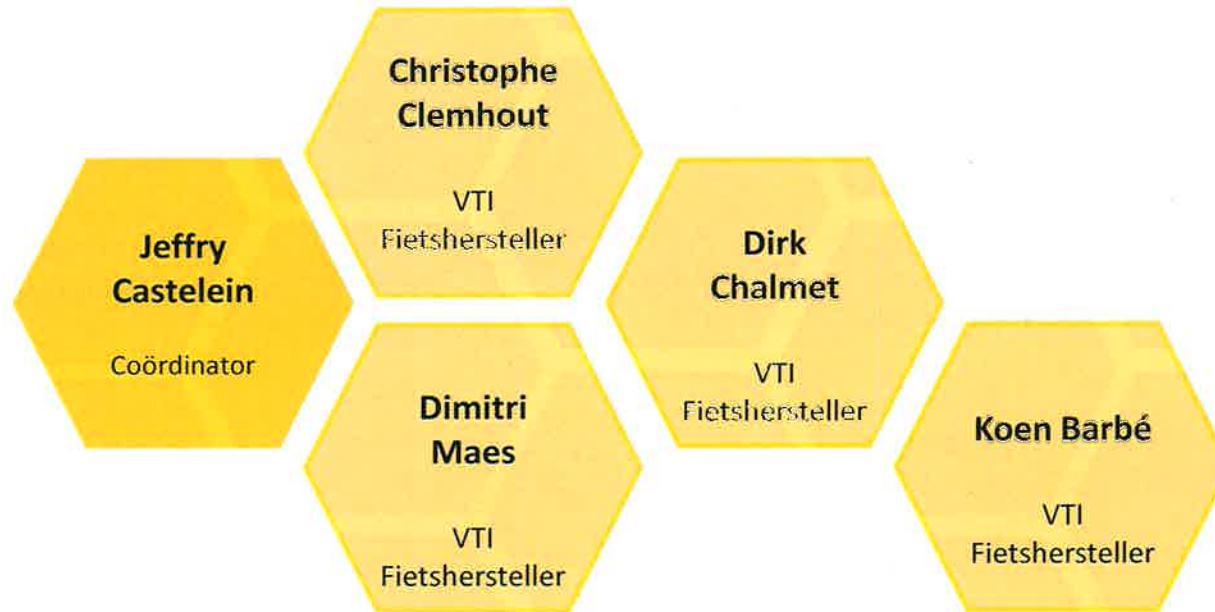
Banenbeheer



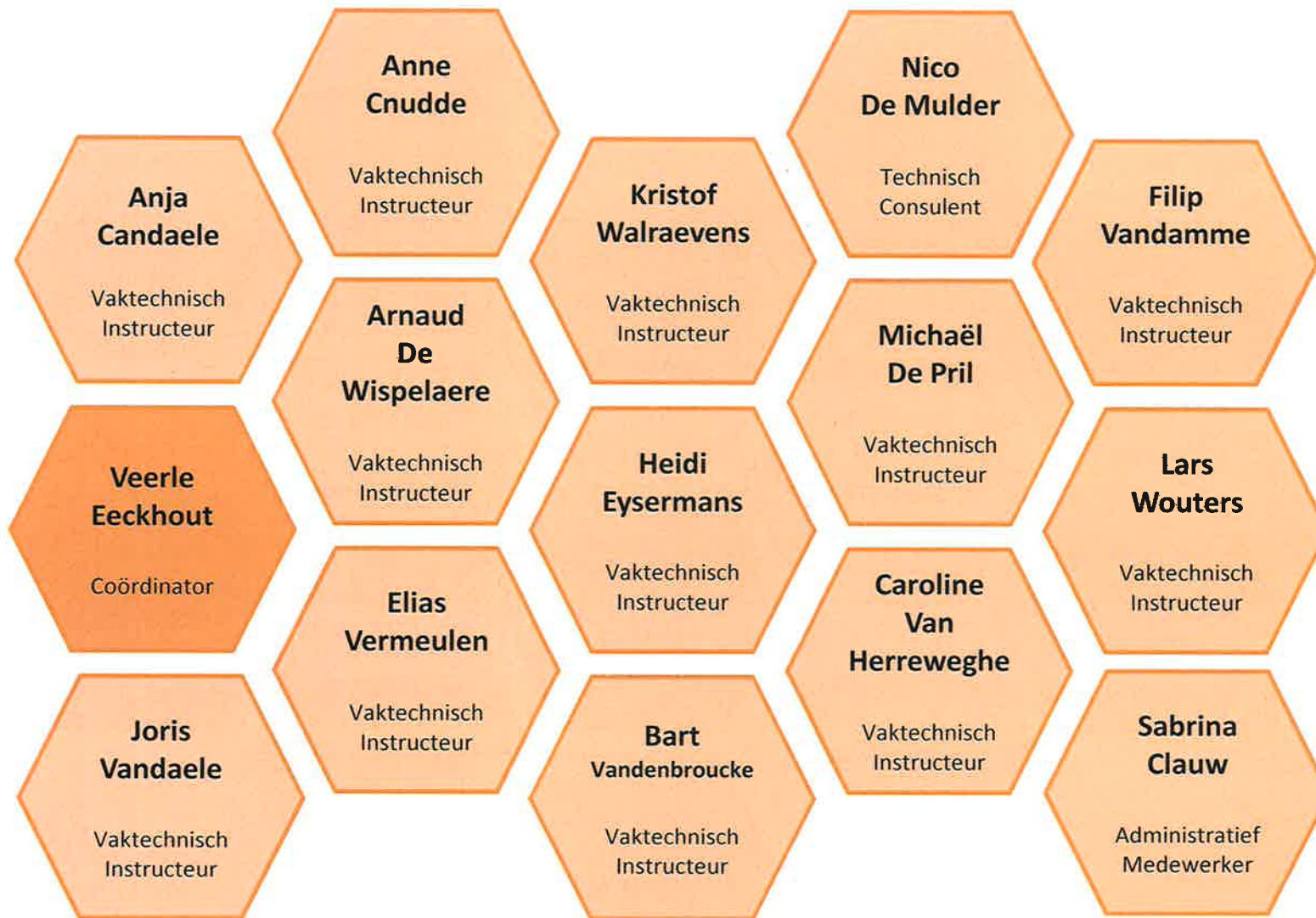
Cluster Bouw



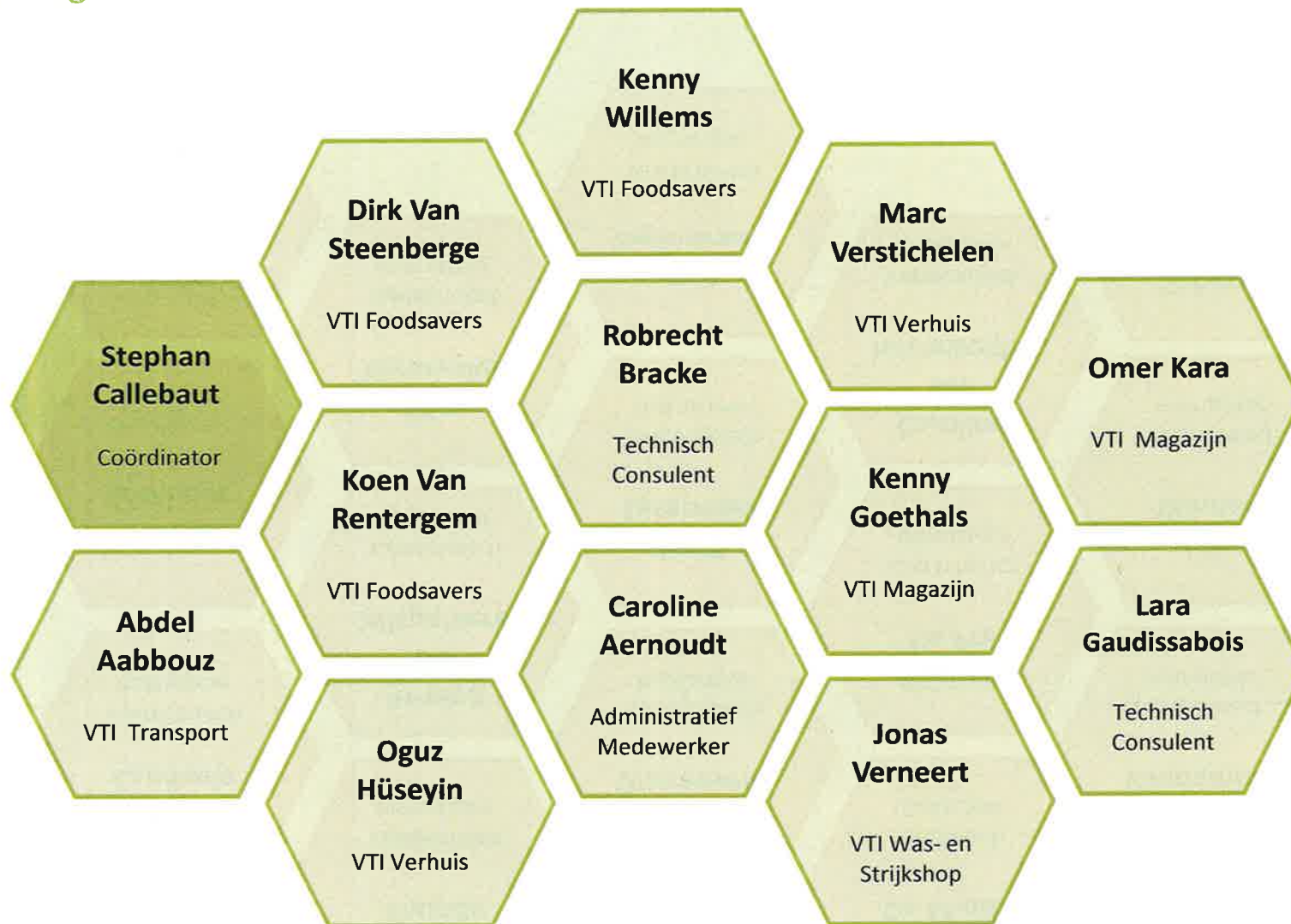
Cluster Fiets



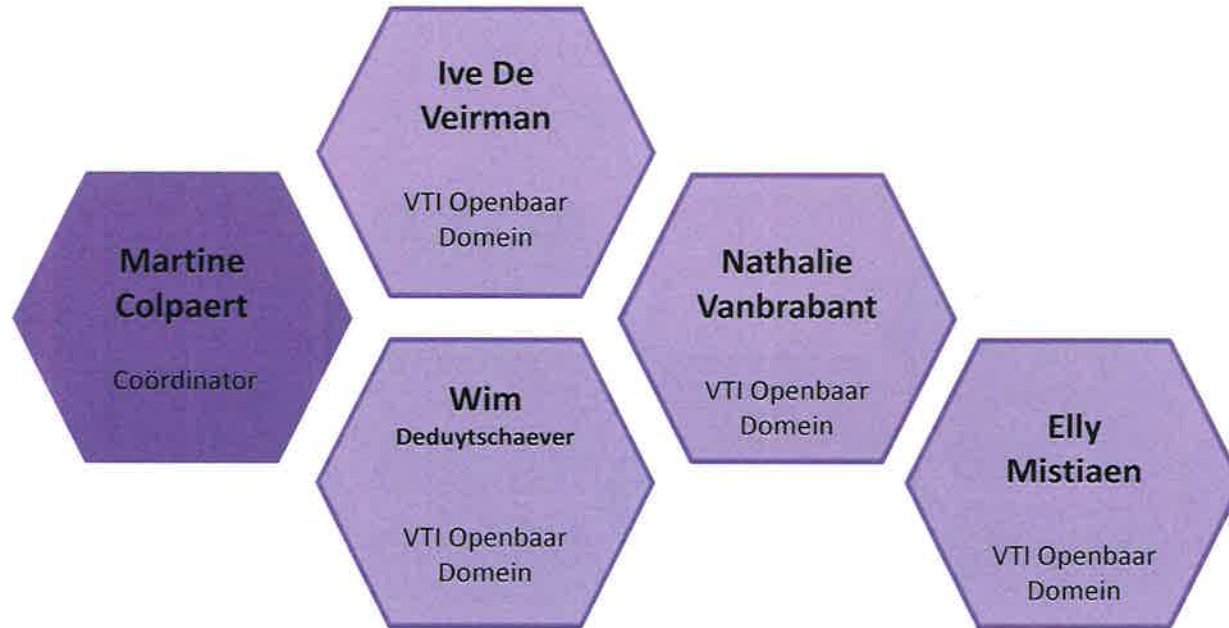
Cluster Horeca



Cluster Logistiek



Cluster Openbaar Domein



Cluster Schoonmaak

