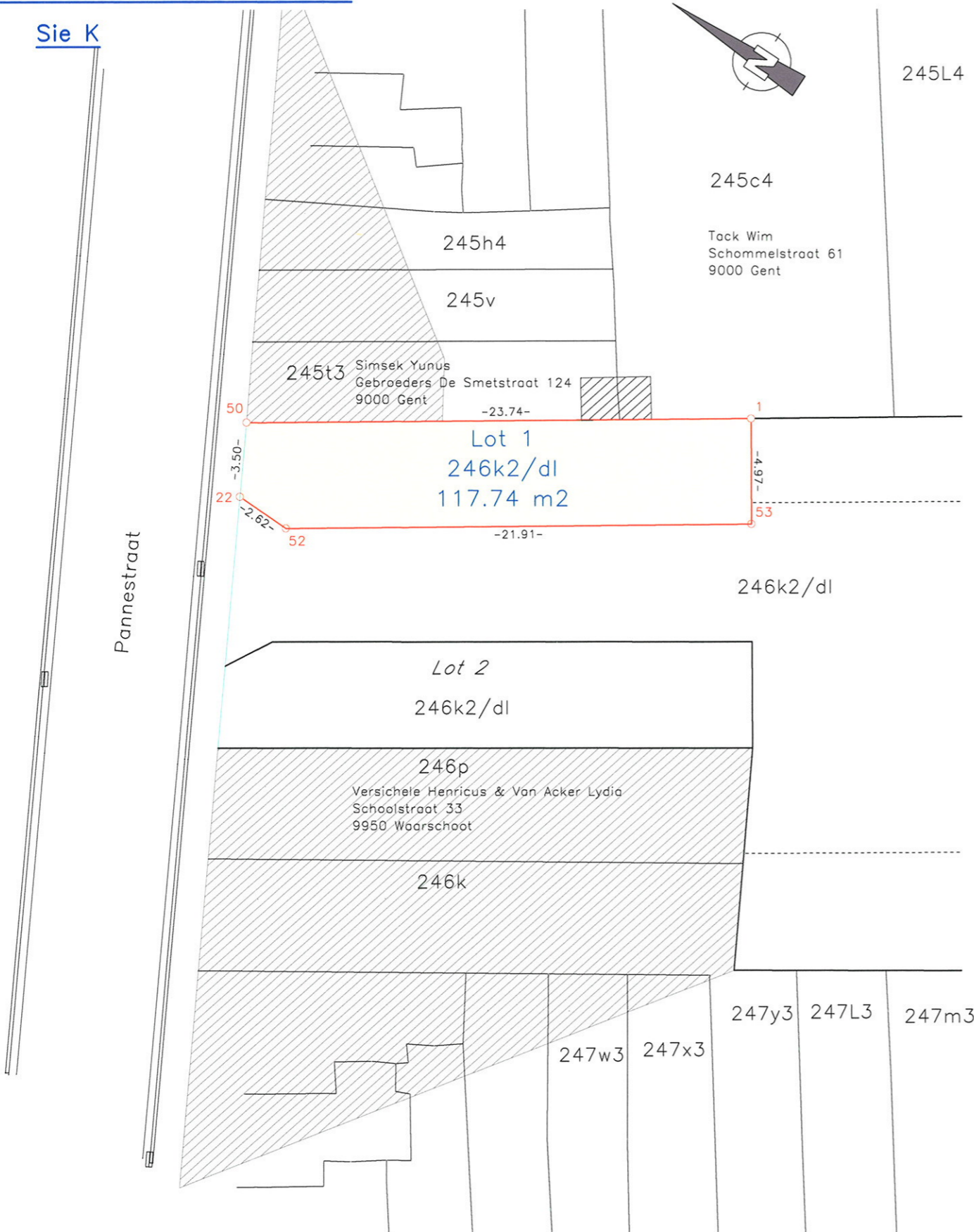


Gemeente : Gent 10° afd.

Sie K



Coördinatenlijst

Nr.	X	Y	Commentaar
1	869.24	933.97	Eigendomspunt
22	850.73	918.18	Punt in rooilijn
50	849.15	921.31	Hoek gebouw
52	853.35	918.05	Eigendomspunt
53	871.88	929.76	Eigendomspunt

Meet- en Expertiseburo
ARPENTA bvba

Oude Veldstraat 158
9080 Lochristi

Tel. 09/355.77.19
Fax. 09/355.68.43

PROCES-VERBAAL VAN OPMETING

In het jaar tweeduizend en twaalf, op 16 juli, is ondergetekende Windey Patrick, Landmeter - Expert, kantoorhoudende onder bvba Meetburo Arpenta, overgegaan tot de opmeting en oppervlaktebepaling van het onroerend goed op bijgaand plan afgebeeld en hierna beschreven.

Gemeente Gent 10° afd.

Een perceel bouwgrond, zijnde lot 1 in de, op datum van 03/07/2012 goedgekeurde, verkaveling gelegen te Pannestraat en ten Kadaster gekend als Sie K 246k2/dl.

De grenzen zijn bepaald volgens de plaatselijke topografische toestand en wettelijke vermoedens.

OPPERVLAKTE

Een perceel bouwgrond, zijnde lot 1 in de, op datum van 03/07/2012 goedgekeurde, verkaveling gelegen te Pannestraat en ten Kadaster gekend als Sie K 246k2/dl, met een bevonden oppervlakte van 117.74 m2

Ten bewijze hiervan hebben wij, onder dagtekening als hierboven, eigenhandig tegenwoordig Proces-Verbaal opgemaakt en ondertekend.

Lochristi, 16 juli 2012

Patrick Windey
Landmeter-Expert
Beëdigd door de Rechtbank van Eerste Aanleg
LAN 04 0808