




Memo

Wijziging organogram - Gemeenteraad oktober 2014

1 Inleiding

Stad Gent en OCMW Gent werken samen aan een nieuwe organisatiestructuur waarin op doorgedreven manier samengewerkt zal worden. In functie hiervan wordt zowel een overzicht van de Stadsdiensten als van het OCMW meegegeven. Aan de hand van kleurcodes wordt telkens meegegeven tot welke organisatie het betreffende onderdeel behoort.

Het dienstniveau zal door de reorganisatie de komende jaren nog gewijzigd worden. In die zin moeten de blokjes onder de departementen aanzien worden als eenheden die voorlopig toegekend worden aan een departement. Het aantal blokjes dat in de huidige tekeningen terug te vinden is, legt niets vast omtrent aantal toekomstige diensten.

-  entiteit behoort tot de Stadsdiensten,
-  entiteit behoort tot het OCMW,
-  gezamenlijke entiteit Stadsdiensten en OCMW

* functie is opgenomen in het managementteam van de Stad Gent

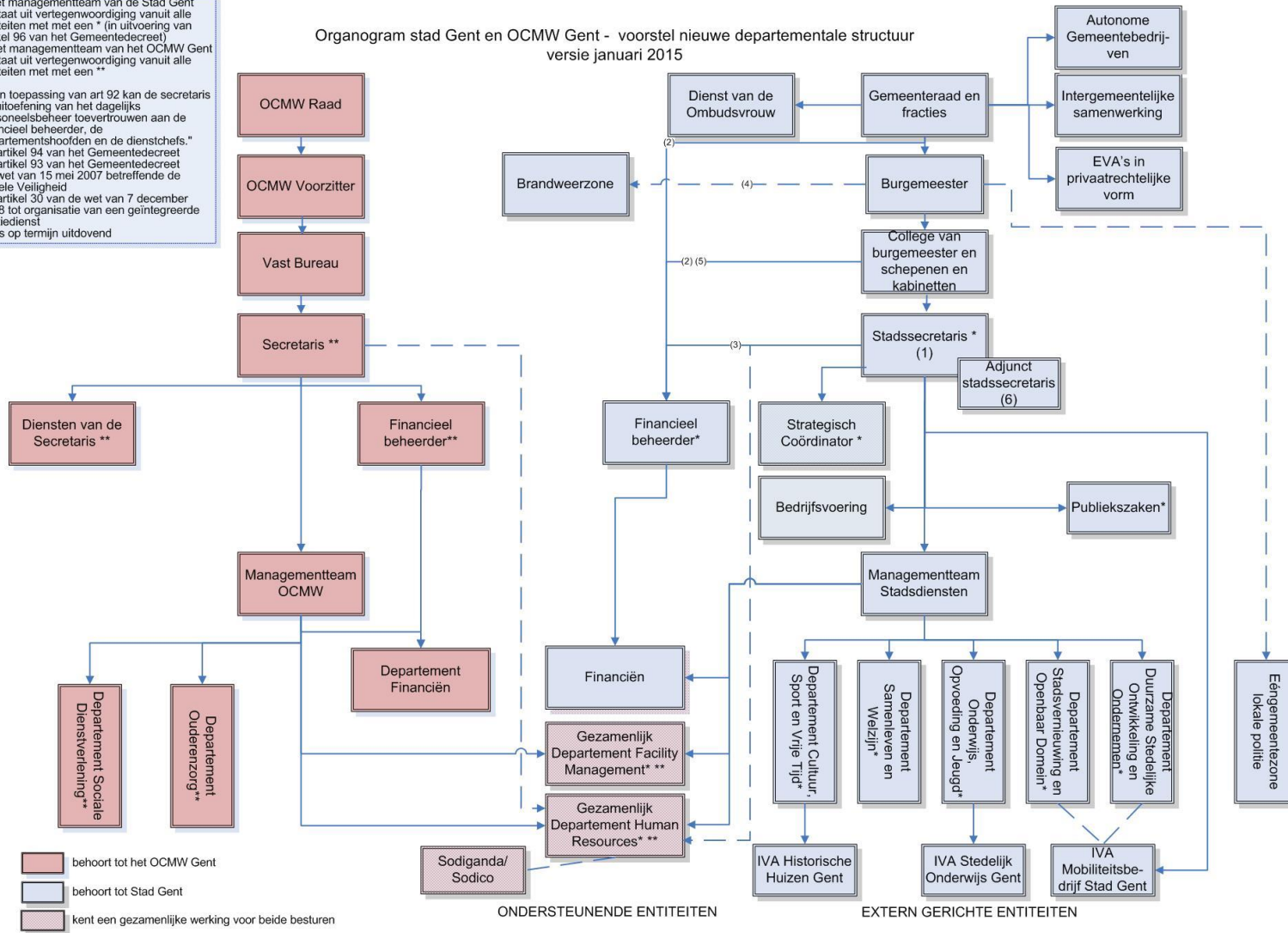
** functie is opgenomen in het managementteam van het OCMW Gent

2 Besturen en Departementen

* Het managementteam van de Stad Gent bestaat uit vertegenwoordiging vanuit alle entiteiten met met een * (in uitvoering van artikel 96 van het Gemeentedecreet)
 **Het managementteam van het OCMW Gent bestaat uit vertegenwoordiging vanuit alle entiteiten met met een **

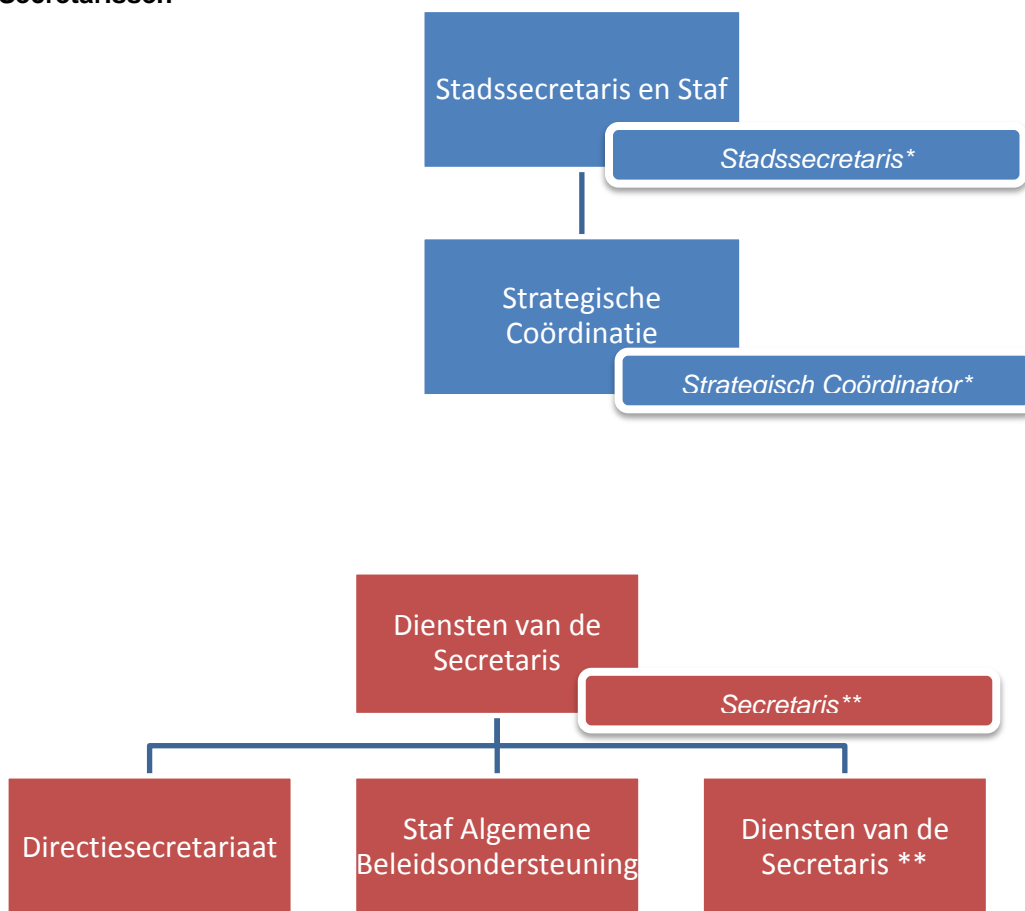
(1) In toepassing van art 92 kan de secretaris de uitoefening van het dagelijks personeelsbeheer toevertrouwen aan de financieel beheerder, de departementshoofden en de dienstchefs.
 (2) artikel 94 van het Gemeentedecreet
 (3) artikel 93 van het Gemeentedecreet
 (4) wet van 15 mei 2007 betreffende de Civiele Veiligheid
 (5) artikel 30 van de wet van 7 december 1998 tot organisatie van een geïntegreerde politiedienst
 (6) is op termijn uitdovend

Organogram stad Gent en OCMW Gent - voorstel nieuwe departementale structuur versie januari 2015



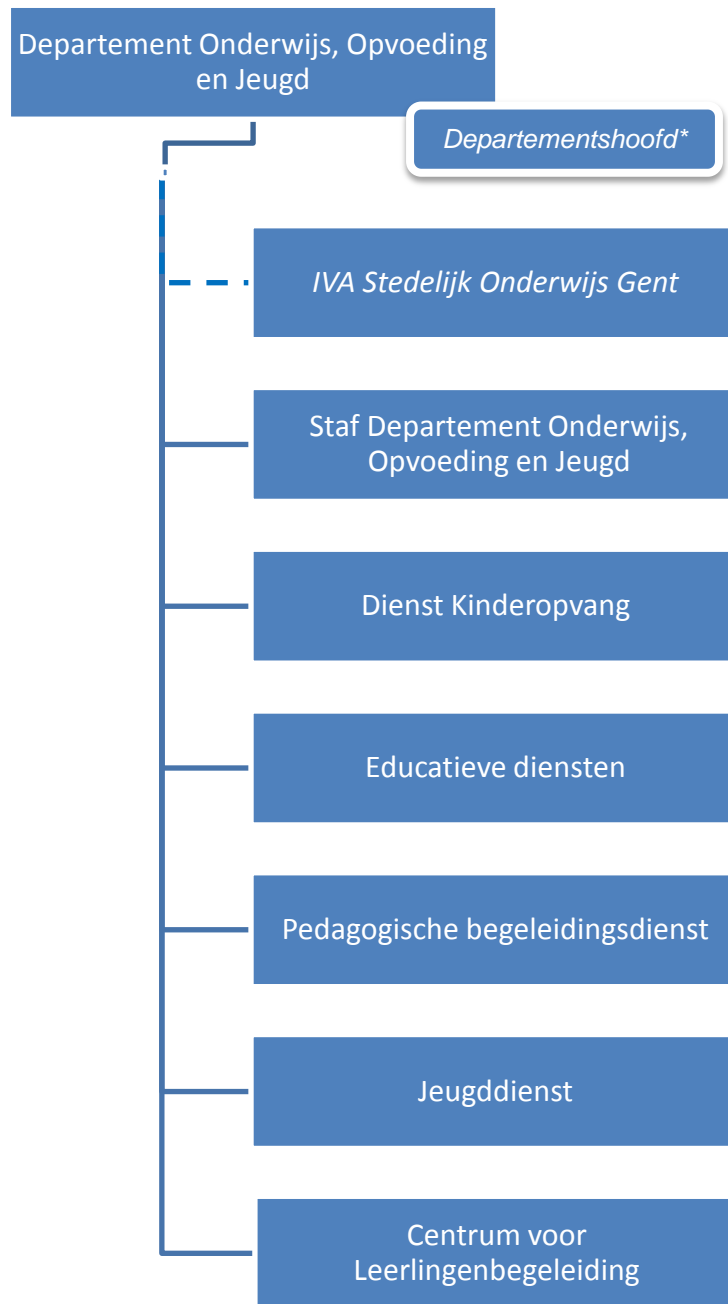
3 Organogram op dienstniveau

3.1 Secretarissen

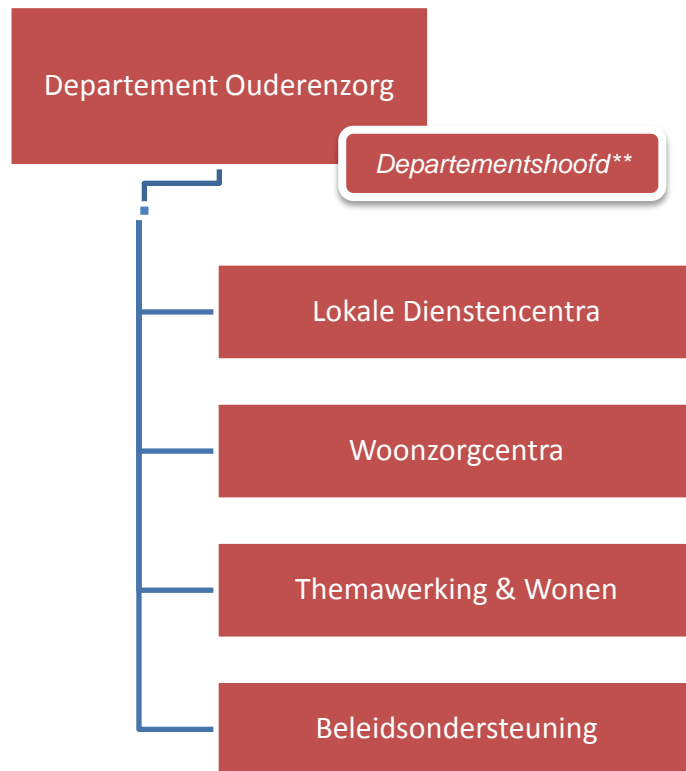


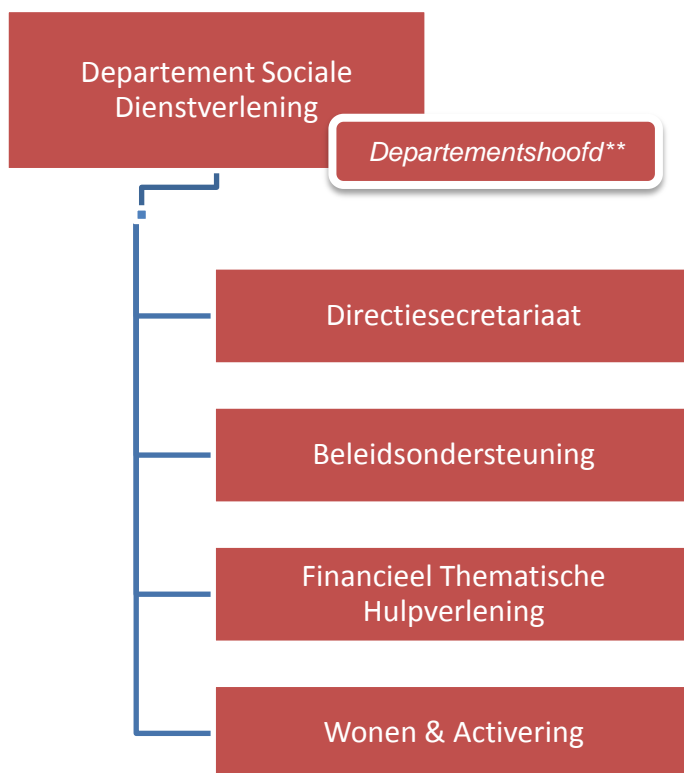
3.2 Persoonsgebonden cluster



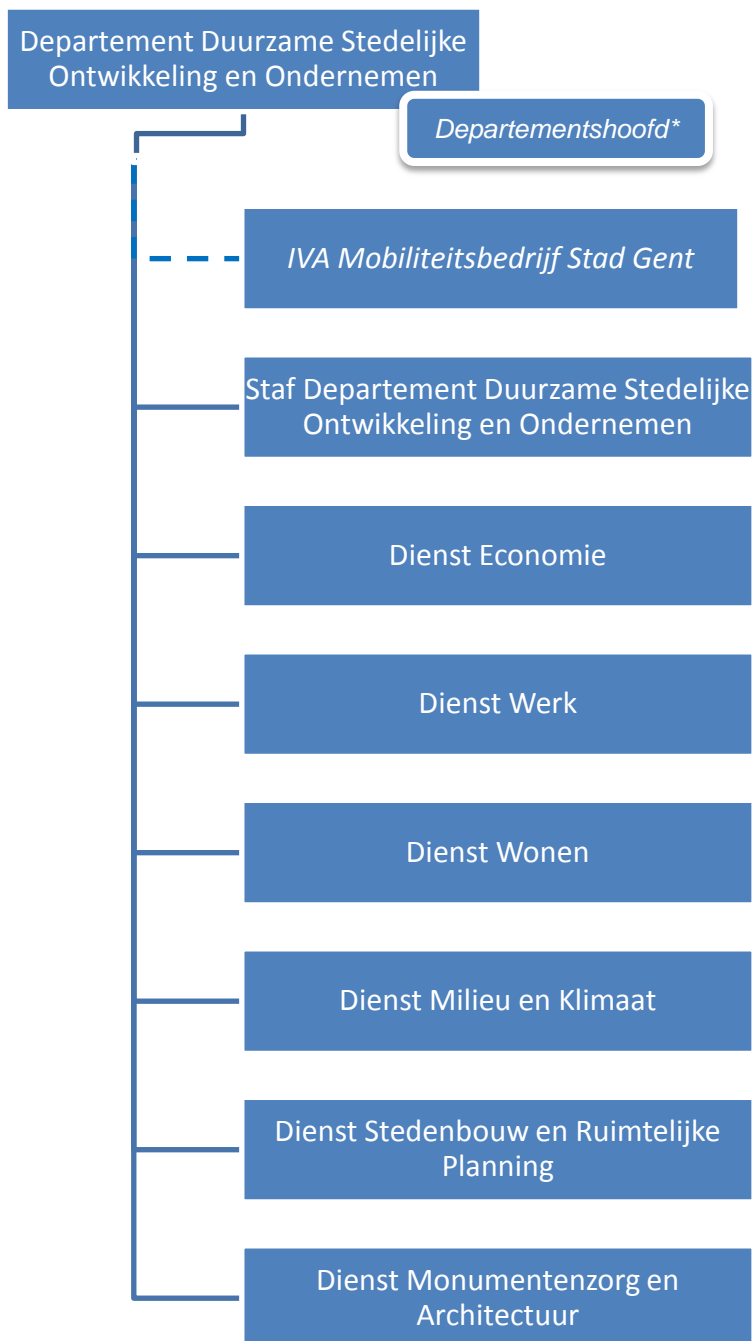


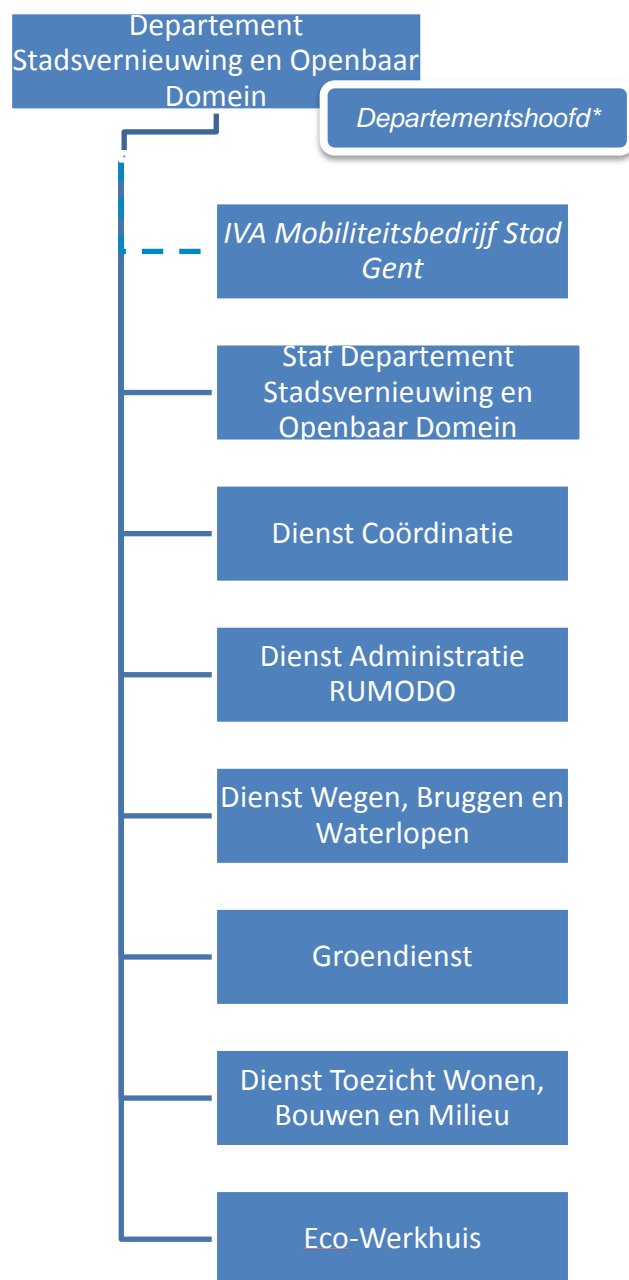




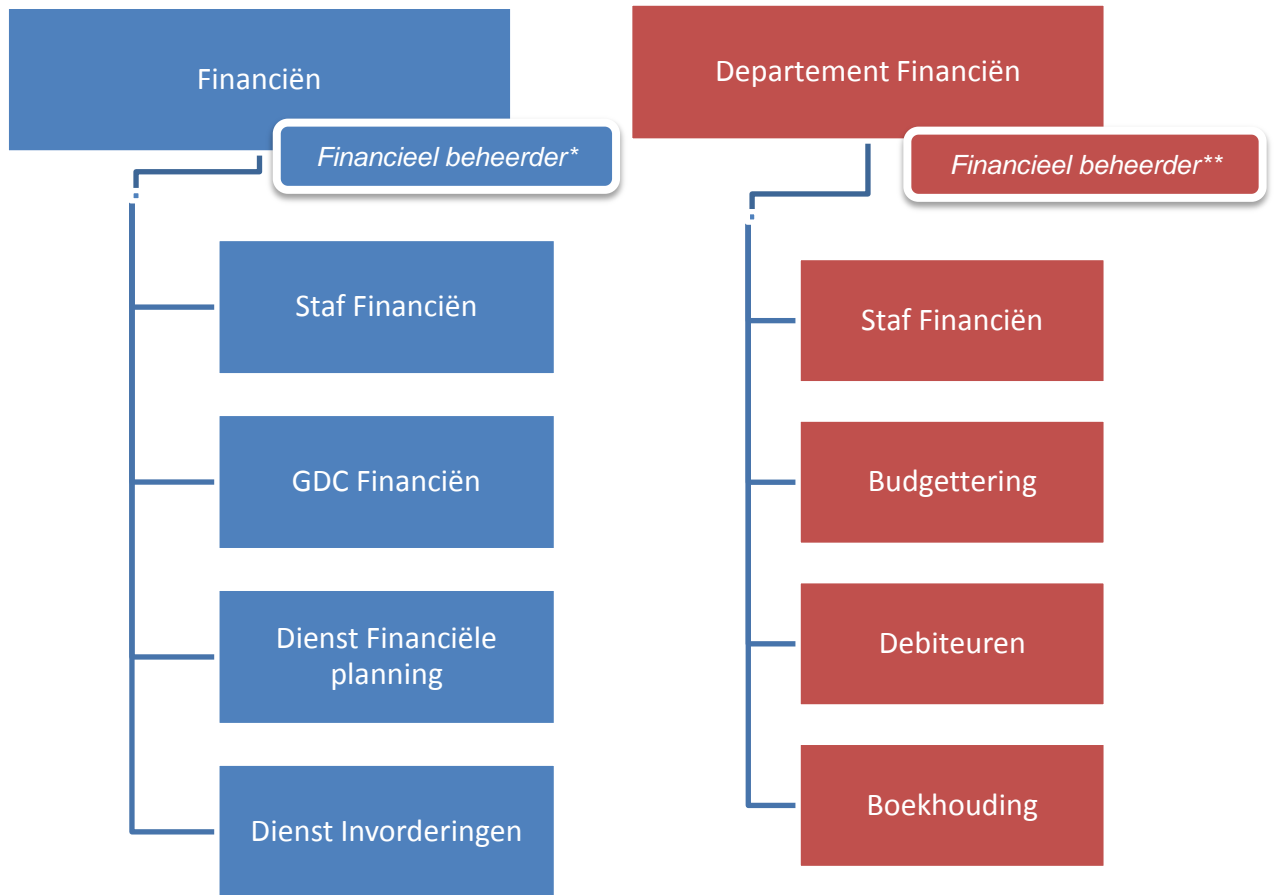


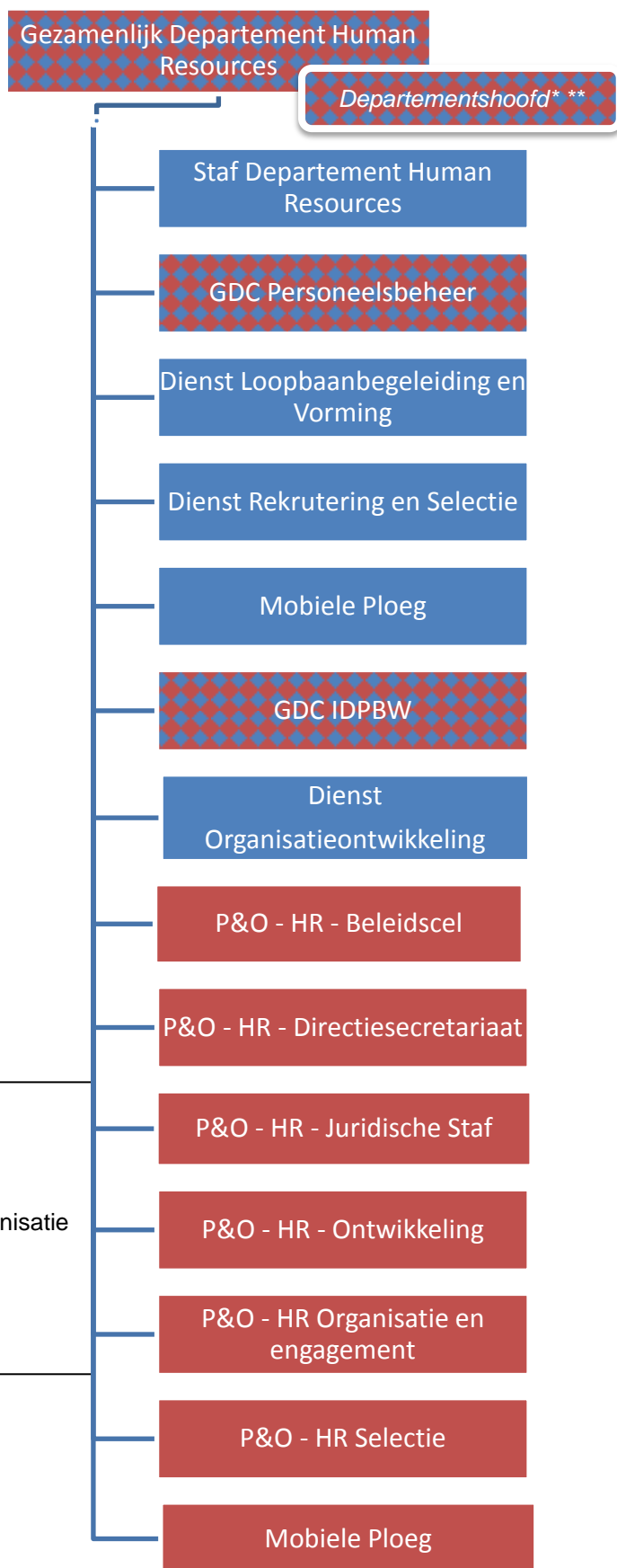
3.3 Grondgebonden Cluster





3.4 Cluster Ondersteuning





Legende:
 GDC: Gezaamenlijk Dienstverleningscentrum
 P&O: Personeel en Organisatie
 HR: Human Resources
 SO: Strategische Ondersteuning

Gezamenlijk Departement Facility Management

Departementshoofd* **

Staf Departement Facility Management

Dienst FM-Ondersteuning

Dienst Bouwprojecten

Dienst Vastgoedbeheer

Dienst Onderhoud Gebouwen

Dienst Service en Logistiek

Dienst Aankoopbeheer

P&O - FM Technieken

P&O - FM Ondersteuning

P&O - FM Studiebureau

P&O - SO Aankoop

P&O - SO Juridische ondersteuning

P&O - FM Directiesecretariaat

P&O - FM Dispatching & Balie

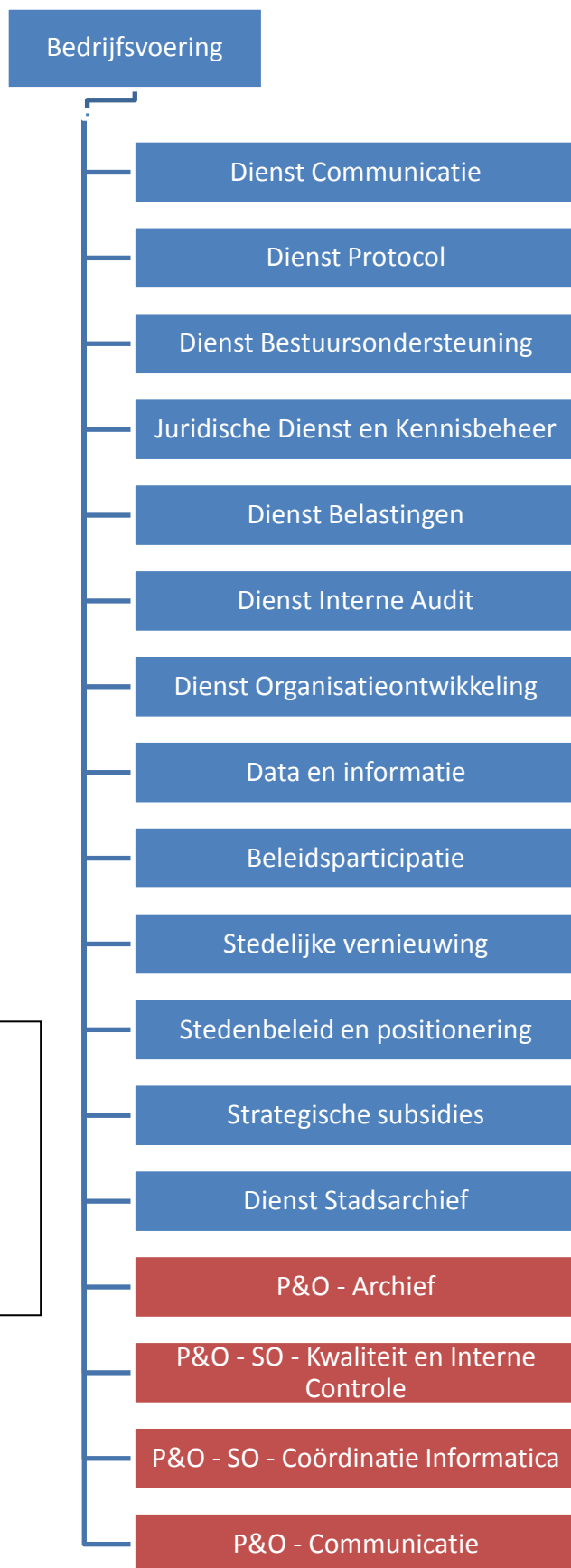
Legende:

GDC: Gezamenlijk
Dienstverleningscentrum

P&O: Personeel en Organisatie

HR: Human Resources

SO: Strategische Ondersteuning



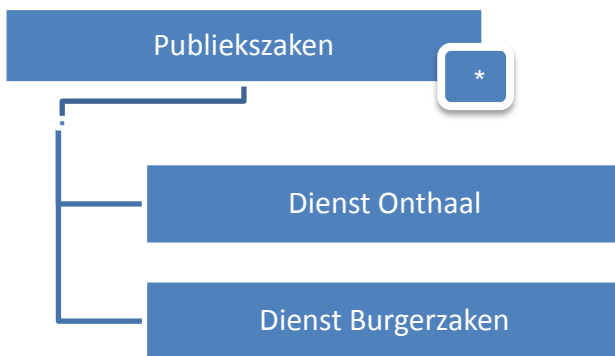
Legende:

GDC: Gezamenlijk
Dienstverleningscentrum

P&O: Personeel en Organisatie

HR: Human Resources

SO: Strategische Ondersteuning



3.5 Diensten die rechtstreeks ressorteren onder de gemeenteraad

Dienst van de Ombudsvrouw