



Coördinatenlijst

Puntnummer	X	Y	Commentaar
13	112091.83	197932.57	Hoek gebouw
44	112092.16	197932.72	Hoek afsluiting
98	112078.17	197937.35	Eigendomspunt
178	112061.25	197972.35	Punt in de rooilijn
179	112084.51	197924.22	Eigendomspunt
215	112098.16	197964.42	Punt in de rooilijn
216	112070.98	197952.22	Eigendomspunt
1012	112097.25	197990.57	Hoek gebouw
1038	112082.06	197999.72	Hoek gebouw
1098	112093.46	197954.92	Hoek gebouw
1535	112093.71	197928.51	Hoek gebouw
1716	112088.53	197985.54	Punt in de rooilijn
1717	112104.89	197949.67	Punt in de rooilijn

Meet- en Expertiseburo
ARPENTA bvba

Oude Veldstraat 158
9080 Lochristi

Tel. 09/355.77.19
Fax. 09/355.68.43

PROCES-VERBAAL VAN OPMETING

In het jaar tweeduizend en veertien, op 17 oktober, is ondergetekende Kevin De Guchtenaere, Landmeter - Expert, kantoorhoudende onder bvba Meetburo Arpenta, overgegaan tot de opmeting en oppervlaktebepaling van het onroerend goed op bijgaand plan afgebeeld en hierna beschreven.

Gemeente Lochristi 1° afd.

Drie percelen gelegen te Stationsstraat en ten Kadaster gekend als Sie C 591p2 591z 592L 592n/dl.

De grenzen zijn bepaald volgens de plaatselijke topografische toestand en wettelijke vermoedens.

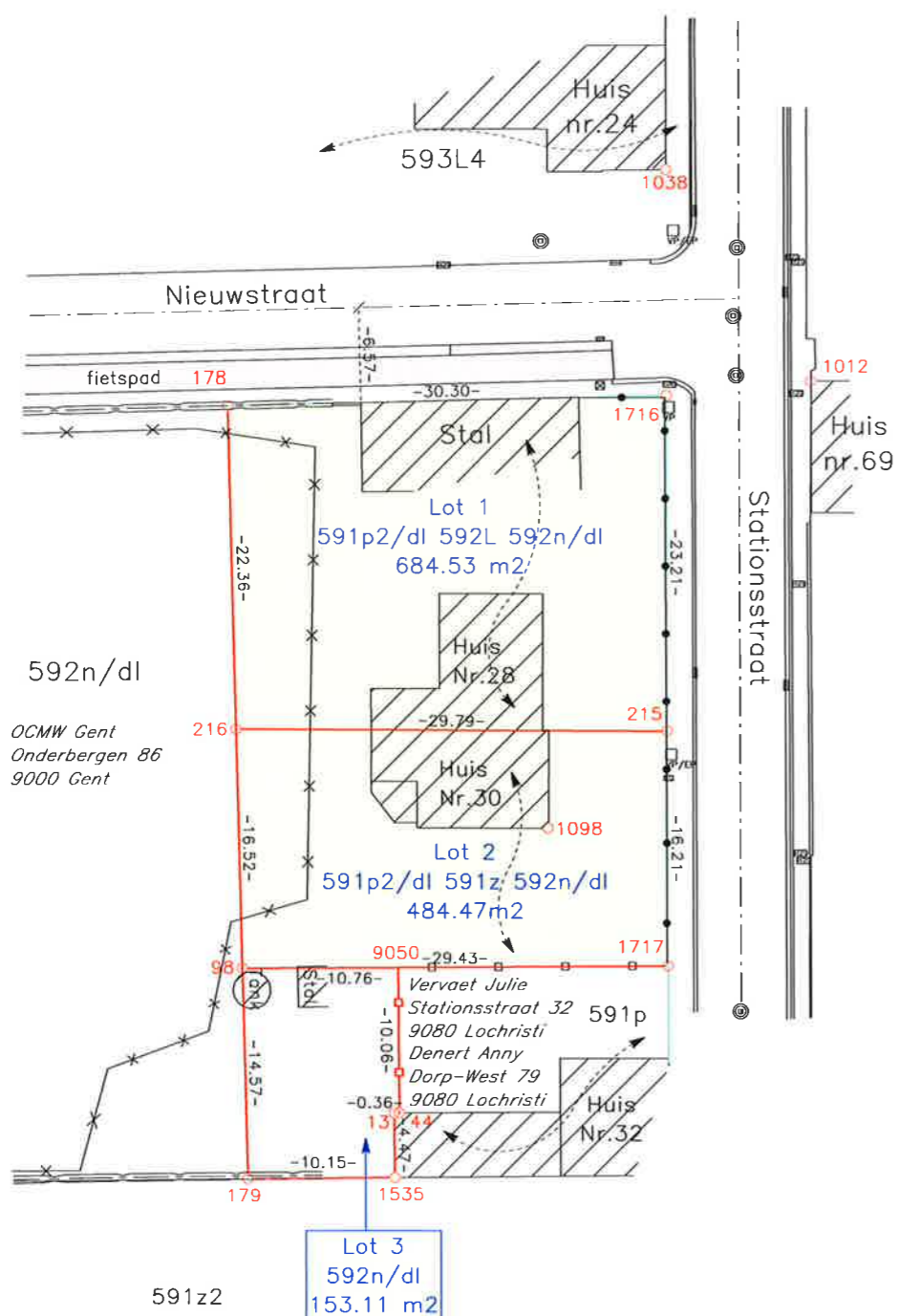
OPPERVLAKTE

- Lot 1 : Een perceel bebouwd gelegen te Stationsstraat 28 en ten Kadaster gekend als Sie C 591p2/dl 592L 592n/dl, met een bevonden oppervlakte van 684.53m²
- Lot 2 : Een perceel bebouwd gelegen te Stationsstraat 30 en ten Kadaster gekend als Sie C 591p2/dl 591z 592n/dl, met een bevonden oppervlakte van 484.47m²
- Lot 3 : Een perceel onbebouwd gelegen te Stationsstraat en ten Kadaster gekend als Sie C 592n/dl, met een bevonden oppervlakte van 153.11m²

Ten bewijze hiervan hebben wij, onder dagtekening als hierboven, eigenhandig tegenwoordig Proces-Verbaal opgemaakt en ondertekend.

Lochristi, 17 oktober 2014

Kevin De Guchtenaere
Landmeter-Expert
Beëdigd door de Rechtbank van Eerste Aanleg
LAN 12 1501



Schaal : 1/500
Plannr. : 25016/2013/akte