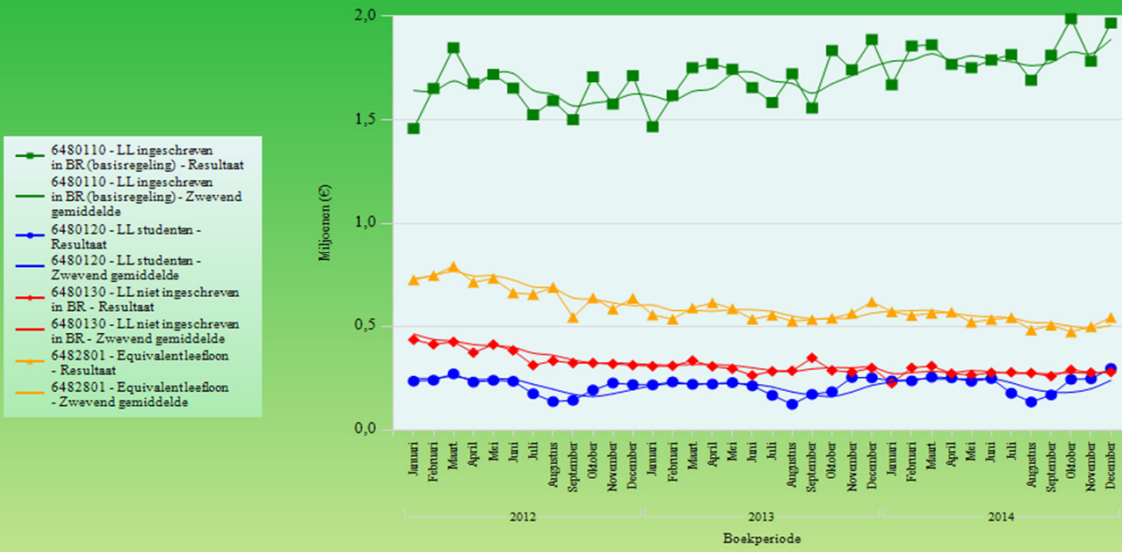




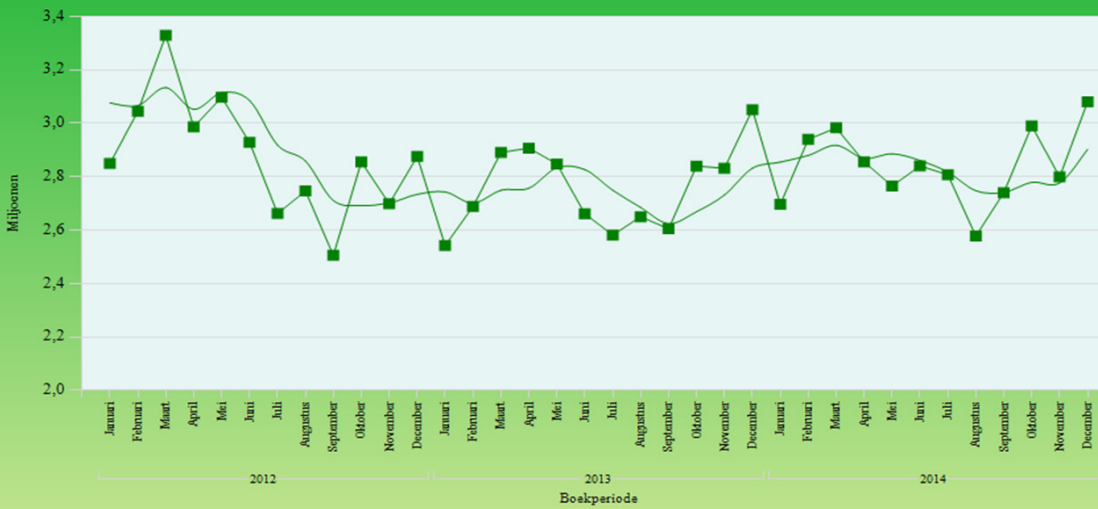
Boekperiode	6480110 - LL ingeschreven in		6480120 - LL studenten		6480130 - LL niet		6482801 - Equivalent leefloon		Totaal	
	Bedrag	# Cliënten	Bedrag	# Cliënten	Bedrag	# Cliënten	Bedrag	# Cliënten	Bedrag	# Cliënten
2012 Januari	1.456.521,16	2263	234.309,85	435	434.223,43	577	723.965,65	965	2.849.020,09	4240
2012 Februari	1.649.377,18	2310	238.779,92	429	411.872,28	544	744.139,81	973	3.044.169,19	4256
2012 Maart	1.845.603,93	2340	269.730,56	451	423.767,34	550	789.237,11	967	3.328.338,94	4308
2012 April	1.672.408,22	2286	230.000,33	438	372.061,99	494	711.306,15	930	2.985.776,69	4148
2012 Mei	1.716.853,92	2361	238.575,12	474	411.003,23	524	730.235,83	925	3.096.668,10	4284
2012 Juni	1.650.822,86	2275	233.813,17	459	382.702,77	495	660.513,02	896	2.927.851,82	4125
2012 Juli	1.523.408,65	2121	173.790,86	347	311.352,97	422	653.529,66	816	2.662.082,14	3706
2012 Augustus	1.590.978,86	2254	135.751,16	292	332.134,65	457	687.397,75	870	2.746.262,42	3873
2012 September	1.498.927,16	2095	141.552,73	265	321.821,06	396	542.925,95	746	2.505.226,90	3502
2012 Oktober	1.704.891,73	2207	191.255,63	312	321.989,70	430	636.658,92	826	2.854.795,98	3775
2012 November	1.574.069,46	2169	225.310,22	355	317.409,03	390	582.133,06	769	2.698.921,77	3683
2012 December	1.711.443,51	2193	217.920,12	361	311.471,28	382	634.454,86	774	2.875.289,77	3710
2013 Januari	1.465.127,22	2117	216.356,89	372	306.590,33	372	553.872,18	687	2.541.946,62	3548
2013 Februari	1.615.171,87	2180	230.763,05	396	308.489,58	381	533.673,05	716	2.688.097,55	3673
2013 Maart	1.750.083,34	2284	219.429,40	413	333.323,46	397	587.708,01	731	2.890.544,21	3825
2013 April	1.768.406,64	2288	219.999,59	398	305.798,23	395	612.525,54	746	2.906.730,00	3827
2013 Mei	1.741.886,26	2278	227.347,59	405	294.180,49	370	583.879,19	738	2.847.293,53	3791
2013 Juni	1.653.184,20	2213	212.041,58	393	262.283,52	345	533.557,43	703	2.661.066,73	3654
2013 Juli	1.581.108,55	2148	165.815,09	314	281.899,83	346	552.338,90	699	2.581.162,37	3507
2013 Augustus	1.719.379,40	2146	122.725,17	227	284.377,84	335	523.527,23	656	2.650.009,64	3364
2013 September	1.555.441,06	2171	170.804,20	258	346.662,90	352	531.738,98	644	2.604.647,14	3425
2013 Oktober	1.831.874,66	2295	183.153,77	309	286.078,81	355	538.252,04	707	2.839.359,28	3666
2013 November	1.739.134,29	2278	252.468,60	348	278.004,00	360	561.437,39	689	2.831.044,28	3675
2013 December	1.884.594,18	2384	250.635,78	397	298.187,04	358	617.248,32	747	3.050.665,32	3886
2014 Januari	1.666.709,89	2377	236.040,16	407	224.118,42	397	569.436,37	725	2.696.304,84	3906
2014 Februari	1.853.616,46	2415	235.794,06	404	298.720,87	361	551.051,71	741	2.939.183,10	3921
2014 Maart	1.859.144,64	2438	253.967,97	423	307.116,89	374	562.220,20	715	2.982.449,70	3950
2014 April	1.766.269,68	2404	250.424,28	435	270.952,04	371	567.709,37	722	2.855.355,37	3932
2014 Mei	1.749.204,55	2379	233.559,71	419	263.476,00	333	518.399,61	686	2.764.639,87	3817
2014 Juni	1.785.854,62	2401	246.817,13	431	274.948,44	365	532.398,61	702	2.840.018,80	3899
2014 Juli	1.812.529,43	2351	176.340,09	325	277.122,33	343	540.885,68	660	2.806.877,53	3679
2014 Augustus	1.689.152,35	2274	134.096,14	244	273.272,89	335	481.047,58	628	2.577.568,96	3481
2014 September	1.810.041,46	2345	167.846,91	283	258.167,69	337	503.720,73	611	2.739.776,79	3576
2014 Oktober	1.985.124,98	2483	242.923,79	342	288.949,37	353	472.588,36	650	2.989.586,50	3828
2014 November	1.780.502,11	2324	245.826,24	390	275.536,21	357	496.989,50	642	2.798.854,06	3713
2014 December	1.964.312,24	2566	295.539,05	450	278.583,69	349	541.837,00	669	3.080.271,98	4034



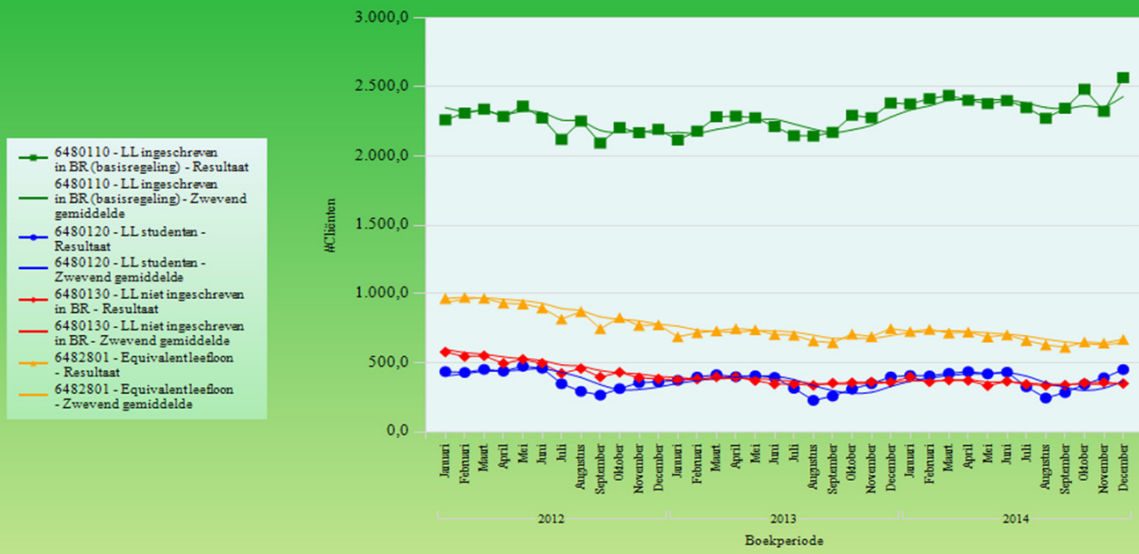
Evolutie van de belangrijkste vormen van steun: bedrag



Totaalbedrag



Evolutie van de belangrijkste vormen van steun: aantal cliënten



Totaal aantal cliënten

