




Bijlage

Wijziging organogram - OCMW en Gemeenteraad april 2017

1 Inleiding

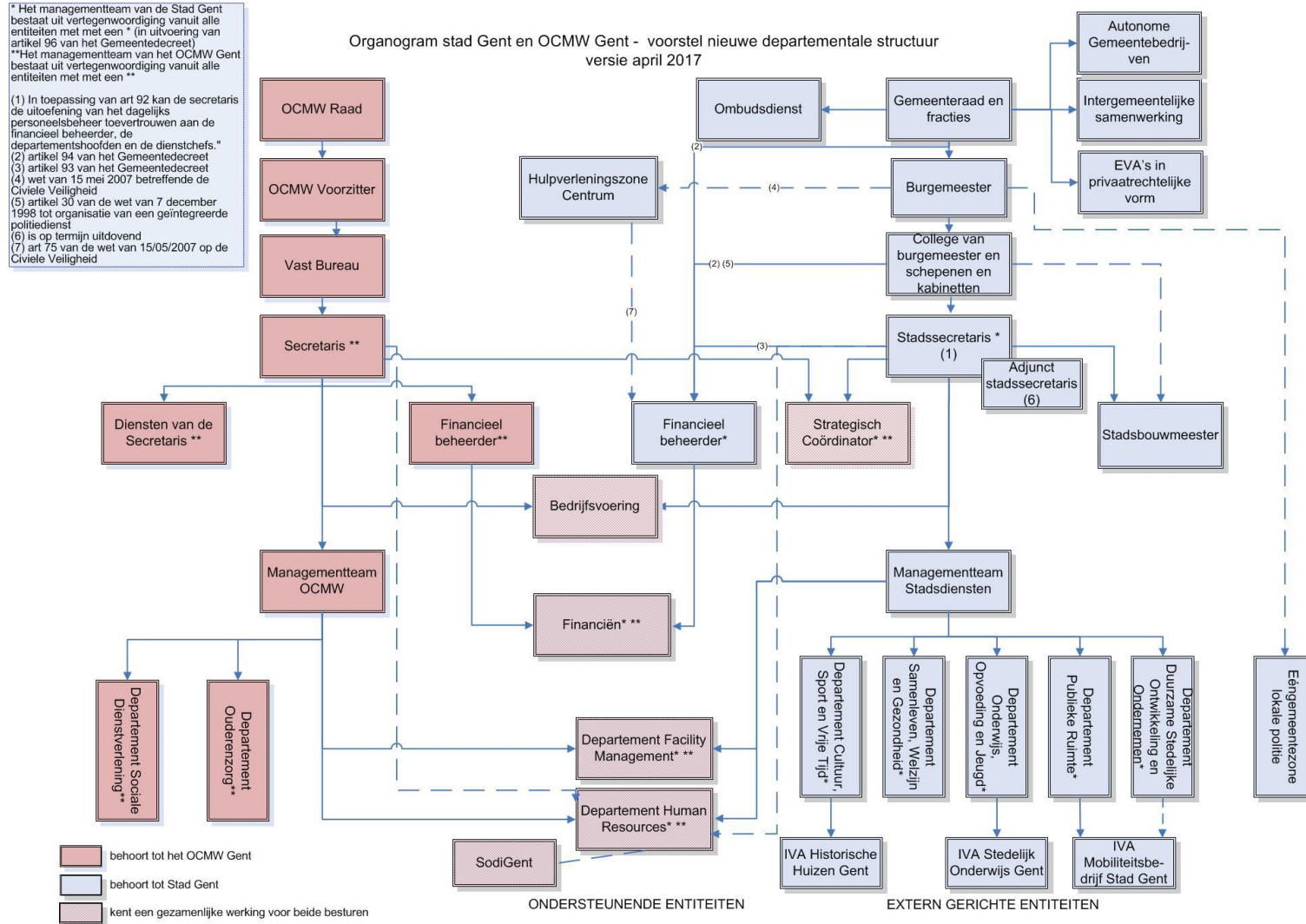
Stad Gent en OCMW Gent werken samen aan een nieuwe organisatiestructuur waarin op doorgedreven manier samengewerkt zal worden. In functie hiervan wordt zowel een overzicht van de Stadsdiensten als van het OCMW meegegeven. Aan de hand van kleurcodes wordt telkens meegegeven tot welke organisatie het betreffende onderdeel behoort.

-  entiteit behoort tot de Stadsdiensten,
-  entiteit behoort tot het OCMW,
-  gezamenlijke entiteit Stadsdiensten en OCMW

* functie is opgenomen in het managementteam van de Stad Gent

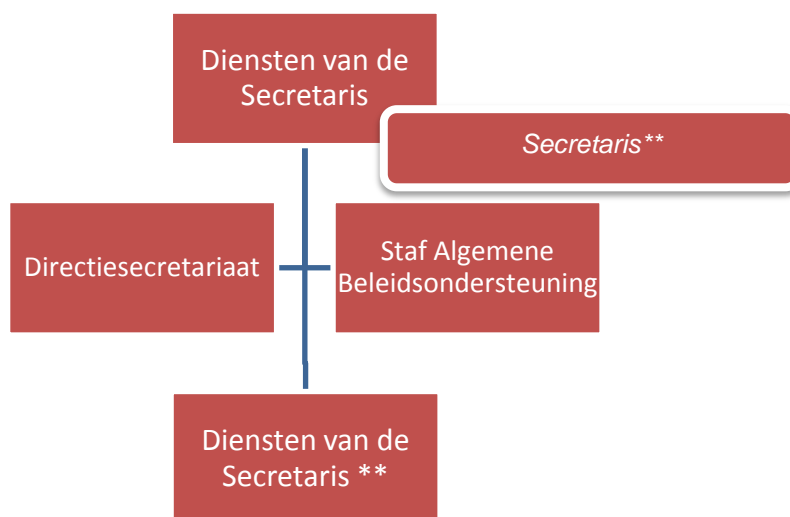
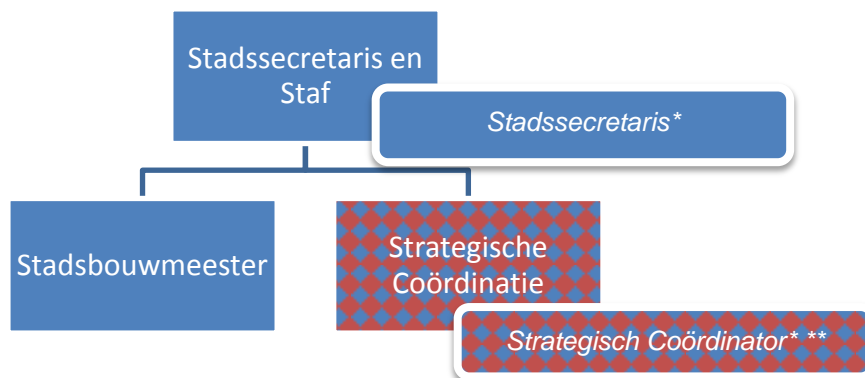
** functie is opgenomen in het managementteam van het OCMW Gent

2 Besturen en Departementen

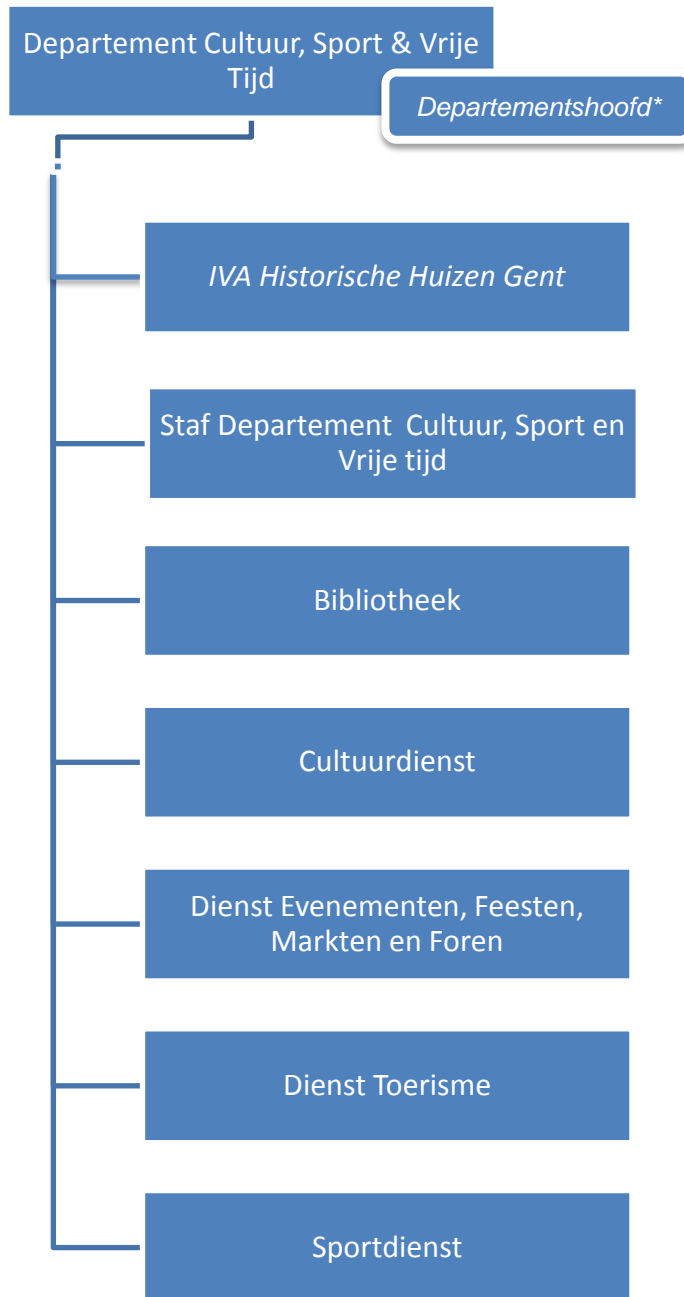


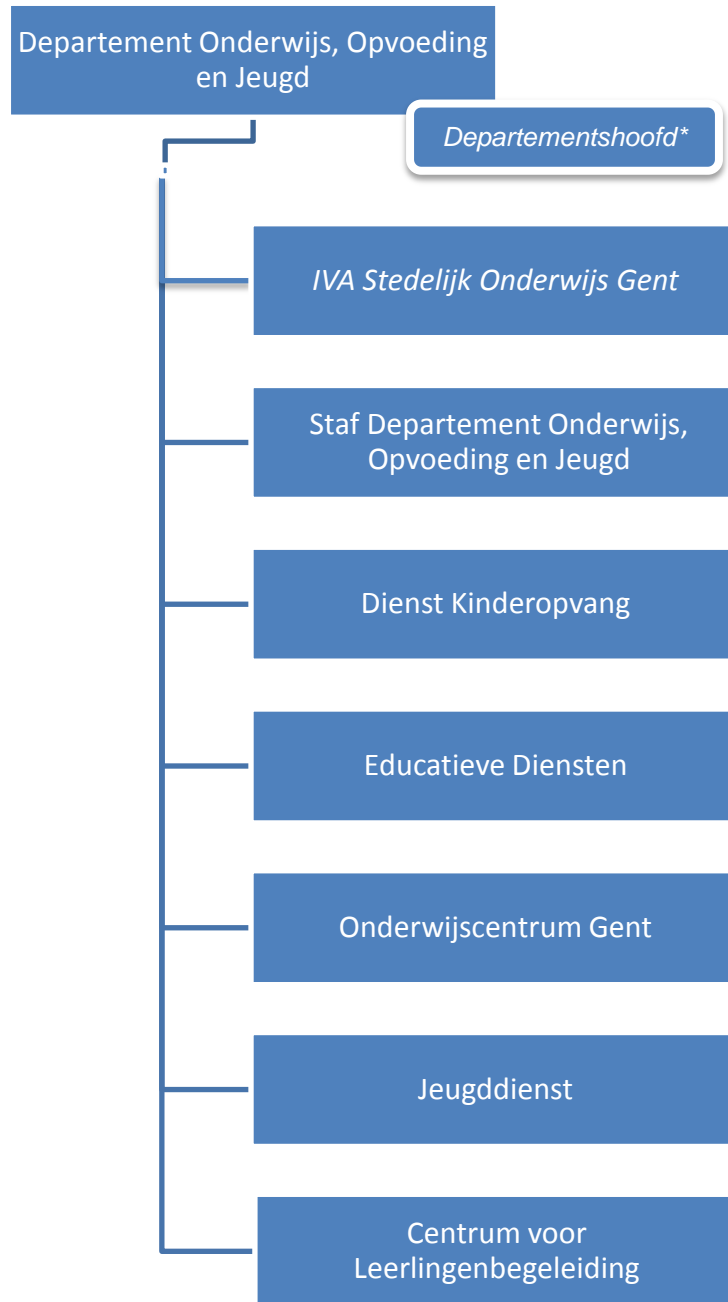
3 Organogram op dienstniveau

3.1 Secretarissen



3.2 Persoonsgebonden pijler





Departement Samenleven, Welzijn
en Gezondheid

*Departementshoofd**

Staf Departement Samenleven, Welzijn en
Gezondheid

Dienst Ontmoeten en Verbinden

Dienst Outreachend Werken

Dienst Preventie voor Veiligheid

Dienst Welzijn en Gelijke Kansen

Medisch Sociaal Opvangcentrum

Dienst Asiel -en Vluchtelingenbeleid

Departement Ouderenzorg

*Departementshoofd***

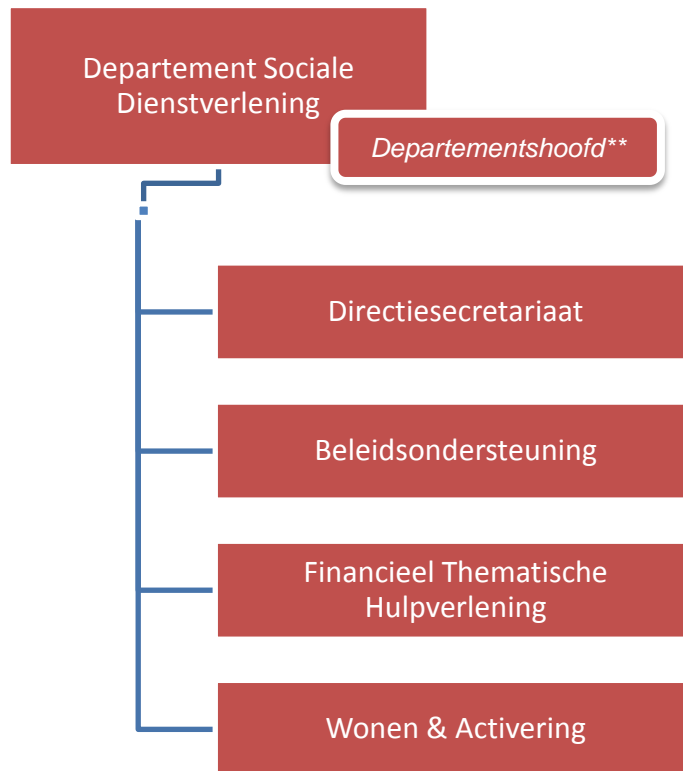
Staf & Beleidsondersteuning

Regie en Regio

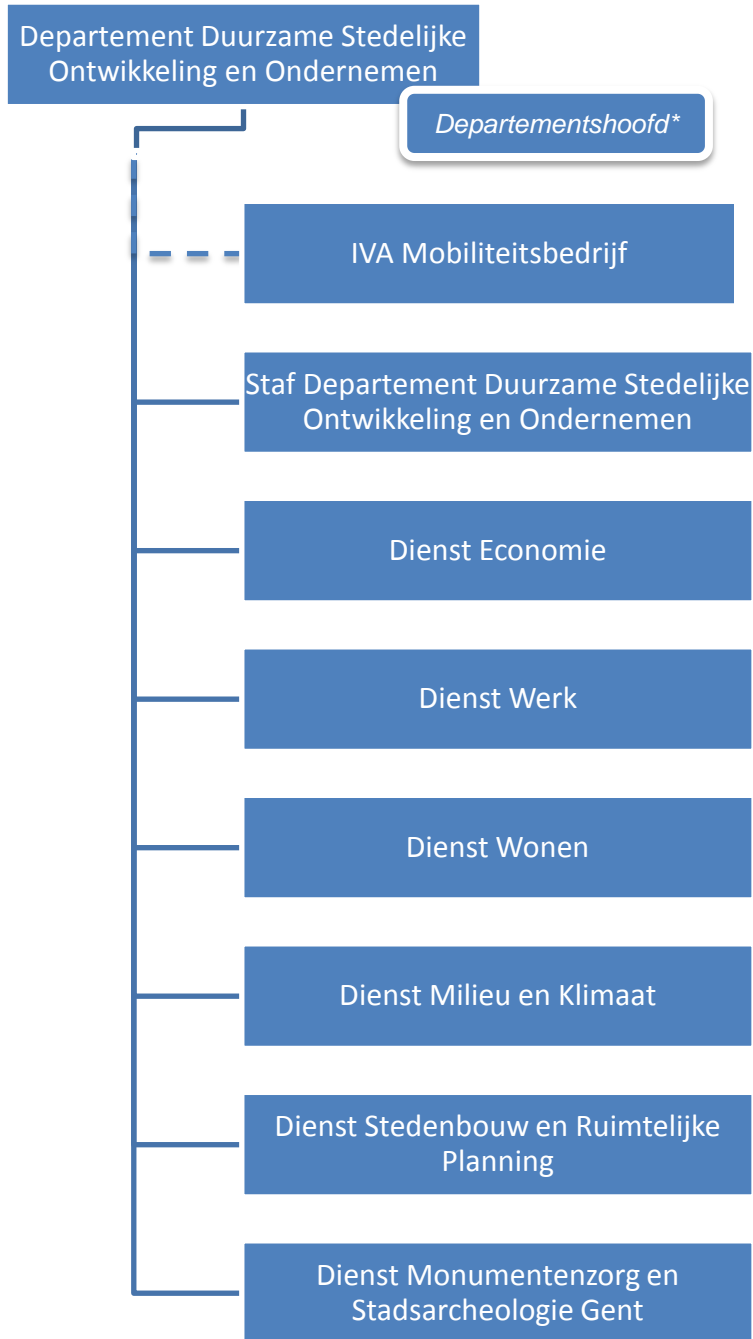
Zelfstandig wonen

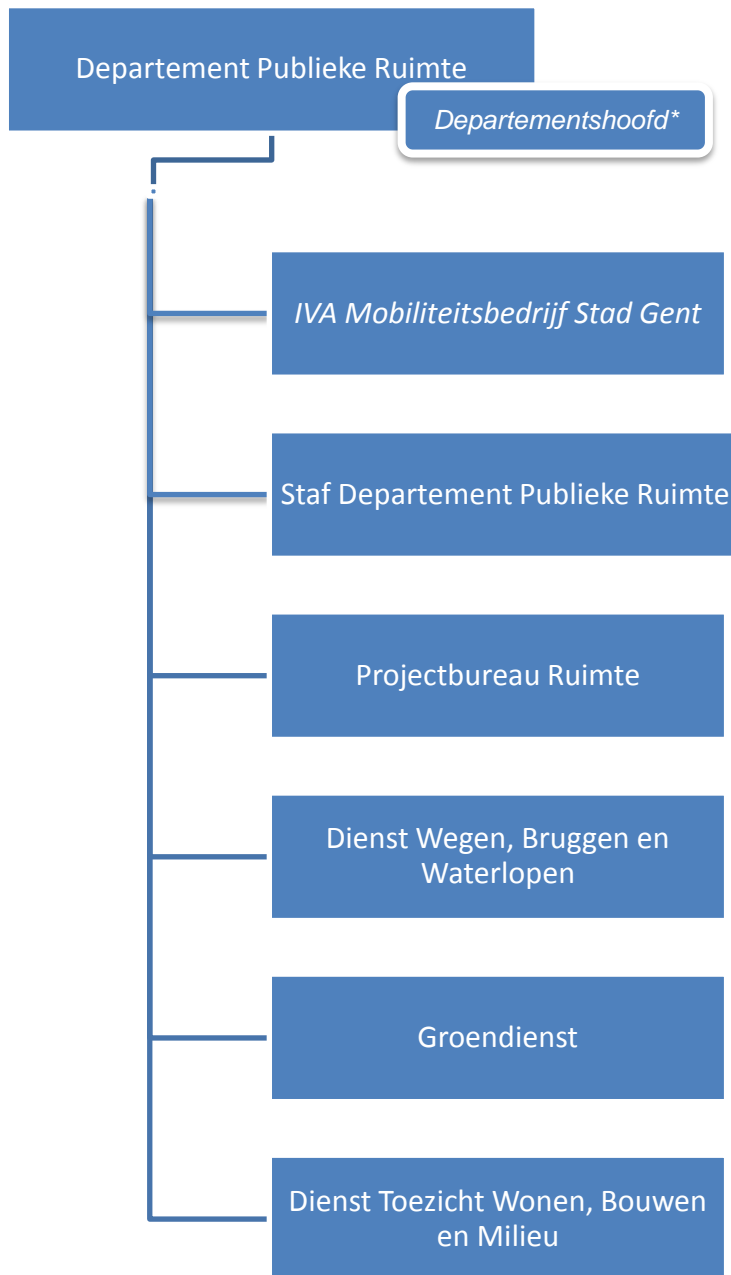
Lokale Dienstencentra

Woonzorgcentra

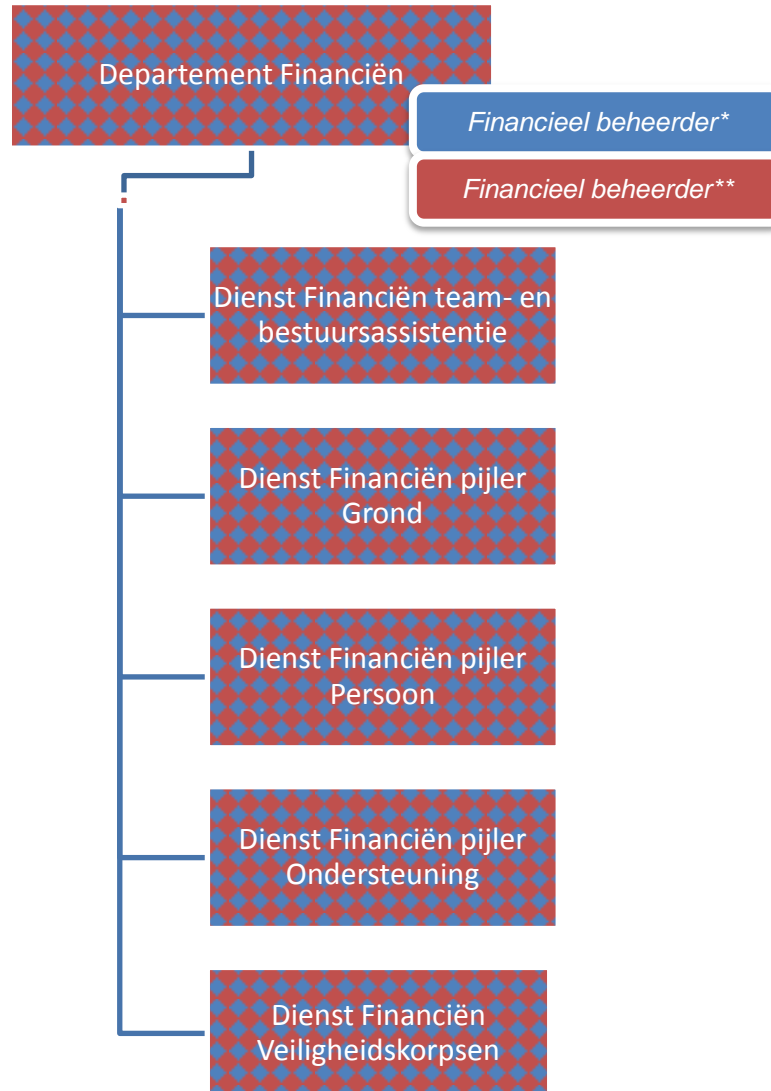


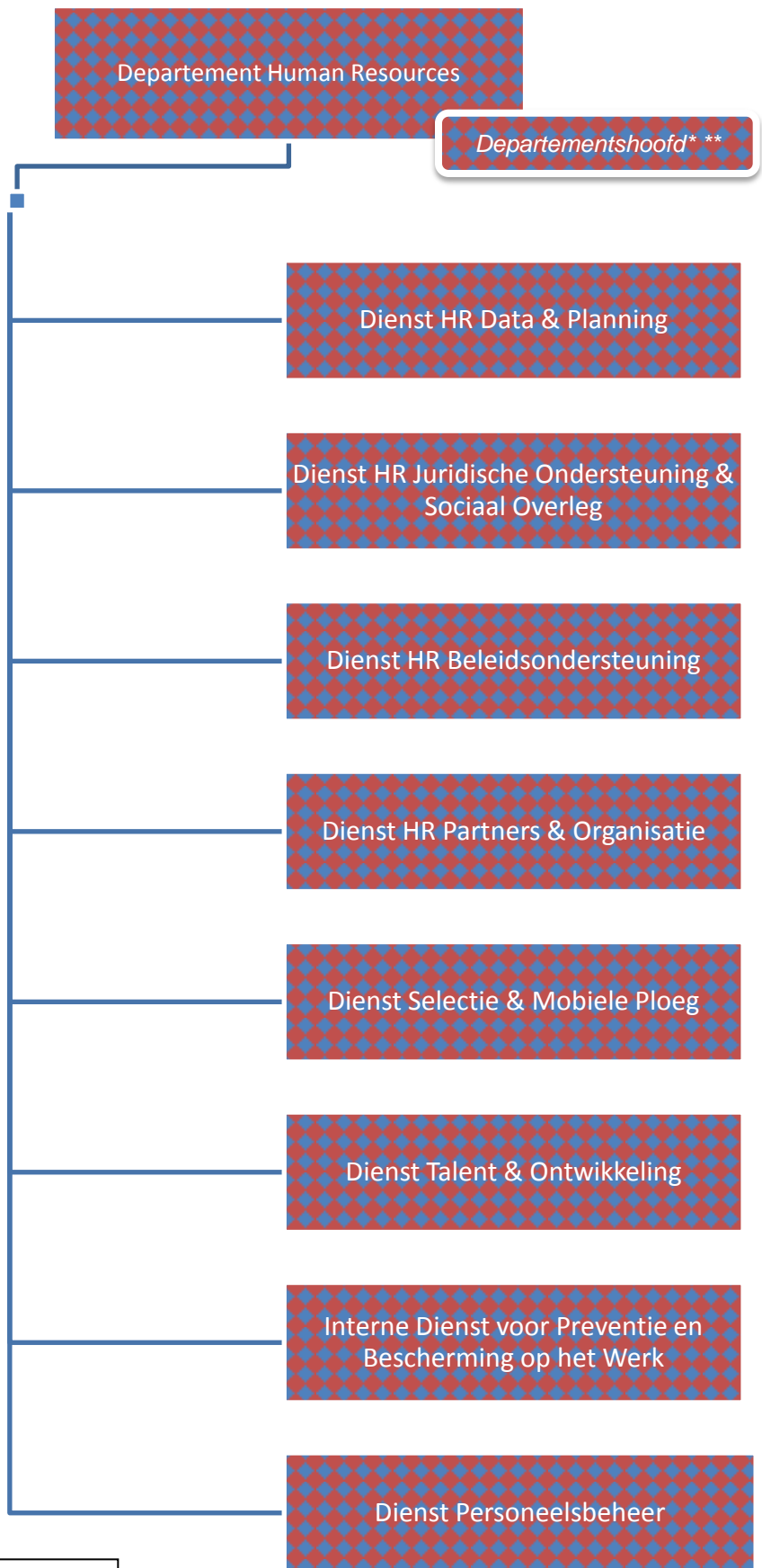
3.3 Grondgebonden Pijler



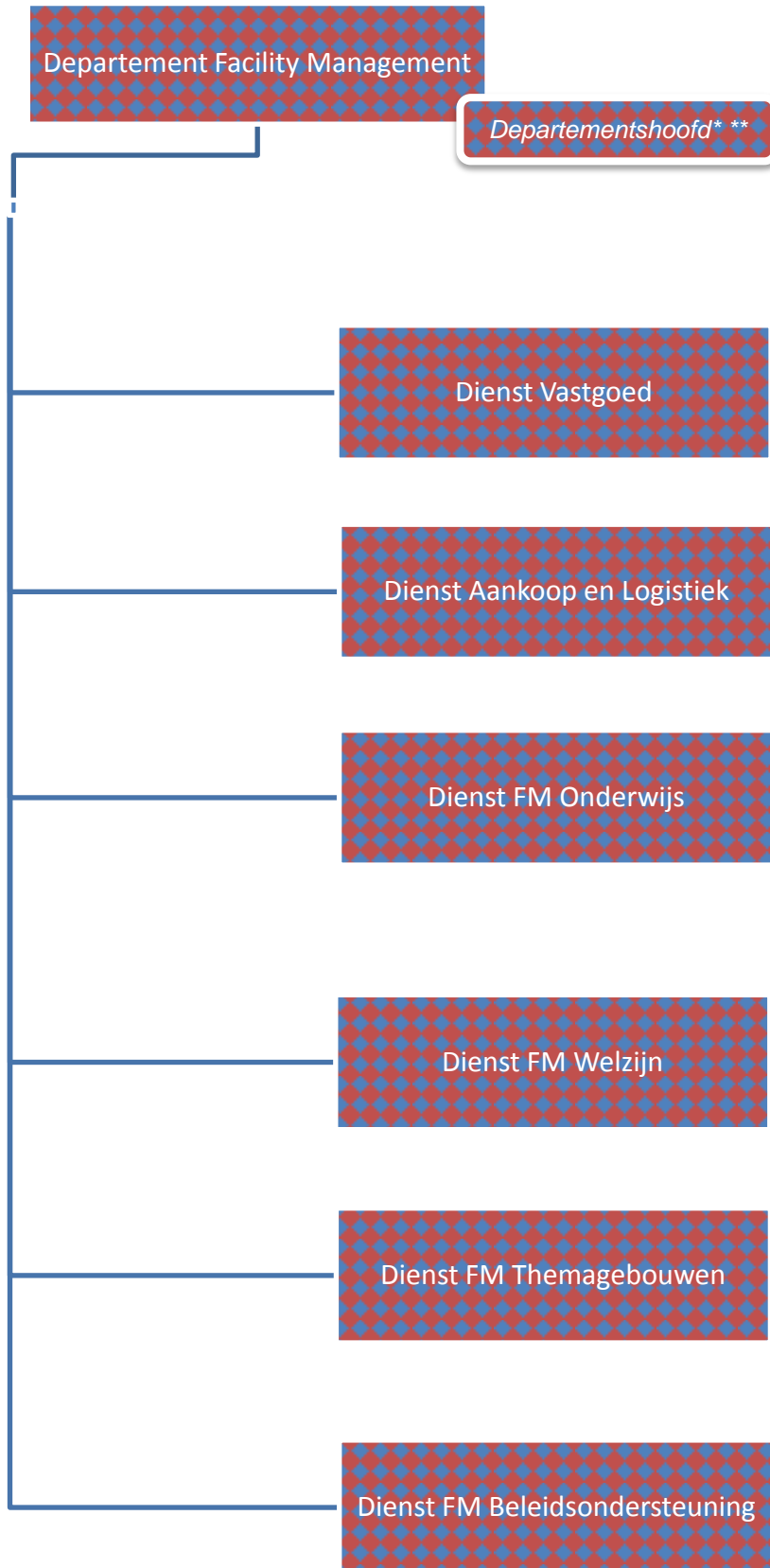


3.4 Pijler Ondersteuning





Legende:
HR: Human Resources



Legende:
FM: Facility Management



3.5 Diensten die rechtstreeks ressorteren onder de gemeenteraad

Ombudsdienst

3.6 Niet-organieke diensten

Niet-organieke Diensten

3.7 Politieke besturen

