

OPSCHRIFT

Vergadering van 11 januari 2018

Besluit nummer: 2018_GR_00020

Onderwerp:

Verduidelijking van het rooilijnplan tot verbreding van de buurtweg nr. 4 - Lourdesstraat te Oostakker - Goedkeuring

Beknopte samenvatting:

In het kader van de goedkeuringsprocedure door de deputatie (zoals vermeld in de wet op de buurtwegen van 10 april 1841) van het dossier "definitieve vaststelling van het rooilijnplan en het onteigeningsplan tot verbreding van de buurtweg nr. 4 - Lourdesstraat te Oostakker", wordt door de provincie een bijkomende technische verduidelijking/aanvulling van het voorliggend plan gevraagd.

Om de goedkeuringsprocedure van het dossier verder te kunnen zetten, werd het plan aangevuld met de gevraagde verduidelijkingen en wordt dit verduidelijkende plan ter goedkeuring voorgelegd aan de gemeenteraad.

Bevoegd: Sven Taeldeman

Bestemd voor:

- Commissie Openbare Werken, Mobiliteit en Stedenbouw

DE GEMEENTERAAD

AANHEF

De volgende bepalingen zijn van toepassing inzake de bevoegdheid:

Wet van 10 april 1841 op de buurtwegen, artikel 27-29.

De beslissing wordt genomen op grond van:

Wet van 10 april 1841 op de buurtwegen, artikelen 27-29.

Bijgevoegde bijlage(n):

- Verduidelijkend rooilijnplan tot verbreding van de buurtweg nr. 4.pdf
-

MOTIVERING

In het kader van de goedkeuringsprocedure bij de deputatie van het dossier "Definitieve vaststelling van het rooilijnplan en het onteigeningsplan tot verbreding van de buurtweg nr. 4 - Lourdesstraat te Oostakker", wordt een bijkomende technische verduidelijking/aanvulling van het voorliggende rooilijnplan tot verbreding van de buurtweg gevraagd.

Eenzijds wordt gevraagd om het plan aan te vullen met de gegevens zoals vermeld bij de andere percelen (lambert-coördinaten en desgevallend booggraden) ter hoogte van de percelen 930V, 930 x, 929L, 929K, 927G, 927C.

Anderzijds wordt gevraagd om, ook al wijzigt er niets aan de huidige ligging van de rooilijn, toch ter hoogte van de perceelsnummers 1673C2, 1673B2, 1673V, 1673D2, 1673E2, 1673F2, 1673G2, 1673P, 1657X, 1657M, 1657A2, 1657A2, 1657Z, 1657B2, 1657V, 1657T, ook hier de "nieuwe" rooilijn aan te duiden door middel van de voorgeschreven rode kleur in plaats van de voorziene groene kleur (behouden rooilijn).

In het kader van de wet op de buurtwegen van 10 april 1841 beslist de deputatie over de voorstellen tot buurtwegwijziging. Op 21 november 2017 liet zij weten dat het rooilijnplan een aantal technische verduidelijkingen nodig had. Dit staat los van de essentie van de verbreding van de buurtweg maar vindt zijn grond vooral in goed bestuur en toekomstvisie wat betreft het duidelijk vastleggen van oude en nieuwe rooilijnen. Het betreffen hier technische aanvullingen die niet raken aan de grootte van de innames noch het doel van de procedure.

Om de goedkeuringsprocedure van het dossier verder te kunnen zetten, werd het plan aangevuld met de gevraagde verduidelijkingen en wordt dit verduidelijkende plan ter goedkeuring voorgelegd aan de gemeenteraad.

Beslist het volgende:

Artikel 1:

Keurt goed de verduidelijking van het rooilijnplan tot verbreding van de buurtweg nummer 4 Lourdesstraat te Oostakker zoals opgenomen op het plan in bijlage.

BIJKOMENDE INFO BIJ HET BESLUIT

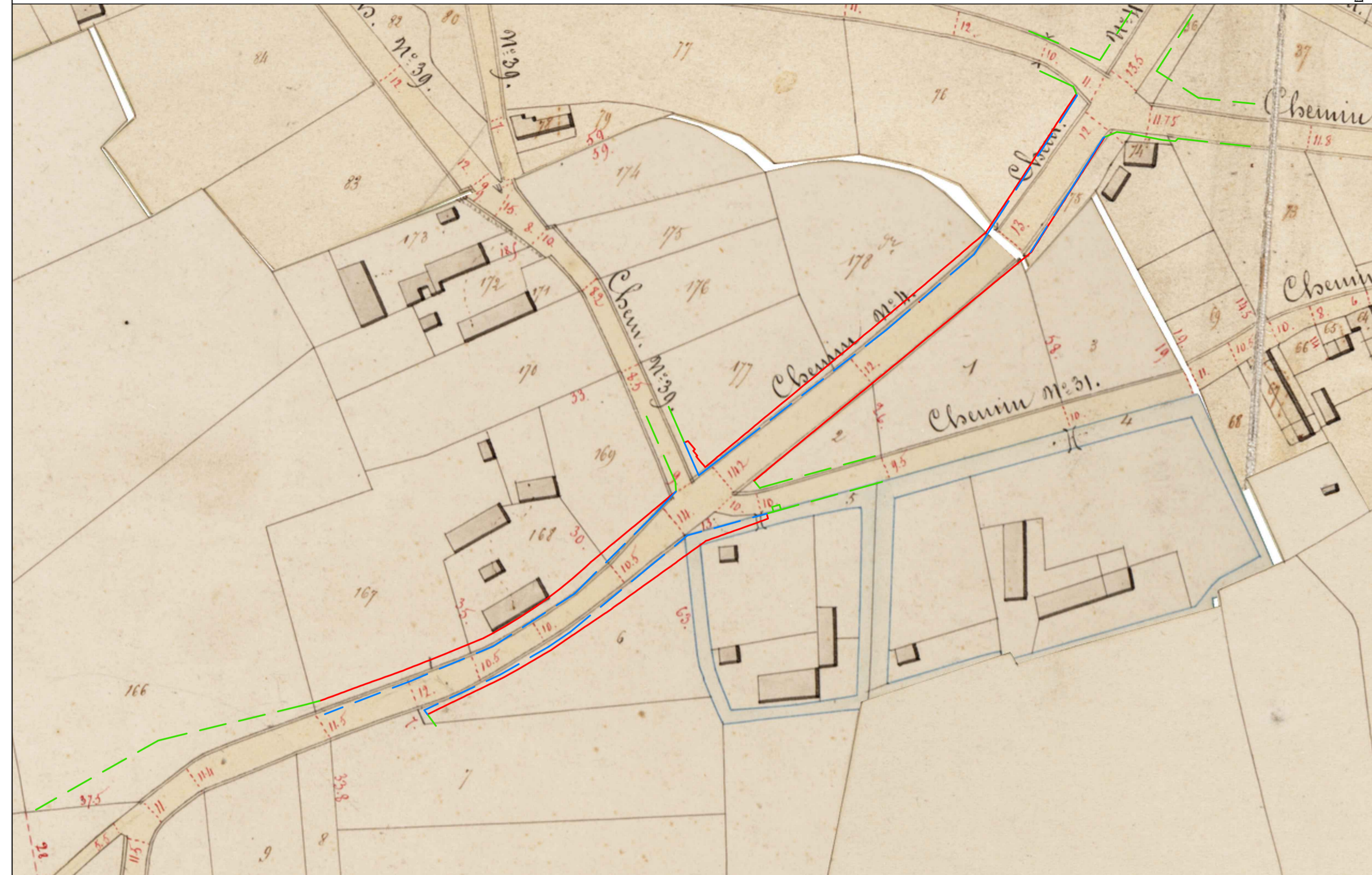
Departement Publieke Ruimte - Dienst Wegen, Bruggen en Waterlopen

BIJLAGEN DIE INTEGRAAL DEEL UITMAKEN VAN HET BESLUIT

- Verduidelijkend rooilijnplan tot verbreding van de buurtweg nr. 4.pdf

UITTREKSEL ATLAS DER BUURTWEGEN

Schaal : 1/1250



Nr.	X-coördinaat	Y-coördinaat	beschrijving punt
1	106908.448	196000.419	hoek van woning huizer 8
2	106921.240	196007.658	niet gematerialiseerd grenspunt op gevel
3	106920.824	196009.144	niet gematerialiseerd grenspunt
4	106905.258	196022.027	niet gematerialiseerd grenspunt
5	106924.599	196009.241	niet gematerialiseerd grenspunt op gevel
6	106931.057	196912.353	niet gematerialiseerd grenspunt op gevel
7	106930.405	196913.750	niet gematerialiseerd grenspunt
8	106934.399	196913.963	niet gematerialiseerd grenspunt op gevel
9	106933.671	196915.272	niet gematerialiseerd grenspunt
10	106939.017	196916.699	niet gematerialiseerd grenspunt op gevel
11	106938.514	196918.058	niet gematerialiseerd grenspunt
13	106952.655	196924.497	niet gematerialiseerd grenspunt op gevel
14	106951.807	196925.735	niet gematerialiseerd grenspunt
15	106959.782	196931.194	niet gematerialiseerd grenspunt
16	106964.031	196934.697	niet gematerialiseerd grenspunt
17	106965.135	196933.040	niet gematerialiseerd grenspunt op gevel
18	106967.757	196937.770	niet gematerialiseerd grenspunt
19	106969.133	196935.705	niet gematerialiseerd grenspunt op gevel
20	106973.090	196938.341	niet gematerialiseerd grenspunt op gevel
21	106973.131	196938.370	niet gematerialiseerd grenspunt op gevel
22	106971.413	196940.785	niet gematerialiseerd grenspunt
23	106978.220	196941.591	niet gematerialiseerd grenspunt op gevel
24	106978.275	196942.031	niet gematerialiseerd grenspunt
25	106978.274	196944.793	niet gematerialiseerd grenspunt
26	106984.834	196946.785	niet gematerialiseerd grenspunt op gevel
27	106982.547	196949.966	niet gematerialiseerd grenspunt
28	106990.560	196950.901	niet gematerialiseerd grenspunt op gevel
29	106988.010	196954.471	niet gematerialiseerd grenspunt
30	106990.215	196956.289	niet gematerialiseerd grenspunt
31	107000.926	196965.103	niet gematerialiseerd grenspunt
32	107001.956	196959.133	niet gematerialiseerd grenspunt op muurte
33	106997.474	196955.841	hoek van woning huizer 32
34	107003.336	196950.094	niet gematerialiseerd grenspunt op muurte
35	107008.291	196955.665	niet gematerialiseerd grenspunt op muurte
36	107010.429	196955.234	hoek van woning huizer 38
37	107009.151	196956.841	niet gematerialiseerd grenspunt
38	107003.620	196959.320	niet gematerialiseerd grenspunt
39	107018.480	196968.085	niet gematerialiseerd grenspunt op gevel
40	107017.397	196971.108	niet gematerialiseerd grenspunt
41	107024.562	196970.264	hoek van woning huizer 40
42	107028.836	196971.794	niet gematerialiseerd grenspunt
43	107033.723	196973.577	niet gematerialiseerd grenspunt
44	107033.197	196975.452	niet gematerialiseerd grenspunt

Ijstak 1-2-5-6-8-10-13-17-19-20-21-23-24-26-28-33: ontworpen grens van de inmening op gevel
 Ijstak 33-32: ontworpen grens van de inmening
 Ijstak 32-34: ontworpen grens van de inmening op muurte
 Ijstak 34-33: ontworpen grens van de inmening
 Ijstak 35-38: ontworpen grens van de inmening op muurte
 Ijstak 38-34-1: ontworpen grens van de inmening op gevel
 Ijstak 41-42-43: ontworpen grens van de inmening
 Ijstak 43-44: ontworpen grens van de inmening op afsluiting

Nr.	X-coördinaat	Y-coördinaat	beschrijving punt
126	107131.477	196772.870	niet gematerialiseerd grenspunt
127	107131.966	196773.098	niet gematerialiseerd grenspunt
128	107133.751	196775.852	hoek van woning huizer 72-76
129	107147.891	196798.033	hoek van woning huizer 72-76
130	107151.162	196803.198	niet gematerialiseerd grenspunt
131	107151.000	196803.312	niet gematerialiseerd grenspunt
132	107146.988	196796.929	niet gematerialiseerd grenspunt
133	107159.418	196816.115	niet gematerialiseerd grenspunt
134	107158.918	196815.909	niet gematerialiseerd grenspunt

Ijstak 123-127-128: ontworpen grens van de inmening
 Ijstak 128-129: ontworpen grens van de inmening op gevel
 Ijstak 129-130-131: ontworpen grens van de inmening

Nr.	X	Y	beschrijving punt
150	106941.071	196636.76	niet gematerialiseerd grenspunt
151	106954.07	196646.38	niet gematerialiseerd grenspunt
152	106967.37	196657.25	niet gematerialiseerd grenspunt
153	106999.31	196668.76	niet gematerialiseerd grenspunt
154	107028.42	196687.73	niet gematerialiseerd grenspunt

Nr.	X-coördinaat	Y-coördinaat	beschrijving punt
49	106883.645	196910.742	niet gematerialiseerd grenspunt
50	106883.279	196911.784	niet gematerialiseerd grenspunt
51	106871.127	196907.268	niet gematerialiseerd grenspunt op muurte
52	106886.282	196905.484	niet gematerialiseerd grenspunt
53	106899.069	196916.312	niet gematerialiseerd grenspunt
54	106888.640	196917.304	niet gematerialiseerd grenspunt
55	106884.870	196915.867	niet gematerialiseerd grenspunt op muurte
56	106884.440	196915.711	niet gematerialiseerd grenspunt op muurte
57	106912.671	196921.964	niet gematerialiseerd grenspunt
58	106912.349	196922.709	niet gematerialiseerd grenspunt
59	106925.048	196927.146	niet gematerialiseerd grenspunt
60	106927.991	196928.935	niet gematerialiseerd grenspunt
62	107003.804	196702.465	niet gematerialiseerd grenspunt
63	107002.408	196701.986	niet gematerialiseerd grenspunt
64	107007.800	196989.693	niet gematerialiseerd grenspunt
65	107008.720	196990.406	niet gematerialiseerd grenspunt
66	107017.182	196996.967	niet gematerialiseerd grenspunt
67	107016.390	196997.920	niet gematerialiseerd grenspunt op gevel
68	107010.235	196992.819	hoek van woning huizer 23
69	107006.881	196996.804	hoek van woning huizer 23
70	107007.238	196997.104	trap van woning huizer 23
74	107005.774	196998.978	trap van woning huizer 23
105	107008.422	196999.445	trap van woning huizer 23
71	107022.712	196701.266	niet gematerialiseerd grenspunt
72	107021.773	196702.395	niet gematerialiseerd grenspunt op gevel
73	107027.157	196704.712	niet gematerialiseerd grenspunt
74	107026.112	196705.978	niet gematerialiseerd grenspunt op gevel
75	107031.922	196708.407	niet gematerialiseerd grenspunt
76	107030.708	196709.848	niet gematerialiseerd grenspunt op gevel
77	107046.861	196719.989	niet gematerialiseerd grenspunt
78	107045.278	196721.911	niet gematerialiseerd grenspunt op gevel
79	107049.647	196725.509	niet gematerialiseerd grenspunt op gevel
80	107051.336	196723.458	niet gematerialiseerd grenspunt
81	107056.220	196727.180	niet gematerialiseerd grenspunt
82	107054.320	196729.490	niet gematerialiseerd grenspunt op gevel
83	107050.890	196730.870	niet gematerialiseerd grenspunt
84	107058.900	196733.260	niet gematerialiseerd grenspunt op gevel
85	107062.160	196735.900	niet gematerialiseerd grenspunt op gevel
86	107063.380	196732.800	niet gematerialiseerd grenspunt
87	107069.692	196737.690	niet gematerialiseerd grenspunt
88	107067.438	196740.359	niet gematerialiseerd grenspunt op gevel
89	107072.842	196740.132	niet gematerialiseerd grenspunt
90	107070.488	196742.928	niet gematerialiseerd grenspunt op gevel

Nr.	X-coördinaat	Y-coördinaat	beschrijving punt
91	107073.690	196745.573	niet gematerialiseerd grenspunt op gevel
92	107076.129	196742.681	niet gematerialiseerd grenspunt
93	107077.969	196744.107	niet gematerialiseerd grenspunt
94	107079.379	196745.226	niet gematerialiseerd grenspunt
95	107076.889	196748.247	niet gematerialiseerd grenspunt op gevel
96	107082.510	196748.030	niet gematerialiseerd grenspunt
97	107080.110	196750.921	niet gematerialiseerd grenspunt op gevel
98	107086.354	196751.351	niet gematerialiseerd grenspunt op muurte
99	107083.943	196754.184	niet gematerialiseerd grenspunt op gevel
100	107090.077	196754.596	niet gematerialiseerd grenspunt op gevel
101	107091.765	196757.339	niet gematerialiseerd grenspunt
102	107094.833	196758.501	niet gematerialiseerd grenspunt op gevel
103	107092.386	196761.194	niet gematerialiseerd grenspunt op gevel
104	107107.225	196769.378	niet gematerialiseerd grenspunt
105	107105.052	196771.940	niet gematerialiseerd grenspunt op gevel
106	107100.308	196776.500	niet gematerialiseerd grenspunt op gevel
107	107112.046	196774.497	niet gematerialiseerd grenspunt
108	107110.637	196772.257	niet gematerialiseerd grenspunt
109	107117.079	196782.257	niet gematerialiseerd grenspunt
110	107118.761	196784.850	niet gematerialiseerd grenspunt
111	107116.291	196785.395	niet gematerialiseerd grenspunt
112	107115.113	196789.590	hoek van woning huizer 77
113	107125.794	196795.554	niet gematerialiseerd grenspunt
114	107125.241	196795.854	niet gematerialiseerd grenspunt op gevel
115	107120.555	196788.749	hoek van woning huizer 79
116	107128.969	196800.588	niet gematerialiseerd grenspunt
117	107128.503	196800.890	niet gematerialiseerd grenspunt op gevel
118	107133.976	196808.307	niet gematerialiseerd grenspunt
119	107133.466	196808.842	niet gematerialiseerd grenspunt
120	107131.733	196805.812	niet gematerialiseerd grenspunt op gevel
121	107146.096	196831.618	niet gematerialiseerd grenspunt
122	107146.833	196832.272	niet gematerialiseerd grenspunt
123	107141.583	196821.249	niet gematerialiseerd grenspunt

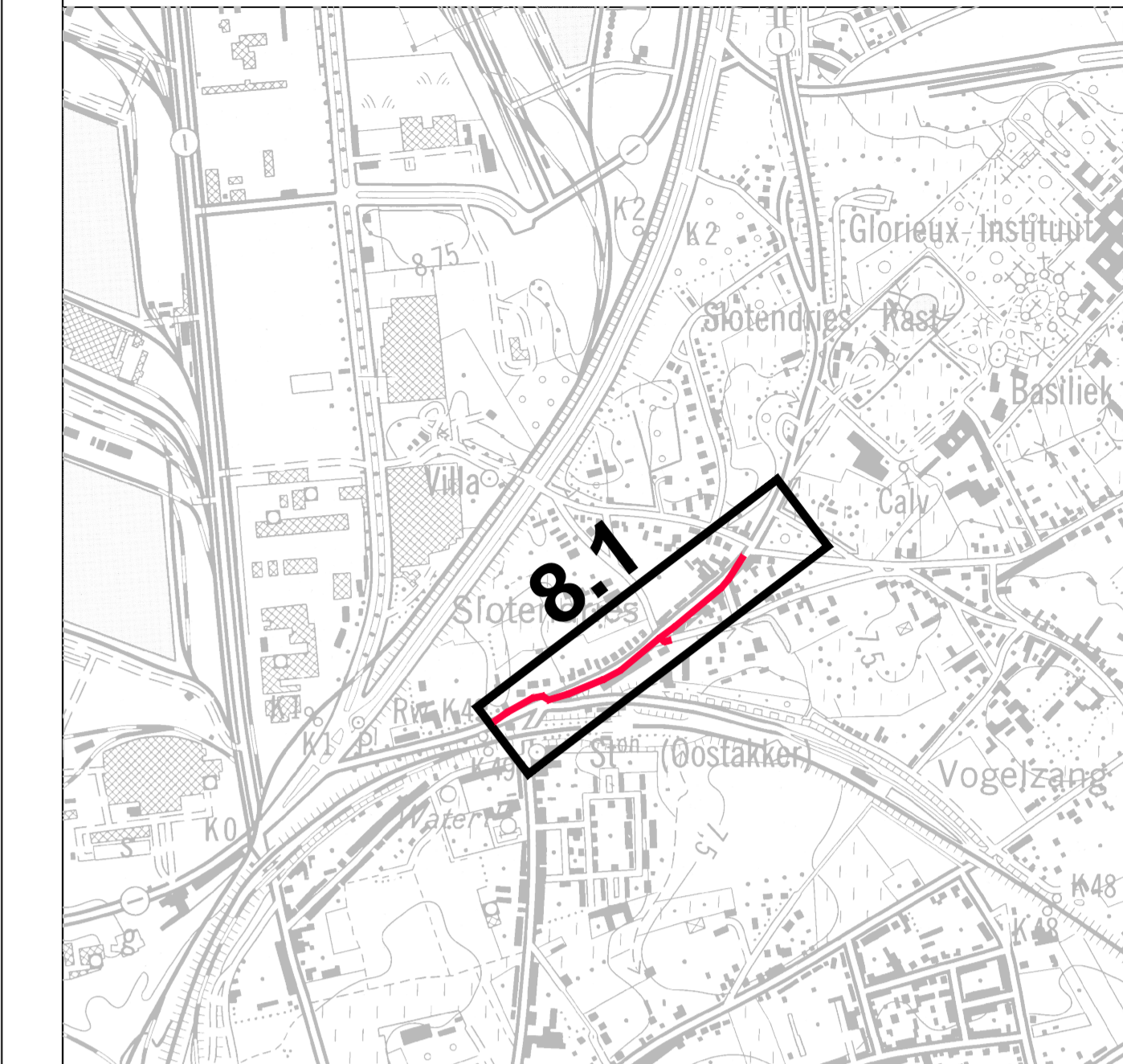
Ijstak 52-51: ontworpen grens van de inmening
 Ijstak 51-50: ontworpen grens van de inmening op muurte
 Ijstak 50-56: ontworpen grens van de inmening
 Ijstak 56-55: ontworpen grens van de inmening op muurte
 Ijstak 55-54: ontworpen grens van de inmening
 Ijstak 54-58-60: ontworpen grens van de inmening
 Ijstak 63-62: ontworpen grens van de inmening op gevel
 Ijstak 62-123: ontworpen grens van de inmening op gevel
 Ijstak 125-124-70: ontworpen grens van de inmening op trap
 Ijstak 70-89-88-61-72-74-76-78-79-82-84-85-86-80-91-95-97-99-101-103-105-106-112: ontworpen grens van de inmening op gevel
 Ijstak 112-115-115: ontworpen grens van de inmening
 Ijstak 115-114-117-120: ontworpen grens van de inmening op gevel
 Ijstak 120-119-123-122: ontworpen grens van de inmening

Legende

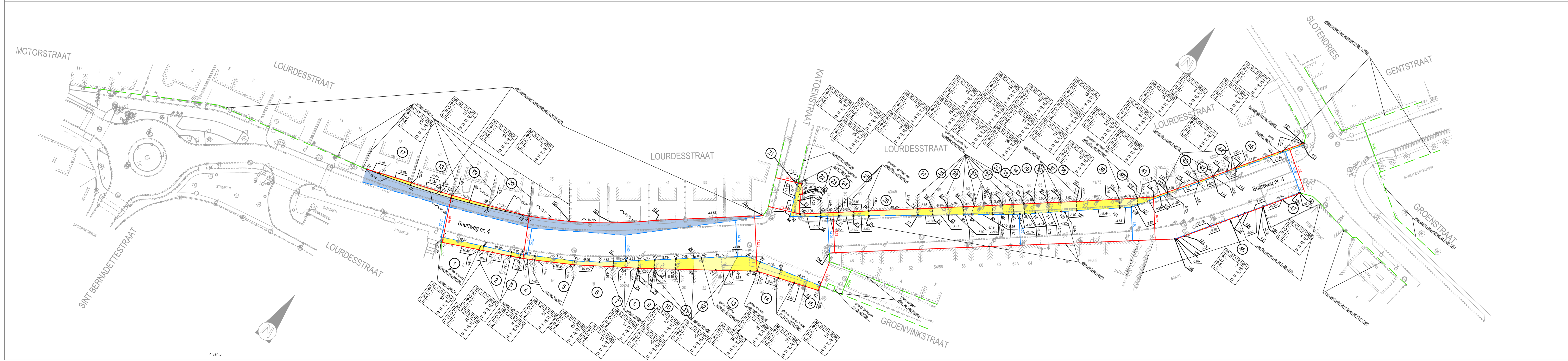
- grens gewestplan
- perceelsgrens
- grenslijn opebaarbaar domein
- te behouden grenslijn opebaarbaar domein
- af te schaffen grenslijn opebaarbaar domein
- nieuwe rooilijn
- 168X kadastraal perceelnummer
- 1 nummer van de inmening
- 27* nummer van het hoekpunt van de inmening
- reeds ingeponnen gronden
- in te nemen gronden
- GENT 17de AFD OOSTAKKER Sectie B kadastrale perceelafdelingssectie
- 0100-WOONGEBIED bestemming volgens gewestplan

LIGGINGSPLAN

Schaal : 1/10.000



Gezien & Goedgekeurd door		
Voorlopig vastgesteld door de gemeenteraad in zitting van	Het college van burgemeester en schepenen bevestigt dat onderhavig plan ter inzage van het publiek werd nageleefd geburende het opebaarbaar onderzoek van	Definitieve vaststelling door de gemeenteraad in zitting van
De stadssecretaris Meke Hullebroeck	tot: ... Namens het College van Burgemeester en Schepenen	De stadssecretaris Meke Hullebroeck
Voor de burgemeester (Bijdragen van ...)	De stadssecretaris Meke Hullebroeck	Voor de burgemeester (Bijdragen van ...)
Sven Taeldeman (Bijdragen van ...)	Voor de burgemeester (Bijdragen van ...)	Sven Taeldeman (Bijdragen van ...)



KADASTERSPLAN

Schaal : 1/2500



Stad Gent
 Gedeputeerde van de gemeenteraad in zitting van:
 De Burgemeester

Woodrow Wilsonplein 1
 B-9000 Gent
 tel. 09 266 77 91
 fax. 09 266 77 99

Secretaris

TMWV cvba
 Stropstraat 1
 B-9000 Gent

Provincie Oost-Vlaanderen

Oost-Vlaanderen
 Stad Gent

TMWV ZUI-11/262
 Lourdesstraat

SWECO

Vestiging Gent
 Effluïstraat 43
 B-9000 Gent
 T +32 9 241 59 20
 F +32 9 241 59 30
 www.swecobelgium.be

Operational manager
 ing. Wim Deschuyter
 ing. Alain Buijn

SWECO is een voorlichtings- en adviesbureau dat zich richt op de realisatie van duurzame en kwalitatieve projecten.

DATEM	HISTORIEK	TEKENAAR	DATUM	HISTORIEK	TEKENAAR
F 05-12-2017	Aanpassingen narens provincie	KRL			
E 13-06-2017	Aanpassingen narens bestuur	SBR			
D 25-09-2016	Aanpassingen naar openbare werken stad Gent	SBR			
C 14-09-2016	Aanpassingen naar openbare werken stad Gent	SBR			
B 02-09-2016	Aanwijzing met 101 vergaars op vraag van stad Gent	SBR			
A 19-09-2016	Opmaak definitieve plan	SBR			

ROOILIJNENPLAN TER VERBREDING VAN DE BUURTWEG
 Buurtweg nr. 4
 Inmening nr. 1 t.e.m. nr. 15 en Inmening nr. 17 t.e.m. nr. 47

REFERENTIEAANVAARD	SCHAAL	PLAATS	PROJECTNUMMER	PLANNUMMER	UITGAVI
	1:500	1.00m ²	22870010	8.1	L

